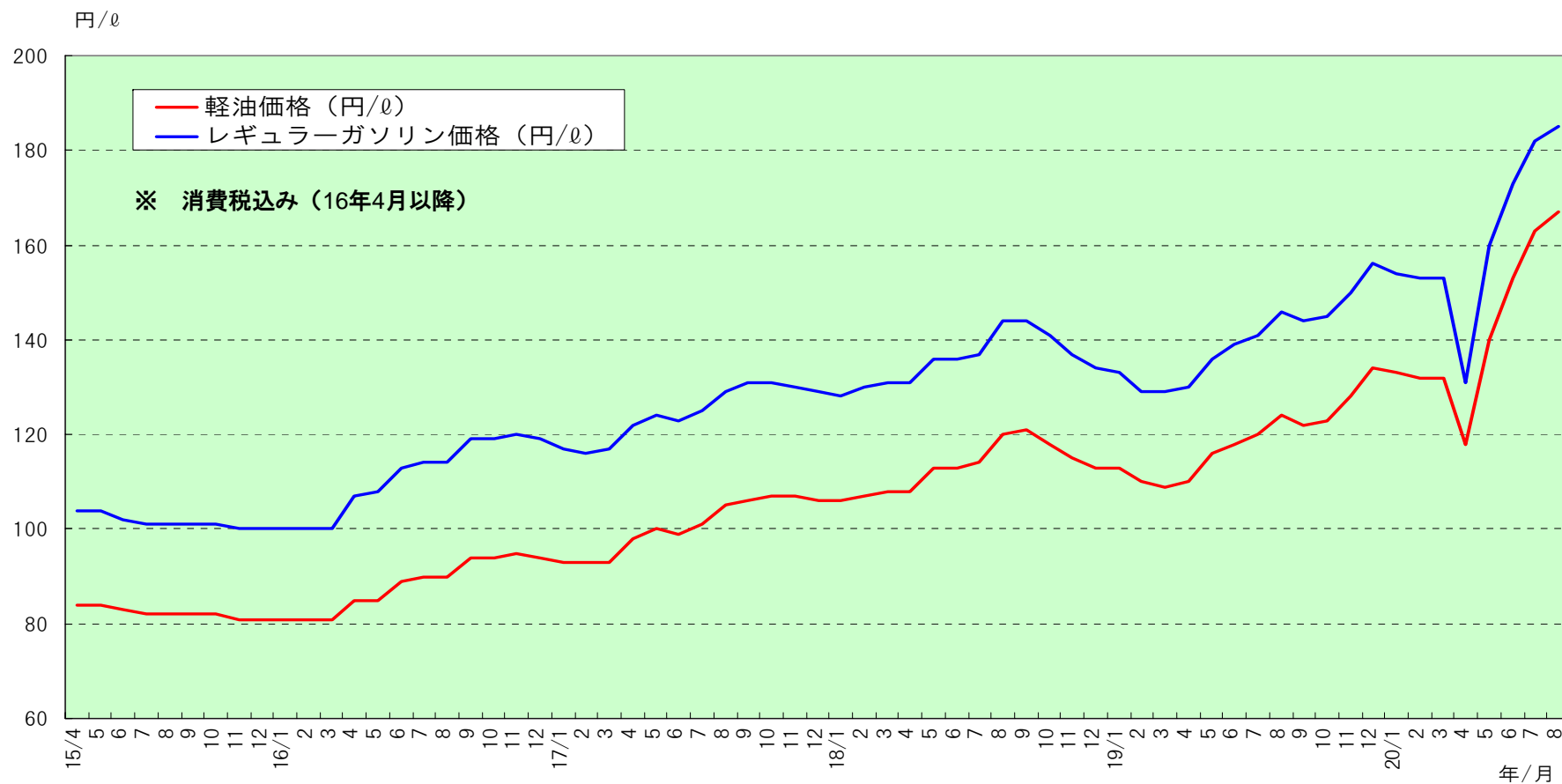


原油価格の急激な上昇に対応

参考

燃料価格の高騰が続いており、緊急措置が必要です。

石油製品価格の推移



財団法人日本エネルギー経済研究所石油情報センター

「給油所石油製品一般小売価格月次調査（毎月10日調査）」より作成

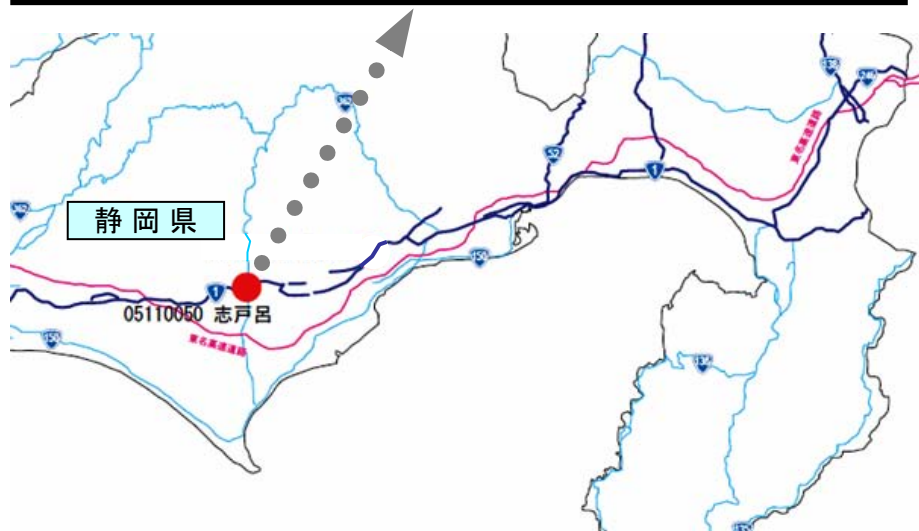
夜間の一般道に大型車が集中

軽油価格の高騰に伴い、多くの大型車が一般道を夜間走行している実態が見受けられ、沿道環境や安全性の面で課題が発生しています。

一般国道1号
藤枝バイパス



一般国道19号
長野県木曾郡木曾町

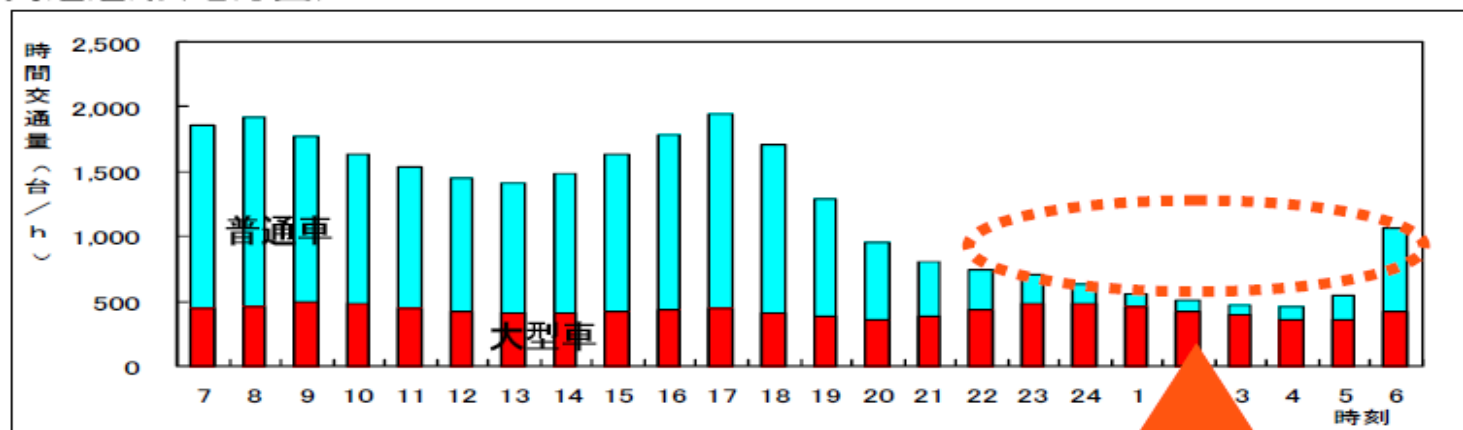


(平成20年3月撮影)

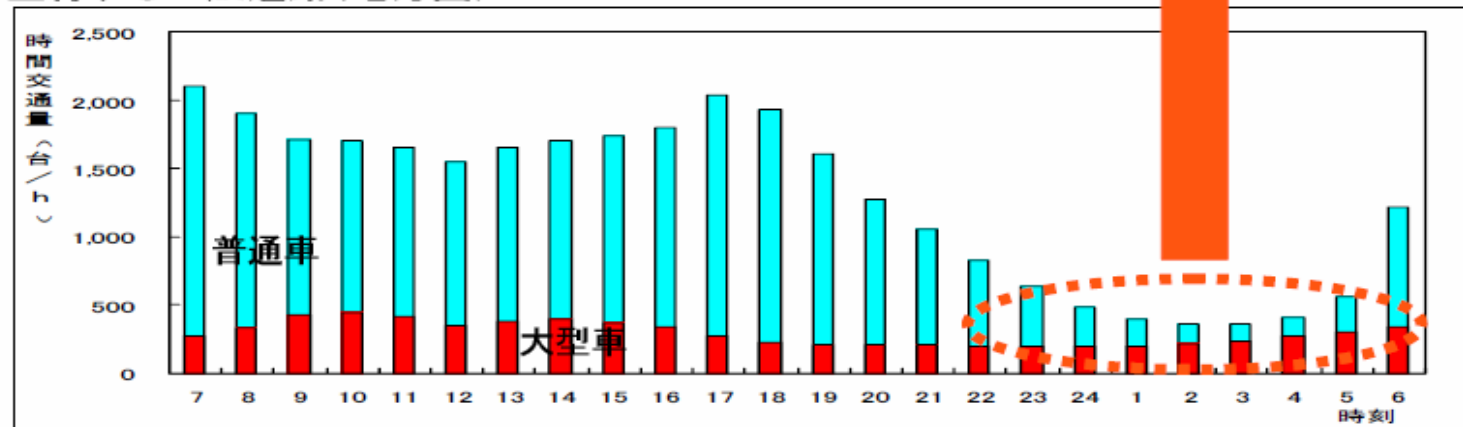
高速道路に平行する一般道路の利用状況

深夜割引の拡大により、一般道路から高速道路への転換が促進され、一般道路の交通環境の改善が期待されます。

高速道路(地方圏)



並行する一般道路(地方圏)



注)1. 並行する一般道路が24時間観測区間を抽出して集計した。

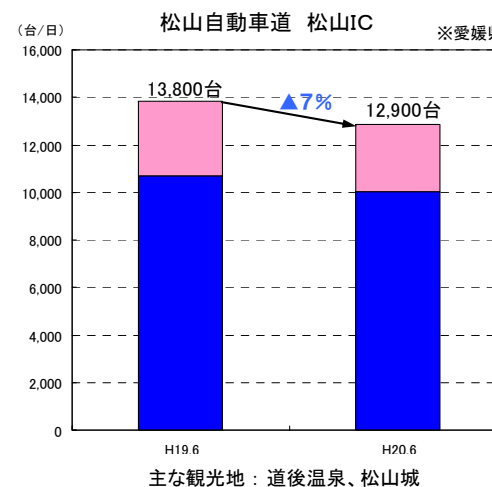
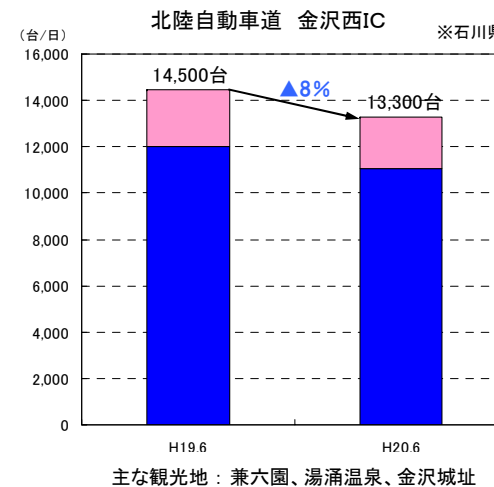
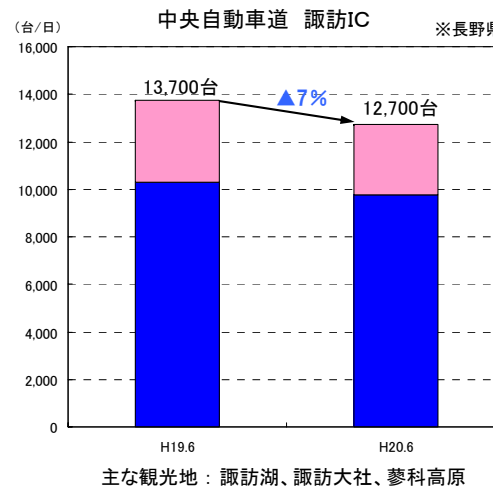
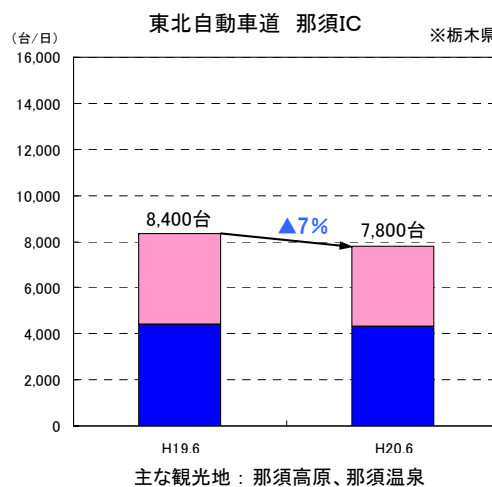
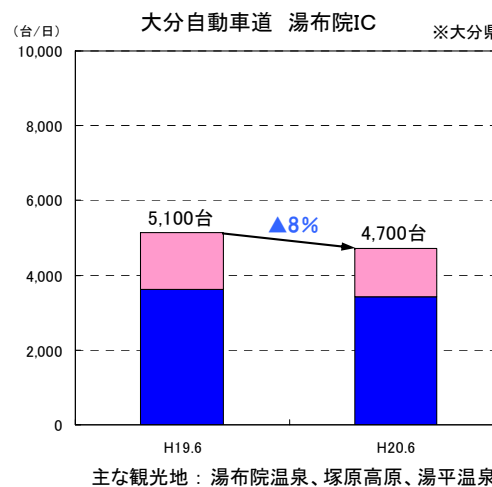
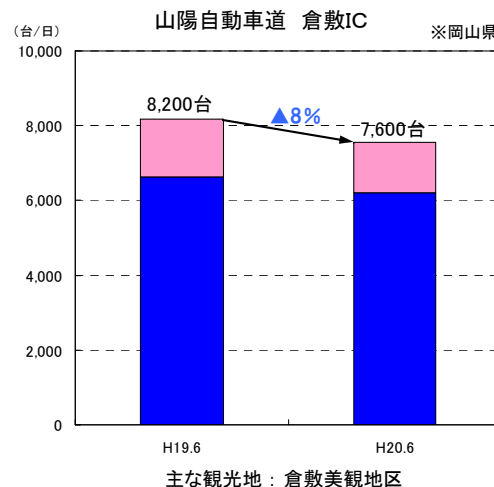
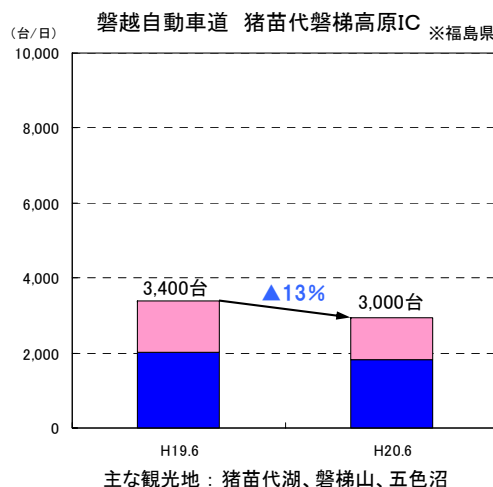
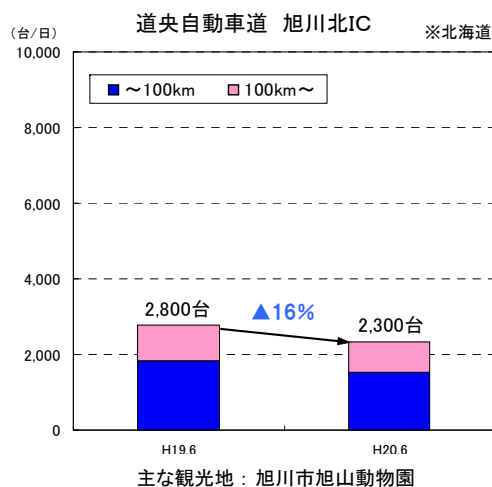
2. 大型車とはバスと普通貨物車(特殊(種)車を含む)の合計である。

3. 集計データ:H17センサス時間別データ

4. 分析対象区間:地方圏434地点

観光地のインターチェンジにおける休日の利用台数の状況

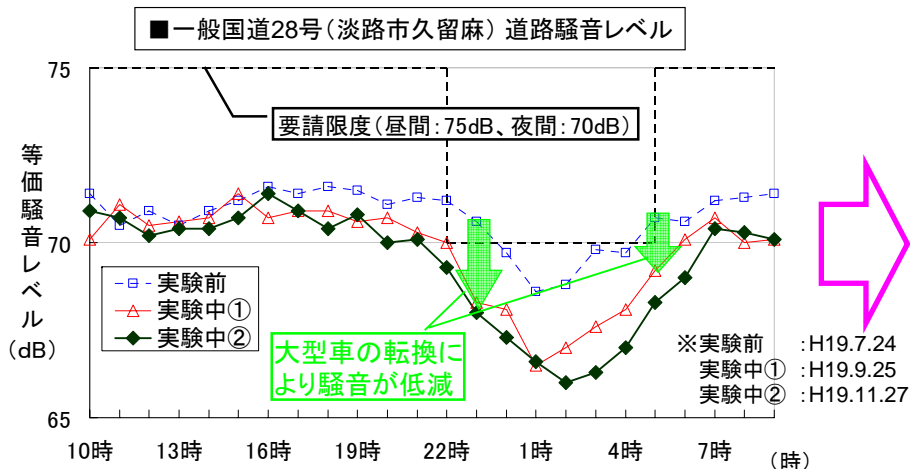
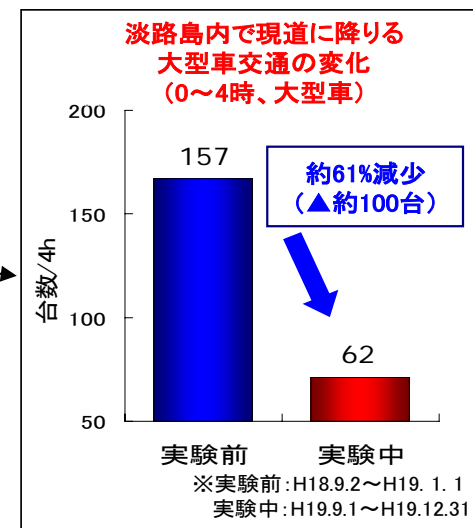
IC周辺に観光地を有する多くのICの休日利用台数は、昨年と比較して総じて約1割減少しています。



注1) 6月の土日9日間を休日として、日平均利用台数を集計したもの。
注2) 集計対象車種は、軽自動車等+普通車とした。

淡路島内の大型車交通量と夜間騒音の変化～社会実験より～

神戸淡路鳴門自動車道において、本州と四国間の直通走行と淡路島内区間走行の大型車を対象とする夜間割引の社会実験を実施したところ、淡路島で一旦現道に降りていた大型車が減少し、沿道の夜間騒音が改善しました。

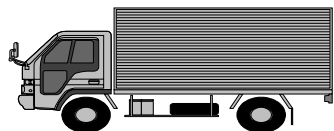


沿道環境が改善
(淡路島内の夜間騒音が減少)

割引時間帯拡大に対するトラック輸送事業者の評価は高い～社会実験より～

東名、名神等、東名阪道等で、夜間割引時間帯の開始時間を0時から22時に前倒しする社会実験を実施した結果、ドライバーから好評をいただいています。

東名、名神等、東名阪道等をご利用のトラックドライバー、一般ドライバーのご意見



SAご利用者

・料金所手前での割引開始待ちが減らせた

(芦屋IC⇒大津ICご利用)

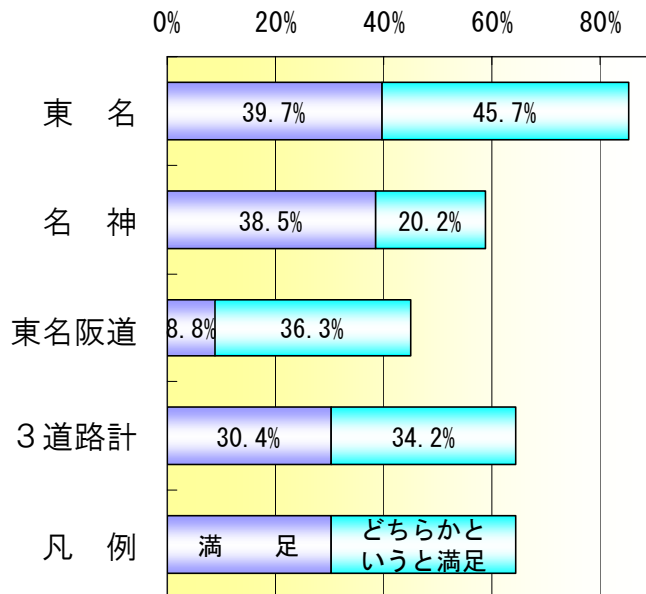
・高速に乗れる距離が増え運転負担が減った

(大阪内IC⇒愛知内ICご利用)

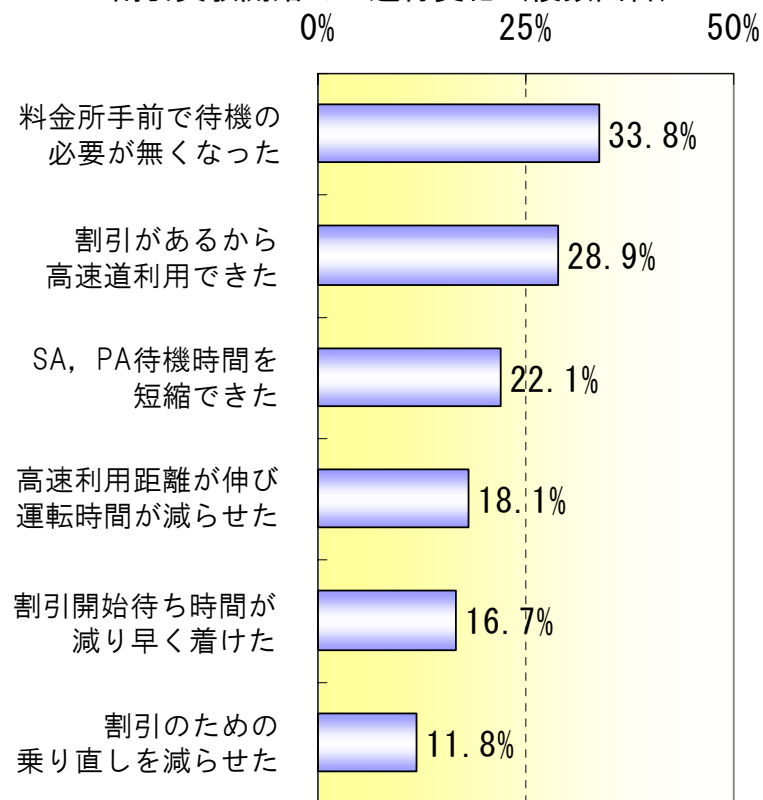
・割引のおかげで高速に乗れた

(御殿場IC⇒東京ICご利用)

深夜割引の拡充への評価

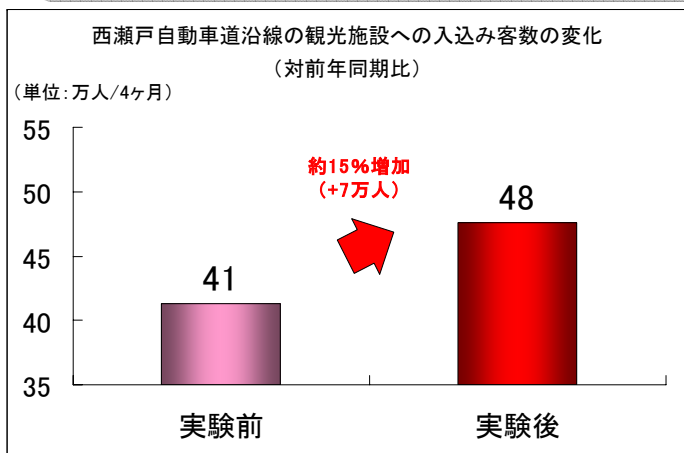


割引実験開始での運行変化（複数回答）



割引の実施により地域観光が活性化～社会実験より～

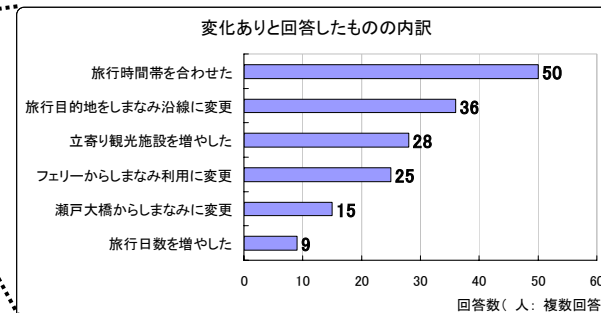
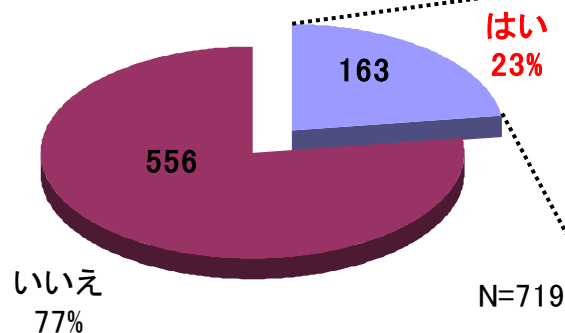
西瀬戸自動車道（しまなみ海道）の普通車土曜・休日割引の社会実験を実施した結果、交通量が増加し、観光施設の利用者も増加しました。



対象施設 広島県: 6施設
愛媛県: 8施設

《データ提供: 広島県・愛媛県》

社会実験により利用形態に変化はありましたか？



《H19.9.30(日)、12月2日(日)のSAPA、及び 周辺観光施設でのインタビュー結果から》

【沿線の観光施設事業者の声】

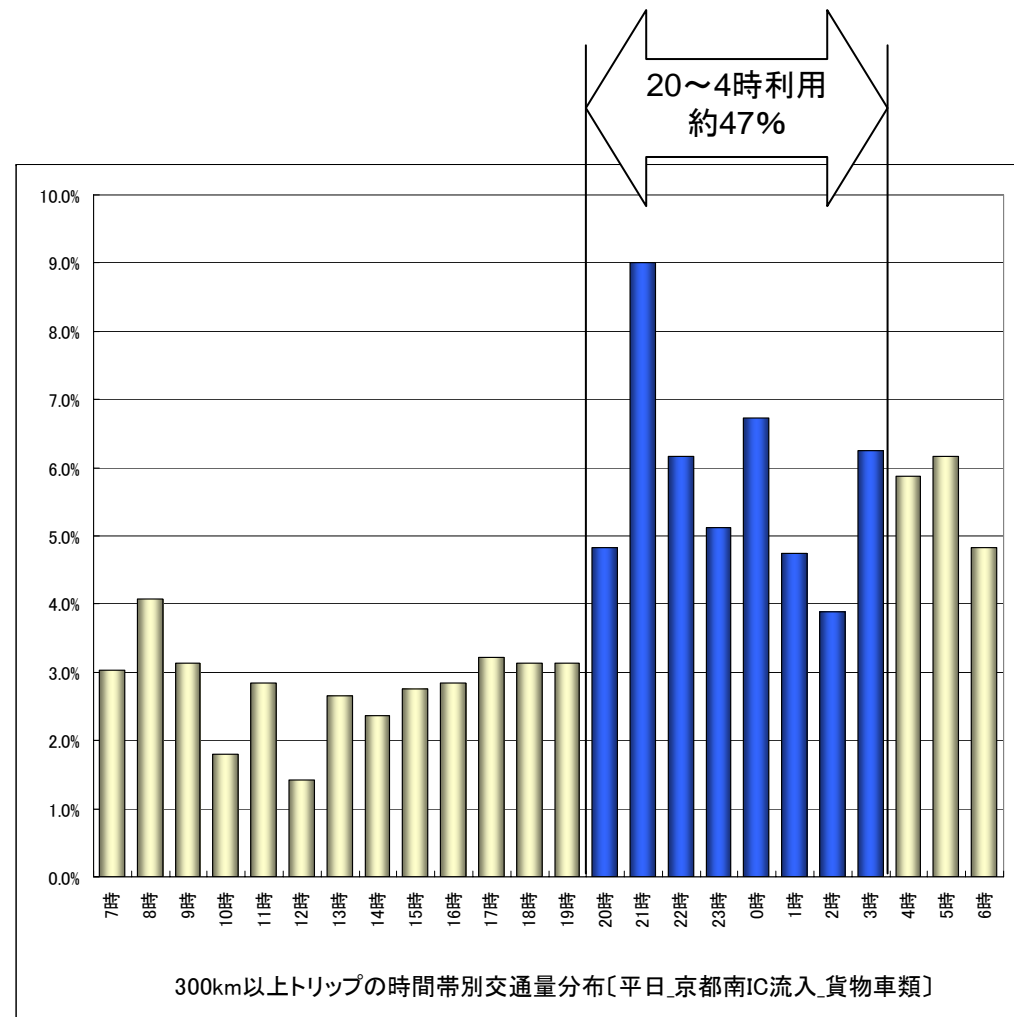
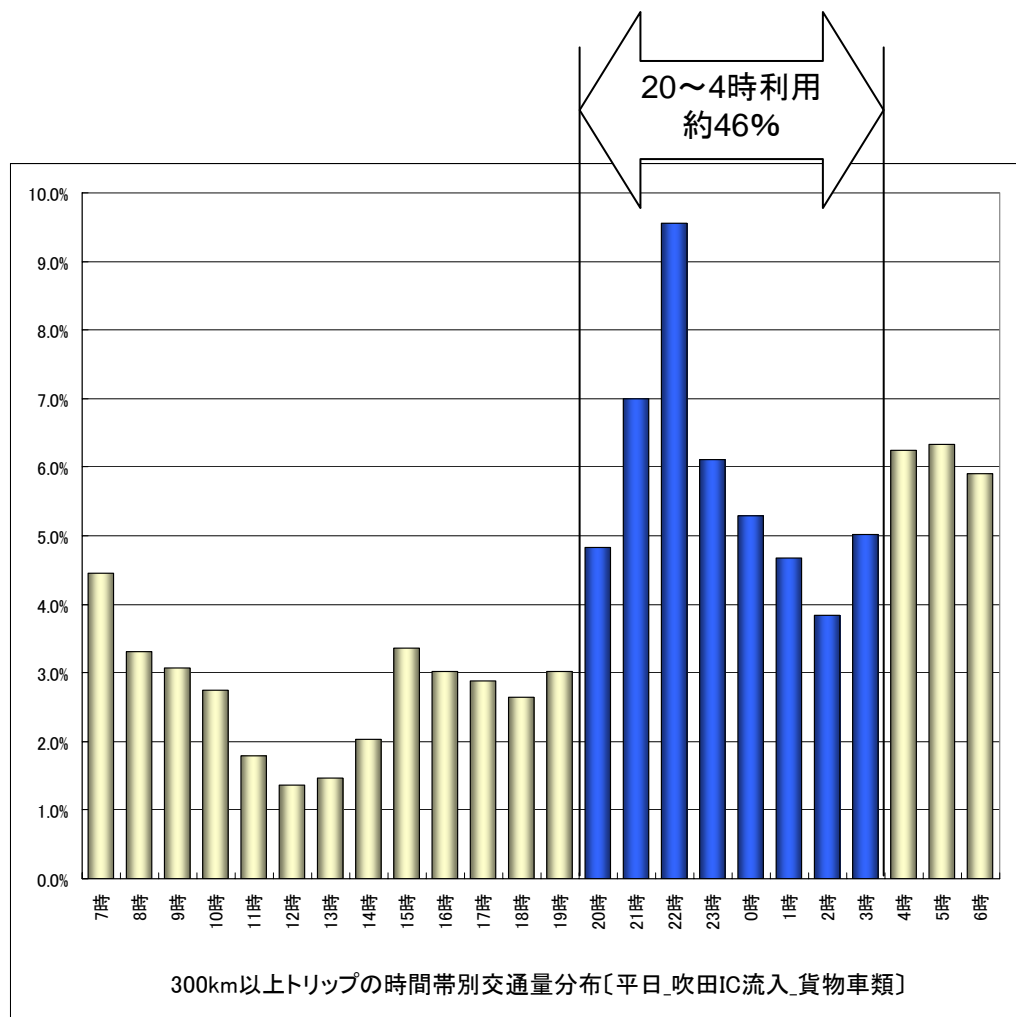
- ・前年同時期に比べ、利用客は増えている。割引が地域の活性化につながるのには確かであり、継続してほしい。(A社: 今治)
- ・お客様は増加しており、割引が徐々に浸透しているのではないかと。(B社: 今治)
- ・予約なしのお客様が増えた。割引をきっかけにお越しただいているのではないかと。(C社: 因島)

【お客様の声】

- ・とても便利ですこれからもサービスをお願いします。
- ・観光で再度利用したいです。
- ・景色を満きつして楽しい道程です。
- ・景色が良いので、また来たいです。
- ・今後、車で利用します。
- ・割引は大事、島の人々が喜ぶ。四国が近くなる。活性化につながる。
- ・初めてこれから渡ります。とっても楽しみです。
- ・できましたら割引を多くしていただいたら助かります。
- ・景色は絶品です。たびたび、利用したいですよろしくお願いします。
- ・観光には、時間も休日もOKです。

大型車の約5割が平日の深夜時間帯を利用

平日の高速道路では、大型車の概ね5割が深夜時間帯を利用しています。



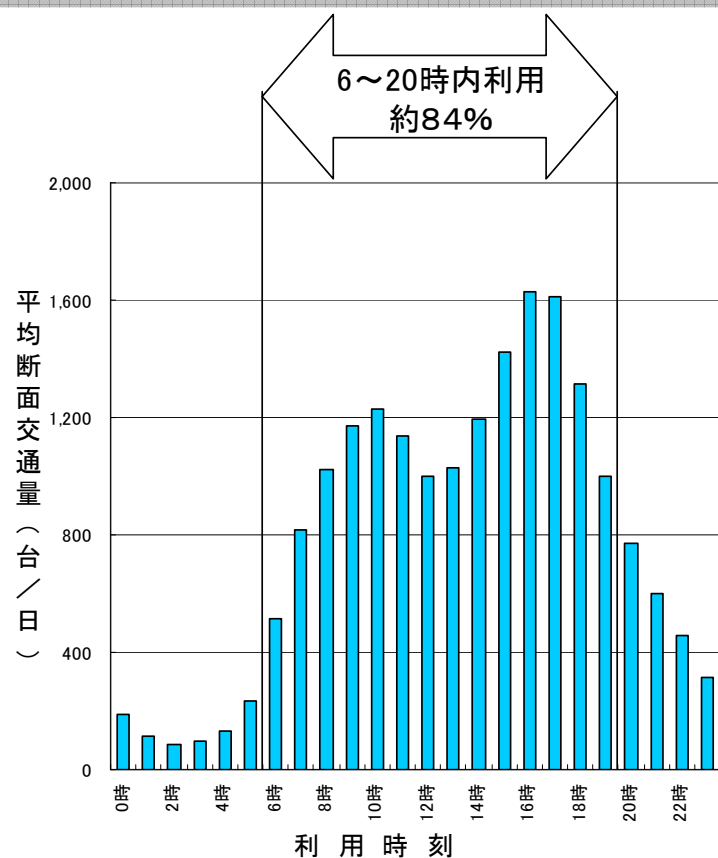
※ 300km以上利用した20時~4時までの各IC流入貨物車両について集計

平成17年度 道路交通センサス一般交通量調査結果をもとに作成

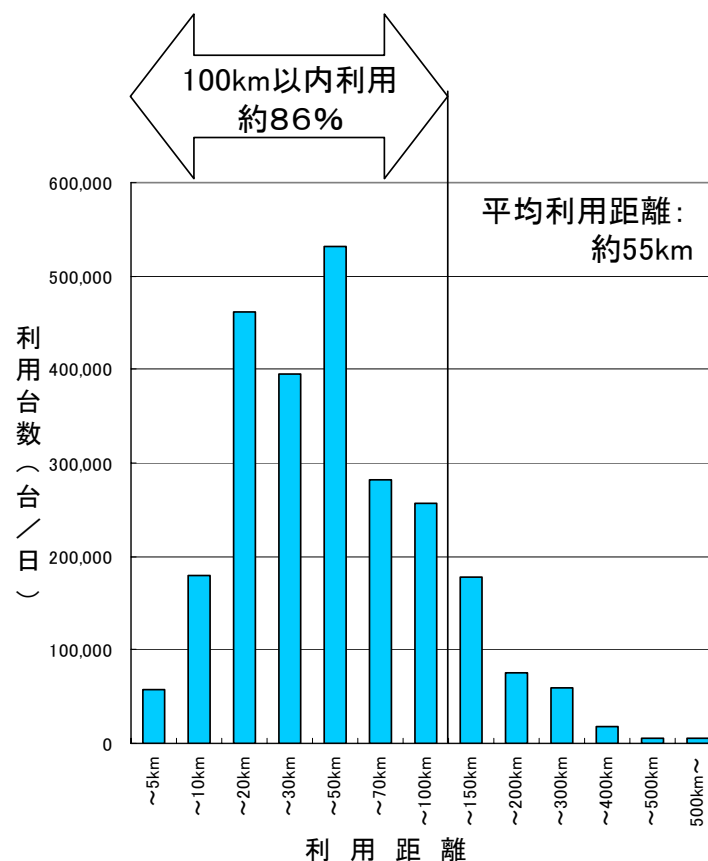
休日の高速道路利用の多くの方が割引を受けられます

休日の高速道路では、8割以上の方が割引対象時間帯（6時から20時）※でのご利用です。
また、ご利用距離が100km以内の方が、全体の約9割です。

休日交通量（軽自動車・普通車）の距離 時間帯別交通量



※ 通勤割引時間帯を含む



平成17年度 道路交通センサス一般交通量調査結果をもとに作成