

## 【別紙4】 9月の大型連休時期の混雑対策の予定

NEXCO3社及びJB本四高速では、本渋滞予測及びゴールデンウィーク、お盆時期の渋滞状況などを踏まえて、上り坂等での速度低下注意喚起対策、トンネル照明の照度アップによる暗がりや圧迫感の緩和、渋滞後尾への追突注意喚起対策、休憩施設等での駐車場整理員の配置、仮設トイレの設置、大型車駐車ますの確保などの混雑対策を実施する予定です。

(詳細数量は次ページ参照)

### 上り坂等での速度低下注意喚起対策

①「渋滞終了」をお知らせする表示



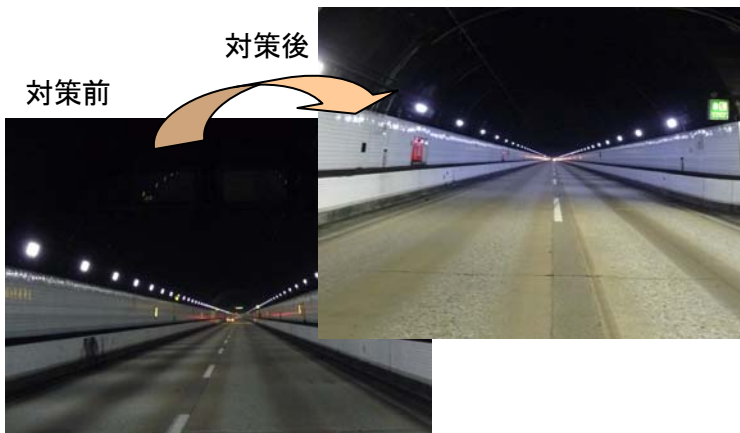
②「速度回復」をお願いする表示



### 渋滞後尾への追突注意喚起対策



### トンネル照明の照度アップによる暗がりや圧迫感の緩和



### 休憩施設等での駐車場整理員の配置



### 仮設トイレの設置



### 大型車駐車ますの確保



# 【別紙4】 9月の大型連休時期の混雑対策予定

項目	主な対策	単位	NEXCO東日本			NEXCO中日本			NEXCO西日本			JB本四高速			合計		
			今回(予定)	GW(実績)	比率	今回(予定)	GW(実績)	比率	今回(予定)	GW(実績)	比率	今回(予定)	GW(実績)	比率	今回(予定)	GW(実績)	比率
本線部	①上り坂等での速度低下注意喚起対策	箇所	66	34	1.94	78	65	1.20	29	0	-	9	0	-	182	99	1.84
	②トンネル照明の照度アップによる暗がりや圧迫感の緩和	箇所	42	5	8.40	92	0	-	75	0	-	2	0	-	211	5	42.20
	③渋滞後尾への追突注意喚起対策	箇所	134	101	1.33	71	76	0.93	62	80	0.78	16	14	1.14	283	271	1.04
休憩施設部	④休憩施設等での駐車場整理員の配置	延べ人・日	3,306	1,376	2.40	2,874	2,051	1.40	1,600	1,100	1.45	207	131	1.58	7,987	4,658	1.71
	⑤仮設トイレの設置	基	269	216	1.25	300	269	1.12	170	190	0.89	41	35	1.17	780	710	1.10
	⑥大型車駐車ますの確保	箇所	92	0	-	55	0	-	47	0	-	13	0	-	207	0	-

