

平成 23 年 1 月 24 日
 西日本高速道路株式会社

NEXCO西日本の事業の概要(平成 22 年 12 月実績)

1. 高速道路の状況

 (1) 営業の状況(延長3,364km^{※1})

	12 月実績	対前年同月比	年度累計	対前年同期比
通行台数(千台/日) ^{※2}	3,003	125.7%	2,889	119.2%
関門トンネル除く ^{※4}	2,990	125.8%	2,871	119.4%
関門トンネル ^{※5}	13	104.8%	19	97.8%
料金収入(百万円) ^{※3}	42,590	93.7%	388,358	97.5%
関門トンネル除く ^{※4}	42,513	93.6%	387,629	97.5%
関門トンネル ^{※5}	78	130.0%	729	101.1%

※1:(独)日本高速道路保有・債務返済機構が保有する 3,360km の高速道路と、関門トンネル 4km の合計(1/24 現在)

※2:通行台数は、原則として出口料金所での取扱台数をいう(道路 1 回の利用につき 1 台を計上)

 ※3:料金収入は、損益計算書における高速道路事業営業収益の料金収入に相当するもの
 (なお、料金収入は新たな料金割引などの適用後収入を示す)

※4:全国路線網と一の路線の合計

※5:関門トンネルは平成 22 年 9 月 1 日から平成 22 年 12 月 17 日まで通行止め実施

※6:本数値は速報値のため変更される場合がある

【参考 1】地域別の高速道路通行台数の対前年同月比

	関西	中国	四国	九州	西日本全体
対前年同月比	114.6%	130.3%	123.1%	144.7%	125.7%

※全国路線網、一の路線、関門トンネルの合計

【参考 2】5車種別の高速国道通行台数の対前年同月比

	軽自動車等	普通車	中型車	大型車	特大車
対前年同月比	136.7%	112.8%	112.6%	111.8%	120.1%

※全国路線網のうち一般有料道路を除く高速自動車国道のみ

(2) ETC の状況

ETC 利用率《速報値》 【西日本管内】	12/24~12/30	(ETC 利用台数) / (総台数) 【台数は日平均】	[参考]※1
	12/31~1 /6	1,870 千台 / 2,492 千台 (75.1%)	[83.8%]
	1 /7 ~1 /13	1,630 千台 / 2,130 千台 (76.5%)	[84.6%]
	1 /14 ~1 /20	1,801 千台 / 2,351 千台 (76.6%)	[85.9%]
車載器取付け台数 《再セットアップ除く》 【12 月末時点; 全国】	3,337 万台 (11 月末時点は 3,308 万台)		[85.6%]

12 月末現在の全料金所数 405 料金所、ETC 料金所数 391 料金所、整備率 96.5%

※1 無料化社会実験区間を除いた有料区間の ETC 利用率

 (3) 建設の状況(延長169km^{※1}) ※1:1/24 現在

- 【今年度開通予定】
- ・東九州自動車道(門川 IC~日向 IC) 平成22年12月4日(土)開通 13.9 km
 - ・東九州自動車道(高鍋 IC~西都 IC) 平成22年7月17日(土)開通 12.1 km

(4) 主な工種の工事契約落札率の状況

工 種	12月 実績		年度 累計		平成21年度 累計		平成20年度 累計	
	件数	平均落 札率(%)	件数	平均落 札率(%)	件数	平均落 札率(%)	件数	平均落 札率(%)
土 木 工 事	4	80.6	21	81.5	32	82.4	23	88.6
トンネル工事	1	77.6	4	76.1	3	75.5		
舗 装 工 事	4	82.9	26	82.1	36	82.4	31	89.7
PC橋上部工工事	1	80.6	7	82.4	8	85.5	9	96.7
鋼橋上部工工事			3	84.5	13	86.1	11	96.2
電 気 工 事			7	84.2	23	89.2	17	86.1
塗 装 工 事			13	77.7	7	81.5	5	75.2
造 園 工 事			4	75.8	7	72.5	7	74.5
遮 音 壁 工 事			6	94.3	7	94.4	13	90.9
標 識 工 事			4	82.9	9	83.1	10	85.7
合 計	10	81.2	95	81.9	145	83.9	126	88.5

※対象は 250 万円超の競争入札による工事 ※契約締結時期による集計

【参考】12月の主な工種での工事契約価格適正化制度の運用状況

- ・最低制限価格以下 1件(土木1件)
- ・適正契約基準価格以下 6件(土木3件、トンネル1件、舗装1件、PC橋1件)
- ・上記のうち2位以下を落札者とした工事 6件(同上)

2. サービスエリア(SA)・パーキングエリア(PA)の売上高

(1) SA・PAの総数 SA 98カ所 (92カ所) PA 193カ所 (88カ所)

※1: 上下線各1カ所でカウントしたエリアの数

※2: ()内は、営業施設のあるエリアの数。ただし、第三セクターの運営を除いた営業施設の数

(2) SA・PAの売上高 (百万円)

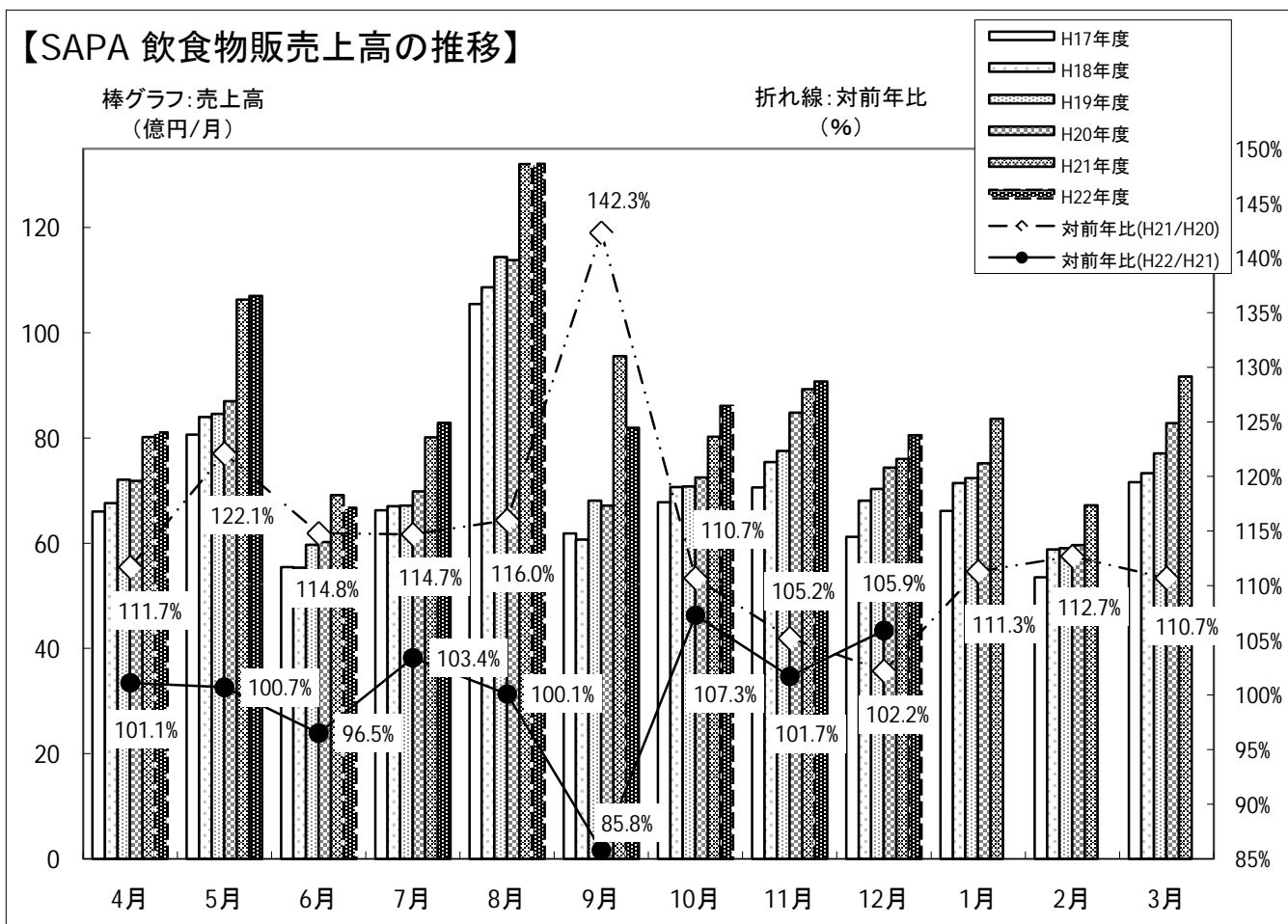
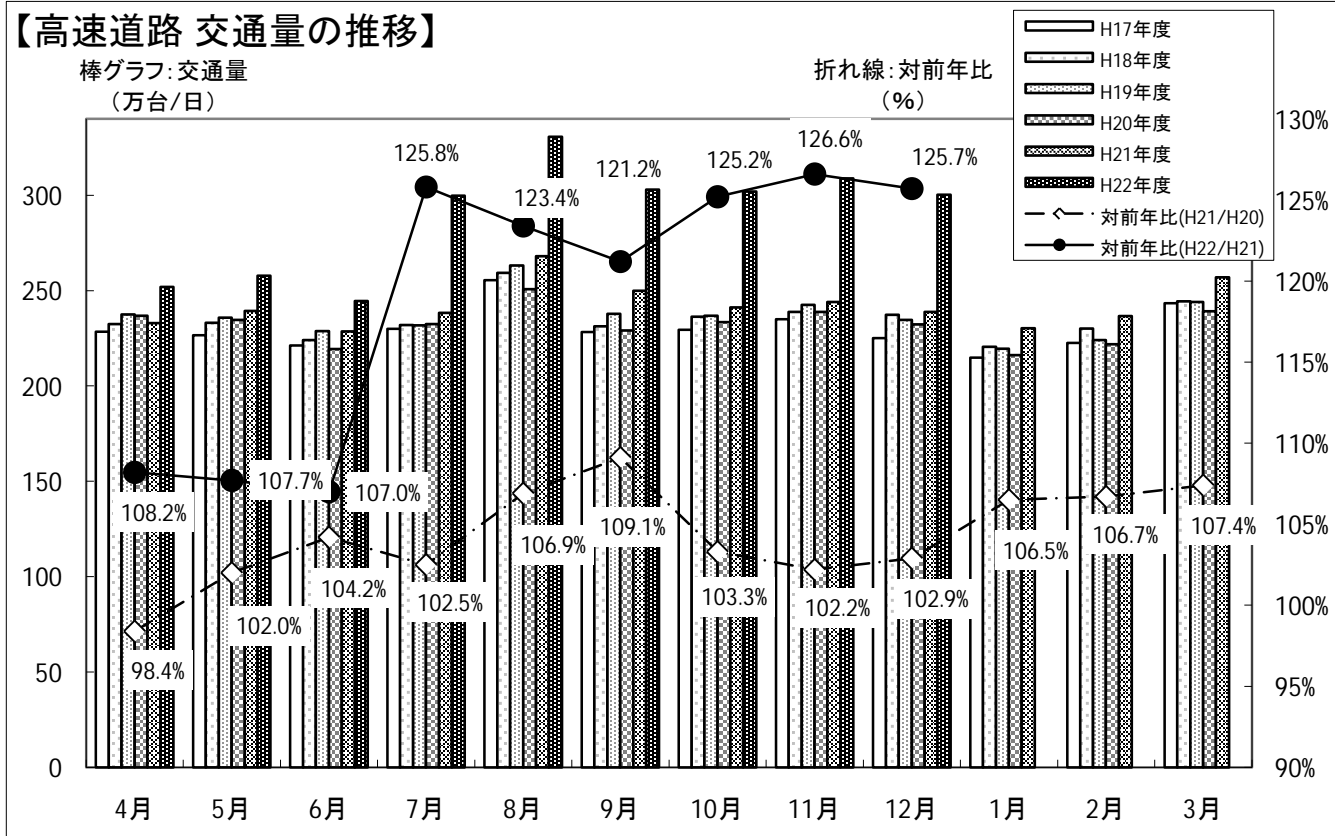
	12月実績	対前年同月比	年度累計	対前年同期比
飲食物販	8,052	105.9%	80,911	100.0%
ガソリンスタンド	3,132	119.1%	28,491	110.3%
合計	11,184	109.3%	109,402	102.5%

※本数値は速報値のため変更される場合がある

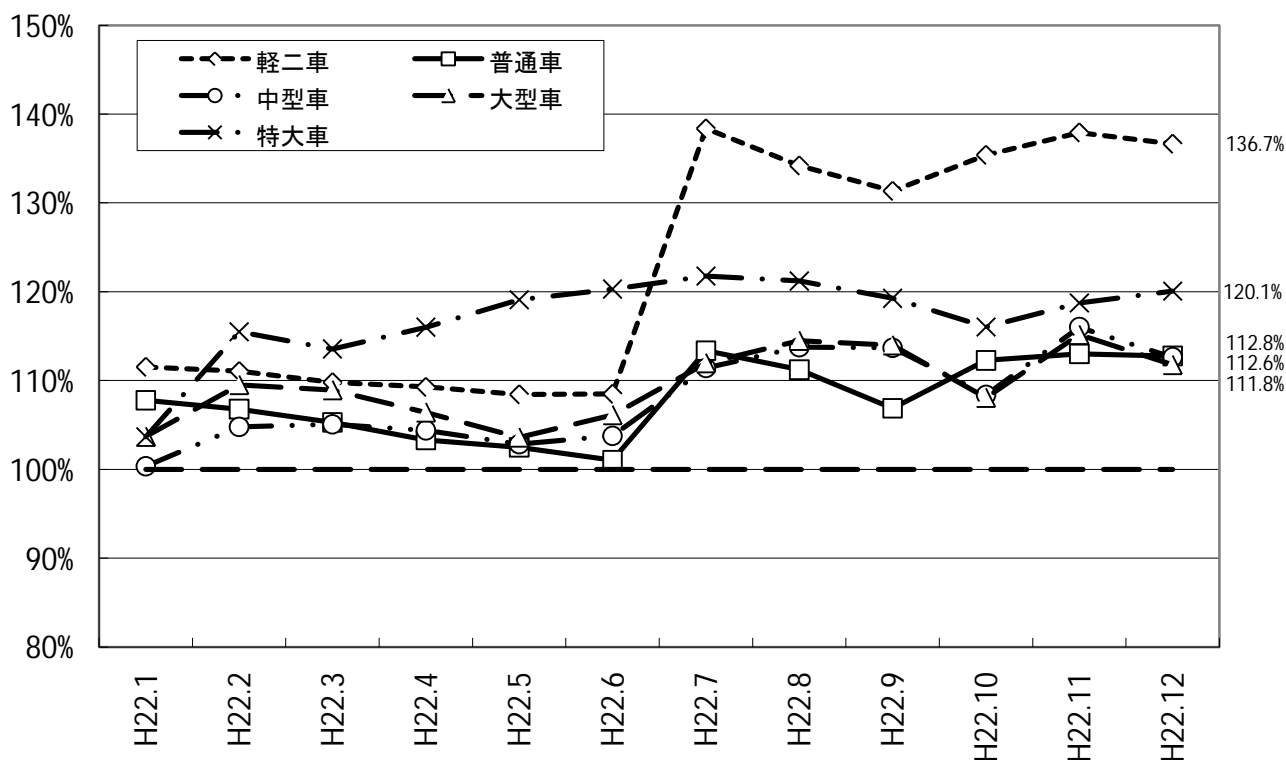
(3) SA・PAのお客様感謝DAY(2割引セール) 第40回の実施結果※1 (百万円)

	当月実績(1月2日)	対前年比 ※2	年度(4-1月)累計	対前年同期比
割引対象売上高 (レストランコーナー・ショッピングコーナー・スナックコーナー)	724	85.5%	5,945	99.9%
西日本 SHD 割引負担額	134	---	1,217	---

※1 本数値は速報値のため変更される場合がある ※2 前年は第28回お客様感謝DAYを実施



【高速国道の車種別通行台数 対前年同月比】



【5車種別の高速国道通行台数の対前年同月比】※全国路線網のうち一般有料道路を除く高速自動車国道のみ

	軽自動車等	普通車	中型車	大型車	特大車
対前年同月比	136.7%	112.8%	112.6%	111.8%	120.1%