

平成 23 年 3 月 28 日
 西日本高速道路株式会社

NEXCO西日本の事業の概要(平成 23 年 2 月実績)

1. 高速道路の状況

(1) 営業の状況(延長3,364km¹⁾)

	2月実績	対前年同月比	年度累計	対前年同期比
通行台数(千台/日) ²⁾	2,943	124.4%	2,884	119.8%
関門トンネル除く ⁴⁾	2,914	124.7%	2,864	120.0%
関門トンネル ⁵⁾	29	98.7%	20	97.6%
料金収入(百万円) ³⁾	36,426	94.0%	462,637	96.8%
関門トンネル除く ⁴⁾	36,312	94.0%	461,675	96.8%
関門トンネル ⁵⁾	114	97.4%	962	100.1%

- 1: (独)日本高速道路保有・債務返済機構が保有する 3,360km の高速道路と、関門トンネル 4km の合計(3/28 現在)
 2: 通行台数は、原則として出口料金所での取扱台数をいう(道路 1 回の利用につき 1 台を計上)
 3: 料金収入は、損益計算書における高速道路事業営業収益の料金収入に相当するもの
 (なお、料金収入は新たな料金割引などの適用後収入を示す)
 4: 全国路線網と一の路線の合計
 5: 関門トンネルは平成 22 年 9 月 1 日から平成 22 年 12 月 17 日まで通行止め実施
 6: 本数値は速報値のため変更される場合がある

【参考 1】地域別の高速道路通行台数の対前年同月比

	関西	中国	四国	九州	西日本全体
対前年同月比	112.4%	127.6%	116.7%	146.5%	124.4%

全国路線網、一の路線、関門トンネルの合計

【参考 2】5車種別の高速国道通行台数の対前年同月比

	軽自動車等	普通車	中型車	大型車	特大車
対前年同月比	136.4%	110.4%	113.0%	113.4%	118.1%

全国路線網のうち一般有料道路を除く高速自動車国道のみ

(2) ETCの状況

ETC 利用率(速報値) 【西日本管内】U	2 / 25 ~ 3 / 3	(ETC 利用台数) / (総台数) 【台数は日平均】	(参考) 1
	3 / 4 ~ 3 / 10	1,881 千台 / 2,475 千台 (76.0%)	[85.5%]
	3 / 11 ~ 3 / 17	1,878 千台 / 2,470 千台 (76.0%)	[85.6%]
	3 / 18 ~ 3 / 24	1,866 千台 / 2,452 千台 (76.1%)	[85.6%]
3 / 18 ~ 3 / 24	2,011 千台 / 2,620 千台 (76.8%)	[85.8%]	
車載器取付け台数 (再セットアップ除く) 【2月末時点;全国】	3,388 万台 (1月末時点は 3,361 万台)		

2月末現在の全料金所数 406 料金所、ETC料金所数 392 料金所、整備率 96.6%

1 無料化社会実験区間を除いた有料区間のETC利用率

(3) 建設の状況(延長169km¹⁾) 1:3/28 現在

- 【今年度開通予定】
 ・東九州自動車道(門川 IC ~ 日向 IC) 平成 22 年 12 月 4 日(土)開通 13.9 km
 ・東九州自動車道(高鍋 IC ~ 西都 IC) 平成 22 年 7 月 17 日(土)開通 12.1 km

(4) 主な工種の工事契約落札率の状況

工 種	2月 実績		年度 累計		平成21年度 累計		平成20年度 累計	
	件数	平均落 札率(%)	件数	平均落 札率(%)	件数	平均落 札率(%)	件数	平均落 札率(%)
土木工事	1	93.8	25	82.0	32	82.4	23	88.6
トンネル工事			4	76.1	3	75.5		
舗装工事	4	81.1	35	81.5	36	82.4	31	89.7
PC橋上部工工事			7	82.4	8	85.5	9	96.7
鋼橋上部工工事	2	85.4	8	85.5	13	86.1	11	96.2
電気工事	1	81.9	9	84.5	23	89.2	17	86.1
塗装工事			14	77.7	7	81.5	5	75.2
造園工事			4	75.8	7	72.5	7	74.5
遮音壁工事			6	94.3	7	94.4	13	90.9
標識工事	1	78.1	5	81.9	9	83.1	10	85.7
合 計	9	83.2	117	82.0	145	83.9	126	88.5

対象は250万円超の競争入札による工事 契約締結時期による集計

【参考】2月の主な工種での工事契約価格適正化制度の運用状況

- ・最低制限価格未満 2件(土木1件、電気1件)
- ・適正契約基準価格未満 6件(土木1件、舗装3件、鋼橋1件、電気1件)
- ・上記のうち2位以下を落札者とした工事 6件(同上)

2. サービスエリア(SA)・パーキングエリア(PA)の売上高

(1) SA・PAの総数 SA 98カ所 (92カ所) PA 193カ所 (88カ所)

1: 上下線各1カ所でカウントしたエリアの数

2: ()内は、営業施設のあるエリアの数。ただし、第三セクターの運営を除いた営業施設の数

(2) SA・PAの売上高 (百万円)

	2月実績	対前年同月比	年度累計	対前年同期比
飲食物販	6,827	101.6%	95,854	99.9%
ガソリンスタンド	2,536	113.6%	34,009	110.3%
合計	9,363	104.6%	129,863	102.4%

本数値は速報値のため変更される場合がある

(3) SA・PAのお客様感謝DAY(2割引セール) 第42回の実施結果 1 (百万円)

	当月実績(3月6日)	対前年比 2	年度(4-3月)累計	対前年同期比
割引対象売上高 (レストランコーナー・ショッピングコーナー・スナックコーナー)	506	104.2%	6,923	100.5%
西日本 SHD 割引負担額	106	---	1,445	---

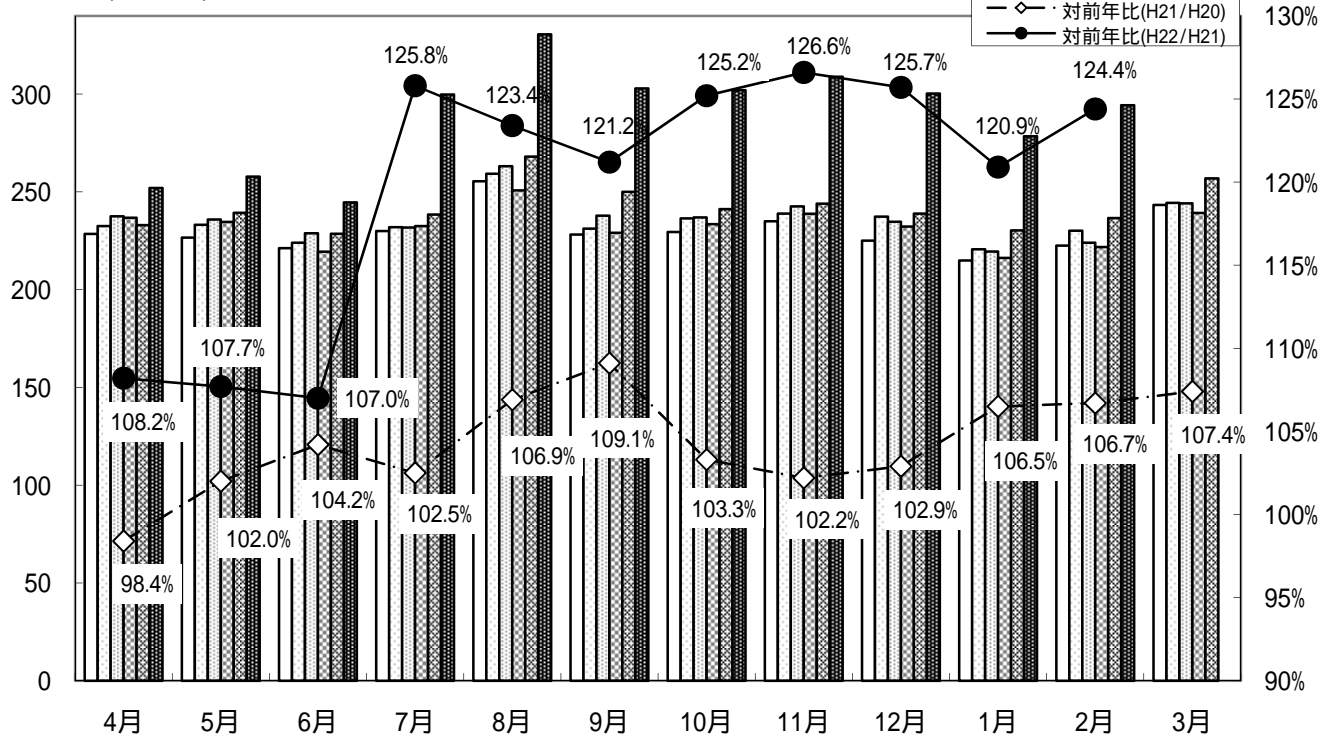
1 本数値は速報値のため変更される場合がある

2 前年は第30回お客様感謝DAYを実施

【高速道路 交通量の推移】

棒グラフ:交通量
(万台/日)

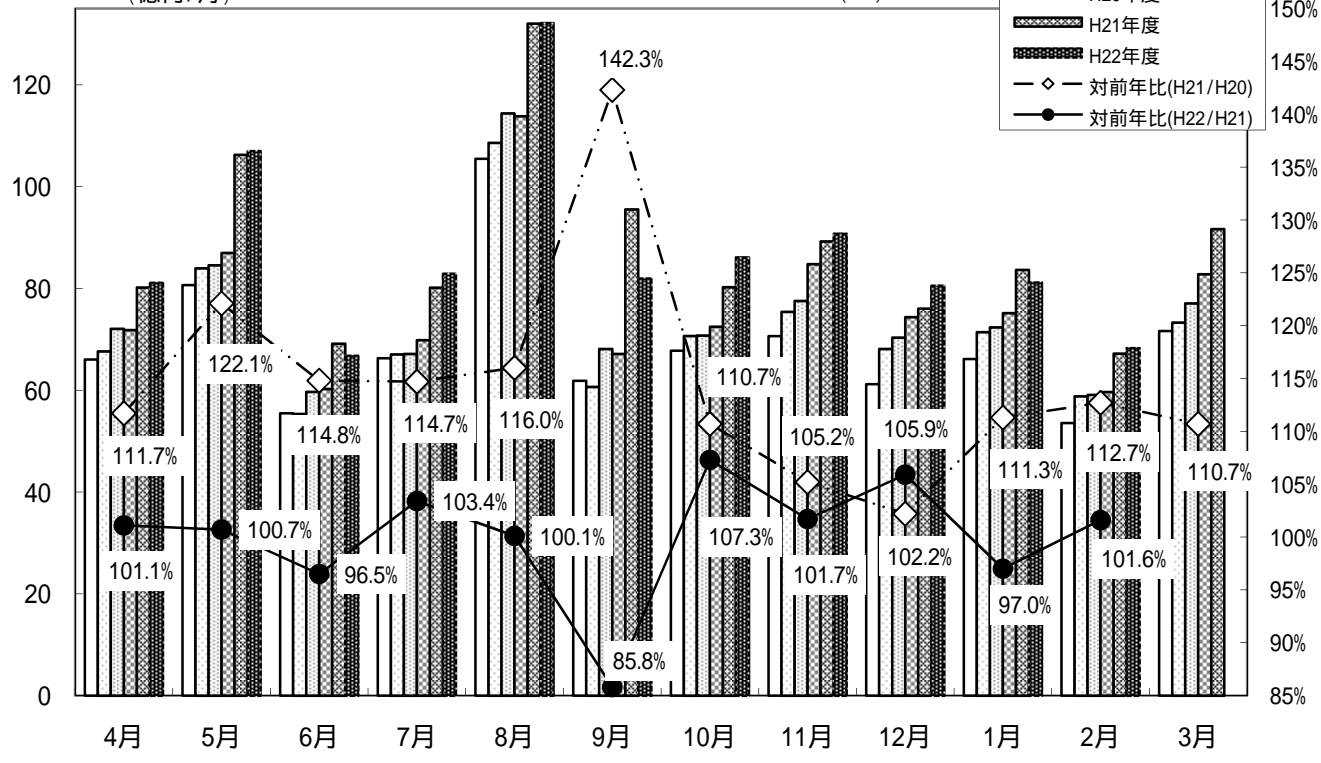
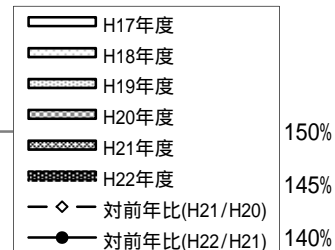
折れ線:対前年比
(%)

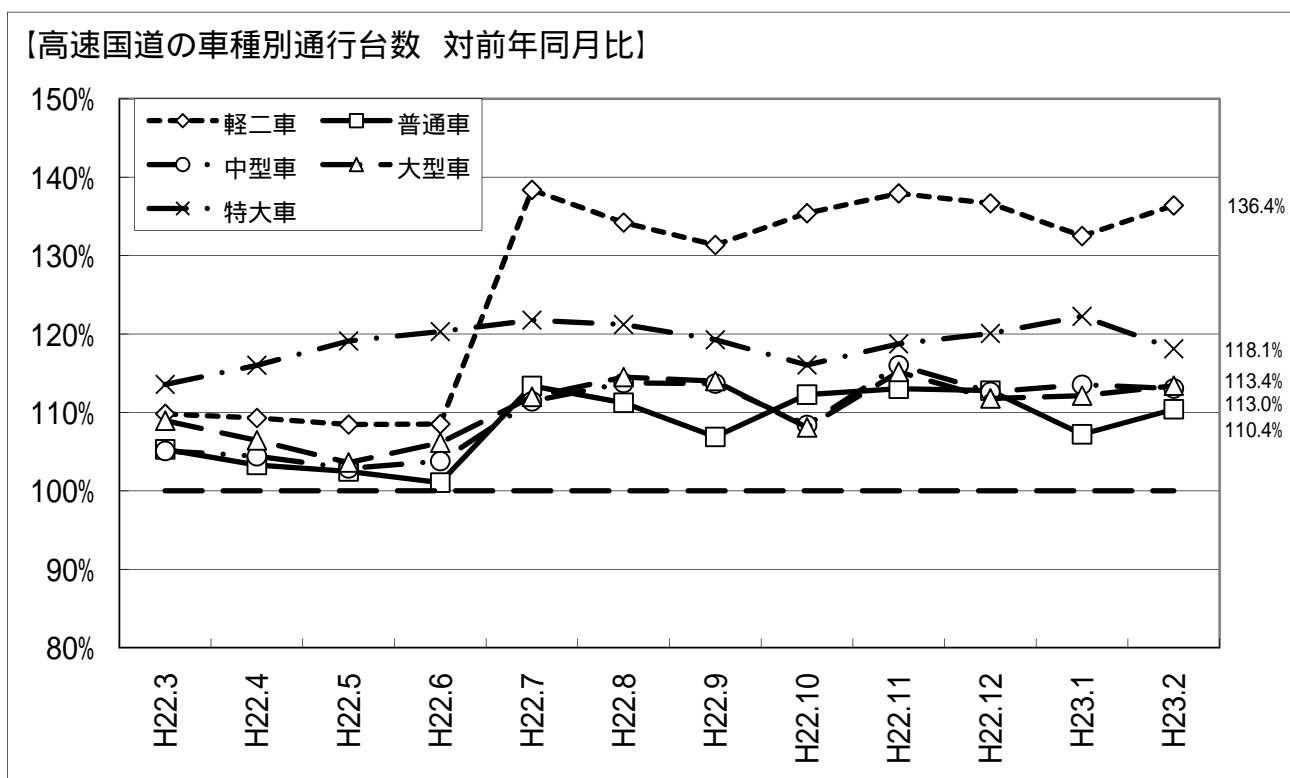


【SAPA 飲食物販売上の推移】

棒グラフ:売上高
(億円/月)

折れ線:対前年比
(%)





【5車種別の高速国道通行台数の対前年同月比】 全国路線網のうち一般有料道路を除く高速自動車国道のみ

	軽自動車等	普通車	中型車	大型車	特大車
対前年同月比	136.4%	110.4%	113.0%	113.4%	118.1%