

平成 23 年 6 月 29 日
西日本高速道路株式会社

NEXCO西日本の事業の概要(平成 23 年 5 月実績)

1. 高速道路の状況

(1) 営業の状況(延長3,364km¹⁾)

	5 月実績	対前年同月比	年度累計	対前年同期比
通行台数(千台/日) ²	3,010	116.7%	3,019	118.4%
関門トンネル除く ⁴	2,980	117.0%	2,990	118.7%
関門トンネル	29	96.8%	30	97.4%
料金収入(百万円) ³	40,528	90.3%	80,987	91.3%
関門トンネル除く ⁴	40,404	90.3%	80,739	91.3%
関門トンネル	125	96.9%	249	97.2%

1: (独)日本高速道路保有・債務返済機構が保有する 3,360km の高速道路と、関門トンネル 4km の合計(6/29 現在)

2: 通行台数は、原則として出口料金所での取扱台数をいう(道路 1 回の利用につき 1 台を計上)

3: 料金収入は、損益計算書における高速道路事業営業収益の料金収入に相当するもの
(なお、料金収入は新たな料金割引などの適用後収入を示す)

4: 全国路線網と一の路線の合計

5: 本数値は速報値のため変更される場合がある

【参考 1】地域別の高速道路通行台数の対前年同月比

	関西	中国	四国	九州	西日本全体
対前年同月比	104.0%	120.8%	115.8%	139.0%	116.7%

全国路線網、一の路線、関門トンネルの合計

【参考 2】5 車種別の高速国道通行台数の対前年同月比

	軽自動車等	普通車	中型車	大型車	特大車
対前年同月比	131.7%	107.8%	111.5%	111.1%	110.3%

全国路線網のうち一般有料道路を除く高速自動車国道のみ

(2) ETC の状況

ETC 利用率(速報値) 【西日本管内】U	(ETC 利用台数) / (総台数) 【台数は日平均】	[参考] 1	
	5 / 27 ~ 6 / 2	1,741 千台 / 2,253 千台 (77.3%)	[86.6%]
	6 / 3 ~ 6 / 9	1,886 千台 / 2,445 千台 (77.1%)	[86.4%]
	6 / 10 ~ 6 / 16	1,854 千台 / 2,400 千台 (77.2%)	[86.7%]
	6 / 17 ~ 6 / 23	1,836 千台 / 2,273 千台 (80.8%)	[86.9%]
車載器取付け台数 (再セットアップ除く) 【5 月末時点; 全国】	3,469 万台 (4 月末時点は 3,451 万台)		

5 月末現在の全料金所数 407 料金所、ETC 料金所数 393 料金所、整備率 96.6%

1 無料化社会実験区間を除いた有料区間の ETC 利用率

(3) 建設の状況(延長169km¹⁾) 1: 6/29 現在

【今年度開通予定】・舞鶴若狭自動車道(小浜西 IC ~ 小浜 IC) 平成 23 年 7 月 16 日(土)開通 11.3 km

(4) 主な工種の工事契約落札率の状況

工 種	5 月 実績		年度 累計		平成 22 年度 累計		平成 21 年度 累計	
	件数	平均落 札率(%)	件数	平均落 札率(%)	件数	平均落 札率(%)	件数	平均落 札率(%)
土 木 工 事	1	83.3	3	80.2	27	82.2	32	82.4
トンネル工事			1	77.3	4	76.1	3	75.5
舗 装 工 事			1	88.8	37	81.5	36	82.4
PC橋上部工工事			1	85.7	10	81.9	8	85.5
鋼橋上部工工事	1	81.3	2	82.0	9	85.4	13	86.1
電 気 工 事			1	80.9	9	84.5	23	89.2
塗 装 工 事					14	77.7	7	81.5
造 園 工 事					4	75.8	7	72.5
遮 音 壁 工 事	1	79.5	1	79.5	6	94.3	7	94.4
標 識 工 事			1	73.3	8	82.2	9	83.1
合 計	3	81.3	11	80.9	128	82.0	145	83.9

対象は 250 万円超の競争入札による工事 契約締結時期による集計

【参考】5 月の主な工種での工事契約価格適正化制度の運用状況

- ・最低制限価格未満 1 件(遮音壁)
- ・適正契約基準価格未満 1 件(同上)
- ・上記のうち 2 位以下を落札者とした工事 1 件(同上)

2. サービスエリア(SA)・パーキングエリア(PA)の売上高

(1) SA・PAの総数 SA 98カ所 (92カ所) PA 193カ所 (88カ所)

1: 上下線各 1 カ所でカウントしたエリアの数

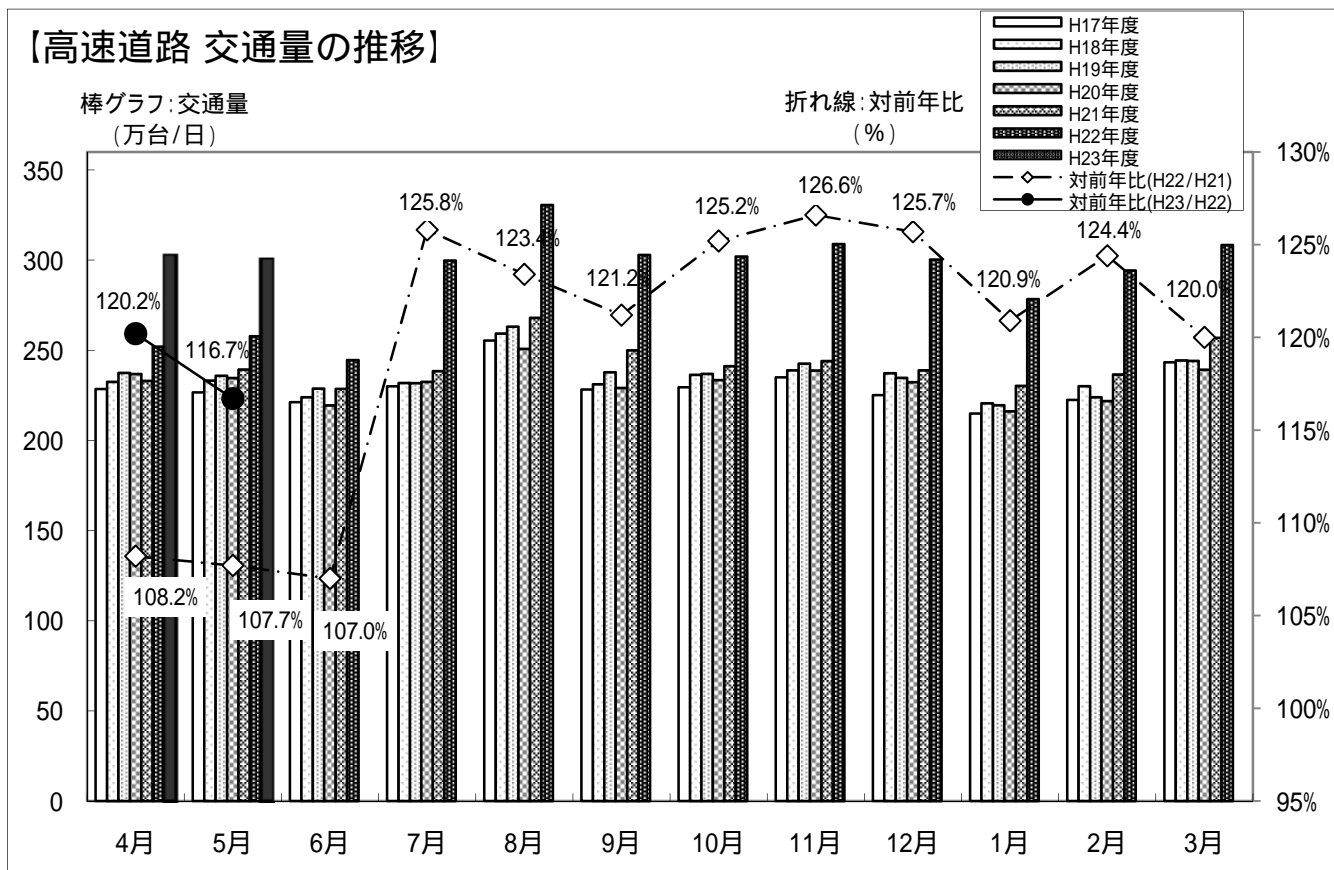
2: ()内は、営業施設のあるエリアの数。ただし、第三セクターの運営を除いた営業施設の数

(2) SA・PAの売上高 (百万円)

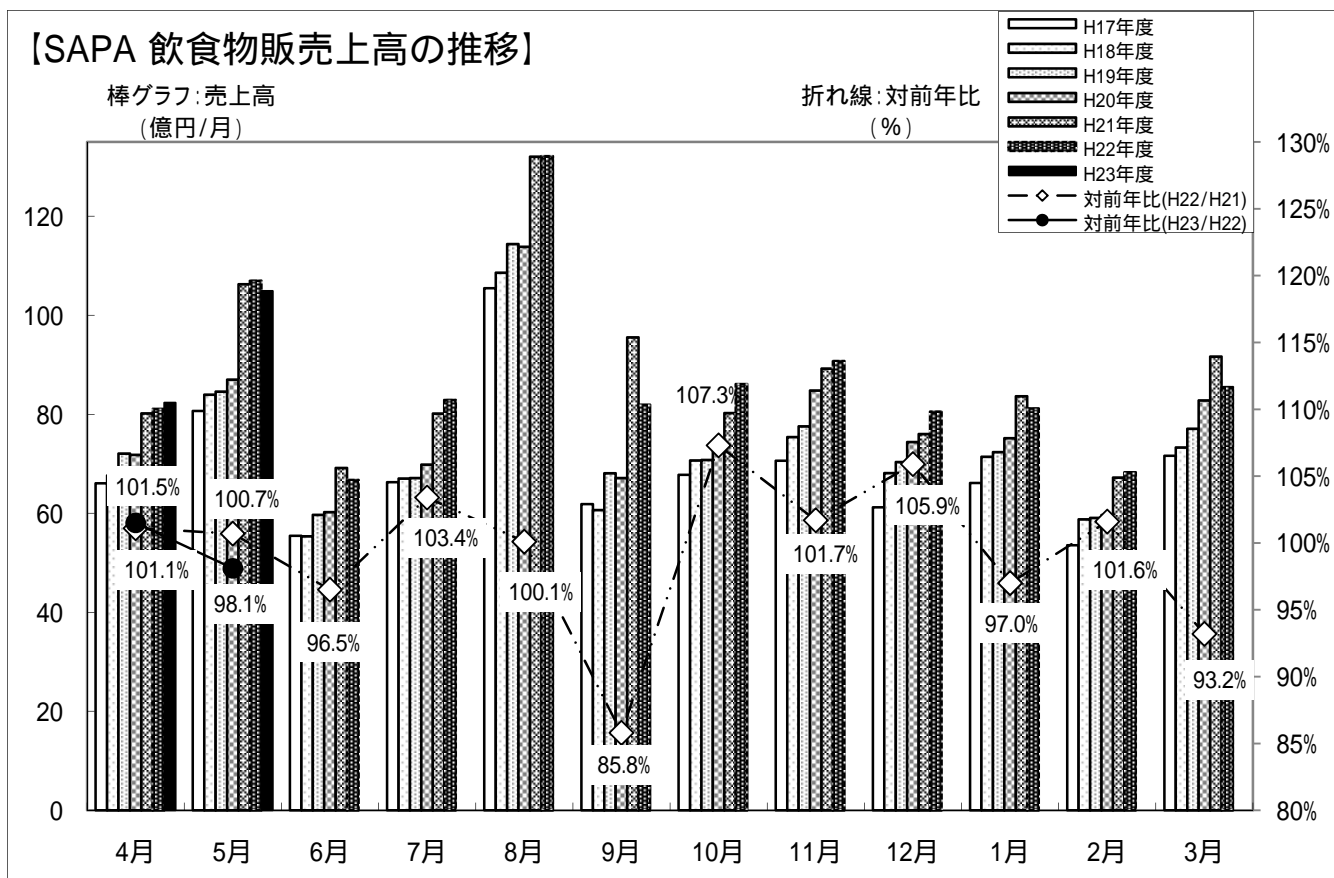
	5 月実績	対前年同月比	年度累計	対前年同期比
飲食物販	10,492	98.1%	18,725	99.6%
ガソリンスタンド	4,014	108.8%	7,445	114.1%
合計	14,506	100.8%	26,170	103.3%

本数値は速報値のため変更される場合がある

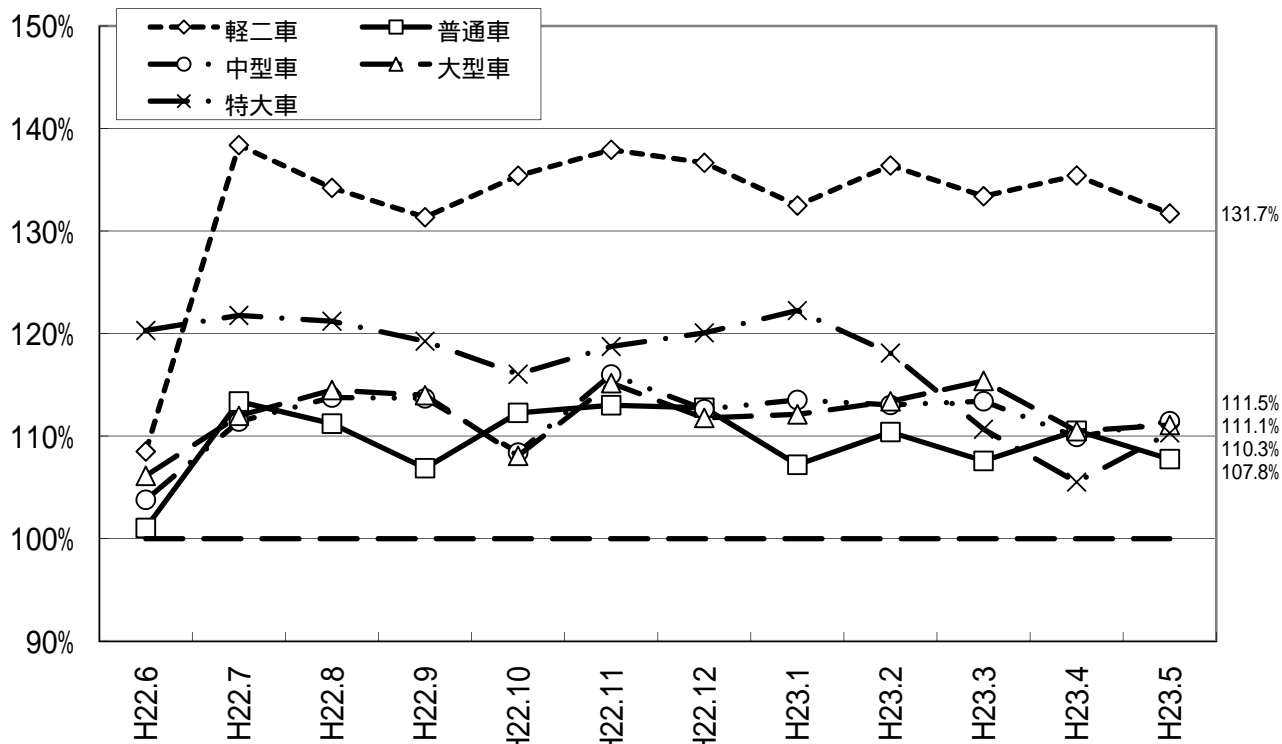
【高速道路 交通量の推移】



【SAPA 飲食物販売上高の推移】



【高速国道の車種別通行台数 対前年同月比】



【5車種別の高速国道通行台数の対前年同月比】 全国路線網のうち一般有料道路を除く高速自動車国道のみ

	軽自動車等	普通車	中型車	大型車	特大車
対前年同月比	131.7%	107.8%	111.5%	111.1%	110.3%