

平成 23 年 7 月 27 日  
西日本高速道路株式会社

## NEXCO西日本の事業の概要(平成 23 年 6 月実績)

### 1. 高速道路の状況

#### (1) 営業の状況(延長3,375km<sup>1)</sup>)

|                         | 6 月実績  | 対前年同月比 | 年度累計    | 対前年同期比 |
|-------------------------|--------|--------|---------|--------|
| 通行台数(千台/日) <sup>2</sup> | 2,808  | 114.8% | 2,950   | 117.3% |
| 関門トンネル除く <sup>4</sup>   | 2,779  | 115.1% | 2,920   | 117.5% |
| 関門トンネル                  | 29     | 97.4%  | 30      | 97.4%  |
| 料金収入(百万円) <sup>3</sup>  | 40,910 | 98.5%  | 121,898 | 93.6%  |
| 関門トンネル除く <sup>4</sup>   | 40,787 | 98.5%  | 121,526 | 93.6%  |
| 関門トンネル                  | 123    | 97.6%  | 372     | 97.4%  |

1: (独)日本高速道路保有・債務返済機構が保有する 3,371km の高速道路と、関門トンネル 4km の合計(7/27 現在)

2: 通行台数は、原則として出口料金所での取扱台数をいう(道路 1 回の利用につき 1 台を計上)

3: 料金収入は、損益計算書における高速道路事業営業収益の料金収入に相当するもの  
(なお、料金収入は新たな料金割引などの適用後収入を示す)

4: 全国路線網と一の路線の合計

5: 本数値は速報値のため変更される場合がある

#### 【参考 1】地域別の高速道路通行台数の対前年同月比

|        | 関西     | 中国     | 四国     | 九州     | 西日本全体  |
|--------|--------|--------|--------|--------|--------|
| 対前年同月比 | 107.1% | 118.6% | 117.3% | 127.0% | 114.8% |

全国路線網、一の路線、関門トンネルの合計

#### 【参考 2】5車種別の高速国道通行台数の対前年同月比

|        | 軽自動車等  | 普通車    | 中型車    | 大型車    | 特大車    |
|--------|--------|--------|--------|--------|--------|
| 対前年同月比 | 124.0% | 108.1% | 108.0% | 109.5% | 110.0% |

全国路線網のうち一般有料道路を除く高速自動車国道のみ

#### (2) ETCの状況

|   |                             |                             |
|---|-----------------------------|-----------------------------|
| ETC 利用率(速報値)<br>【西日本管内】U                | (ETC 利用台数) / (総台数)【台数は日平均]  |                             |
|   | 6 / 24 ~ 6 / 30             | 1,717 千台 / 2,082 千台 (82.4%) |
|   | 7 / 1 ~ 7 / 7               | 1,680 千台 / 2,039 千台 (82.4%) |
|   | 7 / 8 ~ 7 / 14              | 1,743 千台 / 2,124 千台 (82.1%) |
|   | 7 / 15 ~ 7 / 21             | 1,792 千台 / 2,171 千台 (82.5%) |
| 車載器取付け台数<br>(再セットアップ除く)<br>[6 月末時点; 全国] | 3,492 万台 (5 月末時点は 3,469 万台) |                             |

6 月末現在の全料金所数 408 料金所、ETC 料金所数 394 料金所、整備率 96.6%

#### (3) 建設の状況(延長158km<sup>1)</sup>) 1:7/27 現在

【今年度開通】・舞鶴若狭自動車道(小浜西 IC ~ 小浜 IC) 平成 23 年 7 月 16 日(土)開通 11.3 km

(4) 主な工種の工事契約落札率の状況

| 工 種       | 6 月<br>実績 |              | 年度<br>累計 |              | 平成 22 年度<br>累計 |              | 平成 21 年度<br>累計 |              |
|-----------|-----------|--------------|----------|--------------|----------------|--------------|----------------|--------------|
|           | 件数        | 平均落<br>札率(%) | 件数       | 平均落<br>札率(%) | 件数             | 平均落<br>札率(%) | 件数             | 平均落<br>札率(%) |
| 土 木 工 事   | 1         | 79.4         | 4        | 80.0         | 27             | 82.2         | 32             | 82.4         |
| トンネル工事    |           |              | 1        | 77.3         | 4              | 76.1         | 3              | 75.5         |
| 舗 装 工 事   | 2         | 86.7         | 3        | 87.4         | 37             | 81.5         | 36             | 82.4         |
| PC橋上部工工事  | 1         | 84.5         | 2        | 85.1         | 10             | 81.9         | 8              | 85.5         |
| 鋼橋上部工工事   |           |              | 2        | 82.0         | 9              | 85.4         | 13             | 86.1         |
| 電 気 工 事   | 1         | 77.3         | 2        | 79.1         | 9              | 84.5         | 23             | 89.2         |
| 塗 装 工 事   | 6         | 79.7         | 6        | 79.7         | 14             | 77.7         | 7              | 81.5         |
| 造 園 工 事   |           |              |          |              | 4              | 75.8         | 7              | 72.5         |
| 遮 音 壁 工 事 |           |              | 1        | 79.5         | 6              | 94.3         | 7              | 94.4         |
| 標 識 工 事   |           |              | 1        | 73.3         | 8              | 82.2         | 9              | 83.1         |
| 合 計       | 11        | 81.2         | 22       | 81.1         | 128            | 82.0         | 145            | 83.9         |

対象は 250 万円超の競争入札による工事 契約締結時期による集計

【参考】6月の主な工種での工事契約価格適正化制度の運用状況

- ・最低制限価格未満 1件(電気1件)
- ・適正契約基準価格未満 4件(土木1件、PC橋1件、電気1件、塗装1件)
- ・上記のうち2位以下を落札者とした工事 4件( 同上 )

2. サービスエリア(SA)・パーキングエリア(PA)の売上高

(1) SA・PAの総数 SA 98カ所 (92カ所) PA 195カ所 (88カ所)

1: 上下線各1カ所でカウントしたエリアの数

2: ( )内は、営業施設のあるエリアの数。ただし、第三セクターの運営を除いた営業施設の数

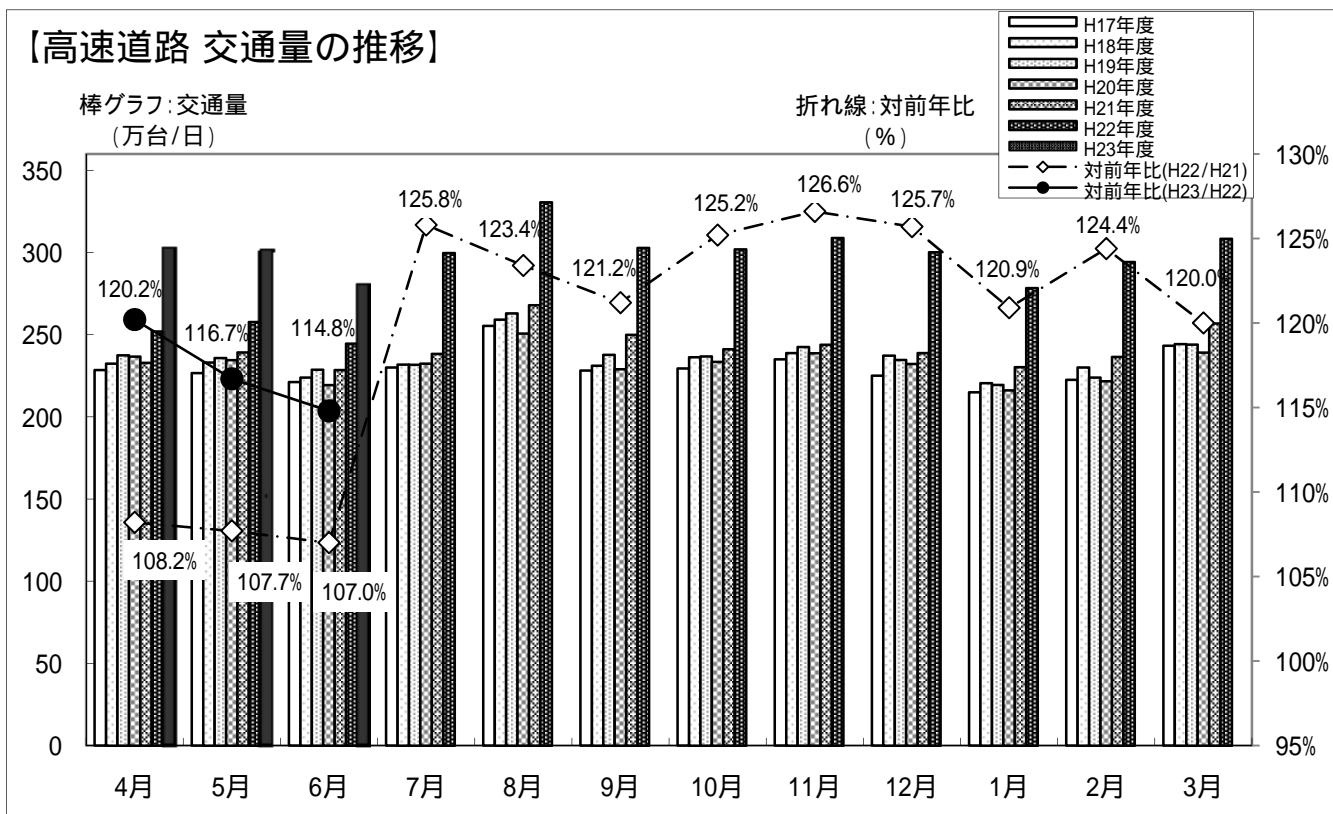
(2) SA・PAの売上高

(百万円)

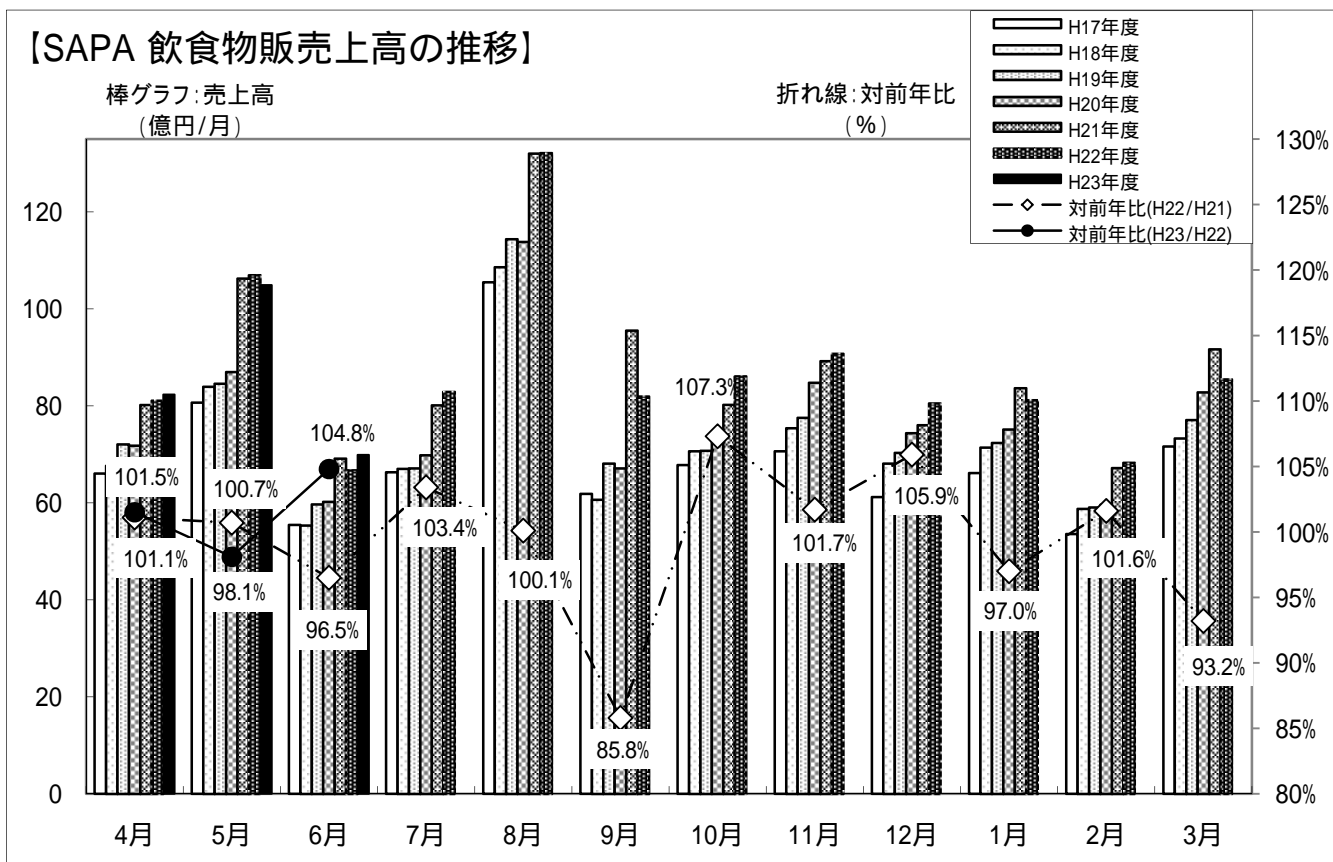
|          | 6 月実績 | 対前年同月比 | 年度累計   | 対前年同期比 |
|----------|-------|--------|--------|--------|
| 飲食物販     | 6,990 | 104.8% | 25,715 | 100.9% |
| ガソリンスタンド | 2,817 | 121.1% | 10,262 | 116.0% |
| 合計       | 9,807 | 109.0% | 35,977 | 104.8% |

本数値は速報値のため変更される場合がある

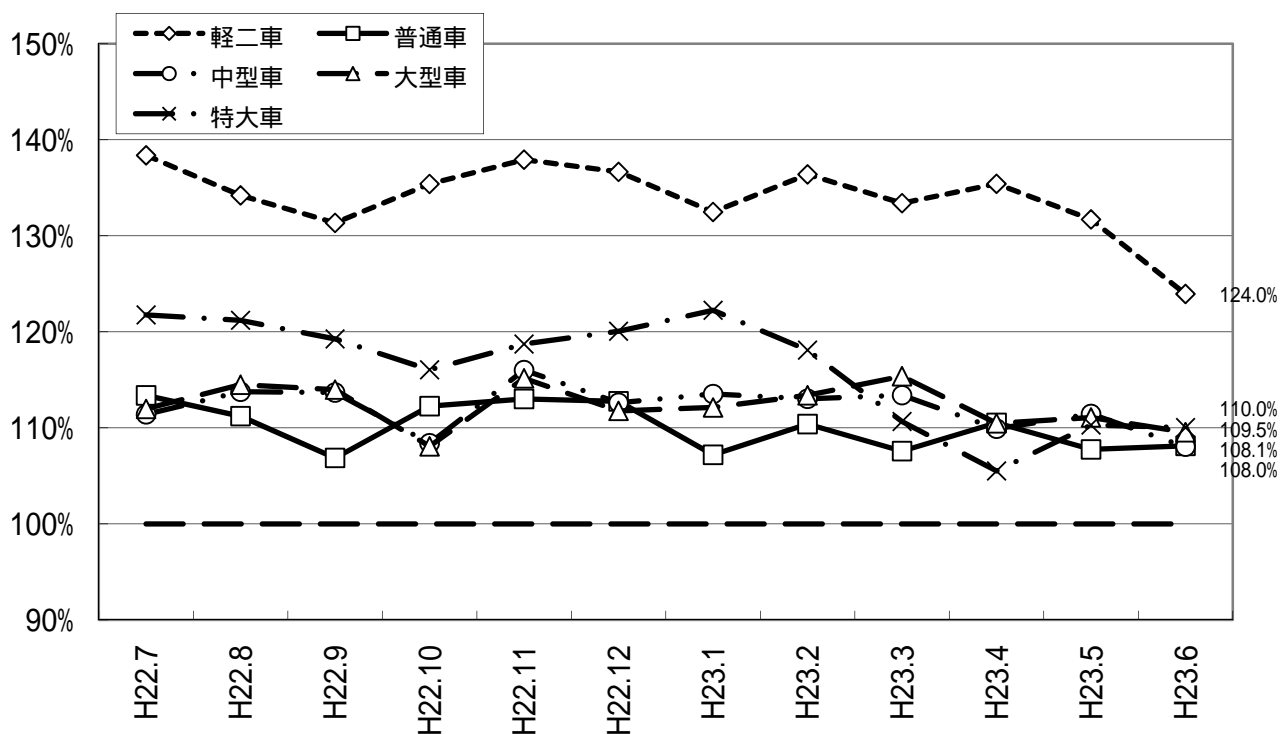
### 【高速道路 交通量の推移】



### 【SAPA 飲食物販売上高の推移】



【高速国道の車種別通行台数 対前年同月比】



【5車種別の高速国道通行台数の対前年同月比】 全国路線網のうち一般有料道路を除く高速自動車国道のみ

|        | 軽自動車等  | 普通車    | 中型車    | 大型車    | 特大車    |
|--------|--------|--------|--------|--------|--------|
| 対前年同月比 | 124.0% | 108.1% | 108.0% | 109.5% | 110.0% |