

平成 24 年 9 月 26 日  
西日本高速道路株式会社

## NEXCO西日本の事業の概要(平成 24 年 8 月実績)

### 1. 高速道路の状況

#### (1) 営業の状況(延長3,375km<sup>1)</sup>)

	8 月実績	対前年同月比	年度累計	対前年同期比
通行台数(千台/日) <sup>2</sup>	2,980	102.9%	2,707	94.2%
関門トンネル除く <sup>4</sup>	2,950	103.0%	2,678	94.2%
関門トンネル	30	99.0%	29	97.5%
料金収入(百万円) <sup>3</sup>	58,435	102.7%	248,951	109.6%
関門トンネル除く <sup>4</sup>	58,309	102.7%	248,357	109.6%
関門トンネル	126	100.0%	594	94.6%

1: (独)日本高速道路保有・債務返済機構が保有する 3,371km の高速道路と、関門トンネル 4km の合計(9/26 現在)

2: 通行台数は、原則として出口料金所での取扱台数をいう(道路 1 回の利用につき 1 台を計上)

3: 料金収入は、損益計算書における高速道路事業営業収益の料金収入に相当するもの  
(なお、料金収入は新たな料金割引などの適用後収入を示す)

4: 全国路線網と一の路線の合計

5: 本数値は速報値のため変更される場合がある

#### (2) ETC の状況

ETC 未利用率 <sup>1</sup> (速報値)	(ETC 未利用台数)	(総台数)【台数は日平均】
【西日本管内】U	8 月実績 375 千台	2,404 千台 (15.6%)
車載器取付け台数 (再セットアップ除く)	3,933 万台	【8 月末時点; 全国】 (7 月末時点は 3,902 万台)

1: ETC 料金所の利用台数のうち、ETC 未利用の占める割合

8 月末現在の全料金所数 410 料金所、ETC 料金所数 396 料金所、整備率 96.6%

#### (3) 建設の状況(延長193km<sup>1</sup>) 1:9/26 現在

【今年度開通】・東九州自動車道(都農 IC ~ 高鍋 IC) 12.9 km  
・京都縦貫自動車道(沓掛 IC ~ 大山崎 JCT) 9.8 km

### 2. サービスエリア(SA)・パーキングエリア(PA)の売上高

#### (1) SA・PA の総数 SA 98 カ所 (92 カ所) PA 195 カ所 (88 カ所)

1: 上下線各 1 カ所でカウントしたエリアの数

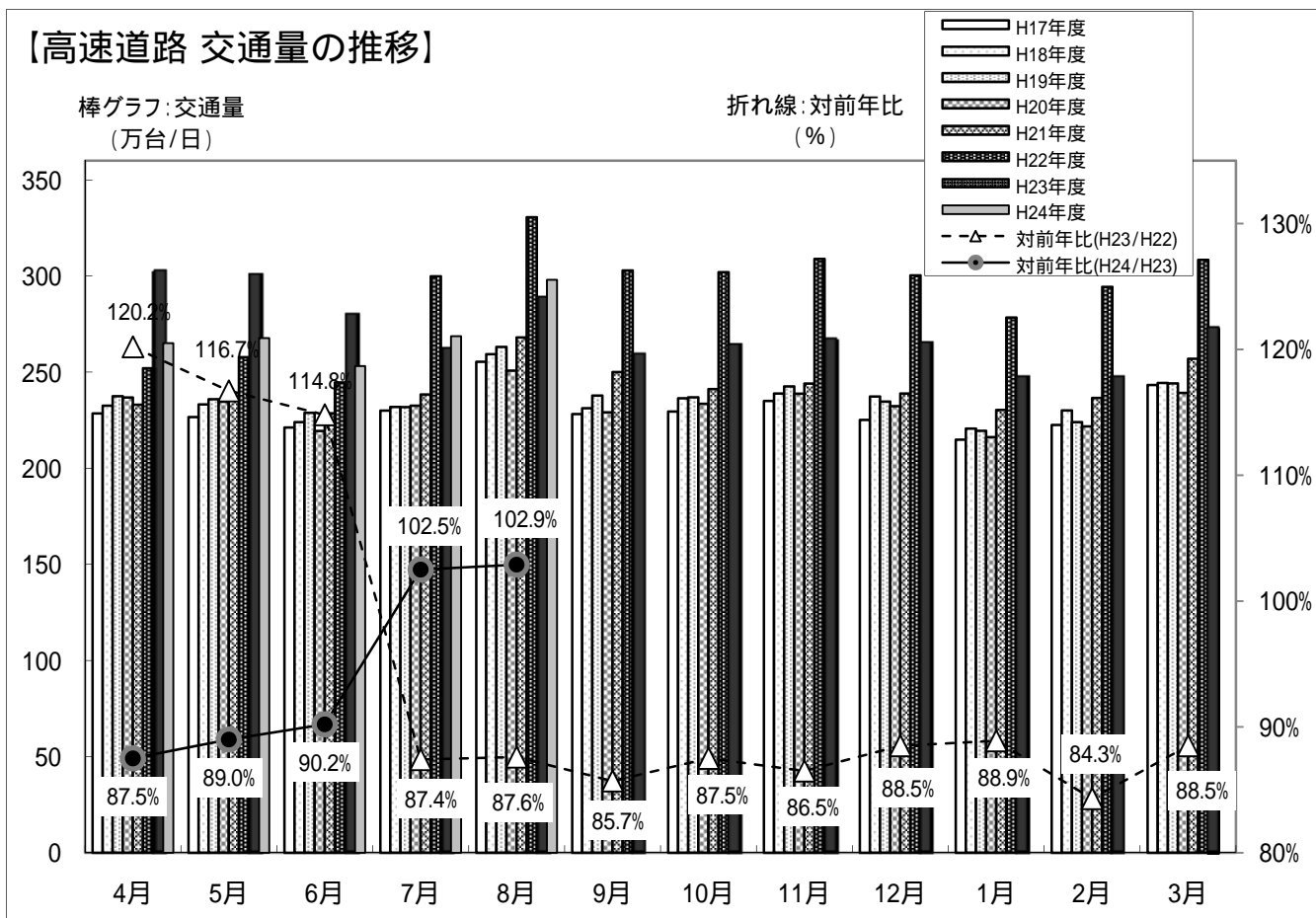
2: ( )内は、営業施設のあるエリアの数。ただし、第三セクターの運営を除いた営業施設の数

#### (2) SA・PA の売上高 (百万円)

	8 月実績	対前年同月比	年度累計	対前年同期比
飲食物販	12,566	101.3%	44,907	97.6%
ガソリンスタンド	4,763	96.2%	17,086	92.6%
合計	17,330	99.9%	61,992	96.2%

本数値は速報値のため変更される場合がある

### 【高速道路 交通量の推移】



### 【SAPA 飲食物販売上高の推移】

