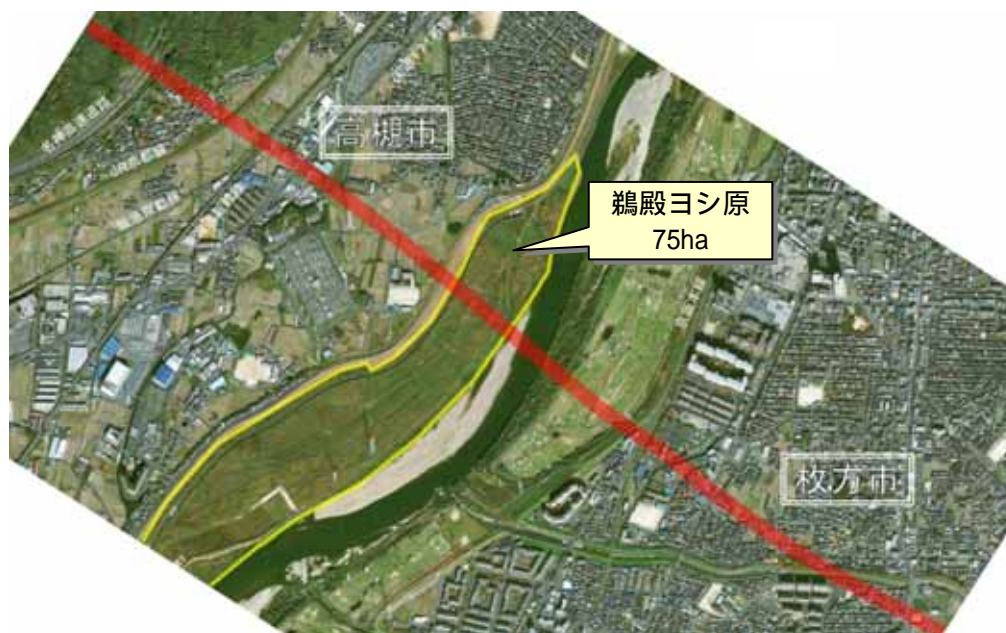


(参考) 鵜殿ヨシ原と箏篋(ひちりき)・蘆舌(ろぜつ)の概要

鵜殿(うどの)・上牧(かんまき)地区に広がる淀川流域に長さ2.5km, 幅400m, 面積75ha(甲子園18個分)の広さのヨシの自生地帯。(資料 - 1)

鵜殿に生えるヨシは雅楽で用いられる楽器「箏篋(ひちりき)」のリード「蘆舌(ろぜつ)」として、珍重され、現在でも宮内庁の箏篋奏者は蘆舌に鵜殿のヨシを使用。(資料 - 2)

(資料 - 1) 位置図



(資料 2) 箏篋(ひちりき)

リード
(蘆舌(ろぜつ))

