

平成 25 年 8 月 28 日  
西日本高速道路株式会社

## NEXCO西日本の事業の概要(平成 25 年 7 月実績)

### 1. 高速道路の状況

#### (1) 営業の状況(延長3,398km<sup>1)</sup>)

	7 月実績	対前年同月比	年度累計	対前年同期比
通行台数(千台/日) <sup>2</sup>	2,830	105.3%	2,760	104.6%
関門トンネル除く <sup>4</sup>	2,802	105.4%	2,732	104.7%
関門トンネル	29	99.2%	28	98.1%
料金収入(百万円) <sup>3</sup>	51,116	104.7%	197,031	103.4%
関門トンネル除く <sup>4</sup>	50,999	104.7%	196,574	103.4%
関門トンネル	117	100.0%	458	97.6%

1: (独)日本高速道路保有・債務返済機構が保有する 3,394km の高速道路と、関門トンネル 4km の合計(8/28 現在)

2: 通行台数は、原則として出口料金所での取扱台数をいう(道路 1 回の利用につき 1 台を計上)

3: 料金収入は、損益計算書における高速道路事業営業収益の料金収入に相当するもの  
(なお、料金収入は新たな料金割引などの適用後収入を示す)

4: 全国路線網と一の路線の合計

5: 本数値は速報値のため変更される場合がある

#### (2) ETC の状況

ETC 未利用率 <sup>1</sup> (速報値)	(ETC 未利用台数)	(総台数)【台数は日平均】
【西日本管内】 7 月実績	13.4%	309 千台 / 2,309 千台
車載器取付け台数 (再セットアップ除く)	4,286 万台	【 7 月末時点; 全国】 ( 6 月末時点は 4,250 万台)

1: ETC 料金所の利用台数のうち、ETC 未利用の占める割合

7 月末現在の ETC 整備率 99% 整備対象 411 料金所のうち 405 料金所で整備済み

#### (3) 建設の状況(延長170km<sup>1</sup>) 1: 8/28 現在

・京都縦貫自動車道(沓掛 IC ~ 大山崎 JCT) 9.8 km H25.4.21 開通

・東九州自動車道(苅田北九州空港 IC ~ 行橋 IC) 8.6 km H25 年度開通予定

### 2. サービスエリア(SA)・パーキングエリア(PA)の売上高

#### (1) SA・PA の総数 SA 98 カ所 (92 カ所) PA 199 カ所 (88 カ所)

1: 上下線各 1 カ所でカウントしたエリアの数

2: ( )内は、営業施設のあるエリアの数。ただし、第三セクターの運営を除いた営業施設の数

#### (2) SA・PA の売上高

(百万円)

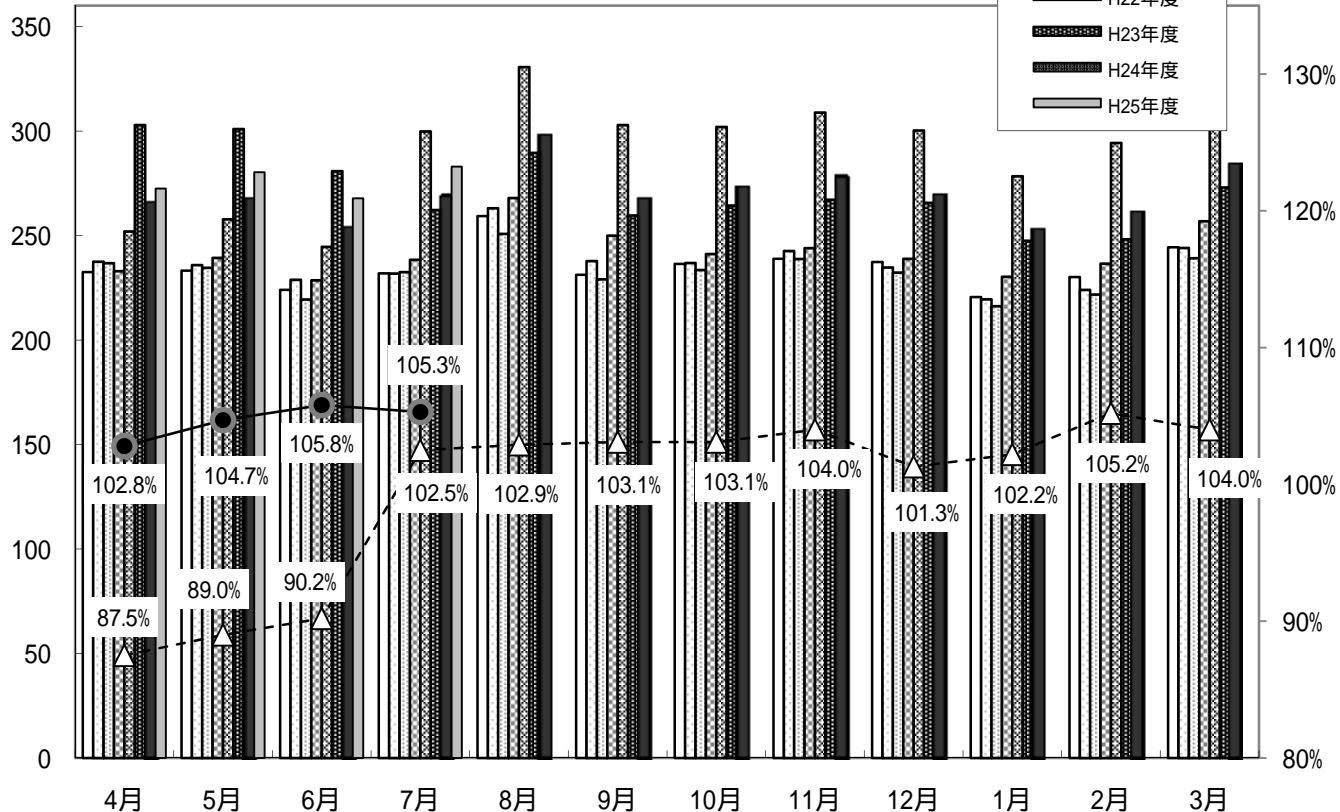
	7 月実績	対前年同月比	年度累計	対前年同期比
飲食物販	8,057	101.7%	32,507	100.5%
ガソリンスタンド	3,897	131.5%	14,505	117.7%
合計	11,954	109.8%	47,012	105.3%

本数値は速報値のため変更される場合がある

### 【高速道路 交通量の推移】

棒グラフ: 交通量  
(万台/日)

折れ線: 対前年比  
(%)



### 【SAPA 飲食物販売上高の推移】

棒グラフ: 売上高  
(億円/月)

折れ線: 対前年比  
(%)

