

平成 26 年 9 月 24 日  
西日本高速道路株式会社

## NEXCO西日本の事業の概要(平成 26 年 8 月実績)

### 1. 高速道路の状況

(1) 営業の状況(延長3,427km<sup>※1</sup>)

	8 月実績	対前年同月比	年度累計	対前年同期比
通行台数(千台/日) <sup>※2</sup>	2,936	95.0%	2,740	96.9%
関門トンネル除く <sup>※4</sup>	2,906	95.0%	2,710	96.9%
関門トンネル	30	102.2%	29	102.9%
料金収入(百万円) <sup>※3</sup>	70,966	119.1%	301,078	117.3%
関門トンネル除く <sup>※4</sup>	70,845	119.2%	300,505	117.4%
関門トンネル	122	103.4%	573	99.6%

※1:(独)日本高速道路保有・債務返済機構が保有する 3,423km の高速道路と、関門トンネル 4km の合計(9/24 現在)

※2:通行台数は、原則として出口料金所での取扱台数をいう(道路 1 回の利用につき 1 台を計上)

※3:料金収入は、損益計算書における高速道路事業営業収益の料金収入に相当するもの(割引後収入(税抜))

注)平日朝夕割引は、無料走行分を後日還元する仕組みであるため、割引前の収入を料金収入として計上している。

また、利便増進事業による割引の終了に伴い、4 月から割引制度を見直したため、対前年比が大きくなっている。

※4:全国路線網と一の路線の合計

※5:本数値は速報値のため変更される場合がある

(2)ETCの状況

8 月実績 《速報値》	ETC 未利用率 <sup>※1</sup>	ETC 未利用台数	総台数【台数は日平均】
	12.7%	297 千台	2,341 千台
※参考(前月実績)	(12.1%)	(266 千台)	(2,191 千台)

※1:ETC料金所の利用台数のうち、ETC未利用の占める割合

8 月末現在のETC整備率 99% 整備対象 418 料金所のうち 415 料金所で整備済み

(3)建設の状況(延長141km<sup>※1</sup>) ※1:9/24 現在

平成 26 年度開通予定箇所は下記のとおり

・徳島自動車道(徳島 IC～鳴門 JCT)	10.9 km	
・東九州自動車道(行橋 IC～みやこ豊津 IC)	7.4 km	
・東九州自動車道(豊前 IC～宇佐 IC)	21.1 km	※会社努力目標

### 2. サービスエリア(SA)・パーキングエリア(PA)の売上高

(1)SA・PAの総数 SA 98カ所 (92カ所) PA 200カ所 (88カ所)

※1:上下線各 1 カ所でカウントしたエリアの数

※2:( )内は、営業施設のあるエリアの数。ただし、第三セクターの運営を除いた営業施設の数

(2)SA・PAの売上高

(百万円)

	8 月実績	対前年同月比	年度累計	対前年同期比
飲食物販	11,916	93.4%	42,391	93.6%
ガソリンスタンド	5,535	98.1%	21,292	105.7%
合計	17,451	94.8%	63,683	97.3%

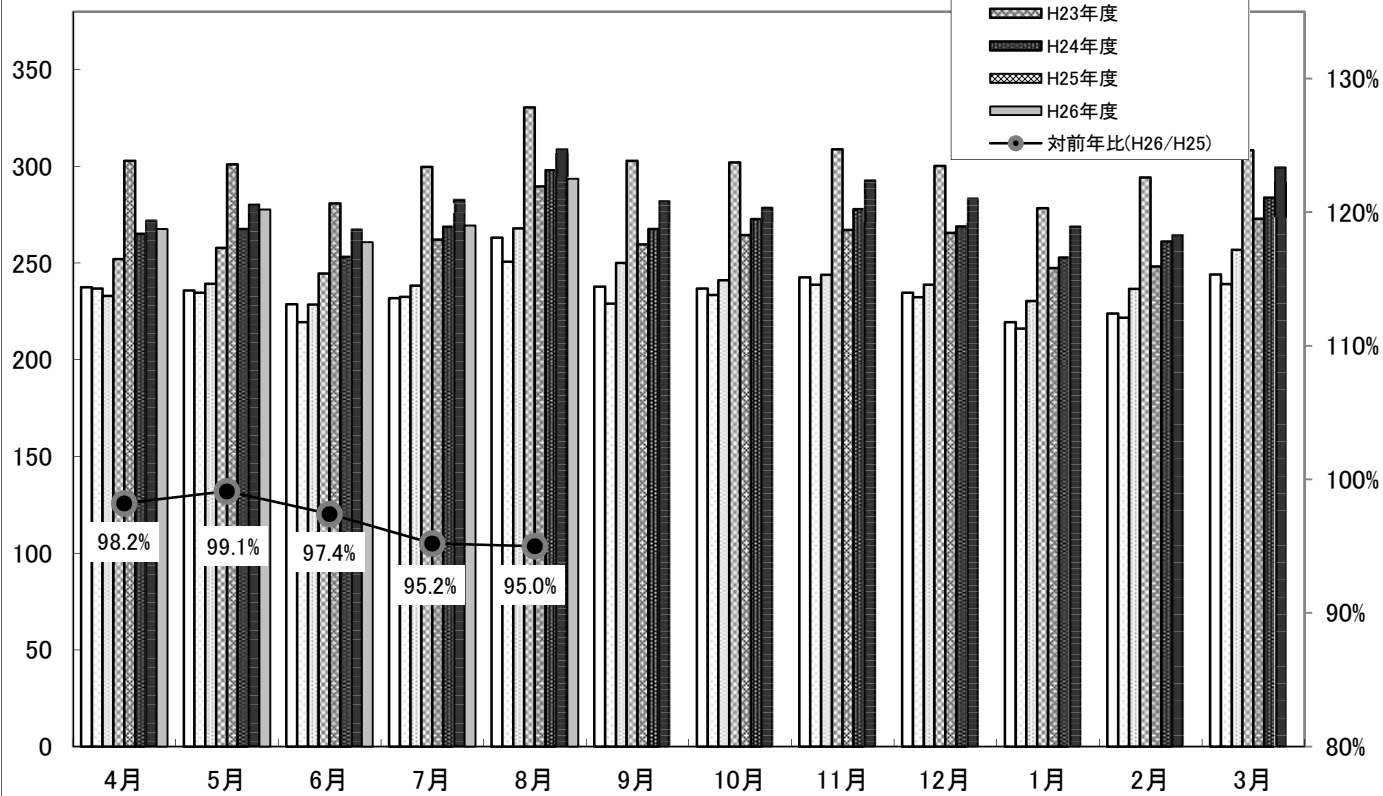
※本数値は速報値のため変更される場合がある

### 【高速道路 交通量の推移】

棒グラフ: 交通量  
(万台/日)

折れ線: 対前年比  
(%)

- H19年度
- H20年度
- H21年度
- H22年度
- H23年度
- H24年度
- H25年度
- H26年度
- 対前年比(H26/H25)

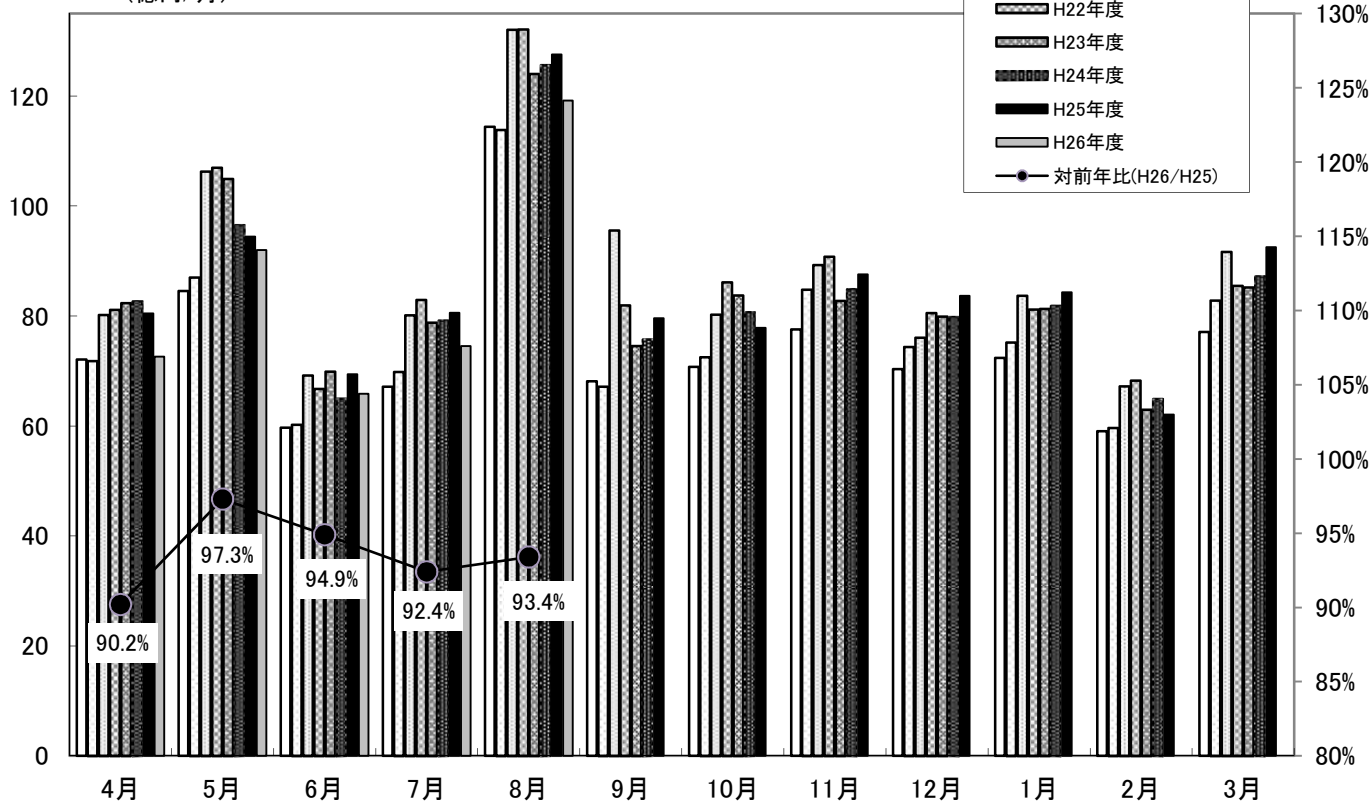


### 【SAPA 飲食物販売上高の推移】

棒グラフ: 売上高  
(億円/月)

折れ線: 対前年比  
(%)

- H19年度
- H20年度
- H21年度
- H22年度
- H23年度
- H24年度
- H25年度
- H26年度
- 対前年比(H26/H25)



参考資料

平成 26 年 9 月 24 日  
 西日本高速道路株式会社

**NEXCO西日本の事業の概要(平成 26 年 7 月実績)**

**1. 高速道路の状況**

(1) 営業の状況(延長3,427km<sup>※1</sup>)

	7 月実績	対前年同月比	年度累計	対前年同期比
通行台数(千台/日) <sup>※2</sup>	2,695	95.2%	2,690	97.5%
関門トンネル除く <sup>※4</sup>	2,666	95.2%	2,661	97.4%
関門トンネル	29	102.2%	29	103.1%
料金収入(百万円) <sup>※3</sup>	60,644	118.6%	230,111	116.8%
関門トンネル除く <sup>※4</sup>	60,527	118.7%	229,660	116.8%
関門トンネル	117	100.0%	451	98.6%

※1:(独)日本高速道路保有・債務返済機構が保有する 3,423km の高速道路と、関門トンネル 4km の合計(9/24 現在)

※2:通行台数は、原則として出口料金所での取扱台数をいう(道路 1 回の利用につき 1 台を計上)

※3:料金収入は、損益計算書における高速道路事業営業収益の料金収入に相当するもの(割引後収入(税抜))

注)平日朝夕割引は、無料走行分を後日還元する仕組みであるため、割引前の収入を料金収入として計上している。

また、利便増進事業による割引の終了に伴い、4 月から割引制度を見直したため、対前年比が大きくなっている。

※4:全国路線網と一の路線の合計

※5:本数値は速報値のため変更される場合がある

(2) ETC の状況

7 月実績《速報値》	ETC 未利用率 <sup>※1</sup>	ETC 未利用台数	総台数【台数は日平均】
	12.1%	266 千台	2,191 千台
※参考(前月実績)	(11.8%)	(252 千台)	(2,127 千台)

※1:ETC料金所の利用台数のうち、ETC未利用の占める割合

8 月末現在の ETC 整備率 99% 整備対象 418 料金所のうち 415 料金所で整備済み

(3) 建設の状況(延長141km<sup>※1</sup>) ※1:9/24 現在

平成 26 年度開通予定箇所は下記のとおり

・徳島自動車道(徳島 IC～鳴門 JCT)	10.9 km	
・東九州自動車道(行橋 IC～みやこ豊津 IC)	7.4 km	
・東九州自動車道(豊前 IC～宇佐 IC)	21.1 km	※会社努力目標

**2. サービスエリア(SA)・パーキングエリア(PA)の売上高**

(1) SA・PA の総数 SA 98 カ所 (92 カ所) PA 200 カ所 (88 カ所)

※1:上下線各 1 カ所でカウントしたエリアの数

※2:( )内は、営業施設のあるエリアの数。ただし、第三セクターの運営を除いた営業施設の数

(2) SA・PA の売上高

(百万円)

	7 月実績	対前年同月比	年度累計	対前年同期比
飲食物販	7,455	92.4%	30,479	93.8%
ガソリンスタンド	4,183	107.3%	15,781	108.8%
合計	11,638	97.3%	46,259	98.4%

※本数値は速報値のため変更される場合がある