

平成 26 年 10 月 29 日
西日本高速道路株式会社

NEXCO西日本の事業の概要(平成 26 年 9 月実績)

1. 高速道路の状況

(1) 営業の状況(延長3,427km^{※1})

	9 月実績	対前年同月比	年度累計	対前年同期比
通行台数(千台/日) ^{※2}	2,748	97.4%	2,741	97.0%
関門トンネル除く ^{※4}	2,718	97.3%	2,712	96.9%
関門トンネル	30	104.1%	29	103.1%
料金収入(百万円) ^{※3}	59,901	121.6%	360,979	118.0%
関門トンネル除く ^{※4}	59,782	121.6%	360,287	118.1%
関門トンネル	119	105.3%	692	100.5%

※1:(独)日本高速道路保有・債務返済機構が保有する 3,423km の高速道路と、関門トンネル 4km の合計(10/29 現在)

※2:通行台数は、原則として出口料金所での取扱台数をいう(道路 1 回の利用につき 1 台を計上)

※3:料金収入は、損益計算書における高速道路事業営業収益の料金収入に相当するもの(割引後収入(税抜))

注)平日朝夕割引は、無料走行分を後日還元する仕組みであるため、割引前の収入を料金収入として計上している。

また、利便増進事業による割引の終了に伴い、4 月から割引制度を見直したため、対前年比が大きくなっている。

※4:全国路線網と一の路線の合計

※5:本数値は速報値のため変更される場合がある

(2)ETCの状況

9 月実績 《速報値》	ETC 利用率	前月実績	前年同月実績
	87.8%	87.3%	86.8%

(3)建設の状況(延長141km^{※1}) ※1:10/29 現在

平成 26 年度開通予定箇所は下記のとおり

- ・徳島自動車道(徳島 IC～鳴門 JCT) 10.9 km
- ・東九州自動車道(行橋 IC～みやこ豊津 IC) 7.4 km ※平成 26 年 12 月 13 日開通予定
- ・東九州自動車道(豊前 IC～宇佐 IC) 21.1 km ※会社努力目標

2. サービスエリア(SA)・パーキングエリア(PA)の売上高

(1)SA・PAの総数 SA 98 カ所 (92 カ所) PA 200 カ所 (88 カ所)

※1:上下線各 1 カ所でカウントしたエリアの数

※2:()内は、営業施設のあるエリアの数。ただし、第三セクターの運営を除いた営業施設の数

(2)SA・PAの売上高

(百万円)

	9 月実績	対前年同月比	年度累計	対前年同期比
飲食物販	7,434	93.3%	49,814	93.6%
ガソリンスタンド	4,005	103.4%	25,180	104.8%
合計	11,439	96.6%	74,994	97.1%

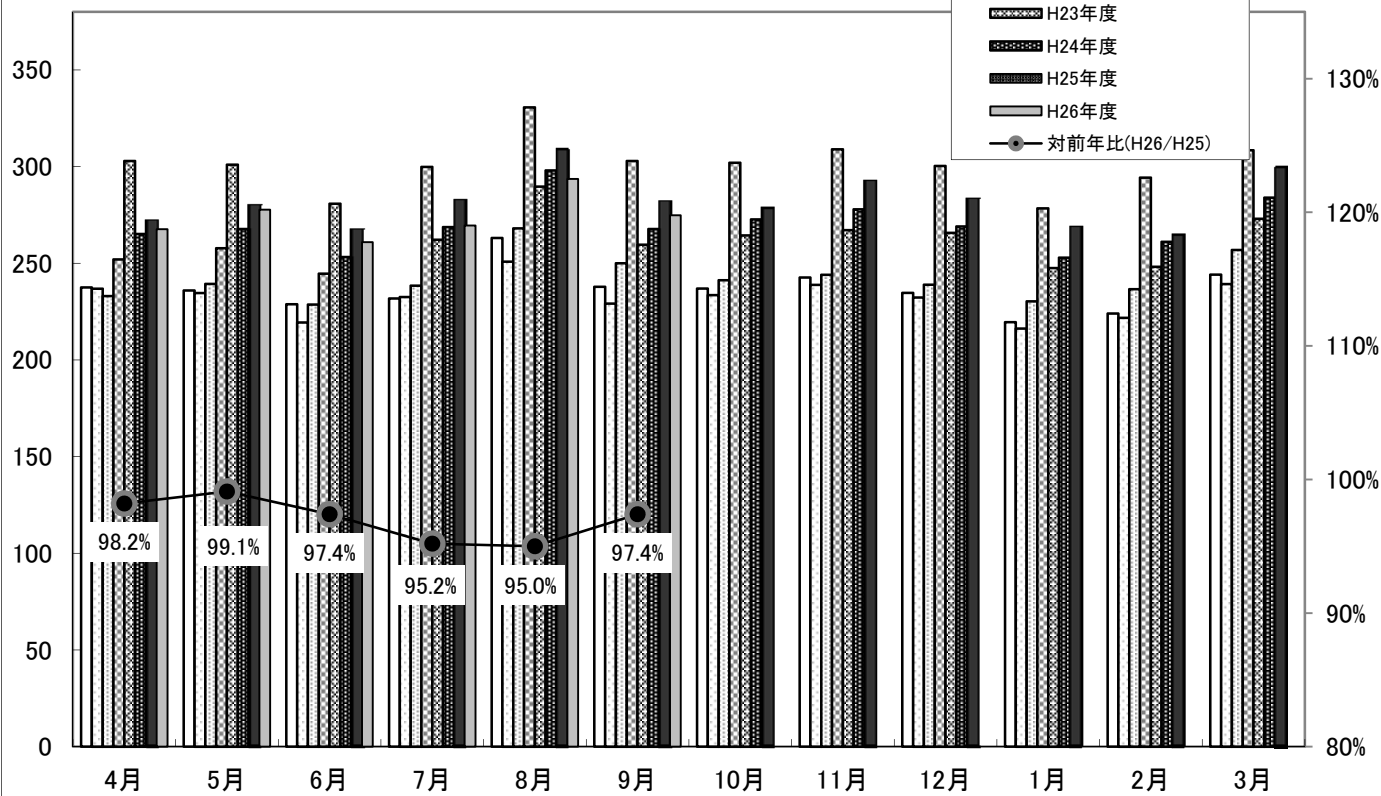
※本数値は速報値のため変更される場合がある

【高速道路 交通量の推移】

棒グラフ: 交通量
(万台/日)

折れ線: 対前年比
(%)

- H19年度
- H20年度
- H21年度
- H22年度
- H23年度
- H24年度
- H25年度
- H26年度
- 対前年比(H26/H25)



【SAPA 飲食物販売上高の推移】

棒グラフ: 売上高
(億円/月)

折れ線: 対前年比
(%)

- H19年度
- H20年度
- H21年度
- H22年度
- H23年度
- H24年度
- H25年度
- H26年度
- 対前年比(H26/H25)

