

【1】渋滞予測情報

◆「渋滞予測カレンダー」 NEXCO西日本ウェブサイト(<http://www.w-nexco.co.jp/>)

◇「渋滞予測カレンダー」⇒最大6ヶ月先までの交通集中渋滞が予測される日の渋滞発生箇所、時間帯毎の渋滞長、渋滞ピーク時の時刻などを確認することが可能。

◇「料金・経路検索」 ⇒検索後、出発予定日時を入力することで、下図のようなピーク時5km以上の**交通集中渋滞を考慮した入力時刻前後3時間までの予測所要時間推移を確認可能**

料金・経路検索

出発IC: 到着IC:

車種選択: 普通車

通行止め・渋滞情報等をお調べの方

24時間 全国の高速度道路の交通情報を提供しています

通行止め情報 (26日 215)

本線の通行止め情報がありません

最新の情報に更新

本日の渋滞予測

11月26日は19箇所で渋滞が予測されています

渋滞予測カレンダー

予測到着時間を調べる

交通集中渋滞予測を考慮した予測到着時間がわかります

出発予定日時: 2015年1月2日(金) 11時 ~ 30分

出発

出発・到着IC等を変更する

出発IC: 香川 入力補助 到着IC: 彦木 入力補助

予測所要時間の推移

出発予定時刻: 2015年1月2日11時30分

出発予定時刻	予測所要時間の推移
8時30分	42分
9時30分	42分
10時30分	42分
11時30分	1時間31分
12時30分	1時間40分
13時30分	1時間56分
14時30分	1時間56分

通常所要時間: 34分

日付・路線を指定

2015年1月2日(金)は22箇所で渋滞が予測されています

道路名	方向	区間	ボトルネック箇所	通常所要時間	予測所要時間
名神高速道路	上り	草津JCT ~ 電王IC	電王IC付近	11時 / 5km (通常+16分)	11時 / 5km (通常+16分)

路線名(方向) 名神高速道路(上り)

区間 草津JCT ~ 電王IC

日時 2015年1月2日(金)

時間帯 10時~19時

ボトルネック箇所 電王IC付近

ピーク時の渋滞長 5km (11時頃)

通常所要時間 4分

渋滞所要時間 20分(+16分)

時間帯別渋滞情報

時間帯	渋滞距離
11時台	5km
12時台	5km

◆携帯電話を用いた渋滞予測情報

⇒アイハイウェイリンクから確認できます。(<http://www.w-nexco.co.jp/mobile/>)

(自動車走行中のドライバーの携帯電話の使用は禁止されています。)

◆渋滞予測ガイド

NEXCO 西日本のウェブサイト上に年末年始の『渋滞予測ガイド』を掲載します(エリアは愛知県以西)。

また、年末年始の『渋滞予測ガイド』の冊子は、12月上旬頃から主なSA・PAを中心に約17万部配布します。

渋滞予測ガイド

平成27年 1月3日

近畿地方 中部地方

大津インターチェンジ付近(名古屋方向)先頭

渋滞発生予測時間: 9~22時 (時刻)

0	2	4	6	8	10	12	14	16	18	20	22
---	---	---	---	---	----	----	----	----	----	----	----

予測渋滞長: 最大約20km

渋滞通過所要時間: 最大約1時間20分

【2】道路交通情報(リアルタイム情報)

◆アイハイウェイ (<http://ihighway.jp>)

『アイハイウェイ』は、NEXCO西日本グループが携帯電話・パソコンのインターネット機能・スマートフォン向けのアプリを利用して、最新の道路交通情報等をマップや文字情報で提供しているサービスです。(5分更新で情報提供料は無料です。)

◇道路映像の提供(渋滞状況を視覚的に確認)

⇒NEXCO西日本管内 53 箇所[※]の道路映像を確認できます。

(NEXCO東日本ならびにNEXCO中日本管内の道路映像も確認できます。)

◇SA・PAの駐車場映像の提供(駐車場の満車・空車状況を視覚的に確認)

⇒NEXCO西日本管内 29 箇所(上下別カウント)の駐車場映像を確認できます。

◇雪道情報の提供(冬季限定)

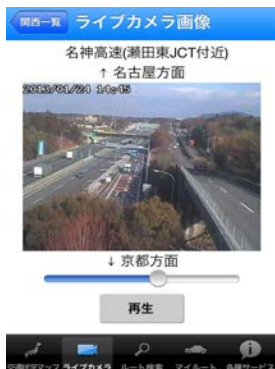
⇒最新の雪氷作業情報や主要なインターチェンジの天気情報、短期の降雪予測など確認できます。
 マイルート上の翌日までの降雪予測をメールでお知らせする雪道サポートメールも実施。

≪サービス概要≫

- 1) 交通状況マップ……………通行止・交通規制・渋滞情報を図形表示。
- 2) 文字情報……………通行止・交通規制・渋滞情報を文字表示。IC間所要時間を表示。
- 3) 通行止解除通知……………通行止解除をメール通知
- 4) 通行止作業状況……………NEXCO西日本エリアの通行止解除に向けた作業状況を表示
- 5) マイルート……………よく利用するルート[※]の交通状況を表示。ルート上で発生する通行止・同解除をメール通知。指定時刻にルート上の交通状況をメール通知。
 さらに、マイルート上で通行止めや通行規制が実施されるほどの降雨の可能性がある場合は、『大雨警戒メール』で事前にお知らせします。
- 6) 道路映像……………視覚的に渋滞状況を確認可能。
- 7) 高速道路の天気情報……………各ICの天気予報、最高・最低気温、雨雲レーダーを確認可能。
- 8) **雪道情報の提供……………雪氷作業情報を図形表示。また、主要ICの天気情報、短期の降雪予測表示。**



↑交通状況マップ↑



↑道路映像↑



↑通行止解除通知↑



↑通行止作業状況↑

◆ハイウェイテレホン

リアルタイムの主要道路の交通情報(主要 IC 間の所要時間情報、渋滞延長、渋滞通過時間等)を 5 分更新の自動音声(テープ)で 24 時間お知らせしています。ご旅行前やご旅行中にぜひご利用ください。特に突発的な事象による通行止め時の情報入手にお役立てください。(電話番号は添付資料をご覧ください)なお、携帯電話で「#8162」におかけいただくと、ハイウェイテレホンを聞くことができるサービスをNEXCO西日本管内の 22 府県内で行っております。

(自動車走行中のドライバーの携帯電話の使用は禁止されています。)

ハイウェイテレホン

▼近畿地区

▼電話番号を選んで下さい。ハイウェイテレホンに自動で接続します。
 ※携帯電話用ダイヤル
 最も近い地区に接続します。
 TEL#8162

大阪ハイウェイテレホン TEL06-6876-1620
 大津ハイウェイテレホン TEL077-564-1620
 京都ハイウェイテレホン TEL075-602-1620
 神戸ハイウェイテレホン TEL078-903-1620

[\[9\]ハイウェイテレホンTOPへ](#)

西日本高速道路(株)

【3】その他のお役立ち情報

◆SA・PA駐車場の混雑予測情報

平成19年～平成22年の交通混雑期間(GW、お盆など)のある一日に限った調査ではありますが、SAやPAの駐車場の混雑状況を示した地図『SA・PA駐車場混み具合マップ』を NEXCO 西日本のウェブサイト「SA・PA駐車場混み具合マップ」(http://www.w-nexco.co.jp/traffic_info/sapa_jam/)内に掲載しています。

また、渋滞予測ガイドの冊子にも同様の情報を掲載しています。

混雑しているSA等の手前や先のPAが混雑していない場合がありますので、ぜひご活用ください。

⇒特に、お食事の時間などはSA・PAの駐車場は大変混雑することが予想されますので、この地図を参考にし、少しでも混み具合の低いSA・PAをご利用になれるか、ご利用時間帯をずらすなど、ひと工夫加えられることをおすすめします。

The screenshot shows the NEXCO West Japan website interface. At the top, there are navigation tabs for 'Home', 'Fees/Routing Search', and 'Road Traffic Information'. Below this, there are sections for 'Fees/Routing Search' and 'Road Traffic Information'. The 'Road Traffic Information' section includes a 'Highway' status indicator, 'Traffic Stoppage Information' (with a note that current information is not available), 'Today's Congestion Forecast' (forecasting congestion at 19 locations on Nov 26), and several utility icons like 'Congestion Forecast Calendar', 'ETC Lane Closure Information', and 'Congestion Avoidance Map'. At the bottom of this section, the 'SA・PA Parking Congestion Map' is highlighted with a blue circle and an arrow pointing towards the main map.

