

平成 27 年 1 月 28 日
西日本高速道路株式会社

NEXCO西日本の事業の概要(平成 26 年 12 月実績)

1. 高速道路の状況

(1) 営業の状況(延長3,421km^{※1})

	12 月実績	対前年同月比	年度累計	対前年同期比
通行台数(千台/日) ^{※2}	2,678	94.4%	2,731	96.4%
関門トンネル除く ^{※4}	2,662	94.8%	2,709	96.5%
関門トンネル	16	58.0%	23	80.1%
料金収入(百万円) ^{※3}	61,060	117.6%	544,138	118.3%
関門トンネル除く ^{※4}	60,977	117.7%	543,292	118.4%
関門トンネル	84	70.6%	846	81.2%

※1:(独)日本高速道路保有・債務返済機構が保有する3,417kmの高速道路と、関門トンネル4kmの合計(1/28 現在)

※2:通行台数は、原則として出口料金所での取扱台数をいう(道路1回の利用につき1台を計上)

※3:料金収入は、損益計算書における高速道路事業営業収益の料金収入に相当するもの(割引後収入(税抜))

注)平日朝夕割引は、無料走行分を後日還元する仕組みであるため、割引前の収入を料金収入として計上している。

また、利便増進事業による割引の終了に伴い、4月から割引制度を見直したため、対前年比が大きくなっている。

※4:全国路線網と一の路線の合計

※5:関門トンネルはH26.10.15からH26.12.13までの間、リフレッシュ工事に伴う通行止めを実施。

※6:本数値は速報値のため変更される場合がある

(2) ETCの状況

	ETC利用率	前月実績	前年同月実績
12 月実績《速報値》	87.5%	87.5%	87.0%

(3) 建設の状況(延長134km^{※1}) ※1:1/28 現在

平成 26 年度開通予定箇所は下記のとおり

・徳島自動車道(鳴門 JCT～徳島 IC)	10.9 km	平成 27 年 3 月 14 日 15 時開通予定
・東九州自動車道(豊前 IC～宇佐 IC)	21.1 km	平成 27 年 3 月 1 日 15 時開通予定

2. サービスエリア(SA)・パーキングエリア(PA)の売上高

(1) SA・PAの総数 SA 98カ所 (92カ所) PA 202カ所 (88カ所)

※1:上下線各1カ所でカウントしたエリアの数

※2:()内は、営業施設のあるエリアの数。ただし、第三セクターの運営を除いた営業施設の数

(2) SA・PAの売上高

(百万円)

	12 月実績	対前年同月比	年度累計	対前年同期比
飲食物販	7,638	91.1%	73,480	94.0%
ガソリンスタンド	4,306	95.4%	37,547	102.9%
合計	11,945	92.6%	111,027	96.8%

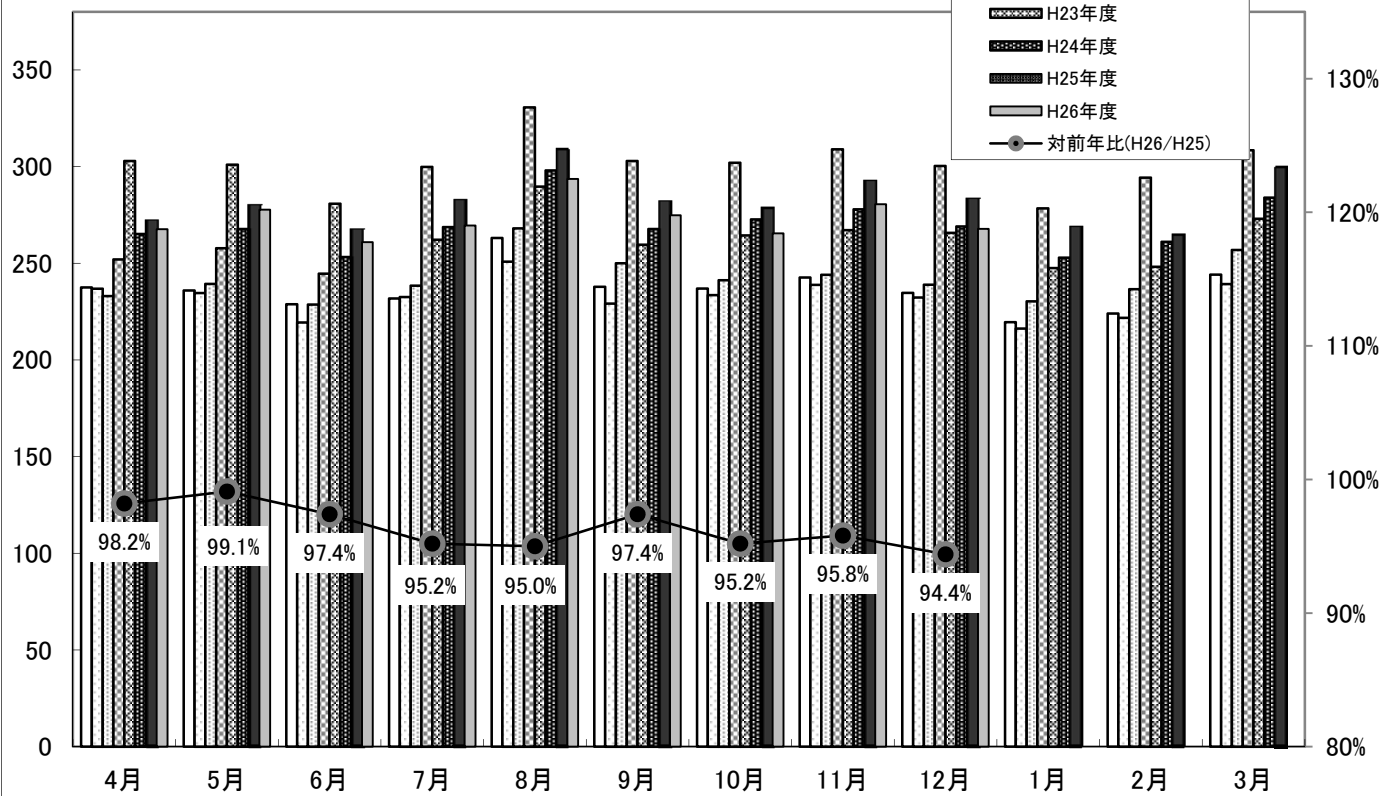
※本数値は速報値のため変更される場合がある

【高速道路 交通量の推移】

棒グラフ: 交通量
(万台/日)

折れ線: 対前年比
(%)

- H19年度
- H20年度
- H21年度
- H22年度
- H23年度
- H24年度
- H25年度
- H26年度
- 対前年比(H26/H25)



【SAPA 飲食物販売上高の推移】

棒グラフ: 売上高
(億円/月)

折れ線: 対前年比
(%)

- H19年度
- H20年度
- H21年度
- H22年度
- H23年度
- H24年度
- H25年度
- H26年度
- 対前年比(H26/H25)

