

平成 27 年 5 月 27 日
 西日本高速道路株式会社

NEXCO西日本の事業の概要(平成 27 年 4 月実績)

1. 高速道路の状況

(1) 営業の状況(延長3,453km^{※1})

	4 月実績	対前年同月比	年度累計	対前年同期比
通行台数(千台/日) ^{※2}	2,695	100.7%	2,695	100.7%
関門トンネル除く ^{※4}	2,666	100.7%	2,666	100.7%
関門トンネル	29	98.2%	29	98.2%
料金収入(百万円) ^{※3}	58,692	104.7%	58,692	104.7%
関門トンネル除く ^{※4}	58,578	104.7%	58,578	104.7%
関門トンネル	114	106.5%	114	10.6.5%

※1:(独)日本高速道路保有・債務返済機構が保有する 3,449km の高速道路と、関門トンネル 4km の合計(5/27 現在)

※2:通行台数は、原則として出口料金所での取扱台数をいう(道路 1 回の利用につき 1 台を計上)

※3:料金収入は、損益計算書における高速道路事業営業収益の料金収入に相当するもの

※4:全国路線網と一の路線の合計

※5:本数値は速報値のため変更される場合がある

(2)ETCの状況

4 月実績 《速報値》	ETC 利用率	前月実績	前年同月実績
	88.3%	88.0%	88.2%

(3)建設の状況

建設中区間の延長は 102km (5/27 現在)

2. サービスエリア(SA)・パーキングエリア(PA)の売上高

(1)SA・PAの総数 SA 98 カ所 (92 カ所) PA 206 カ所 (88 カ所)

※1:上下線各 1 カ所でカウントしたエリアの数

※2:()内は、営業施設のあるエリアの数。ただし、第三セクターの運営を除いた営業施設の数

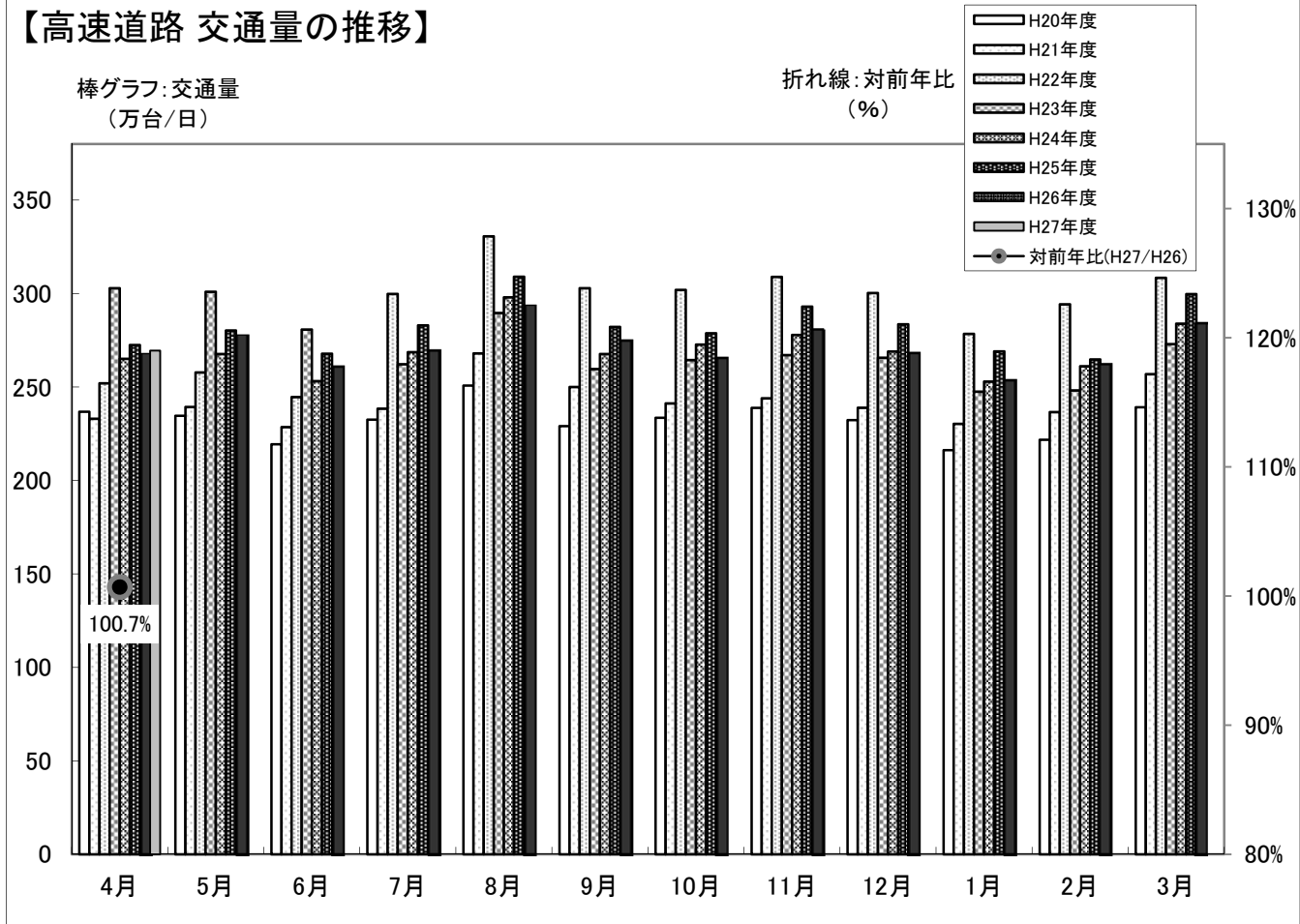
(2)SA・PAの売上高

(百万円)

	4 月実績	対前年同月比	年度累計	対前年同期比
飲食物販	7,251	100.0%	7,251	100.0%
ガソリンスタンド	3,054	91.6%	3,054	91.6%
合計	10,754	97.1%	10,754	97.1%

※本数値は速報値のため変更される場合がある

【高速道路 交通量の推移】



【SAPA 飲食物販売上高の推移】

