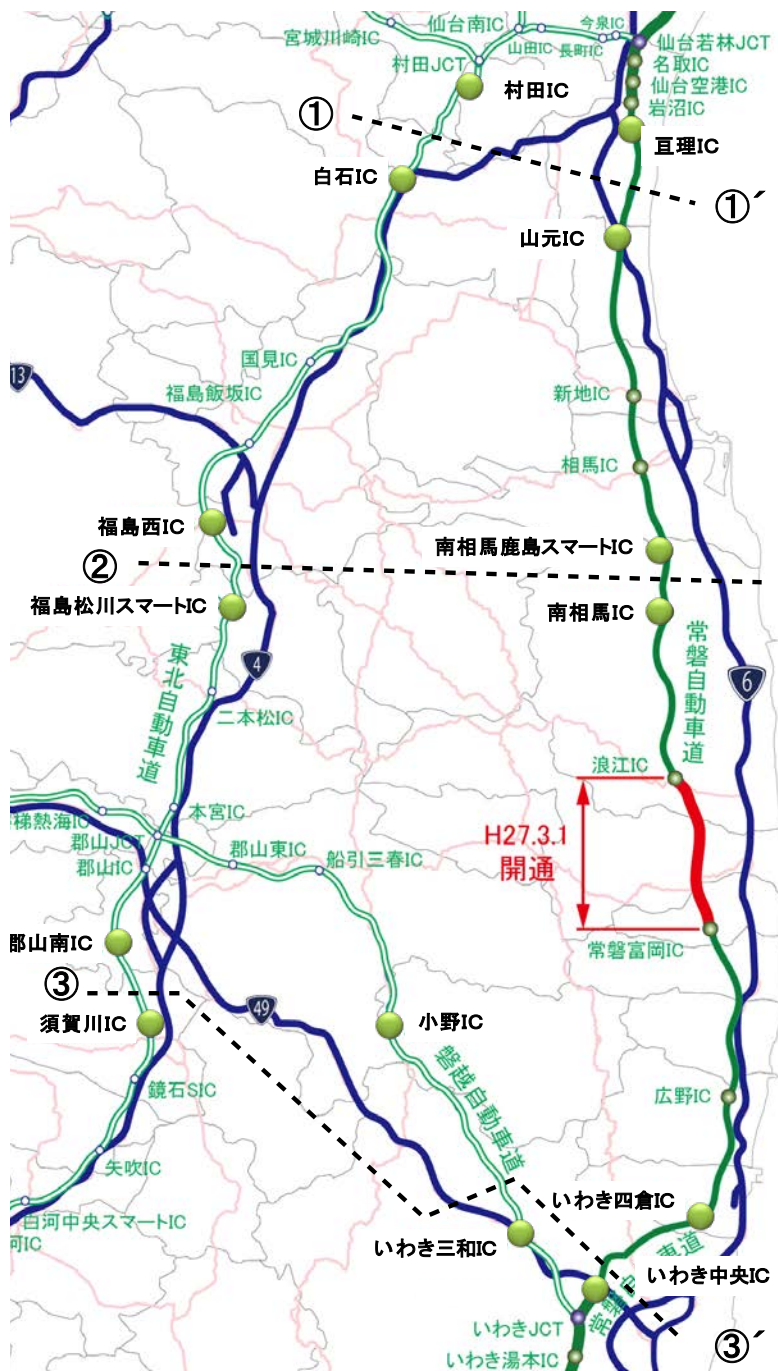


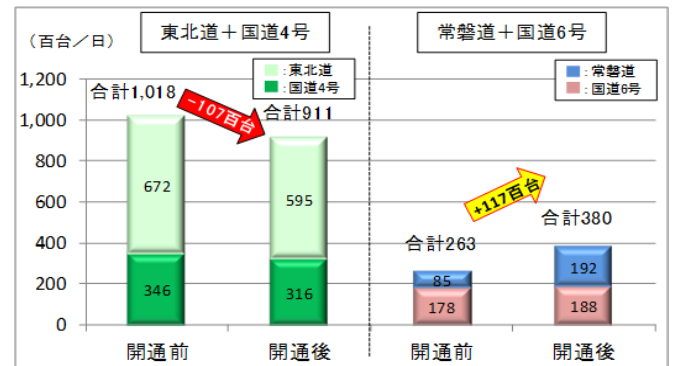
《トピック2》 常磐自動車道 全線開通後の交通状況

- 3月1日に常磐富岡IC～浪江ICが開通し、常磐自動車道は全線開通した。
- 常磐富岡IC～浪江ICのお盆期間の交通量は13,400台。
- 東北自動車道とのダブルルートが形成され、交通の転換が確認された。

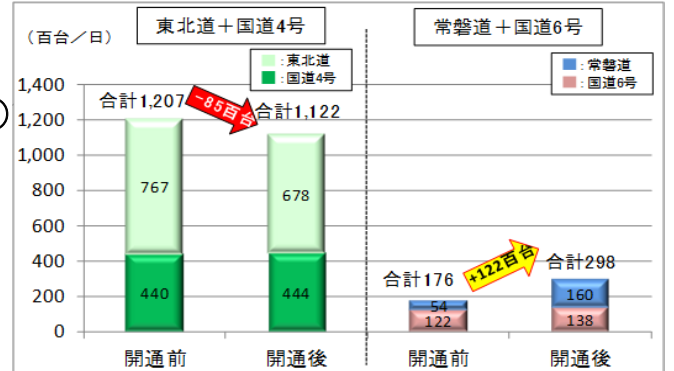
常磐道 常磐富岡IC～浪江IC
開通後のお盆期間交通量 13,400台/日



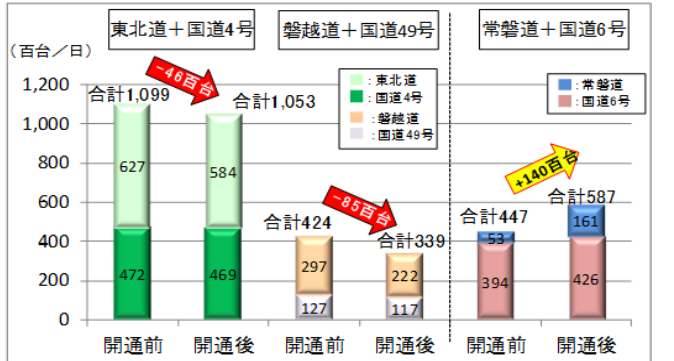
①-①' 断面



②-②' 断面



③-③' 断面



【出典:国土交通省東北地方整備局、NEXCO東日本データ】
開通前:平成26年8月7日(木)～8月17日(日)11日間の日交通量の平均値
開通後:平成27年8月6日(木)～8月16日(日)11日間の日交通量の平均値