

平成 27 年 9 月 30 日
西日本高速道路株式会社

NEXCO西日本の事業の概要(平成 27 年 8 月実績)

1. 高速道路の状況

(1) 営業の状況(延長3,453km^{※1})

	8 月実績	対前年同月比	年度累計	対前年同期比
通行台数(千台/日) ^{※2}	3,049	103.8%	2,784	101.6%
関門トンネル除く ^{※4}	3,019	103.9%	2,755	101.7%
関門トンネル	30	98.7%	29	98.0%
料金収入(百万円) ^{※3}	72,740	102.5%	312,670	103.9%
関門トンネル除く ^{※4}	72,620	102.5%	312,089	103.9%
関門トンネル	120	98.4%	581	101.5%

※1:(独)日本高速道路保有・債務返済機構が保有する 3,449km の高速道路と、関門トンネル 4km の合計(9/30 現在)

※2:通行台数は、原則として出口料金所での取扱台数をいう(道路 1 回の利用につき 1 台を計上)

※3:料金収入は、損益計算書における高速道路事業営業収益の料金収入に相当するもの

※4:全国路線網と一の路線の合計

※5:本数値は速報値のため変更される場合がある

(2) ETCの状況

	ETC 利用率	前月実績	前年同月実績
8 月実績 《速報値》	87.8%	87.9%	87.3%

(3) 建設の状況 (建設中区間の延長 102km ※9/30 現在)

・新名神高速道路(大津 JCT～神戸 JCT)	79 km
・播磨自動車道(播磨新宮 IC～山崎 JCT)	12 km
・徳島自動車道(徳島東 IC～徳島 JCT)	4 km
・東九州自動車道(椎田南 IC～豊前 IC)	7 km

※事業中のインターチェンジ等の名称は仮称を含む

2. サービスエリア(SA)・パーキングエリア(PA)の売上高

(1) SA・PAの総数 SA 98カ所 (92カ所) PA 206カ所 (88カ所)

※1:上下線各 1カ所でカウントしたエリアの数

※2:()内は、営業施設のあるエリアの数。ただし、第三セクターの運営を除いた営業施設の数

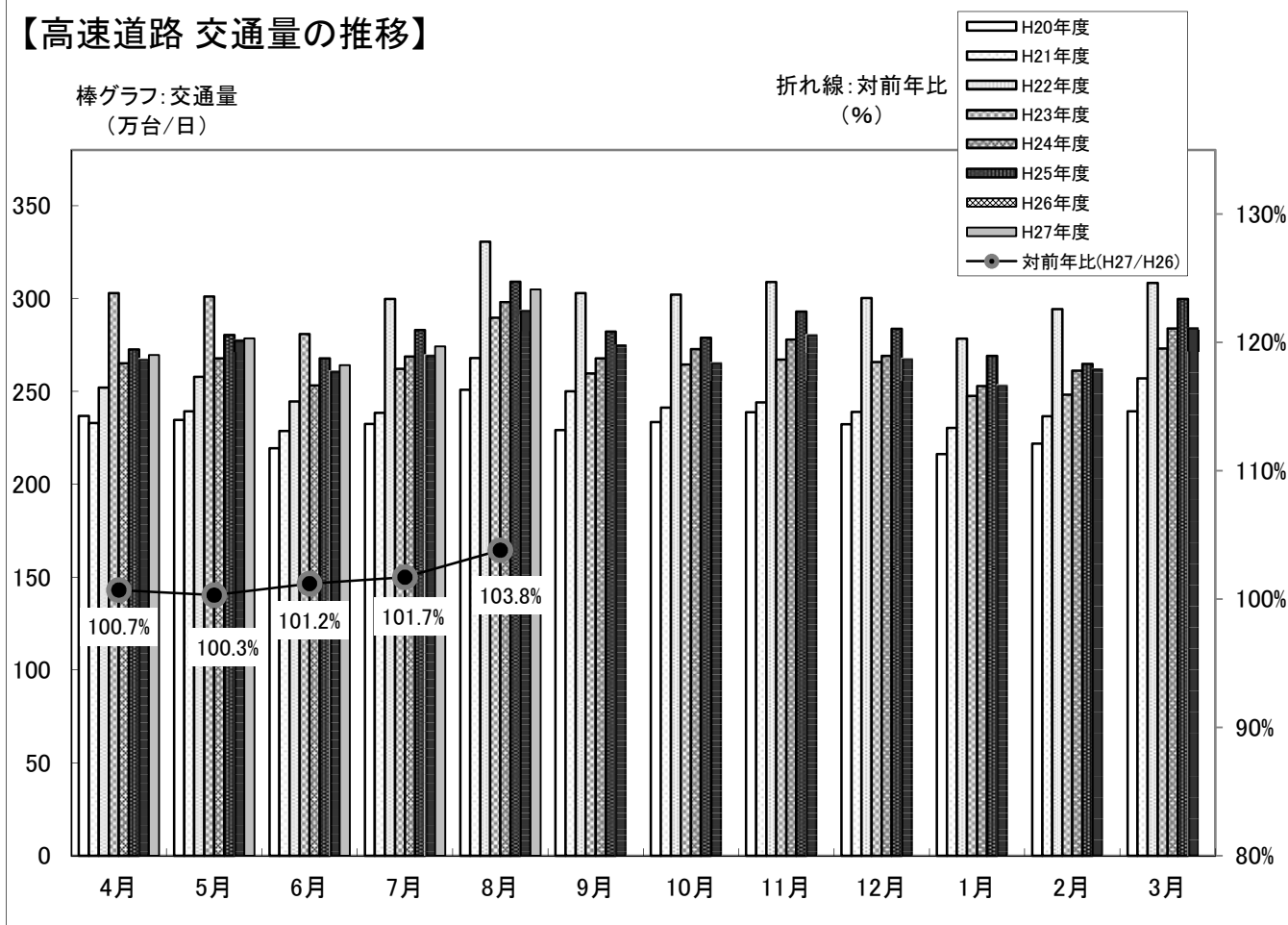
(2) SA・PAの売上高

(百万円)

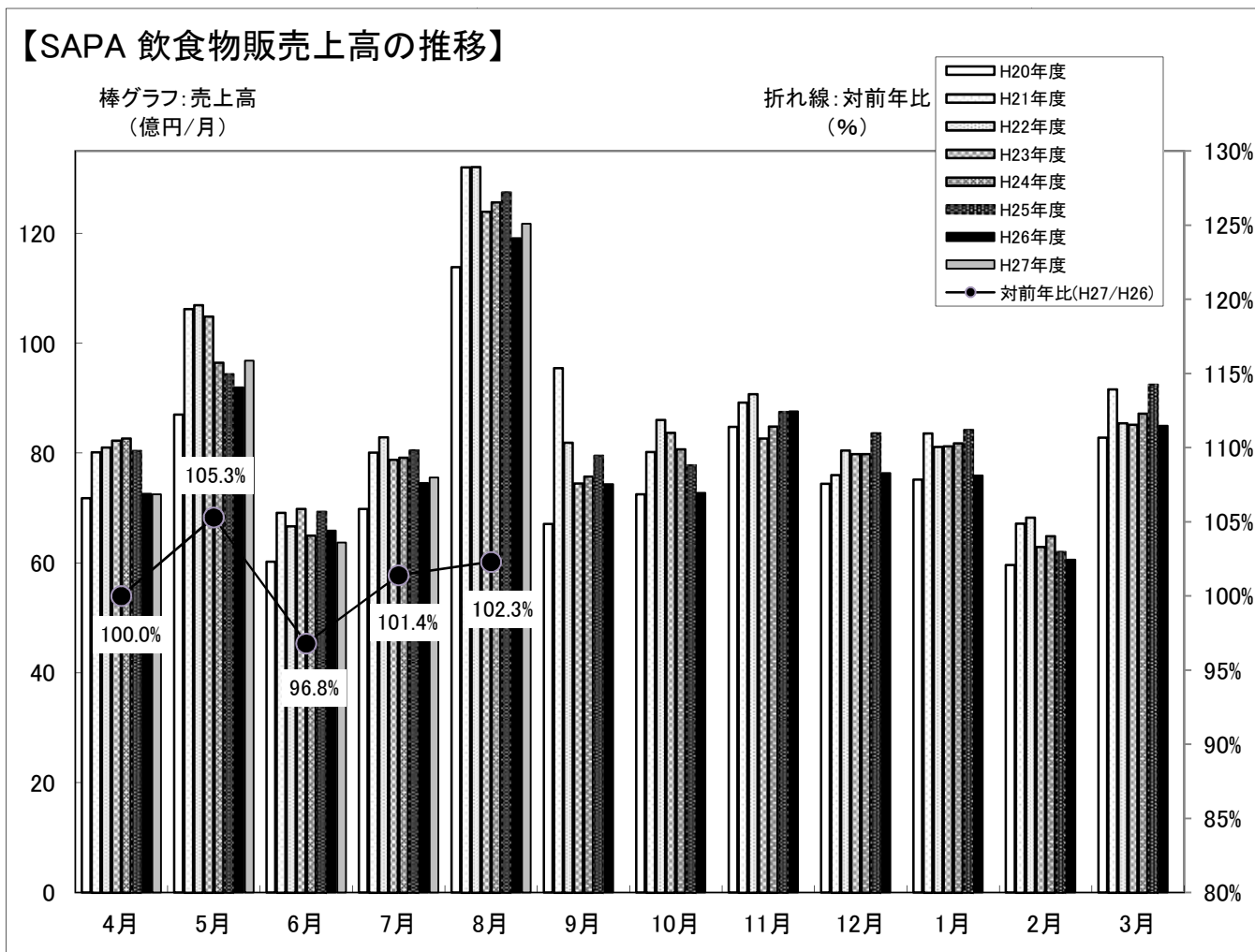
	8 月実績	対前年同月比	年度累計	対前年同期比
飲食物販	12,178	102.3%	43,045	101.6%
ガソリンスタンド	5,004	90.8%	19,809	93.1%
合計	17,183	98.7%	62,853	98.7%

※本数値は速報値のため変更される場合がある

【高速道路 交通量の推移】



【SAPA 飲食物販売上高の推移】



参考資料

平成 27 年 9 月 30 日
西日本高速道路株式会社

NEXCO西日本の事業の概要(平成 27 年 7 月実績)

1. 高速道路の状況

(1) 営業の状況(延長3,453km^{※1})

	7 月実績	対前年同月比	年度累計	対前年同期比
通行台数(千台/日) ^{※2}	2,742	101.7%	2,717	101.0%
関門トンネル除く ^{※4}	2,714	101.8%	2,688	101.0%
関門トンネル	29	97.6%	29	97.8%
料金収入(百万円) ^{※3}	61,357	101.2%	239,930	104.3%
関門トンネル除く ^{※4}	61,239	101.2%	239,468	104.3%
関門トンネル	118	100.9%	462	102.4%

※1:(独)日本高速道路保有・債務返済機構が保有する 3,449km の高速道路と、関門トンネル 4km の合計(8/31 現在)

※2:通行台数は、原則として出口料金所での取扱台数をいう(道路 1 回の利用につき 1 台を計上)

※3:料金収入は、損益計算書における高速道路事業営業収益の料金収入に相当するもの

※4:全国路線網と一の路線の合計

※5:本数値は速報値のため変更される場合がある

(2) ETCの状況

	ETC 利用率	前月実績	前年同月実績
7 月実績 《速報値》	87.9%	88.2%	87.9%

(3) 建設の状況 (建設中区間の延長 102km ※9/30 現在)

- ・新名神高速道路(大津 JCT～神戸 JCT) 79 km
- ・播磨自動車道(播磨新宮 IC～山崎 JCT) 12 km
- ・徳島自動車道(徳島東 IC～徳島 JCT) 4 km
- ・東九州自動車道(椎田南 IC～豊前 IC) 7 km

※事業中のインターチェンジ等の名称は仮称を含む

2. サービスエリア(SA)・パーキングエリア(PA)の売上高

(1) SA・PAの総数 SA 98 カ所 (92 カ所) PA 206 カ所 (88 カ所)

※1:上下線各 1 カ所でカウントしたエリアの数

※2:()内は、営業施設のあるエリアの数。ただし、第三セクターの運営を除いた営業施設の数

(2) SA・PAの売上高

(百万円)

	7 月実績	対前年同月比	年度累計	対前年同期比
飲食物販	7,556	101.4%	30,859	101.3%
ガソリンスタンド	3,977	95.6%	14,905	94.6%
合計	11,533	99.3%	45,764	99.0%

※本数値は速報値のため変更される場合がある