

平成 28 年 1 月 27 日
西日本高速道路株式会社

NEXCO西日本の事業の概要(平成 27 年 12 月実績)

1. 高速道路の状況

(1)営業の状況(延長3,453km^{※1})

	12月実績	対前年同月比	年度累計	対前年同期比
通行台数(千台/日) ^{※2}	2,782	103.9%	2,797	102.4%
関門トンネル除く ^{※4}	2,754	103.5%	2,768	102.2%
関門トンネル	28	174.6%	29	126.0%
料金収入(百万円) ^{※3}	63,239	103.6%	563,197	103.5%
関門トンネル除く ^{※4}	63,122	103.5%	562,152	103.5%
関門トンネル	117	162.5%	1,046	128.3%

※1:(独)日本高速道路保有・債務返済機構が保有する3,449kmの高速道路と、関門トンネル4kmの合計(1/27現在)

※2:通行台数は、原則として出口料金所での取扱台数をいう(道路1回の利用につき1台を計上)

※3:料金収入は、損益計算書における高速道路事業営業収益の料金収入に相当するもの

※4:全国路線網と一の路線の合計

※5:関門トンネルはリフレッシュ工事に伴う通行止めを実施(H26年10月~12月)

※6:本数値は速報値のため変更される場合がある

(2)ETCの状況

	ETC利用率	前月実績	前年同月実績
12月実績《速報値》	87.8%	88.5%	87.5%

(3)建設の状況(建設中区間の延長102km ※1/27現在)

- ・新名神高速道路(大津JCT~神戸JCT) 79km
- ・播磨自動車道(播磨新宮IC~山崎JCT) 12km
- ・徳島自動車道(徳島東IC~徳島JCT) 4km
- ・東九州自動車道(椎田南IC~豊前IC) 7km

※事業中のインターチェンジ等の名称は仮称を含む

2. サービスエリア(SA)・パーキングエリア(PA)の売上高

(1)SA・PAの総数 SA 98カ所(92カ所) PA 206カ所(88カ所)

※1:上下線各1カ所でカウントしたエリアの数

※2:()内は、営業施設のあるエリアの数。ただし、第三セクターの運営を除いた営業施設の数

(2)SA・PAの売上高

(百万円)

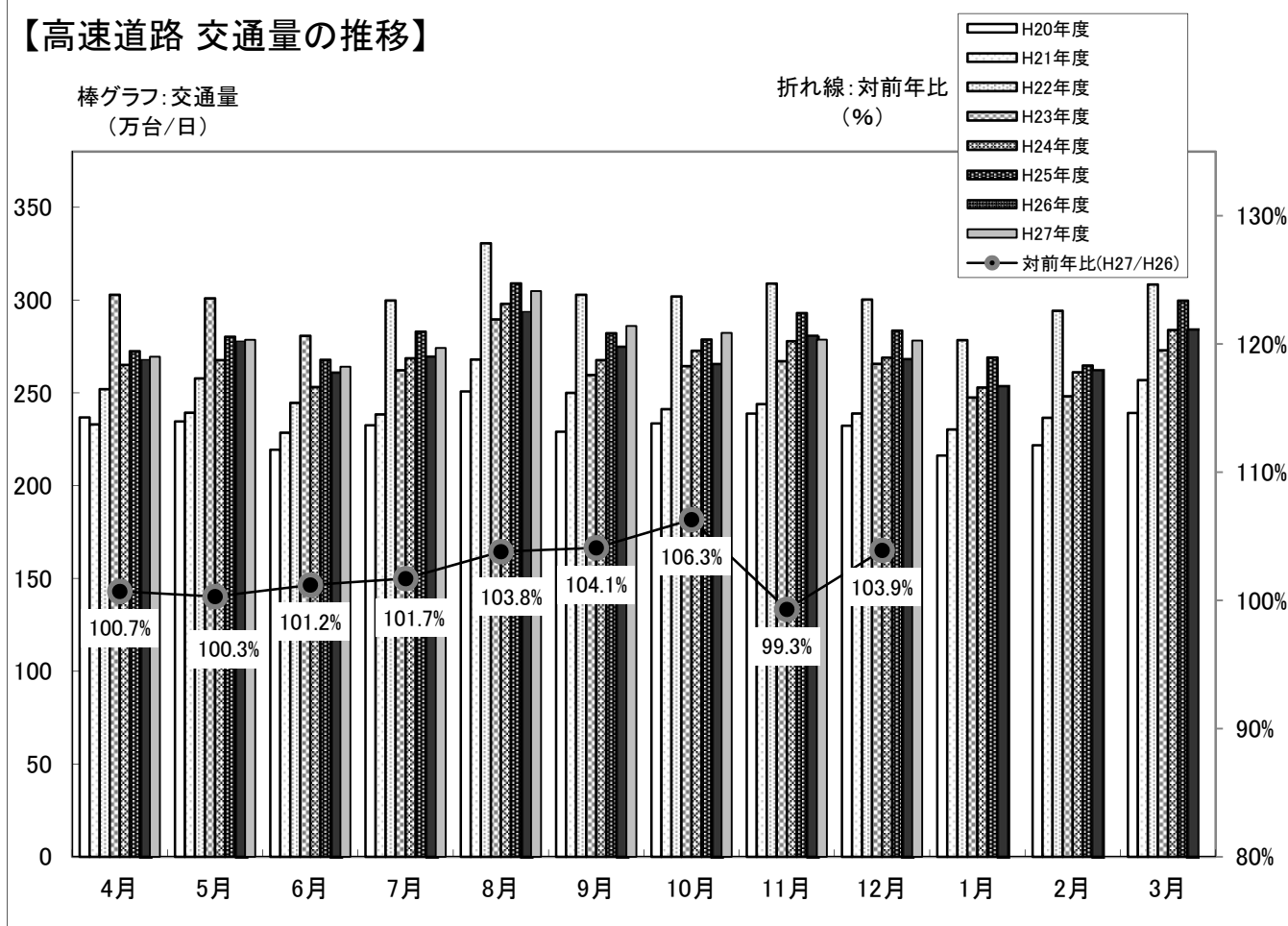
	12月実績	対前年同月比	年度累計	対前年同期比
飲食物販	7,949	104.2%	75,692	103.0%
ガソリンスタンド	3,863	92.4%	34,392	91.7%
合計	11,812	100.0%	110,083	99.2%

※本数値は速報値のため変更される場合がある

【参考】ガソリン等の全国平均小売価格(前年同月差) ※石油情報センター調べ

レギュラーガソリン : 126.7円(▲27.0円)、 軽油 : 108.3円(▲25.1円)

【高速道路 交通量の推移】



【SAPA 飲食物販売上高の推移】

