

## 【別紙 5】 NEXCO西日本活動状況

### (1) 熊本地震対策会議

早期通行止め解除に向けて、対策会議を実施



本社本部会議



本社支社合同対策会議

### (2) 復旧作業状況

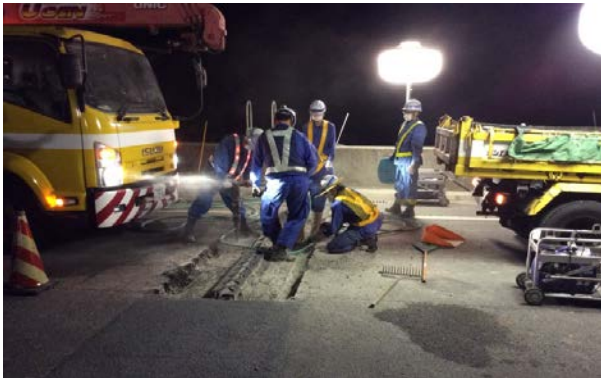
NEXCO西日本グループ一丸で早期復旧に努めました。



舗装補修状況



舗装補修状況



橋梁ジョイント補修状況



橋梁ジョイント補修状況



跨道橋撤去状況(府領第一橋)



跨道橋撤去状況(府領第一橋)



盛土復旧状況(益城BS付近)



トールゲート撤去状況(熊本IC)



橋梁損傷調査(木山川橋)



橋梁損傷調査(木山川橋)



ドローンによる橋梁調査(並柳橋)



ドローンによる橋梁調査(並柳橋)



衛星車による情報収集



衛星車による情報収集



国土交通省 NEXCO 合同現地検証(東原橋)



専門家との合同損傷調査(並柳橋)



車両制限確認状況



規制区間での安全啓発状況



九州道規制区間前での一旦停止状況



並柳橋載荷試験状況



お客さまご案内状況



交通運用方法説明

(3)緊急車両への給油支援

当時通行止め区間であった北熊本SA等において緊急車両等への給油を約 1,300 台実施し、自衛隊や警察車両等の被災地への通行をバックアップすることで、「中核給油所」としての機能を果たしました。

(4)災害対応自動販売機の無料開放

災害後、通行止め区間のパーキングエリアに設置している災害対応自販機を無料開放しました。

