

平成 28 年 6 月 29 日
西日本高速道路株式会社

NEXCO西日本の事業の概要(平成 28 年 5 月実績)

1. 高速道路の状況

(1) 営業の状況(延長3,460km^{※1})

	5 月実績	対前年同月比	年度累計	対前年同期比
通行台数(千台/日) ^{※2}	2,765	99.3%	2,755	100.5%
関門トンネル除く ^{※4}	2,737	99.3%	2,726	100.5%
関門トンネル	28	97.8%	28	98.4%
料金収入(百万円) ^{※3}	61,792	97.1%	120,633	98.6%
関門トンネル除く ^{※4}	61,680	97.1%	120,408	98.6%
関門トンネル	112	94.9%	225	96.8%

※1:(独)日本高速道路保有・債務返済機構が保有する3,456kmの高速道路と、関門トンネル4kmの合計(6/29現在)

※2:通行台数は、原則として出口料金所での取扱台数をいう(道路1回の利用につき1台を計上)

※3:料金収入は、損益計算書における高速道路事業営業収益の料金収入に相当するもの

※4:全国路線網と一の路線の合計

※5:本数値は速報値のため変更される場合がある

(2) 建設の状況(建設中区間の延長 ①新設区間 95km ②改築区間 107km ※6/29現在)

①	路線及び区間	延長	②	路線及び区間	延長
新 名 神 高 速 道 路	(大津JCT～城陽JCT)	25 km	一 般 国 道 4 2 号 (湯 浅 御 坊 道 路 阪 和 自 動 車 道 (御 坊 C ～ 印 南 I C 高 松 自 動 車 道 ・ 一 般 国 道 1 1 号 (高 松 東 道 路 (鳴 門 I C ～ 高 松 市 境 長 崎 自 動 車 道 (長 崎 I C ～ 長 崎 多 良 見 I C 舞 鶴 若 狭 自 動 車 道 (福 知 山 I C ～ 綾 部 I C (綾 部 P A ～ 舞 鶴 西 I C)	19 km	
	(城陽JCT～八幡JCT)	4 km		10 km	
	(八幡JCT～高槻JCT)	10 km		52 km	
	(高槻JCT～神戸JCT)	40 km		11 km	
	播磨自動車道(播磨新宮IC～山崎JCT)	12 km		10 km	
	四国横断自動車道(徳島東IC～徳島JCT)	4 km		5 km	
	合計	95 km		合計	107 km

2. サービスエリア(SA)・パーキングエリア(PA)の売上高

(1) SA・PAの総数 SA 98カ所 (92カ所) PA 206カ所 (88カ所)

※1:上下線各1カ所でカウントしたエリアの数

※2:()内は、営業施設のあるエリアの数。ただし、第三セクターの運営を除いた営業施設の数

(2) SA・PAの売上高(百万円)

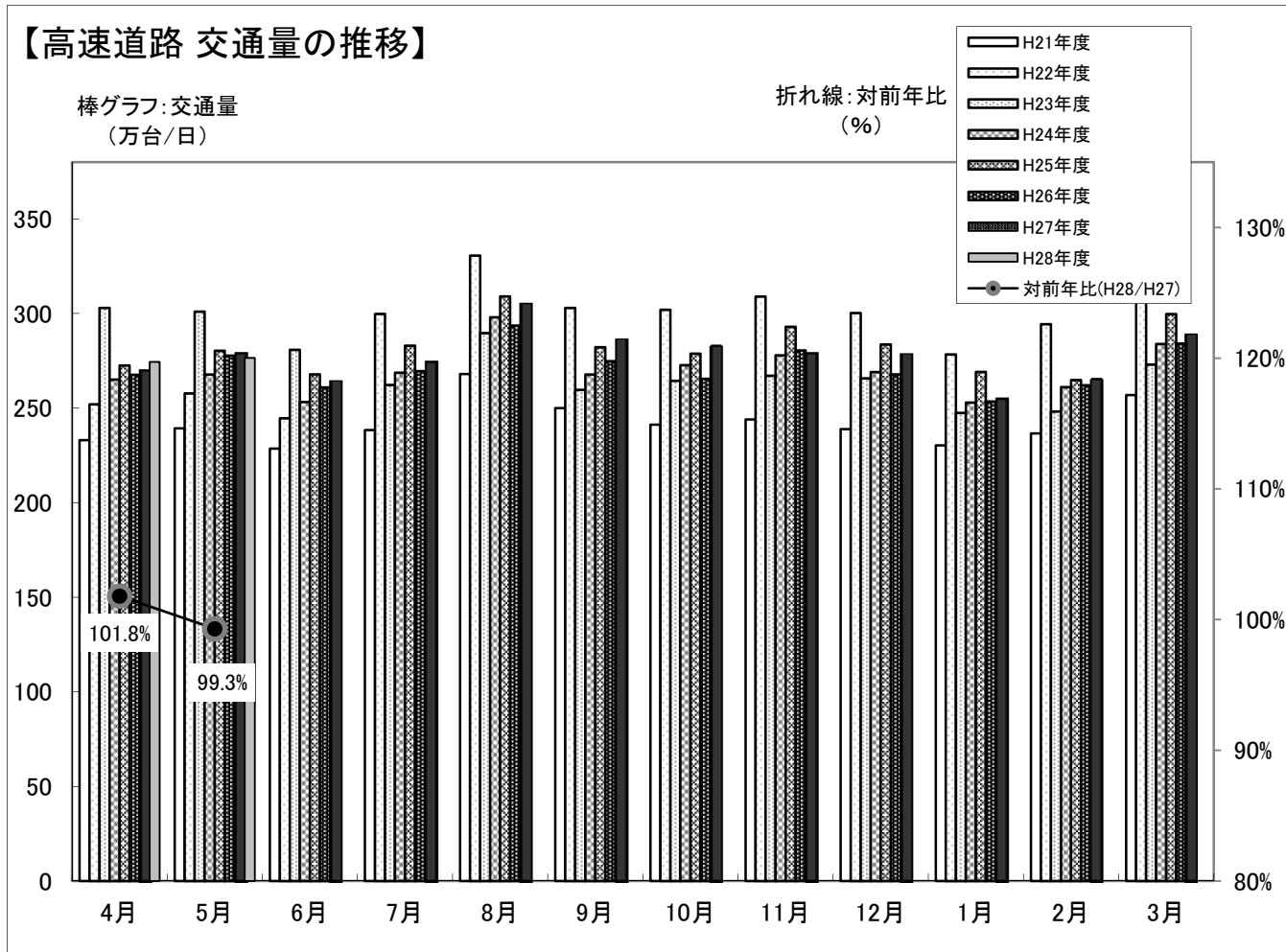
※本数値は速報値のため変更される場合がある。

	5 月実績	対前年同月比	年度累計	対前年同期比
飲食物販	8,730	90.1%	16,056	94.8%
ガソリンスタンド	3,293	82.5%	6,467	86.2%
合計	12,023	87.9%	22,523	92.1%

【参考】ガソリン等の全国平均小売価格(前年同月差) ※石油情報センター調べ

レギュラーガソリン : 118.5 円(▲23.2 円)、 軽油 : 100.2 円(▲20.5 円)

【高速道路 交通量の推移】



【SAPA 飲食物販売上高の推移】

