

平成 28 年 11 月 30 日
西日本高速道路株式会社

NEXCO西日本の事業の概要(平成 28 年 10 月実績)

1. 高速道路の状況

(1) 営業の状況(延長3,460km^{※1})

	10月実績	対前年同月比	年度累計	対前年同期比
通行台数(千台/日) ^{※2}	2,850	101.0%	2,832	101.1%
関門トンネル除く ^{※4}	2,822	101.0%	2,803	101.1%
関門トンネル	28	95.9%	28	98.4%
料金収入(百万円) ^{※3}	63,372	100.1%	438,228	99.9%
関門トンネル除く ^{※4}	63,258	100.1%	437,434	99.9%
関門トンネル	114	94.2%	793	97.1%

※1:(独)日本高速道路保有・債務返済機構が保有する3,456kmの高速道路と、関門トンネル4kmの合計(11/30現在)

※2:通行台数は、原則として出口料金所での取扱台数をいう(道路1回の利用につき1台を計上)

※3:料金収入は、損益計算書における高速道路事業営業収益の料金収入に相当するもの

※4:全国路線網と一の路線の合計

※5:本数値は速報値のため変更される場合がある

(2) 建設の状況(①新設区間 95km ②4車線化区間 107km ③スマートIC 16箇所 ※11/30現在)

①	路線及び区間	延長
新名神高速道路	(大津JCT～城陽JCT)	25 km
	(城陽JCT～八幡JCT)	4 km
	(八幡JCT～高槻JCT)	10 km
	(高槻JCT～神戸JCT)	40 km
	播磨自動車道(播磨新宮IC～山崎JCT)	12 km
	四国横断自動車道(徳島東IC～徳島JCT)	4 km
	合計	95 km

②	路線及び区間	延長
	一般国道42号(湯浅御坊道路)	19 km
	阪和自動車道(御坊IC～印南IC)	10 km
	高松自動車道・一般国道11号(高松東道路) (鳴門IC～高松市境)	52 km
	長崎自動車道(長崎IC～長崎多良見IC)	11 km
	舞鶴若狭自動車道(福知山IC～綾部IC) (綾部PA～舞鶴西IC)	10 km 5 km
	合計	107 km

③	スマートIC	16箇所
---	--------	------

※H28.11.27 大分自動車道 由布岳スマートIC開通

2. サービスエリア(SA)・パーキングエリア(PA)の売上高

(1) SA・PAの総数 SA 98カ所 (92カ所) PA 206カ所 (88カ所)

※1:上下線各1カ所でカウントしたエリアの数

※2:()内は、営業施設のあるエリアの数。ただし、第三セクターの運営を除いた営業施設の数

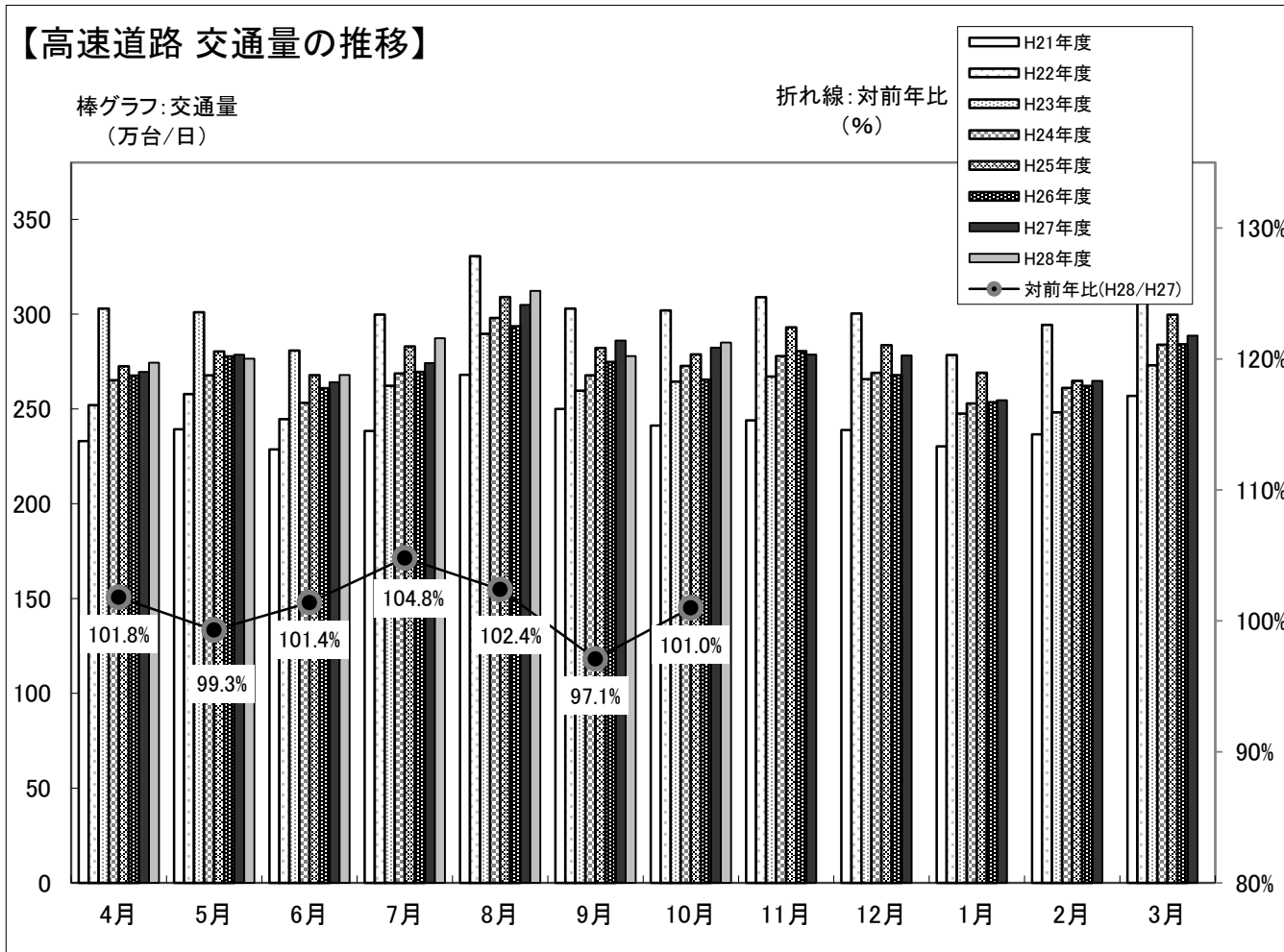
(2) SA・PAの売上高(百万円) ※本数値は速報値のため変更される場合がある。

	10月実績	対前年同月比	年度累計	対前年同期比
飲食物販	7,942	100.6%	57,421	96.6%
ガソリンスタンド	3,614	99.9%	24,644	91.1%
合計	11,556	100.4%	82,065	94.9%

【参考】ガソリン等の全国平均小売価格(前年同月差) ※石油情報センター調べ

レギュラーガソリン : 124.0円(▲9.9円)、軽油 : 103.2円(▲9.1円)

【高速道路 交通量の推移】



【SAPA 飲食物販売上高の推移】

