

平成 29 年 7 月 26 日
西日本高速道路株式会社

NEXCO西日本の事業の概要(平成 29 年 6 月実績)

1. 高速道路の状況

(1) 営業の状況(延長3,464km^{※1})

	6 月実績	対前年同月比	年度累計	対前年同期比
通行台数(千台/日) ^{※2}	2,757	102.9%	2,832	103.8%
関門トンネル除く ^{※4}	2,729	102.9%	2,804	103.8%
関門トンネル	28	101.1%	28	100.6%
料金収入(百万円) ^{※3}	59,465	104.9%	186,890	105.4%
関門トンネル除く ^{※4}	59,356	104.9%	186,556	105.4%
関門トンネル	109	99.1%	334	99.7%

※1:(独)日本高速道路保有・債務返済機構が保有する 3,460km の高速道路と、関門トンネル 4km の合計(7/26 現在)

※2:通行台数は、原則として出口料金所での取扱台数をいう(道路 1 回の利用につき 1 台を計上)

※3:料金収入は、損益計算書における高速道路事業営業収益の料金収入に相当するもの

※4:全国路線網と一の路線の合計

※5:本数値は速報値のため変更される場合がある

(2) 建設の状況(①新設区間 91km ②4車線化区間 107km ③スマートIC 14箇所 ※7/26 現在)

①	路線及び区間	延長	②	路線及び区間	延長
新名神高速道路	(大津JCT～城陽JCT)	25 km	一般国道42号(湯浅御坊道路)	19 km	
	(八幡京田辺JCT～高槻JCT)	10 km	阪和自動車道(御坊IC～印南IC)	10 km	
	(高槻JCT～神戸JCT)	40 km	高松自動車道・一般国道11号(高松東道路) (鳴門IC～高松市境)	52 km	
播磨自動車道(播磨新宮IC～山崎JCT)	12 km	長崎自動車道(長崎IC～長崎多良見IC)	11 km		
四国横断自動車道(徳島東IC～徳島JCT)	4 km	舞鶴若狭自動車道(福知山IC～綾部IC) (綾部PA～舞鶴西IC)	10 km 5 km		
合計	91 km	合計	107 km		

③	スマートIC	14箇所
	※H29.7.9 九州自動車道 城南スマートIC開通	

2. サービスエリア(SA)・パーキングエリア(PA)の売上高

(1) SA・PAの総数 SA 98カ所 (92カ所) PA 206カ所 (90カ所)

※1:上下線各 1カ所でカウントしたエリアの数

※2:()内は、営業施設のあるエリアの数。ただし、第三セクターの運営を除いた営業施設の数

(2) SA・PAの売上高(百万円) ※本数値は速報値のため変更される場合がある。

	6 月実績	対前年同月比	年度累計	対前年同期比
飲食物販	6,408	104.1%	23,293	104.8%
ガソリンスタンド	3,571	114.9%	11,767	122.9%
合計	9,979	108.2%	35,060	110.4%

【参考】ガソリン等の全国平均小売価格(前年同月差) ※石油情報センター調べ

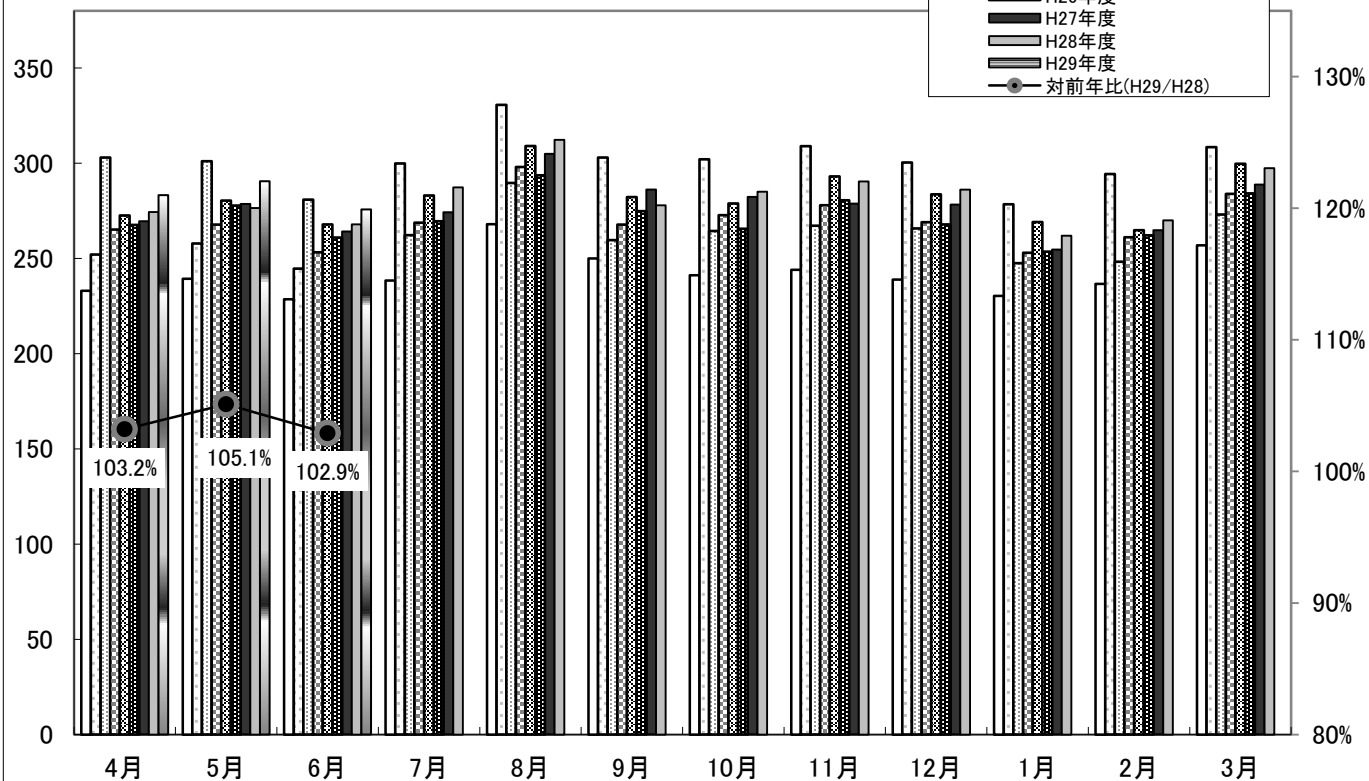
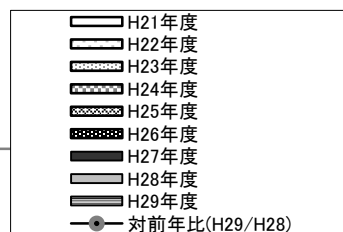
レギュラーガソリン : 131.2 円(+7.7 円)、 軽油 : 110.4 円(+7.0 円)

※営業の状況及び SA・PA の売上高の数値は項目毎に端数処理をしているため、合計値と合わない場合があります

【高速道路 交通量の推移】

棒グラフ: 交通量
(万台/日)

折れ線: 対前年比
(%)



【SAPA 飲食物販売上高の推移】

棒グラフ: 売上高
(億円/月)

折れ線: 対前年比
(%)

