

平成 30 年 4 月 25 日
 西日本高速道路株式会社

NEXCO西日本の事業の概要(平成 30 年 3 月実績)

1. 高速道路の状況

(1) 営業の状況(延長3,513km^{※1})

	3 月実績	対前年同月比	年度累計	対前年同期比
通行台数(千台/日) ^{※2}	2,983	101.5%	2,862	101.8%
関門トンネル除く ^{※4}	2,955	101.4%	2,834	101.8%
関門トンネル	28	114.6%	28	100.2%
料金収入(百万円) ^{※3}	68,439	101.0%	764,553	102.5%
関門トンネル除く ^{※4}	68,324	101.0%	763,228	102.5%
関門トンネル	116	118.4%	1,324	99.9%

※1:(独)日本高速道路保有・債務返済機構が保有する3,509kmの高速道路と、関門トンネル4kmの合計(4/25現在)

※2:通行台数は、原則として出口料金所での取扱台数をいう(道路1回の利用につき1台を計上)

※3:料金収入は、損益計算書における高速道路事業営業収益の料金収入に相当するもの

※4:全国路線網と一の路線の合計

※5:本数値は速報値のため変更される場合がある

(2) 建設の状況(①新設区間72km ②4車線化区間132km ③スマートIC12箇所 ※4/25現在)

①	路線及び区間	延長	②	路線及び区間	延長
新名神 高速道路	(大津JCT～城陽JCT)	25 km	一般国道42号(湯浅御坊道路)	19 km	
	(八幡京田辺JCT～高槻JCT)	10 km	阪和自動車道(御坊IC～印南IC)	10 km	
播磨自動車道(播磨新宮IC～山崎JCT)	12 km	舞鶴若狭自動車道(福知山IC～綾部IC)	10 km		
一般国道24号(京奈和自動車道(大和北道路))	14 km	(綾部PA～舞鶴西IC)	5 km		
一般国道2号(第二神明道路(神戸西バイパス))	7 km	高松自動車道・一般国道11号(高松東道路)	52 km		
四国横断自動車道(徳島東IC～徳島JCT)	4 km	(鳴門IC～高松市境)			
合計	72 km	長崎自動車道(長崎IC～長崎多良見IC)	11 km		
		一般国道497号(西九州自動車道(佐世保道路))	17 km		
		一般国道10号(隼人道路)	8 km		
		合計	132 km		
		③	スマートIC	12箇所	

2. サービスエリア(SA)・パーキングエリア(PA)の売上高

(1) SA・PAの総数 SA 100箇所(94箇所) PA 208箇所(92箇所) ※4/25現在

(SA) ※上下線を各1箇所カウントしたエリアの数、()内は第三セクター運営を除いたエリアの数

(PA) ※上下線を各1箇所カウントしたエリアの数、()内は第三セクター運営を除いた営業施設のあるエリアの数

(2) SA・PAの売上高(百万円)

※本数値は速報値のため変更される場合がある。

	3 月実績	対前年同月比	年度累計	対前年同期比
飲食物販	8,300	97.7%	95,214	99.7%
ガソリンスタンド	5,066	112.6%	53,277	124.3%
合計	13,366	102.9%	148,490	107.3%

【参考】ガソリン等の全国平均小売価格(前年同月差) ※石油情報センター調べ

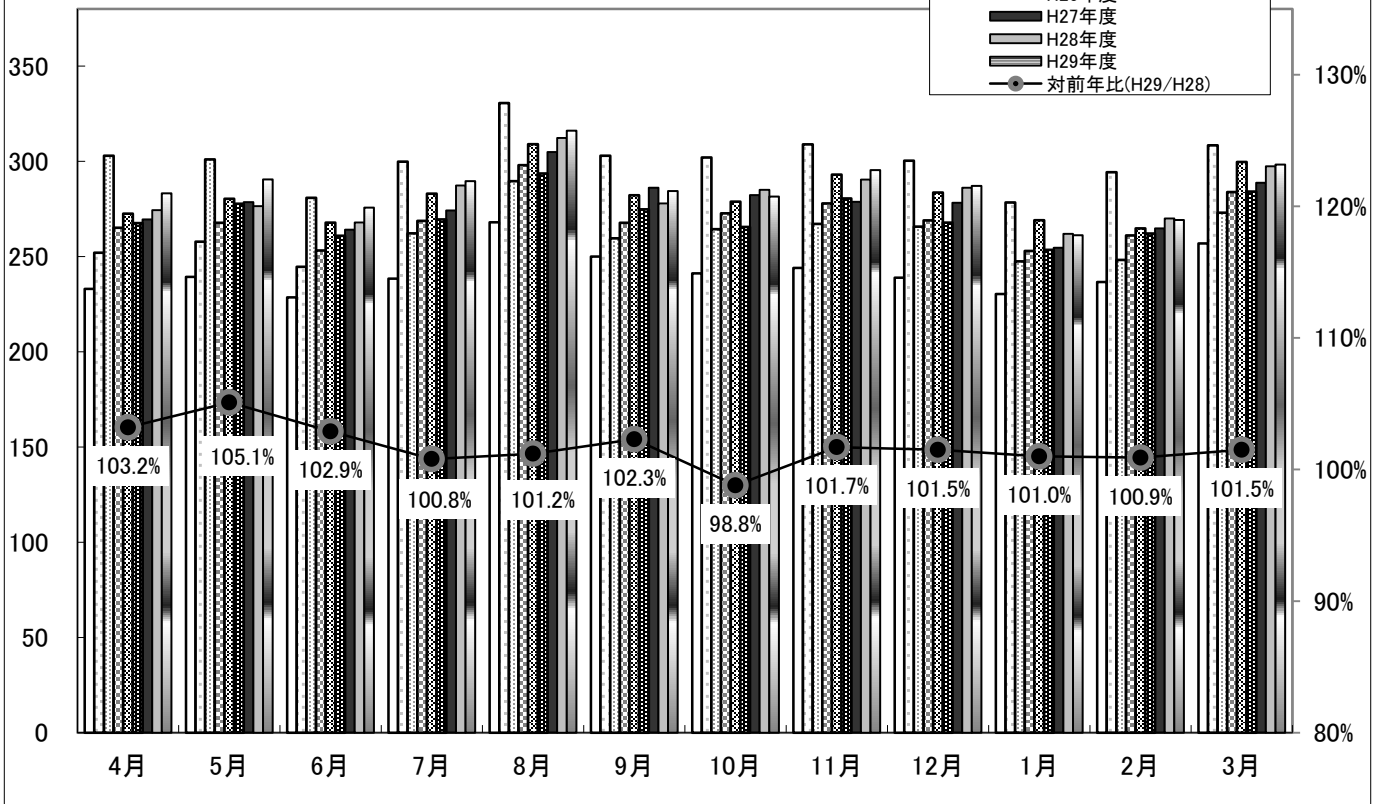
レギュラーガソリン : 143.7円(+10.4円)、 軽油 : 122.2円(+10.4円)

※営業の状況及びSA・PAの売上高の数値は項目毎に端数処理をしているため、合計値と合わない場合があります

【高速道路 交通量の推移】

棒グラフ: 交通量
(万台/日)

折れ線: 対前年比
(%)



【SAPA 飲食物販売上高の推移】

棒グラフ: 売上高
(億円/月)

折れ線: 対前年比
(%)

