

丹後に 泊まる

ゆったりお風呂と快適なお部屋。
心づくしの料理に心満たされる極上のひとときを。
地元ならではのカニコースや、丹後白慢の温泉を満喫できる旅館など、
個性豊かな8つの特選宿をご紹介します。
おトクに使えるクーポン券やペア宿泊券プレゼント企画も実施中。
冬の丹後をほっこり楽しみましょう。

マークの見方



カニコースがご提供できる
宿泊施設です。
(内容は直接お問い合わせください)



温泉のある宿泊施設です

舞鶴エリア 霞月旅館



城下町舞鶴西地区市街地に古い歴史を刻む宿として、木のぬくもりを大切にした落ち着いた和風旅館です。四季折々の日本海の海の幸・山の幸、白慢のお料理をお部屋食で提供しています。



■所在地: 舞鶴市京口42 ■TEL: 0773-75-2125
■URL: <http://kagetsu.info>

！ 表紙紙のクーポンで
ビール1本または
ソフトドリンク1本サービス

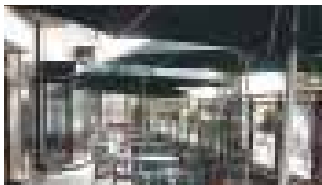
！ 2名までプレゼント
1泊2食付宿泊券
(2名1組様)

※ご予約者様による

舞鶴エリア ホテルマーレたかた



舞鶴湾のほとりに建つホテル。本物のくつろぎをご提供したく、イタリア直輸入の家具を使用しています。ツイン以上のお部屋へのジェットバス装備は日本で初めて。地元産の食材を明るくカジュアルな雰囲気を楽しめるレストランもおすすめです。



■所在地: 舞鶴市浜2002-3 ■TEL: 0773-66-2000
■URL: <http://www.h-mare.co.jp>

！ 表紙紙のクーポンで
地酒(お一人様1本)
プレゼント

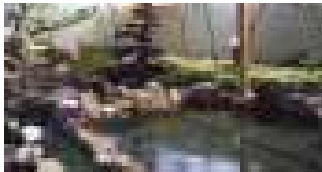
！ 2名までプレゼント
1泊2食付宿泊券
(2名1組様)

※ご予約者様による

宮津エリア 宮津の湯らゆら温泉 天橋立宮津ロイヤルホテル



数々の神話、伝統に彩られたロマンの地、天橋立。日本三景のひとつにも数えられるこの名勝を、一望のもとに収める絶好のロケーションにたたずみます。地上8階、地下1階、客室311室、丹後の山海の幸を存分に堪能していただけるグルメ施設をはじめ、コンベンション設備も充実。また、日帰り入浴も可能です。新鮮な感動と心地良いやすらぎ、ご満足ゆくひとときを演出いたします。



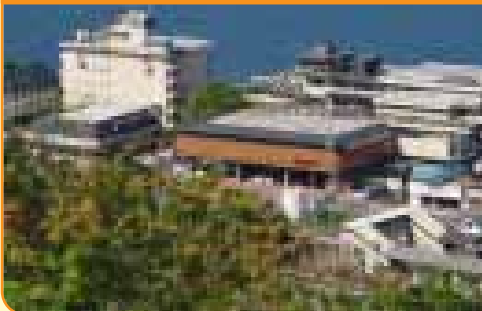
■泉質: ナトリウム塩化物強塩冷鉱泉 ■日帰り入浴: 可
■所在地: 宮津市字田井58 ■TEL: 0772-25-1800
■URL: <http://www.daiwaresort.co.jp/miyazu/index.html>

！ 表紙紙のクーポンで
館内のショッピングプラザ
5%割引

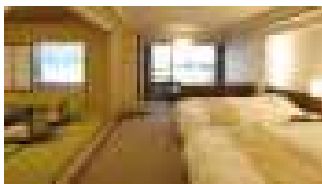
！ 2名までプレゼント
1泊2食付宿泊券
(2名1組様)

※ご予約者様による

宮津エリア 天橋立温泉 天橋立ホテル



豊かな自然と、深い歴史文化に育まれた丹後。これらの魅力を満喫していただく宿として、2008年7月にリニューアルいたしました。天橋立、阿蘇海を望むオーシャンビューの客室、日本海の海の幸、丹後の山の幸をふんだんに使ったお料理をご用意いたしました。大浴場では、天然の天橋立温泉をお楽しみいただけます。



■泉質: 含弱放射能・鉄(Ⅱ)-ナトリウム-塩化物泉 ■日帰り入浴: 可
■所在地: 宮津市字文珠310 ■TEL: 0772-22-3500 (予約専用)
■URL: <http://www.amanohashidate-htl.co.jp>

！ 表紙紙のクーポンで
・日帰り温泉料金: 1200円→1000円
・お食事(飲み物除く)
または ご宿泊料金: 5%割引

！ 2名までプレゼント
1泊2食付宿泊券
(2名1組様)

※お申し込みの際は、お部屋のタイプや料金等をお知らせください。また、ご予約の際は、お部屋のタイプや料金等をお知らせください。

お得情報

①

★下記ご紹介のホテル・旅館、
合計8施設でペア宿泊券を
8組16名様にプレゼント!

★さらに裏表紙のクーポンで各種特典付き!

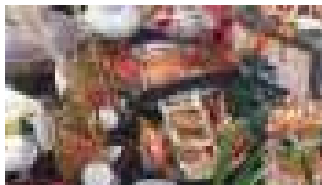
※詳しい利用方法と応募方法はP11をご確認ください。
※宿泊プレゼントは有効期限や適用除外日を設けています。
(詳しくは当選者にお知らせします。)



京丹後エリア 夕日ヶ浦温泉 料理旅館 石



日本の夕日百選に選ばれた美しい夕日ヶ浦に「料理旅館 石」があります。旬な食材を使った料理自慢のお宿です。夕日に染められた海岸と、波の音を聞きながら豊富なメニューに舌鼓をうち、天然温泉でゆっくりとくつろいで頂きます。



■泉質:アルカリ性単純温泉 ■日帰り入浴:不可
■所在地:京丹後市網野町浜詰46-56 ■TEL:0772-74-0046
■URL:<http://www.ryokan-ishi.com>

裏表紙のクーポンで

宿泊料金(カニフルコース)
¥17,850(税込)入浴料を10%割引

ペア宿泊券プレゼント

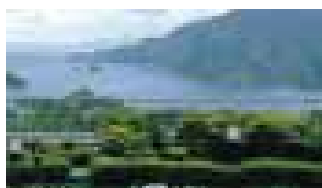
1泊2食付宿泊券
(2名1組様)

※宿泊予約時クーポン利用は日曜祭、平日のみ

伊根エリア 奥伊根温泉 油屋



月夜・奥伊根の隠れ里、雄大な日本海に臨む旅館。内湯・奥伊根温泉の露天風呂で眼下に広がる雄大な海を眺めながら浴びる名湯は心もからだも癒してくれます。海に面した部屋では、黄金に輝く日の出・沖に浮かぶ漁火も見られます。荒波の日本海で育った海の幸で心のこもった料理とおもてなしを



■泉質:ナトリウム・炭酸水素塩・塩化物温泉(低濃性弱アルカリ性温泉)
■日帰り入浴:不可 ■所在地:伊根町字津母570
■TEL:0772-32-0972 ■URL:<http://www.tango-aburaya.jp/>

裏表紙のクーポンで

・宿泊料10%割引
・館内のお土産物全品10%割引

ペア宿泊券プレゼント

1泊2食付宿泊券
(2名1組様)

※お土産物に限り

与謝野エリア 橋立ベイホテル



※洋食コースになります



日本3景「天の橋立」を見下ろす緑に包まれた高台に佇む、欧風リゾートホテル。それぞれ趣の異なる客室にはオリジナル絵本、自家栽培したハーブからつくられたボブリーなどが置かれ、旅の疲れを優しく解きほぐしてくれます。夕食はガラス張りのオープンキッチンが印象的な、明るくカジュアルな雰囲気メイン・ダイニング「レストランフィーズエルブ」で、毎朝近くの漁港で仕入れる日本海の魚をメインに自家栽培のハーブと地元農家の育てた有機栽培野菜を使い、軽く仕上げた創作フランス料理です。ゆったりとした自分だけの時間を優雅にお楽しみ下さい。



■所在地:与謝野町岩滝68 ■TEL:0772-46-6100
■URL:<http://www.hashidate-bay-hotel.com/>

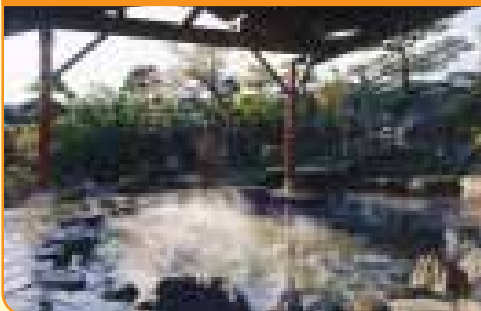
裏表紙のクーポンで

館内レストラン10%割引

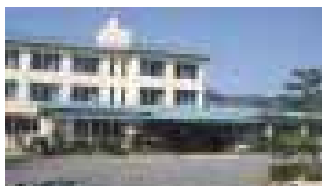
ペア宿泊券プレゼント

1泊2食付宿泊券
(2名1組様)

与謝野エリア 岩滝温泉 ホテル喜楽家



全室から日本三景の一つ、天橋立を望むことができるゆたかの客室。ホテル喜楽家は岩滝温泉で唯一のお宿。岩滝温泉は日本海に突きでた月後半島の付け根に位置し、天橋立を横一文字で望むことができる温泉でしっかりととめらかな美肌の湯を楽しんでください。



■泉質:硫化水素泉 ■日帰り入浴:800円(不定休のため要問合せ)
■所在地:与謝野町男山81 ■TEL:0772-46-3351
■URL:<http://www.12.ocn.ne.jp/~kirakuya/frame.html>

裏表紙のクーポンで

館内のお土産物全品
10%割引

ペア宿泊券プレゼント

1泊2食付宿泊券
(2名1組様)

※お土産物に限り

丹後の 立寄り湯

丹後地域には1200年の歴史ある古湯や日本海を眺めながら浸る露天風呂など、種々の温泉が湧き出しています。日帰りでもゆったり楽しめる丹後の立寄り温泉を集めました。巻末のクーポンを利用して、おトクに丹後の湯めぐりをしてみませんか。

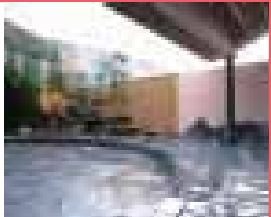
お得情報
②

裏表紙のクーポンで各種特典付き!

*クーポン特典内容は裏表紙のクーポンに記載されています。ご確認のうえ、ご利用ください。

舞鶴エリア たかお温泉 光の湯

「美人の湯」として好評があり、お肌がつるぬるします。クワ・イチョウやジャグジー、心算に負負のかからないホットベンチ等もあります。



■舞鶴西IC→国道27約3km (ICから約2分) ■時間:10:00~23:00 (受付22:30終了) ※年中無休 ■料金:大人700円、小人350円 (区別券10枚綴り6,000円) ■駐車場:60台 ■所在地:舞鶴市十倉7-1 ■TEL:0773-77-1126

宮津エリア 天橋立温泉 智恵の湯

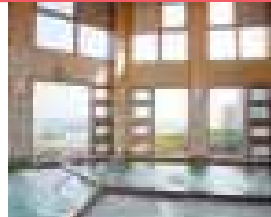
しっとりとした泉質は美肌効果があるといわれ、「美肌の湯」として知られる。玄関先には無料で楽しめる足湯も。



■宮津天橋立IC→国道9→国道176→国道2約5km (ICから約10分) ■時間:10:00~22:00 (受付は21:00まで) ※水曜定休 ■料金:大人(中学生含む)700円、子ども350円 ■駐車場:無し※近隣の有料駐車場をご利用ください。 ■所在地:宮津市宇文東640-73 (KTR天橋立駅東側) ■TEL:0772-22-1515

京丹後エリア 浅茂川温泉 静の里

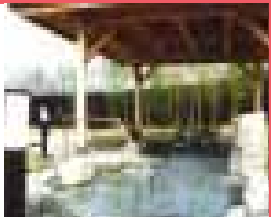
遙かなる日本海を望みつつ、身も心も安らぐ、浅茂川温泉 静の里。



■宮津天橋立ICから約40分 ■時間:10:00~22:00 ※火曜定休 ■料金:大人600円、小人400円 ■駐車場:大型2台、普通車40台 ■所在地:京丹後市浅野町浅茂川1449 ■TEL:0772-72-4126

京丹後エリア 外湯 花ゆうみ

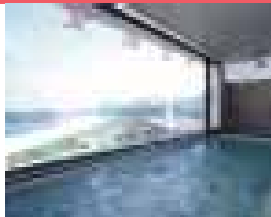
9,600坪の広大な敷地。丹後夕日ヶ浦「花ゆうみ」は、花と光の泉をテーマにした温泉施設です。極上の泉質で、至福のひとつときをお過ごし下さい。



■宮津天橋立IC→国道178、312、浜道17、国道178 (ICから約40分) ■時間:10:00~22:00 (受付は21:15まで) ※水曜定休 ■料金:大人600円、小人(小学生)300円 ■駐車場:大型15台、普通車80台 ■所在地:京丹後市網野町浜道256-1 ■TEL:0772-74-1306

京丹後エリア 宿房 漁火亭

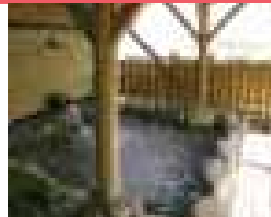
目の前に広がる日本海を眺めながら、温泉に入ってまどろむ、至福のひとつときをどうぞ。



■宮津天橋立ICから約60分 ■時間:11:00~21:00 ※不定休 ■料金:大人400円、小人200円 ■駐車場:16台 ■所在地:京丹後市丹後町回入1789-1 ■TEL:0772-75-950

京丹後エリア 丹後温泉 はしうど荘

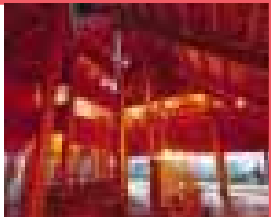
景勝「立岩」を望む露天風呂で、潮騒を聞きながらの入浴を楽しんで下さい。



■宮津天橋立IC→国道312→浜道402→西入 (ICから約60分) ■時間:平日16:00~22:00、土日祝11:00~22:00 ※火曜定休 (11~3月は無休) ■料金:大人500円、小学生200円、幼児(小学生以下)100円 ■駐車場:普通車23台 ■所在地:京丹後市丹後町明内632-1 ■TEL:0772-75-2222

京丹後エリア 宇川温泉 よし野の里

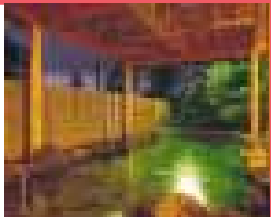
宇川の自然をそのまま借景にした天然温泉です。雄大な日本海の表情を楽しむ「寛宮」と竹林に囲まれた「香具夜」があり、男女日替わりで楽しんでいます。



■宮津天橋立IC→国道178 (ICから約80分) ■時間:10:00~21:00 ※水曜定休 ■料金:大人(中学生以上)600円、小人(小学生)300円、幼児(小学生未満)150円 ■駐車場:67台(大型2台まで) ■所在地:京丹後市丹後町久保1562 ■TEL:0772-76-1000

京丹後エリア みなと悠悠

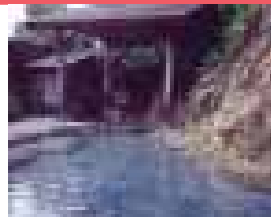
海と海に囲まれた大自然の中の一軒宿。3F展望ラウンジからの壮大なパノラマはまさに絶景。自家源泉の「神」の温泉は良質な療養泉で、お肌掛け差し、心もなごみます。



■宮津天橋立IC→国道176経由で京丹後市久美浜町方面へ (ICから約60分) ■時間:11:00~21:00 (受付終了) ※無休 ■料金:大人500円、小学生300円、幼児200円 ■駐車場:大型3台、普通車30台 ■所在地:京丹後市久美浜町淡島2102-1 ■TEL:0772-83-2329

京丹後エリア 久美浜温泉 湯元館

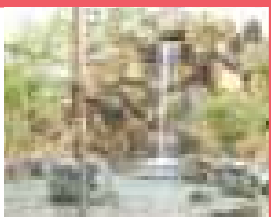
派手掛け流しの湯。滝の流れる天然露天風呂。



■宮津天橋立ICから約50分 ■時間:8:00~21:00 ※無休 ■料金:大人(中学生以上)500円、小人(小学生以上)200円 ■駐車場:大型6台、普通車100台 ■所在地:京丹後市久美浜町平井1106-4 ■TEL:0772-83-1071

京丹後エリア 弥栄 あしぎぬ温泉

弥栄平野を一望する丘の上に建つH帰り温泉施設。シーエレベーターで風景を楽しみながら浴場へ移動出来ます。お食事処「あしぎぬ」もリニューアルされ、ゆづり浴があります。



■宮津天橋立IC→国道178、312、482 (ICから約30分) ■時間:10:00~22:00 ※水曜定休 ■料金:大人800円、小人400円 ■駐車場:100台 ■所在地:京丹後市弥栄町入橋1146 ■TEL:0772-65-2000

伊根エリア 伊根温泉 桜泉閣

2源泉から湧出する湯量豊富な温泉。男女合わせて10の温泉施設(庭園露天風呂・泡湯湯・檜風呂など)が楽しめます。



■宮津天橋立IC→国道176→国道178 (ICから約50分) ■時間:平日大人浴12:30~、小学生・幼児10:30~ ■料金:大人平日700円/土・日・祝800円、小人平日400円、土・日・祝500円 ■駐車場:大型2台、普通車50台 ■所在地:伊根町平六方部465 ■TEL:0772-32-0313

与謝野エリア クアハウス岩滝

天橋立と岩滝の町並みを眺めながら、温泉と運動の二つの効果で心と体のリラクゼーション。ご家族や職場のグループでレジャーとして楽しめます。



■宮津天橋立IC→国道178約2キロ (ICから約20分) ■時間:10:00~22:00 (21:30までに入浴) ※水曜定休 (お祭日の場合は営業、翌日に休み) ■料金:全館利用大人(高校生以上)1,200円、小学生800円、3歳~小学生500円 ■駐車場:大型100台、普通車200台 ■所在地:与謝野町与謝野町岩滝470 ■TEL:0772-46-5500

*入浴料金等は変更となる場合があります。

丹後の 特産品

丹後には日本海からのカニやカキ、冬に美味しいブリなどの海の幸、また豊かな自然がもたらす里の幸、山の幸、水白慢だからできる地酒の数々など、たくさんの特産品であふれています。

そんな丹後の様々な特産品が揃う地元のお店から何が届くか楽しみなプレゼントと、お店で使えるおトクなクーポンの2つのワクワクが勢ぞろい！裏表紙のハガキとクーポンを切り抜いて利用して丹後の特産品を手に入れよう！

お得情報

- ★裏表紙のクーポンで各種特典付き！
 - ★さらにアンケートハガキで特産品を約100名様にプレゼント！
- ※詳しい利用方法と応募方法はP11をご確認ください。

プレゼント & クーポン 提供店



舞鶴港とれとれセンター

舞鶴港とれとれセンターは、日本海の豊富な海の幸を皆様の食卓にお届けします。年間を通じて水揚げされる新鮮な海産物や、舞鶴かまぼこ、へしこなどもお買い求めいただけるほか、海鮮焼など、その場でご賞味いただくこともでき、大人からお子様まで楽しんでいただけます。舞鶴へお越しの際は、ぜひお立ち寄りください！

■所在地:舞鶴市下名井905 ■TEL:0773-75-6125
■URL:http://www.toretore.org/



アンケートプレゼント

何が届くかお楽しみ！

裏表紙のクーポンで

お買いもの5%割引

クーポン 提供店

伝統の手法による日本酒造りを伝承し、天の恵みである水を守り生かした酒造り。

ハクレイ酒造(株)

■所在地:宮津市宇由良949
■TEL:0772-26-0001
■URL:http://www.hakurei.co.jp/

裏表紙のクーポンで

商品5%割引

※各来店いただくお買い物の額に依ります

京丹後のドライブの立ち寄りにぴったり！景色と地魚と田舎の洋食が味わえるお食事処。

味工房 ひさみ

■所在地:京丹後市丹後町関入1830
■TEL:0772-75-0160
■URL:http://www.hisami-kasade.com/

裏表紙のクーポンで

店内生簀の間人ガニ又は、間人ガニブルコースをお召し上がりの方に、へしこ一匹サービス ※道産品7割以上

定評割によりその日に揚がった鮮度の良い旬の魚の一夜干しがイデナシ。

おみやげもの店 伊根浦漁業

■所在地:伊根町宇島島459 舟屋の里公園内
■TEL:0772-32-0685

裏表紙のクーポンで

伊根で水揚げ、加工された煮干を各種5%引き

プレゼント 提供店

日本三大橋立で魚屋を営んでいる水産仲買人の川尻水産です。

田政水産

■所在地:宮津市宇江尻402-1
■TEL:0772-27-0545

自然そのままに近い味を求めて、無添加のモノづくりをモットーにしています。

長十水産

■所在地:宮津市宇江尻945
■TEL:0772-27-1407

創業300年の老舗。香ばし商品のあじき漬物は、塩辛さがなくまろやか。

(株)袋屋醤油店

■所在地:宮津市宇白01233
■TEL:0772-22-2068

天然ミネラルで作られたあぶらとり紙。お刺身、はつたの肌和りと揚げ物の吸力力。

(有)エーエムアート

■所在地:京丹後市網野町高津653
■TEL:0772-72-3741

糸の力に注いだお茶、お菓子で「健康と美」のお手伝い。

(有)京丹後ふるさと農園

■所在地:京丹後市網野町島津2961
■TEL:0772-72-0144

丹後特産の素材、風土、歴史にこだわったお菓子作りをしています。

(株)ボラリス 御菓子司 あん

■所在地:京丹後市網野町大津
■TEL:0772-74-9109

丹後の黒大豆で作った香ばしな黒大豆醤油を基盤。一本どうぞ。

小國商店

■所在地:京丹後市久美浜町泊池536
■TEL:0772-82-1116

久美浜湾で採れたカキを中心に、無添加にこだわった商品づくりをしています。

神野自然食品店

■所在地:京丹後市久美浜町神野1209-2
■TEL:0772-82-1197

「いもたん」は優良な産地産品に贈られる「2003TGG」の後発作品に選ばれました。

(株)丹後蔵

■所在地:京丹後市塩山町京17
■TEL:0772-62-0151

丹後絹織物「丹後ちりめん」のふるさと。箱セリシンの「まゆシリーズ」が人気です。

丹後織物工業組合 新規事業部

■所在地:京丹後市人吉町河辺3-88
■TEL:0772-64-2871

古法米を原料にした「伊根酒田」は丹後の伝統に定評がある赤いお酒。

(株)向井酒造

■所在地:伊根町宇平E67
■TEL:0772-32-0003

丹後の米、丹後の水、丹後の職人だけで作られた、丹後づくしの酒を提供します。

谷口酒造(株)

■所在地:与野町宇平E70-2
■TEL:0772-42-2018

大江山の伏流水と地元産の醸造米で作られた生粋の地酒をご提供。

与謝娘酒造

■所在地:与謝町宇吉町2-2
■TEL:0772-42-2834

天然アミノ酸を多く含むシルクパウダーを使い、健康と美容に役立つ麹をつくります。

丹後製麺

■所在地:京丹後市宇金屋337
■TEL:0772-43-0555

丹後の古法米を復活させるべく、丹後の良い米を探りました。

(有)ケイユー

■所在地:与野町宇平E64-1
■TEL:0772-42-0921

おいしいお米とおいしい米飯を皆様にご提供し、お返しします。

(株)加悦ファーマーズライス

■所在地:与野町宇平E64-24
■TEL:0772-44-3830

大橋立から日本海、若狭の海の幸をお届けします。

浜文商店

■所在地:宮津市宇津師615
■TEL:0772-22-2695

新大ガニ、前大ガニ、ヤコガニ、冷凍カニその他冷凍品があります。

山一水産

■所在地:宮津市宇津師2166
■TEL:0772-25-1014

サービスエリア

西紀SA

丹波篠山の北西に位置し、山間の緑に囲まれたSAです。丹波地方の特産品（松茸・栗・黒大豆・猪）や、日本海の家産物コーナーなど、四季折々のおすすめ商品が並びます。インフォメーションでは手作りマップなどの周辺情報もゲットできます。裏表紙のクーポン券呈示でドリンクサービスのおトクな特典付き！

下り線〔福知山方面〕情報



レストランで
お食事して
いただいたお客様に
クーポン券で
**ドリンクバーを
サービス**



レストラン

秋の彩とスープ茶漬 1,000円

八穀米の炊きおにぎりに、リンゴ・メロンのスープをかき、南瓜・柚子・豆・牛肉・地蔵などの秋の彩りを一緒にお楽しみ下さい。デザートは、甘きひかえめ黒糖葛餅。女性にうれしいあーなリズムメニューです。



テイクアウト
コーナー

踊りたこ焼き(8ヶ入) 500円

1個に1匹のいだが丸ごと入れました。まるでタコが踊っているように焼きこけたこのエリアのオリジナル。1個1個の若衆感が愛されます。キッズも大喜びの一品です。



シヨッピング
コーナー

黒豆プリン 280円

地元のお菓子屋さんにお願いして作ってもらったオリジナルデザートです。テレビ番組で1高速のびんがスイーツのNO.1に選ばれました。このSA限定商品で、おさむらひにくるファンがいるそうです。



ベーカリー
コーナー

黒豆パン 170円

一番人気の理由はその黒豆の量！パンの表面にキラキラと大粒の黒豆が刺さって見た人はびっくりするでしょう。おみやげにするにも、多いはずですよ。

上り線〔吉川方面〕情報



レストラン

豚(ラ肉)のアチャラ煮定食 1,260円

疲れた回復に良い「豚・鶏肉」を合わせて、生姜・にんにく・ユズを入れて煮込みました。ドライの疲れたお身体にとってりとした味付けのメチャウツをどうぞ。



出石そばセット 1,050円

出石の八景名産「城下町出石は、近畿唯一のそば町」として有名です。そばは、こぼれ湯を焚きつけて、おにぎりに盛りつけたそばを、おにぎりで食するのが出石そばのスタイルです。そのそばは、昔ながらの製法で、おにぎりのそばを味わってください。



レストランで
お食事して
いただいたお客様に
クーポン券で
**ドリンク1杯を
サービス**



テイクアウト
コーナー

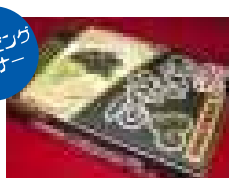
究極のかわいしばん 390円

衣はカリッ中はふっくら、食べやすく、やさしいロングライフパンのかわいしばんは当エリアおすすめの逸品です。



焼そば麺 1,100円

新町で有名な産地「浜川」から取り寄せた、かさばらない、肉厚で脂がたくさんのった焼そばと、お家の村々が絶妙で、当エリアの人気商品です。



シヨッピング
コーナー

黒豆うどん 890円

丹波黒大豆をまるごと製法した、栄養豊富な黒豆粉と、良質な小麦粉を天然水で練り上げた黒豆うどん。海心ほど広がる奥深い黒豆と、おにぎりのよさをワレワレと家族におまかせください。



西紀SA(上下線)では平成21年3月中旬までお手洗いいフレッシュ工事を行っております。工事期間中は仮設トイレをご利用いただくこととなります。ご不便をおかけしますが、ご理解・ご協力をお願い致します。

<p>ほっごり月後キャンペーン クーポン券</p> <p>霞月旅館</p> <p>ビール1本またはソフトドリンク1本サービス (ご宿泊者に限る)</p> <p>有効期限:2009年2月28日</p>	<p>ほっごり月後キャンペーン クーポン券</p> <p>ホテルマーレたかた</p> <p>地酒(お一人様1本)プレゼント (ご宿泊者に限る)</p> <p>有効期限:2009年2月28日</p>	<p>ほっごり月後キャンペーン クーポン券</p> <p>宮津の湯らゆら温泉 天橋立宮津口イザルホテル</p> <p>館内のショッピングラザ5%割引 (ご宿泊者に限る)</p> <p>有効期限:2009年2月28日</p>	<p>ほっごり月後キャンペーン クーポン券</p> <p>天橋立温泉 天橋立ホテル</p> <p>日帰り温泉料金:1200円~1000円 お食事(飲み物除く)またはご宿泊料金:5%割引 (宿泊料は、すでに予約)</p> <p>有効期限:2009年2月28日</p>
<p>ほっごり月後キャンペーン クーポン券</p> <p>夕日ヶ浦温泉 料理旅館 石</p> <p>※宿泊予約時クーポン利用の旨連絡 平日のみ</p> <p>有効期限:2009年2月28日</p>	<p>ほっごり月後キャンペーン クーポン券</p> <p>奥伊根温泉 油屋</p> <p>館内のおみやげ物全品10%割引 宿泊料10%割引 (ご宿泊者に限る)</p> <p>有効期限:2009年2月28日</p>	<p>ほっごり月後キャンペーン クーポン券</p> <p>橋立ベイホテル</p> <p>館内レストラン10%割引</p> <p>有効期限:2009年2月28日</p>	<p>ほっごり月後キャンペーン クーポン券</p> <p>岩滝温泉 ホテル喜楽家</p> <p>館内のお土産物全品10%割引 (ご宿泊者に限る)</p> <p>有効期限:2009年2月28日</p>
<p>ほっごり月後キャンペーン クーポン券</p> <p>舞鶴港とれとれセンター</p> <p>お買い物5%割引</p> <p>有効期限:2009年2月28日</p>	<p>ほっごり月後キャンペーン クーポン券</p> <p>ハクレイ酒造(株)</p> <p>商品5%割引</p> <p>有効期限:2009年2月28日</p>	<p>ほっごり月後キャンペーン クーポン券</p> <p>味工房 ひさみ</p> <p>店内生着の間人ガニ又は、 間人ガニフルコースをお召し上がりの方に、 へしこ一匹サービス</p> <p>有効期限:2009年2月28日</p>	<p>ほっごり月後キャンペーン クーポン券</p> <p>おみやげの店 伊根浦漁業</p> <p>伊根で水揚げ、加工された 煮干を各種5%割引</p> <p>有効期限:2009年2月28日</p>
<p>ほっごり月後キャンペーン クーポン券</p> <p>たかお温泉 光の湯</p> <p>オリジナルタオルプレゼント</p> <p>有効期限:2009年2月28日</p>	<p>ほっごり月後キャンペーン クーポン券</p> <p>天橋立温泉「智恵の湯」</p> <p>入浴料 100円引き</p> <p>有効期限:2009年2月28日</p>	<p>ほっごり月後キャンペーン クーポン券</p> <p>浅茂川温泉 静の里</p> <p>入浴料 100円引き (大人のみ)</p> <p>有効期限:2009年2月28日</p>	<p>ほっごり月後キャンペーン クーポン券</p> <p>外湯 花ゆうみ</p> <p>入浴料 100円引き (大人のみ)</p> <p>有効期限:2009年2月28日</p>
<p>ほっごり月後キャンペーン クーポン券</p> <p>宿房 漁火亭</p> <p>入浴料 100円引き (大人のみ)</p> <p>有効期限:2009年2月28日</p>	<p>ほっごり月後キャンペーン クーポン券</p> <p>丹後温泉 はしうど荘</p> <p>入浴料 100円引き (大人のみ)</p> <p>有効期限:2009年2月28日</p>	<p>ほっごり月後キャンペーン クーポン券</p> <p>宇川温泉 よし野の里</p> <p>入浴料 100円引き (大人のみ)</p> <p>有効期限:2009年2月28日</p>	<p>ほっごり月後キャンペーン クーポン券</p> <p>みなと悠悠</p> <p>入浴料 100円引き (大人のみ)</p> <p>有効期限:2009年2月28日</p>
<p>ほっごり月後キャンペーン クーポン券</p> <p>久美浜温泉 湯元館</p> <p>入浴料10%割引 (大人・小人共)</p> <p>有効期限:2009年2月28日</p>	<p>ほっごり月後キャンペーン クーポン券</p> <p>弥栄 あしぎぬ温泉</p> <p>入浴料 100円引き (大人のみ)</p> <p>有効期限:2009年2月28日</p>	<p>ほっごり月後キャンペーン クーポン券</p> <p>伊根温泉 桜泉閣</p> <p>入浴料 100円引き (大人のみ)</p> <p>有効期限:2009年2月28日</p>	<p>ほっごり月後キャンペーン クーポン券</p> <p>クアハウス岩滝</p> <p>入浴料 200円引き ※全館利用の方に限る 中学生以下は100円引き</p> <p>有効期限:2009年2月28日</p>
<p>ほっごり月後キャンペーン クーポン券</p> <p>西紀SA下り線</p> <p>ドリンクバーをサービス (レストランでお食事していただいたお客様に限る)</p> <p>有効期限:2009年2月28日</p>	<p>ほっごり月後キャンペーン クーポン券</p> <p>西紀SA下り線</p> <p>ドリンクバーをサービス (レストランでお食事していただいたお客様に限る)</p> <p>有効期限:2009年2月28日</p>	<p>ほっごり月後キャンペーン クーポン券</p> <p>西紀SA上り線</p> <p>ドリンク1杯をサービス (レストランでお食事していただいたお客様に限る)</p> <p>有効期限:2009年2月28日</p>	<p>ほっごり月後キャンペーン クーポン券</p> <p>西紀SA上り線</p> <p>ドリンク1杯をサービス (レストランでお食事していただいたお客様に限る)</p> <p>有効期限:2009年2月28日</p>

クーポンは、当キャンペーンのパンフレットをご利用ください。

プレゼントの応募方法

右のアンケートはがきに次のレシートのうち、いずれか1点を貼付付け、アンケートにご回答のうえ、応募してください。

- 舞鶴若狭自動車道、京都縦貫自動車道(宮津天橋立IC~京丹波わちIC)の利圧証明書・領収書
(はし料金所でお渡しするもの、またはインターネットのETC利用回数サービスなどでプリントしたもの)
- 西紀SA、六人部PAのレシート
(金額は問いません)
- パンフレット掲載施設のレシート

*同一日付のレシートで複数枚応募された場合、お一人様1枚限り有効となります。
*プレゼントの内容は選べません。

応募締め切りは2009年2月28日(消印有効)
当選発表は4月下旬を予定しています。ペア宿泊券については、当選者に電話でご連絡のうえ、当選者の居住市町村名、氏名のイニシャルを当社ホームページに掲載します。その他のプレゼントは発送をもって当選発表に代えさせていただきますので、ご了承ください。

*ペア宿泊券は当選者ご本人に限り有効です。
また、有効期限・送付先などの条件があります。

*キャンペーン実施関係者の応募はご遠慮ください。

アンケートにご記入の上ご応募ください。

該当する項目に○印またはご記入ください。

問の主旨的、またはそれに一番近いエリアを教えてください。(複数回答可)

a.宮津市 c.舞鶴市 d.伊根町 e.与野町 f.その他()

問の交通手段を教えてください。(複数回答可)

b.レンタカー c.観光バス d.社用車 e.鉄道 f.その他()

ただし、有料道路に○をつけてください。(複数回答可)

自動車道(IC~ IC) b.京都縦貫自動車道(IC~ IC)

問の主な目的を教えてください。

温泉 c.グルメ d.テニスコート e.1日帰 1.私用

ような集まり、グループでご訪問いただきましたか。

人 b.夫婦カブクル c.友人()人
他()人 f.おひとり g.その他()人

行先に滞在した日数を教えてください。

日

丹後エリアに行こうと思われましたか?

ウェブサイトHPを見て b.毎年利用している
画していた d.その他()

パンフレットをどこでお知りになりましたか?

a.ホームページ b.サービスエリアなどでパンフレットを見て(旅行出発前)
c.旅行中などでパンフレットを見て(旅行中) d.その他()

パンフレットの満足度は

概ね満足 c.ふつう d.やや不満 e.不満

おのり情報パンフレットが今後も発行されることを希望されますか?

b.希望しない c.どちらでもない

他のパンフレットが発行された場合、直接お客様のご住所に
ご希望されますか?

b.希望しない

アンケートの良かった企画や今後希望する情報など、
要望をお願いします



<p>天橋立温泉 大橋立ホテル</p> <p>日帰り温泉料金:1200円・1000円 お食事(飲み物除く)またはご宿泊料金:5%割引 (有効期限まで有効)</p> <p>有効期限:2009年2月28日</p>	<p>天橋立宮津ロイヤルホテル</p> <p>館内のショッピングプラザ5%割引 (ご宿泊者に限る)</p> <p>有効期限:2009年2月28日</p>	<p>ホテルマーレたかた</p> <p>地酒(お一人様1本)プレゼント (ご宿泊者に限る)</p> <p>有効期限:2009年2月28日</p>	<p>霞月が丘</p> <p>ビール1本またはソフトドリンク1本サービス (ご宿泊者に限る)</p> <p>有効期限:2009年2月28日</p>
<p>岩滝温泉 ホテル喜楽家</p>	<p>橋立ベイホテル</p>	<p>奥伊根温泉 油屋</p>	<p>夕日ヶ浦温泉 料理旅館 石</p>
<p>みなと悠悠</p> <p>入浴料 100円引き (大人のみ)</p> <p>有効期限:2009年2月28日</p>	<p>宇川温泉 よし野の里</p> <p>入浴料 100円引き (大人のみ)</p> <p>有効期限:2009年2月28日</p>	<p>丹後温泉 はしうど荘</p> <p>入浴料 100円引き (大人のみ)</p> <p>有効期限:2009年2月28日</p>	<p>宿房 漁火亭</p> <p>入浴料 100円引き (大人のみ)</p> <p>有効期限:2009年2月28日</p>
<p>クアハウス岩滝</p> <p>入浴料 200円引き 全館利用の方に限る 中学生以下は100円引き</p> <p>有効期限:2009年2月28日</p>	<p>伊根温泉 桜泉閣</p> <p>入浴料 100円引き (大人のみ)</p> <p>有効期限:2009年2月28日</p>	<p>弥栄 あしきぬ温泉</p> <p>入浴料 100円引き (大人のみ)</p> <p>有効期限:2009年2月28日</p>	<p>久美浜温泉 湯元館</p> <p>入浴料10%割引 (大人・小人共)</p> <p>有効期限:2009年2月28日</p>
<p>西紀SA上り線</p> <p>ドリンク1杯をサービス (レストランでお食事していただいたお客様に限る)</p> <p>有効期限:2009年2月28日</p>	<p>西紀SA上り線</p> <p>ドリンク1杯をサービス (レストランでお食事していただいたお客様に限る)</p> <p>有効期限:2009年2月28日</p>	<p>西紀SA下り線</p> <p>ドリンクバーをサービス (レストランでお食事していただいたお客様に限る)</p> <p>有効期限:2009年2月28日</p>	<p>西紀SA下り線</p> <p>ドリンクバーをサービス (レストランでお食事していただいたお客様に限る)</p> <p>有効期限:2009年2月28日</p>

クーポンは、当キャンペーンのパンフレットをご利用ください。

クーポンの特典内容は、前頁をご覧ください。

※本キャンペーンは、印刷物のクーポンを切り取ってご利用ください。
 ※クーポンは、2009年1月16日以降の発行のものに限ります。
 ※クーポンは、印刷物のクーポンを切り取ってご利用ください。
 ※クーポンは、印刷物のクーポンを切り取ってご利用ください。
 ※クーポンは、印刷物のクーポンを切り取ってご利用ください。
 ※このクーポンを郵送で入力していただく場合は、必ず「住所」欄に〒を記入してください。

氏名	〒	〒	〒
住所	〒	〒	〒
電話番号	〒	〒	〒

西日本高速道路株式会社 関西支社
 福知山高速道路事務所
 「ほつこり丹後キャンペーン」係行

郵便はがき
 6200853
 京都府福知山市
 長田野町3-5-1

【クーポンのご利用方法】

- クーポンは1枚ずつ切り離してご利用ください。
- クーポンを各施設でお渡しいただく、記載の特典が受けられます。
- 他の割引等サービスとの併用はできません。
- クーポンの有効期限は2009年2月28日です。
- 本券の複製、コピーはご利用になれません。

【個人情報の取扱いについて】 皆様からご提供いただいた個人情報(住所・氏名・電話番号など)は、1プレゼント当選者への当選の発表、②当社からの近況等に使用する目的にのみ利用させていただきます。個人情報等の個人は任意ですが、情報をご提供いただいた場合は当該目的に利用することを承諾していただくものとさせていただきます。なお、情報の管理については、西日本高速道路株式会社(関西支社)が責任をもって行います。お預かりした情報を本人様の承諾なく第三者に提供することは、ありません。ご提供いただいた個人情報の開示・訂正・追加および削除については、本人様からのご請求に応じて対応いたします。またアンケートは、ご提供いただいた情報に基づいて、個人個人が識別できない範囲で統計処理を行い、お問い合わせ先へお返答させていただきます。

西日本高速道路株式会社
 関西支社
 TEL.06-6344-8888
 京都府道路公社
 綾部宮津道路管理事務所
 TEL.0773-83-0074
 企画協力:丹後五域観光光景キャンペーン協議会

シート貼付場所