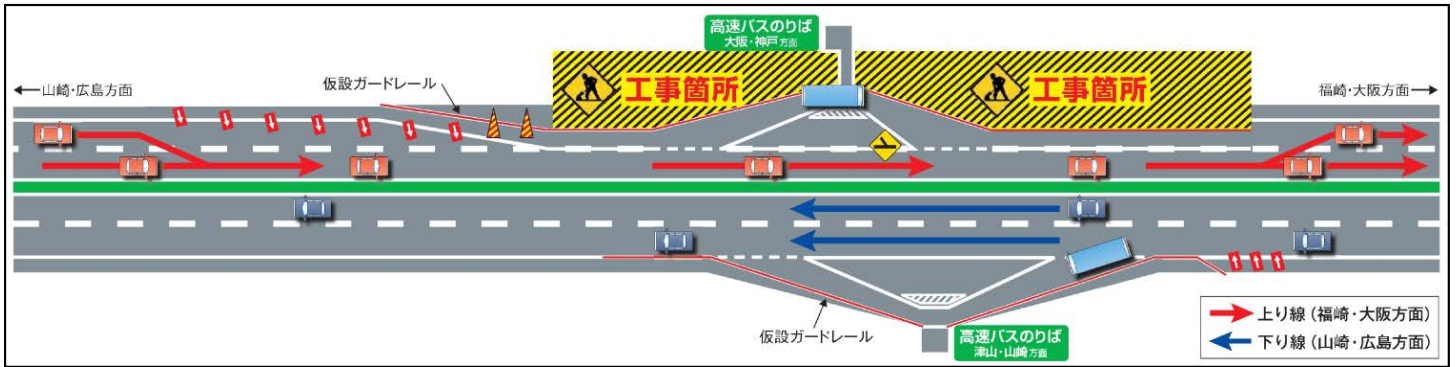


(位置図)



(規制図)

期間中は昼夜連続走行車線規制(規制区間は 50 キロの速度規制)を行います。規制区間内に高速バス停がありますので、高速バスの出入りにご注意ください。



(工事カレンダー)

8月											9月									
18(月)	19(火)	20(水)	21(木)	22(金)	23(土)	24(日)	25(月)	26(火)	27(水)	28(木)	29(金)	30(土)	31(日)	1(月)	2(火)	3(水)	4(木)	5(金)	6(土)	7(日)
						↓							↓							↓
9月											8月									
8(月)	9(火)	10(水)	11(木)	12(金)	13(土)	14(日)	15(月)	16(火)	17(水)	18(木)	19(金)	20(土)	21(日)	22(月)	23(火)	24(水)	25(木)	26(金)	27(土)	28(日)
						↓	↓						↓							

日曜・祝日は混雑・渋滞が予想されますので、ゆとりをもってお出かけください。

また、渋滞最後尾では追突事故が発生しやすくなります。事故防止のため、ハザードランプ等を点灯し、後続車に合図をお願いいたします。