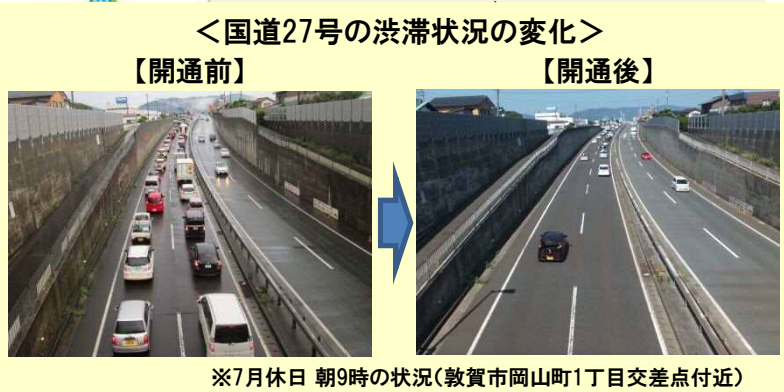
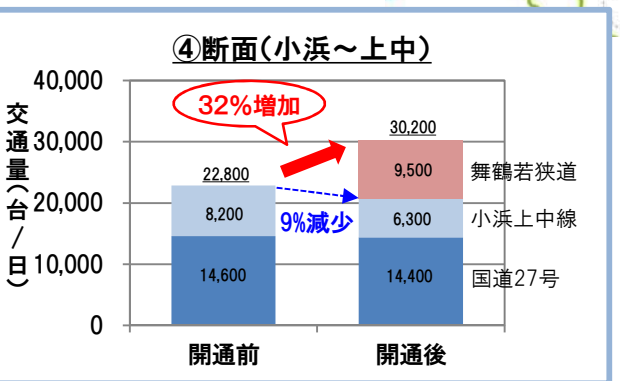
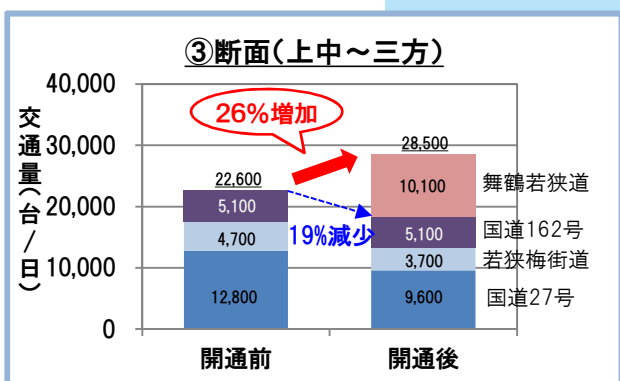
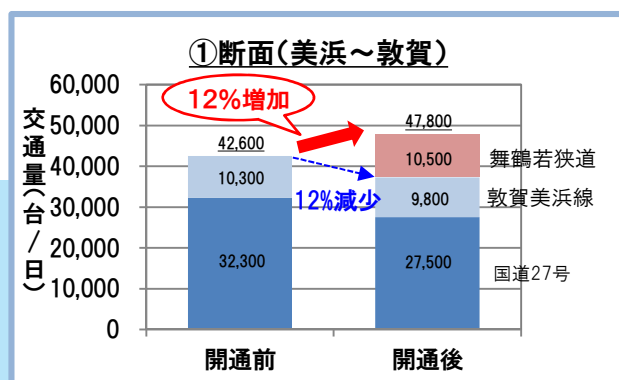
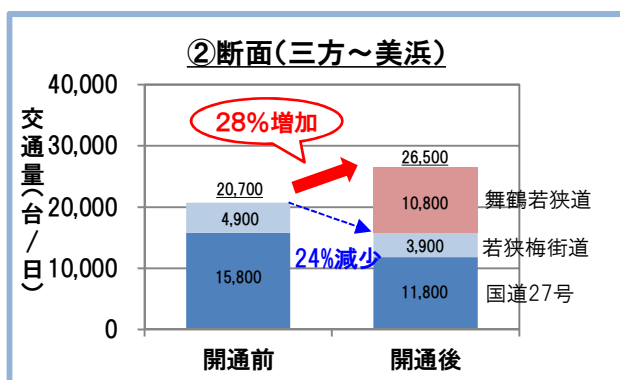




# 整備効果① 開通直後の交通状況

- 並行する国道27号等とあわせた断面交通量は、10%～30%程度増加しており、沿線地域の交流が盛んになっていることがうかがえます。
- 並行する国道27号において、渋滞の減少もみられました。



※交通量調査による集計値 ※開通前はH26年7月19日(土)、開通後はH26年7月26日(土)