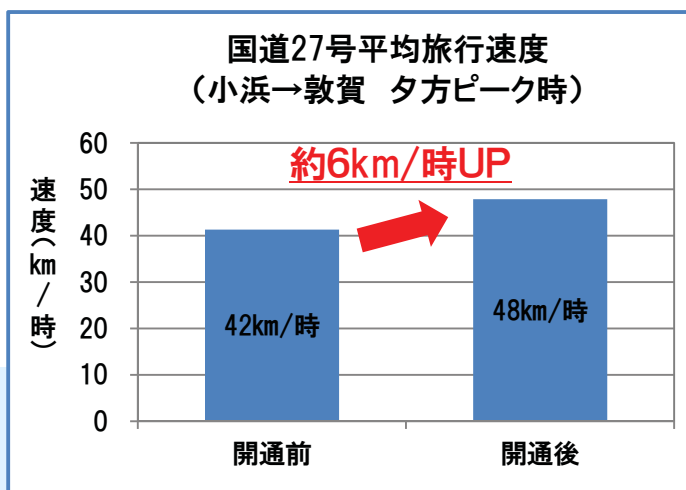
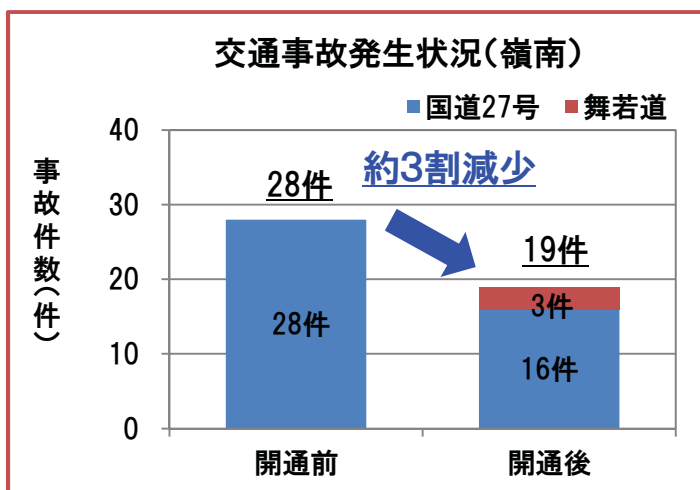




整備効果③

交通事故が約3割減少、一般道の旅行速度が向上

- 舞鶴若狭自動車道の開通により、嶺南地域における国道27号と舞鶴若狭自動車道での交通事故件数は、約3割減少しました。
- 国道27号の混雑が緩和し、国道27号の小浜市から敦賀市への夕方ピーク時の平均旅行速度が約6km/時向上しました。



※福井県・NEXCO中日本・NEXCO西日本データ
 ※嶺南6市町内の国道27号と舞若道(舞鶴東IC～敦賀JCT)の死傷事故件数
 開通前:H25.7.22(月)～10.1(火)
 開通後:H26.7.21(月・祝)～9.30(火)

※速度は国道27号プローブデータより算出
 開通前:H25.8、開通後:H26.8
 タピーク時:17～18時台



※車両感知器による速報値
 開通前:H25.7.22(月)～10.21(月)
 開通後:H26.7.21(月・祝)～10.20(月)

<道路利用者の声>



国道27号の交通量が減りスムーズになりました。(敦賀市在住者)

※NEXCO中日本観光施設来訪者アンケート調査
 調査日:H26.10.11(土)、10.15(水)

