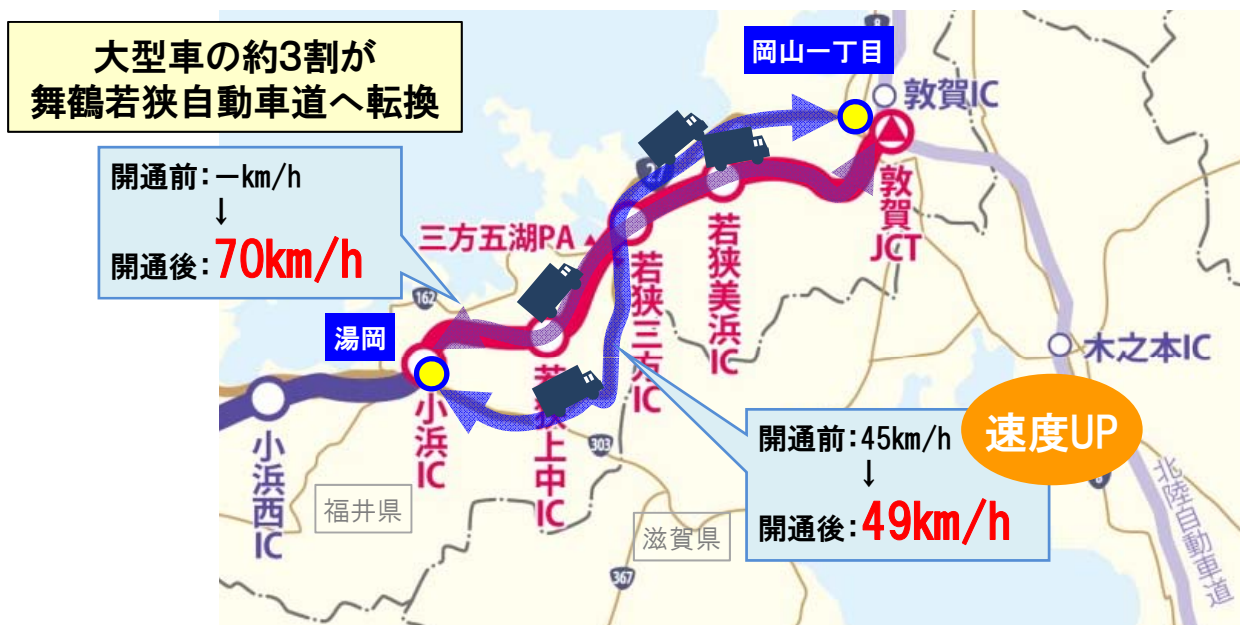




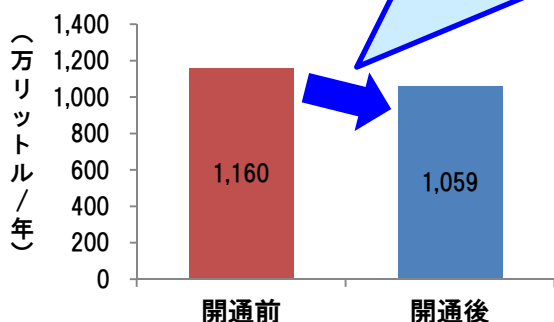
## 整備効果⑦ 大型車の交通転換による環境改善効果

- 国道27号では、大型車交通量の約3割が舞鶴若狭自動車道に転換し、走行速度が改善しました。
- 大型車の燃料消費量が年間101万リットル(約9%)、CO<sub>2</sub>排出量が年間2,653トン(約9%)削減されました。

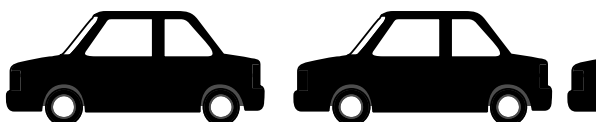


＜トラック燃料消費量の削減＞

燃料消費量が  
**約101万ℓ/年(約9%)削減**



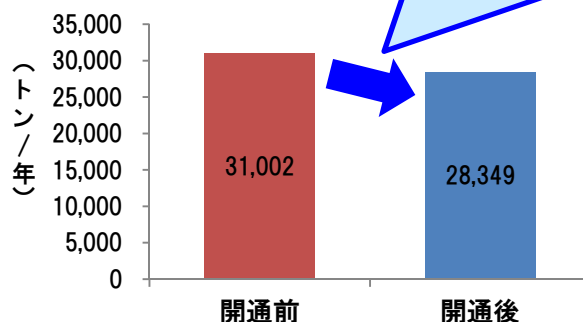
乗用車**約20,200台分**の給油量に相当※1



※1:乗用車の給油量(50リットル)として換算

＜トラックCO<sub>2</sub>排出量の削減＞

CO<sub>2</sub>排出量が  
**約2,653トン/年(約9%)削減**



甲子園球場の**約78倍**の面積の杉林が吸収する量に相当※2



※2:杉林のCO<sub>2</sub>吸収量を8.8t/ha年 林野庁HPより  
甲子園球場の面積38,500㎡ 阪神甲子園球場HPよりにて換算