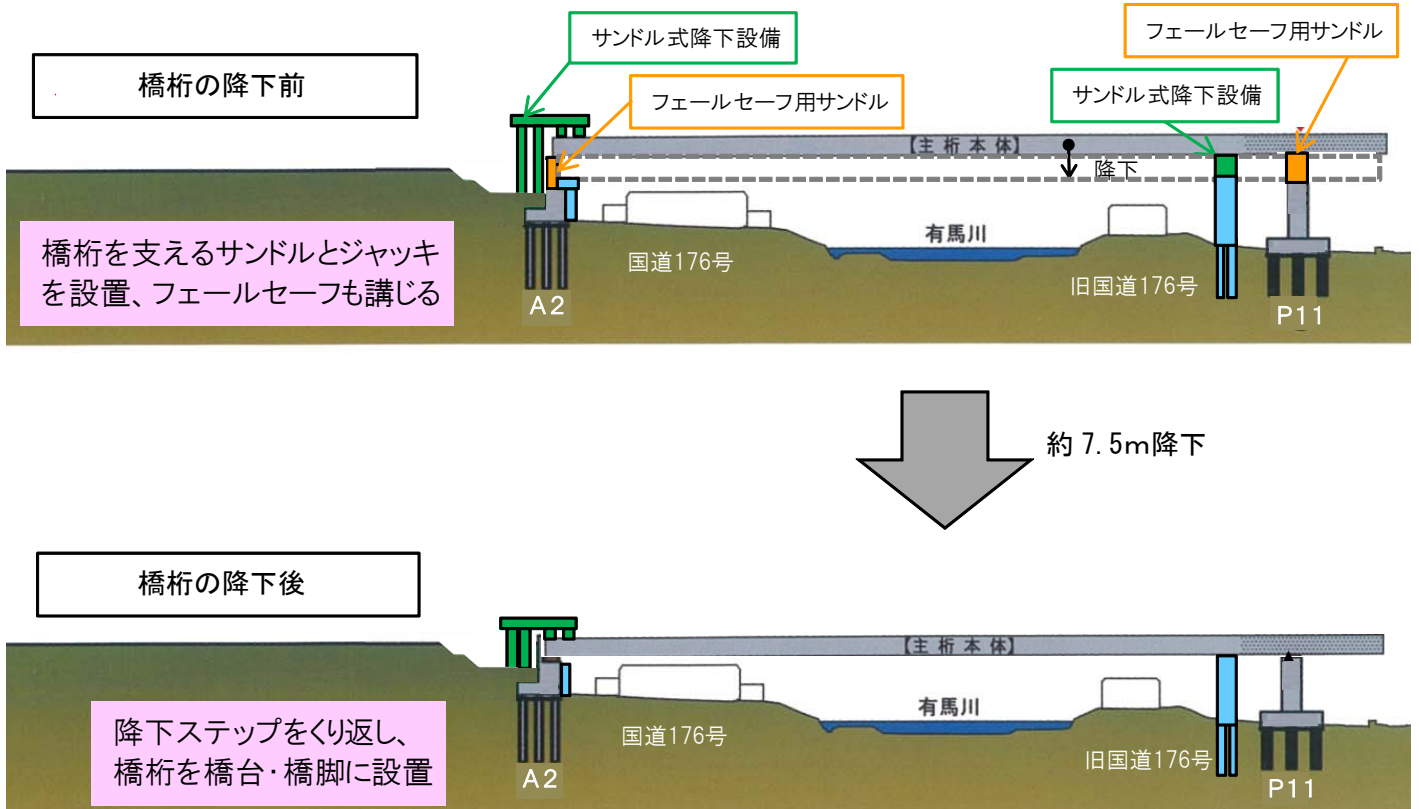


《有馬川橋(下り線)橋桁降下方法》

国道 176 号の夜間通行止めを行い、有馬川橋(下り線)の橋桁を徐々に降下させます。  
 橋桁降下は、サンドルにより下から支えつつ徐々に降ろすシンプルかつノウハウの豊富なサンドル方式により行います。  
 ※サンドルとは、H形鋼等を井桁状に積み上げた架台



降下方法(サンドル式)

橋桁降下の手順は、下記ステップ図に示すとおり、①まずジャッキを押し上げ橋桁を支持し、隣接するサンドルと橋桁の隙間を確保した上で、②サンドル材を撤去します。次に、③ジャッキを押し下げ、橋桁自体を降下させます。④その後、隣接するサンドルで橋桁を支持し、ジャッキ下のサンドル材を撤去します。  
 以降、同様の作業を繰り返し、橋桁を徐々に降ろします。

《ステップ図》

