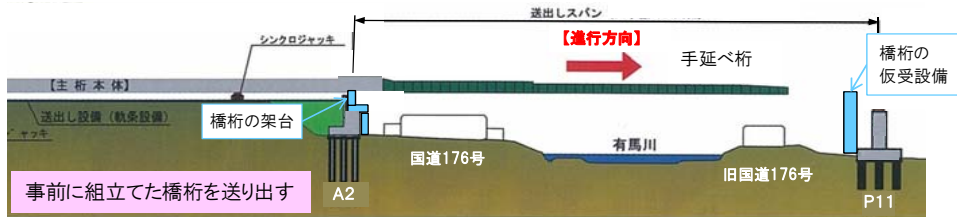


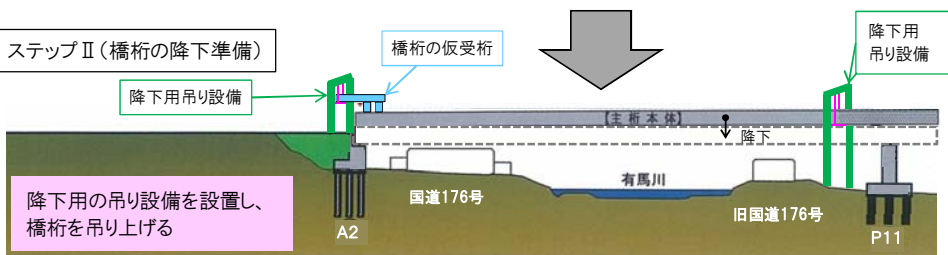
有馬川橋(上り線): 橋桁降下方法の見直し

当初計画(事故前)～受梁を用いた吊り下げ方式～

ステップⅠ(橋桁の送り出し)



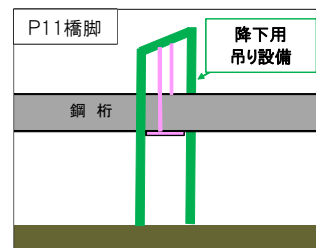
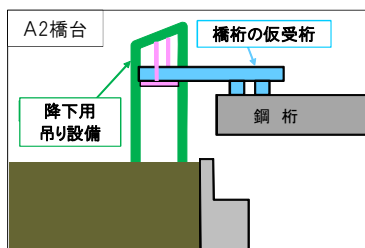
ステップⅡ(橋桁の降下準備)



ステップⅢ(橋桁の降下)

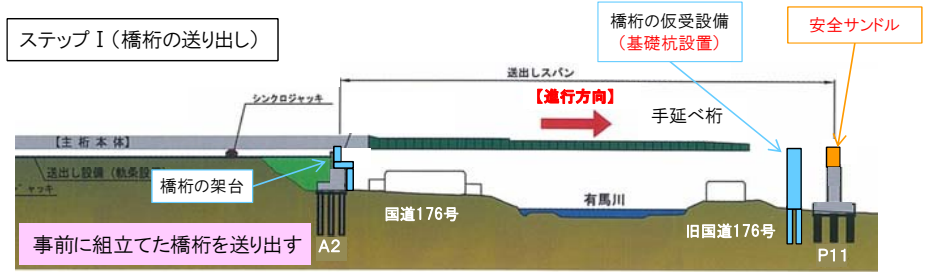


吊り設備

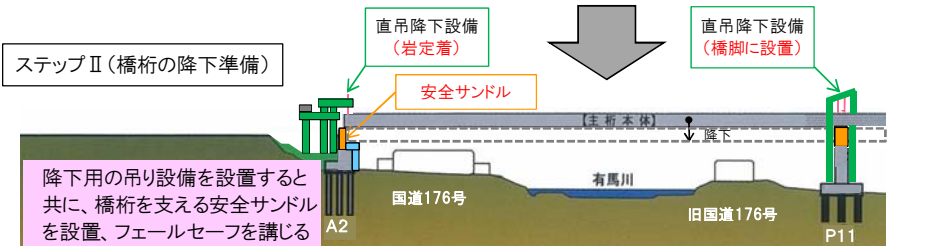


変更計画～安全サンドル併用直吊降下方式～

ステップⅠ(橋桁の送り出し)



ステップⅡ(橋桁の降下準備)



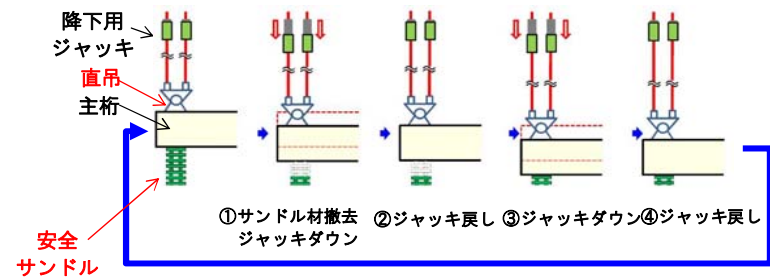
※国道176号解放時(昼間)には、サイドストッパー及びワイヤーで桁を橋脚・橋台と固定

ステップⅢ(橋桁の降下)



※国道176号解放時(昼間)には、サイドストッパー及びワイヤーで桁を橋脚・橋台と固定

降下ステップ



有馬川橋（上り線）：「安全サンドル併用直吊降下方式」の安全対策

