



沖縄道で工事に伴う  
通行規制を行います

### 通行規制位置図



工事期間中は  
ご迷惑をおかけしますが  
ご理解とご協力を  
お願いいたします。

### 走行中のご注意

- ・対面通行規制中は**渋滞が予想されます**ので、時間にゆとりをもってお出かけください。
- ・規制区間内では**50km/hの速度規制**です。
- ・**渋滞時は追突防止**のため前方・後方の車両には十分ご注意ください。
- ・追突防止のため**渋滞の最後尾ではハザードランプ**等で後続車両に合図をお願いします。

### 工事の内容

開通から35年経過し、老朽化により損傷が著しい橋のリフレッシュ工事を行います。

お客様が高速道路を安全で快適に走行いただくために必要な工事ですので、ご迷惑をおかけいたしますが、ご理解とご協力をお願いいたします。

### 工事に関するお問い合わせ先

西日本高速道路(株)九州支社 沖縄管理事務所  
**098-876-8950** 受付時間 8:50~17:20  
(土曜・日曜・祝日を除く)  
 HP アドレス <http://www.w-nexco.co.jp>

### 高速道路の通行料金・道路交通情報に関するお問合せ

クルマでお出かけ 24時間 ハローさん  
 **0120-924863**  
※フリーコールがご利用できないお客様はこちら **06-6876-9031**

### 道路交通情報に関するお問合せ

■アイハイウェイ (携帯電話でのハイウェイ交通情報)

 <http://ihighway.jp> 

■日本道路交通情報センター

沖縄の道路情報 **050-3369-6647** (24時間)

道路異常を見つけたら道路緊急ダイヤル **#9910**

お電話はおかけ間違いのないようご注意ください

運転中の携帯電話の使用は法律で禁止されています。ご使用はP.A.S.Aで。

# 沖縄自動車道

## 宜野座IC～許田IC

### 橋梁リフレッシュ工事



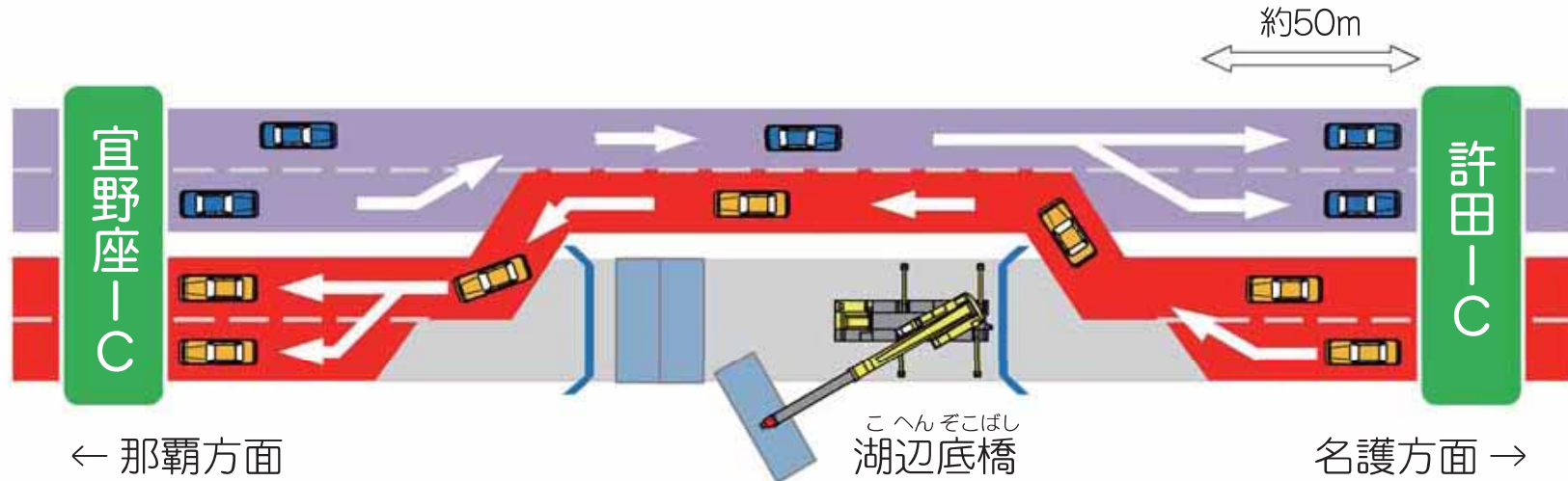
## 昼夜連続 対面通行規制

平成23年

1/12 **水** 3/31 **木**



# 対面通行規制区間



## 高速道路走行前にも 道路交通情報をチェック



### IC 入口情報板

各インターチェンジ手前の一般道にあり、本線上の道路情報を表示しています。



### VICS

VICS対応のナビゲーションを搭載していれば、走行箇所道路情報が無料で得られます。

## 床版取替工事イメージ写真



## 規制カレンダー

### 昼夜連続 対面通行規制

平成23年 1月12日(水)~3月31日(木)

1月							2月							3月						
日	月	火	水	木	金	土	日	月	火	水	木	金	土	日	月	火	水	木	金	土
						1			1	2	3	4	5			1	2	3	4	5
2	3	4	5	6	7	8	6	7	8	9	10	11	12	6	7	8	9	10	11	12
9	10	11	12	13	14	15	13	14	15	16	17	18	19	13	14	15	16	17	18	19
16	17	18	19	20	21	22	20	21	22	23	24	25	26	20	21	22	23	24	25	26
23	24	25	26	27	28	29	27	28						27	28	29	30	31		
30	31																			

■ 規制実施日