

1. 渋滞予測情報

冊子やウェブサイトで渋滞予測情報を提供しております。

1) 渋滞予測ガイド

交通混雑期におきまして、渋滞予測の詳細情報を掲載した『渋滞予測ガイド』の冊子を発行いたします。冊子はSA・PAなどを中心に約16万部配布し、またNEXCO西日本のウェブサイト上にも記事を掲載いたします。



2) 渋滞予測カレンダー (http://search.w-nexco.co.jp/forecast/)

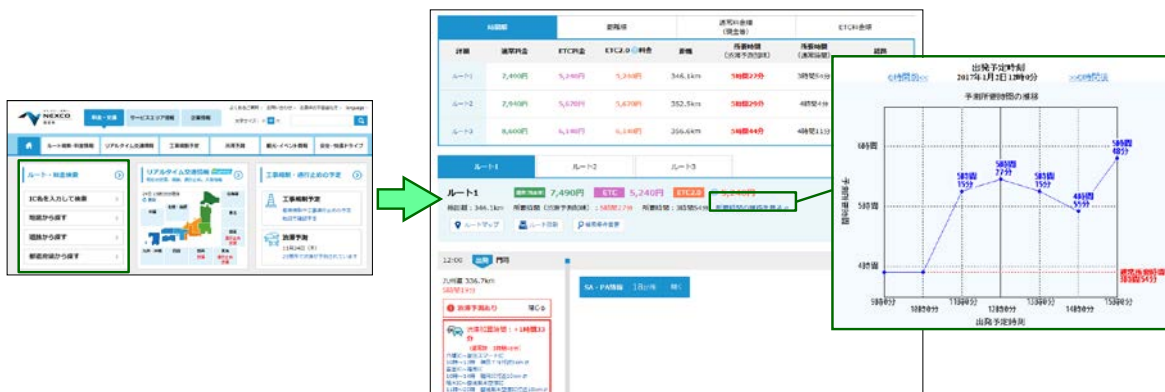
NEXCO西日本のウェブサイト上の『渋滞予測カレンダー』にて、最大6か月先までの交通集中渋滞が予測される日の渋滞情報を確認することができます。



3) 料金・経路検索 (http://search.w-nexco.co.jp/)

NEXCO西日本のウェブサイト上の『料金・経路検索』にて、料金や経路の検索以外にも、渋滞予測を考慮した出発予定日時の前後の時間帯における予測所要時間の推移を確認することができます。これにより、出発時間をずらす事でどれだけの時間が短縮できるかを事前に確認することができます。

詳細はP10~11をご覧ください。



2. 道路交通情報(リアルタイム情報)

事故や気象などの影響により渋滞が発生する場合があります。

リアルタイムの道路交通情報を提供していますので、ご出発前やご旅行中の際に、お役立てください。

1) アイハイウェイ



(<http://ihighway.jp>)

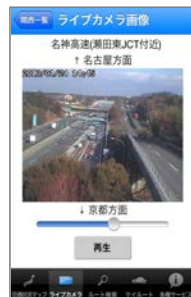
『アイハイウェイ』は、NEXCO 西日本グループが携帯電話・パソコンのインターネット機能、スマートフォン向けのアプリを利用して、最新の道路交通情報等を提供しているサービスです。(5分更新で情報提供料は無料です。)

《サービス概要》

- 1) 交通状況マップ……………通行止め・交通規制・渋滞情報を図形表示
- 2) 文字情報……………通行止め・交通規制・渋滞情報を文字表示、IC間所要時間を表示
- 3) 通行止め解除通知……………通行止め解除をメール通知
- 4) 通行止め作業状況……………NEXCO 西日本エリアの通行止め解除に向けた作業状況を表示
- 5) マイルート……………よく利用するルート交通状況を表示
ルート上で発生する通行止め・同解除をメール通知
指定時刻にルート上の交通状況をメール通知
マイルート上で通行止めや通行規制が実施されるほどの降雨の可能性がある場合は、『大雨警戒メール』で事前に通知
- 6) 道路映像……………視覚的に渋滞状況を確認可能
- 7) 高速道路の天気情報……………各ICの天気予報、最高・最低気温、雨雲レーダーを確認可能
- 8) (九州)通過所要時間……………熊本地震 災害復旧工事による終日対面通行規制を実施している九州自動車道(益城熊本空港IC～嘉島JCT)の通過所要時間を提供



交通状況マップ



道路映像



通行止め解除通知



通行止め作業状況



復旧箇所の通過所要時間

◇道路映像の提供(渋滞状況を視覚的に確認)

⇒NEXCO西日本管内 53 箇所の道路映像を確認できます。

◇SA・PAの駐車場映像の提供(駐車場の満車・空車状況を視覚的に確認)

⇒NEXCO西日本管内 37 箇所(上下別カウント)の駐車場映像を確認できます。

2) ハイウェイテレホン

リアルタイムの主要道路の交通情報(主要IC間の所要時間情報、渋滞延長、渋滞通過時間等)を5分更新の自動音声(テープ)で24時間お知らせしています。ご旅行前やご旅行中にぜひご活用ください。電話番号は添付資料③をご覧ください。なお、携帯電話では「#8162」におかけいただくと、ハイウェイテレホンを聞くことができます。 ※運転中の携帯電話の使用は禁止されています。

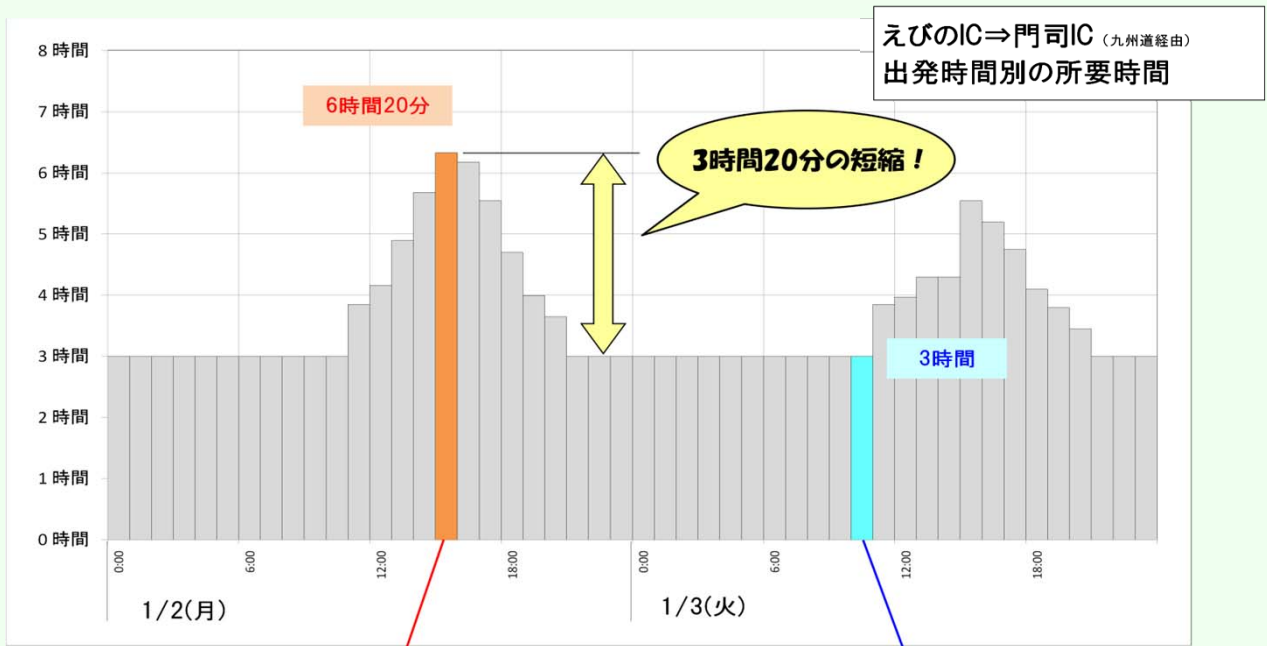
渋滞を回避して快適ドライブ

1/2(月)~3(火)

九州道(えびのIC→門司IC)では
多数の渋滞が予測されています。



出発日時をずらすことで、渋滞のピークを避け、
所要時間が短縮できます



1/2(月)15:00に出発した場合
多数の渋滞に巻き込まれて、
「6時間20分」かかる見込みです。

出発日時
を変更

1/3(火)10:00に出発した場合
渋滞を回避して、
「3時間」で到着できる見込みです。

- ・ 上記の所要時間はSA・PAでの休憩時間を含んでおりません。
長距離運転をされる場合は、こまめな休憩をお願いいたします。
- ・ 悪天候や事故等の突発的な事象にともなう渋滞は予測できておりません。
リアルタイムの交通情報は、「アイハイウェイ」でご確認ください

出発時間別の所要時間の検索は、
NEXCO西日本のウェブサイトへ

NEXCO西日本

検索

所要時間の検索方法

NEXCO西日本のウェブサイトで、 出発時間別の所要時間の検索ができます

①

NEXCO西日本ウェブサイトの
『ルート・料金検索』へ



②

「出発IC」、「到着IC」、「出発(または到着)日時」
を選択して検索



③

「所要時間の推移を見る」をクリック

渋滞予測を加味した
所要時間が表示されています



④

出発時間別の所要時間が表示されます

【右図の場合】

- ・2017年1月2日 15時出発の場合、
目的地まで「7時間21分」かかります。
- ・仮に、13時に出発時間をずらした場合、
目的地まで「6時間25分」かかります。

