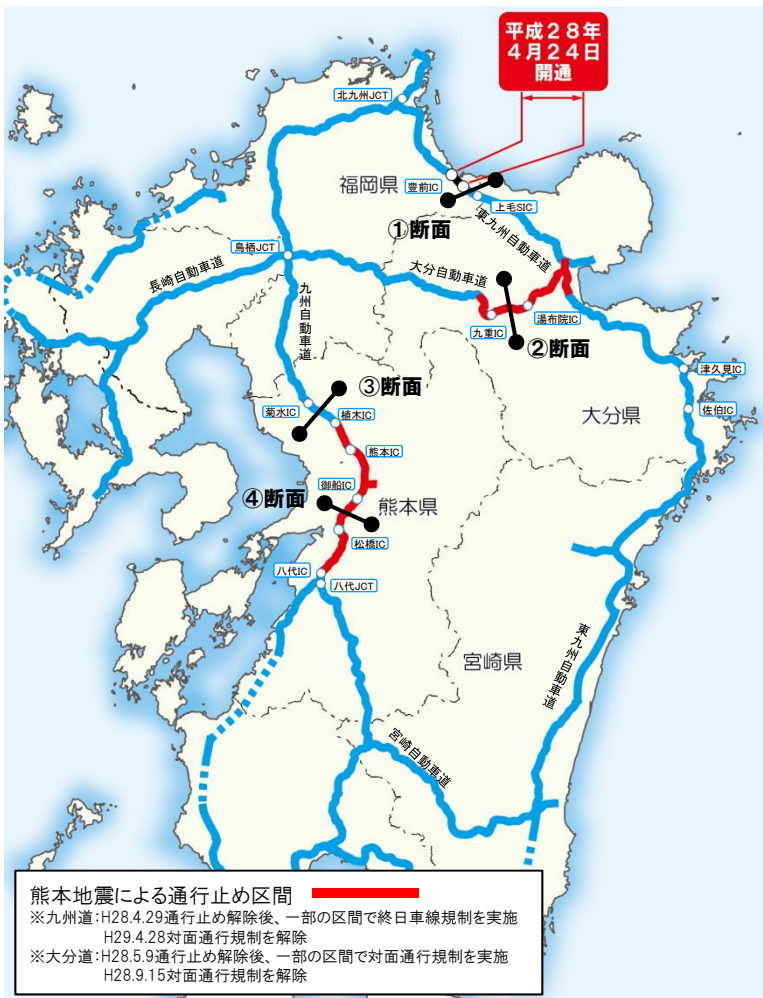
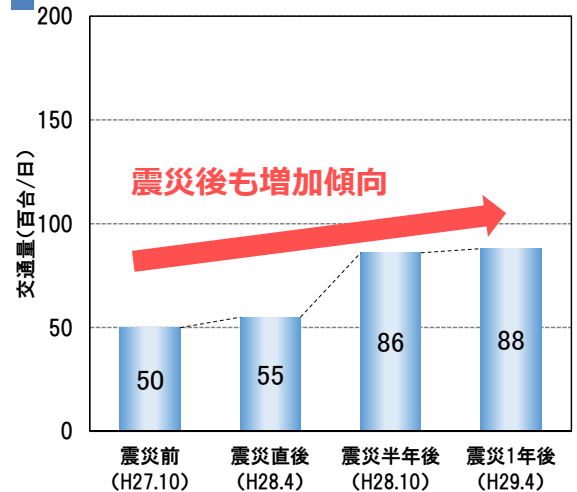


【参考】熊本地震から1年後の交通量の変化

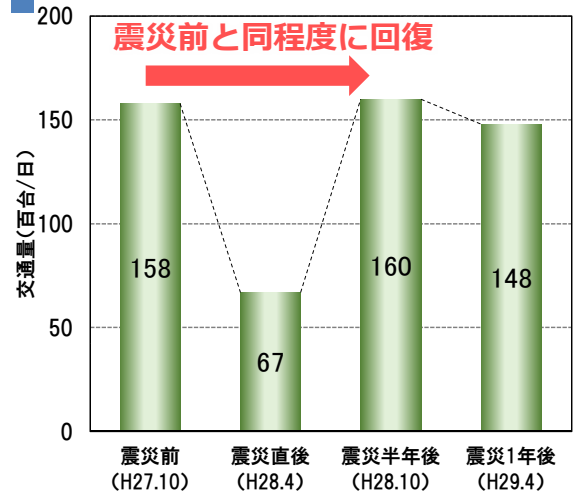
- ・大分道や熊本県を通過する九州道の熊本地震1年後の交通量は、地震前の交通量と同程度に回復。
- ・震災直後、東九州道は九州道の代替路として利用され、震災1年後も交通量が増加。



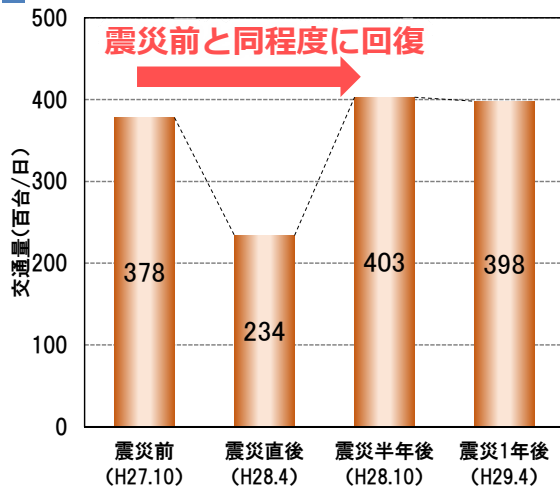
【断面①】東九州自動車道
(豊前～上毛スマート)



【断面②】大分自動車道
(九重～湯布院)



【断面③】九州自動車道
(菊水～植木)



資料:交通量調査結果
 ・震災前(H27.10)はH27.10月平均
 ・震災直後(H28.4)はH28.4.17(日)～H28.4.25(月)平均
 ・震災半年後(H28.10)はH28.10の月平均
 ・震災1年後(H29.4)はH29.4.16(日)～H29.4.24(月)平均

【断面④】九州自動車道
(御船～松橋)

