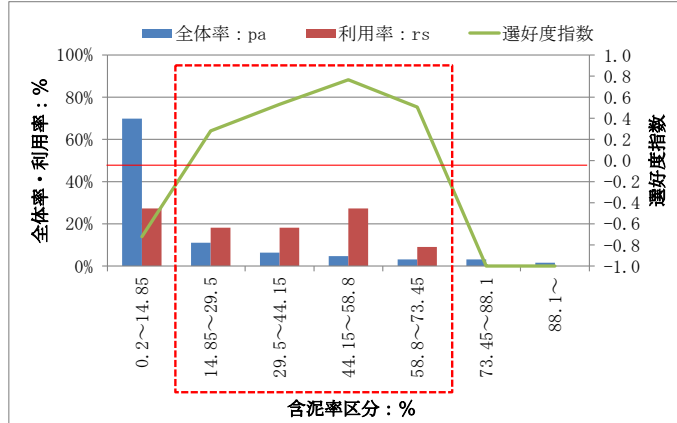
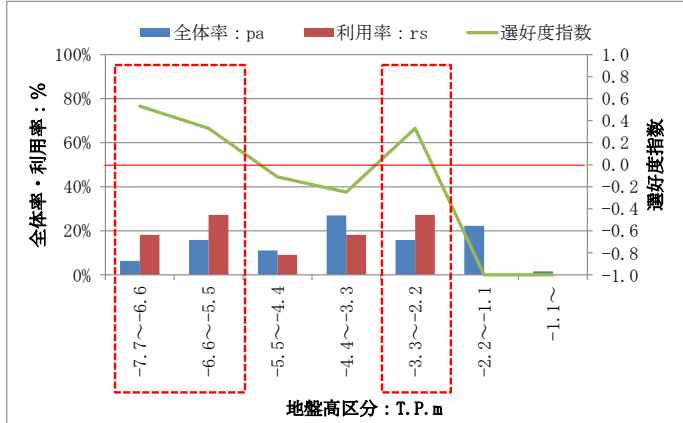


# ■底生動物のハビタット区分の検討⑩ ～ハビタット区分2と3の指標種のモデル化方法～

## ■シノブハネエラスピオの選好度モデル

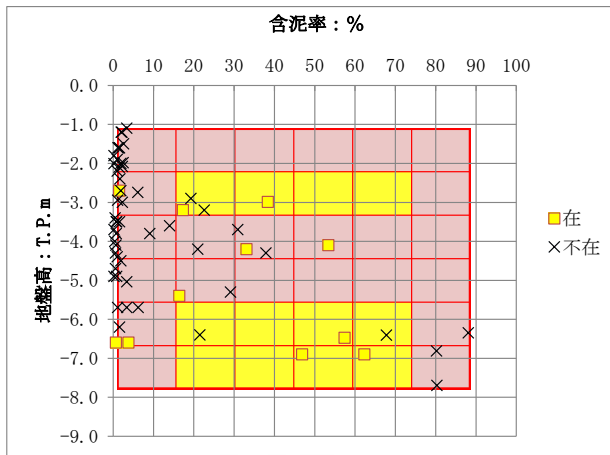
- ・地盤高：T.P.-7.7m～-5.5m & T.P.-3.3m～-2.2m
- ・含泥率：14.85%～73.45%
- ・全データ(n=63)に対してモデルを適用すると9箇所が好適性と判定 ※正解率84.1%



判定	不在	在	合計
選好性無し	48	6	54
選好性有り	4	5	9
合計	52	11	63

感度	45.5%
特異度	92.3%
正解率	84.1%

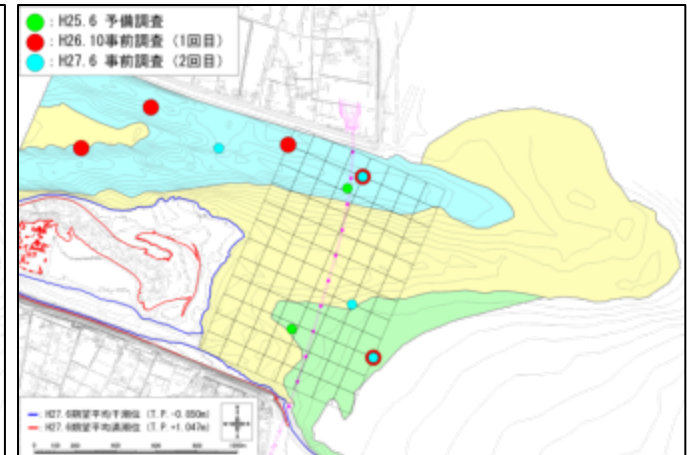
## ■選好度モデル



## ■選好度結果



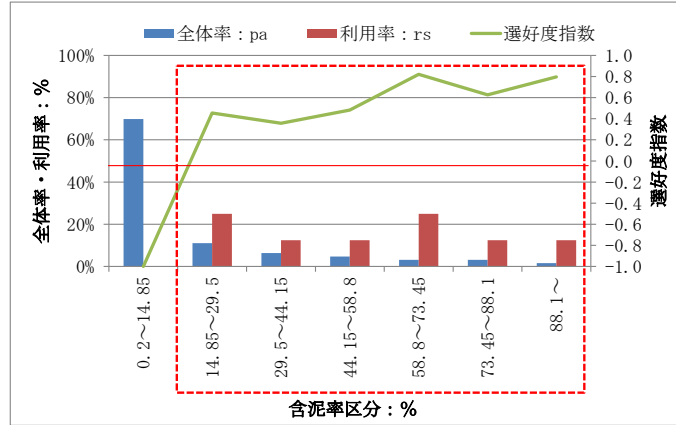
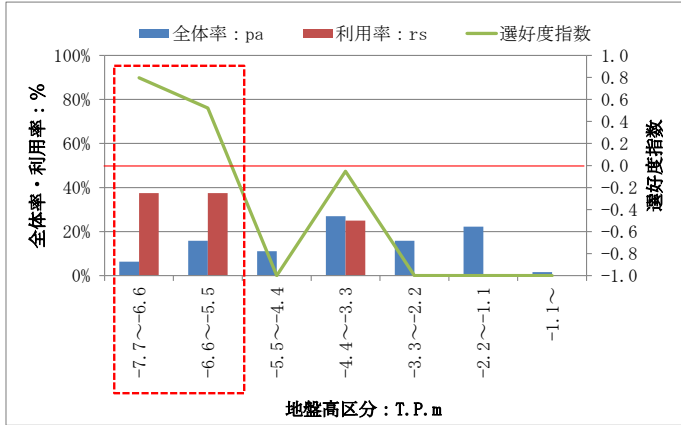
## ■実際の出現場所



# ■底生動物のハビタット区分の検討⑪ ～ハビタット区分2と3の指標種のモデル化方法～

## ■ハナオカカギゴカイの選好度モデル

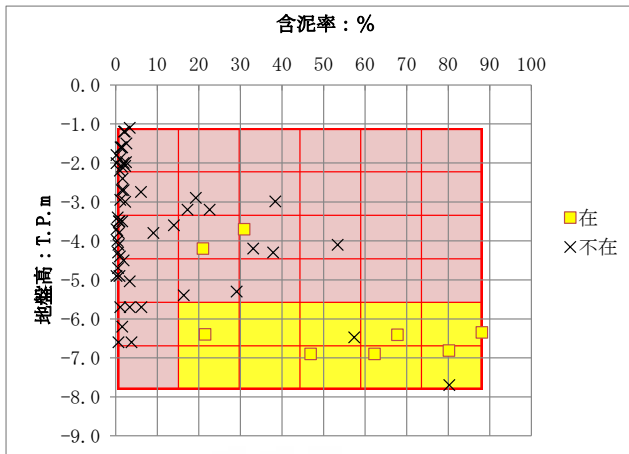
- ・地盤高：T.P.-7.7m～-5.5m
- ・含泥率：14.85%～88.10%
- ・全データ(n=63)に対してモデルを適用すると8箇所が好適性と判定 ※正解率93.7%



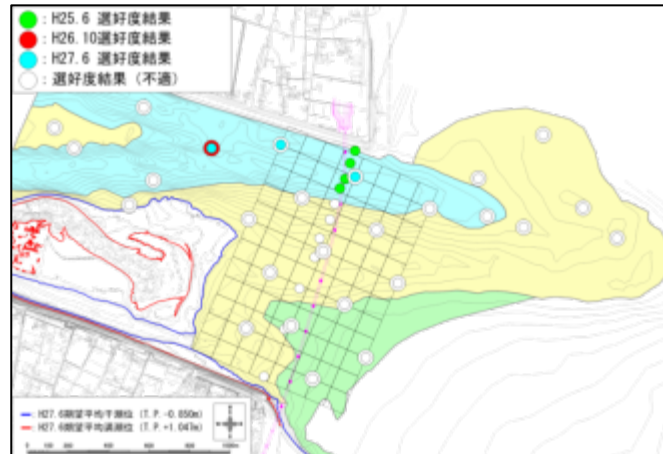
判定	不在	在	合計
選好性無し	53	2	55
選好性有り	2	6	8
合計	55	8	63

感度	75.0%
特異度	96.4%
正解率	93.7%

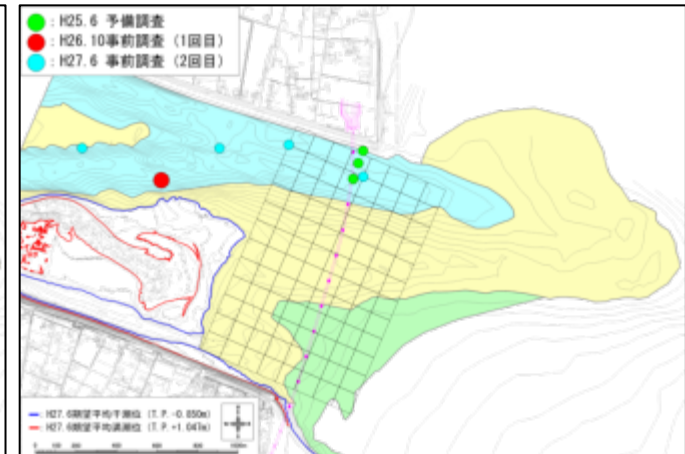
## ■選好度モデル



## ■選好度結果



## ■実際の出現場所

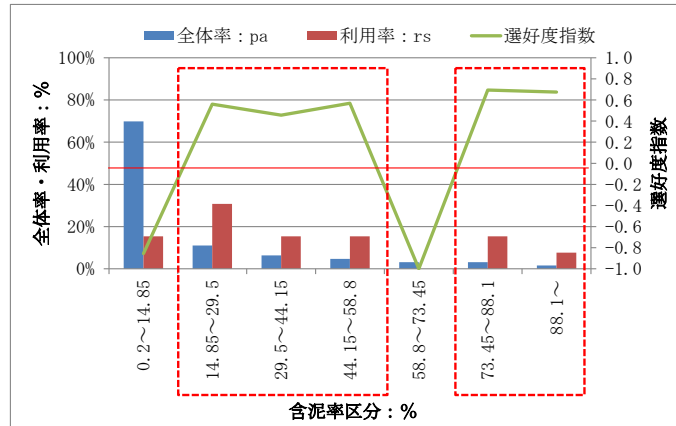
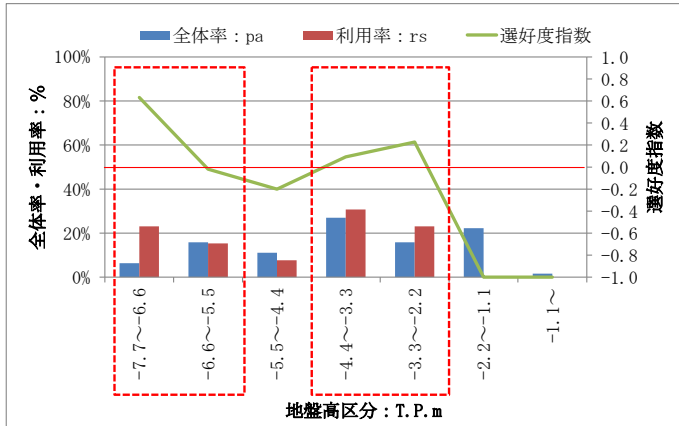


# 底生動物のヒタット区分の検討⑫ ～ヒタット区分2と3の指標種のモデル化方法～



## ■オウギゴカイの選好度モデル

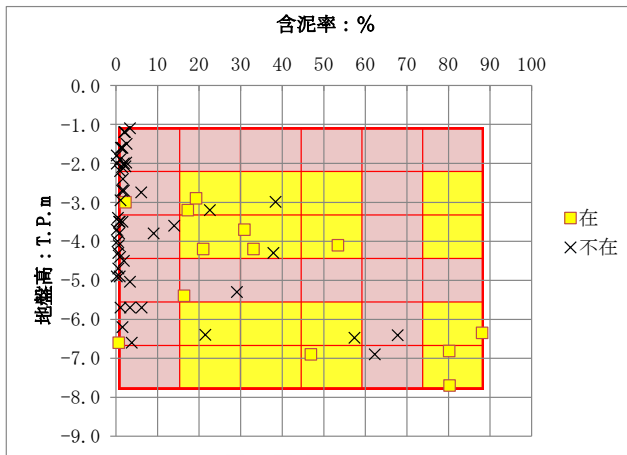
- ・地盤高：T.P.-7.7m～-5.5m & T.P.-4.4m～-2.2m
- ・含泥率：14.85%～58.80% & 73.45%～88.10%
- ・全データ(n=63)に対してモデルを適用すると15箇所が好適性と判定 ※正解率87.3%



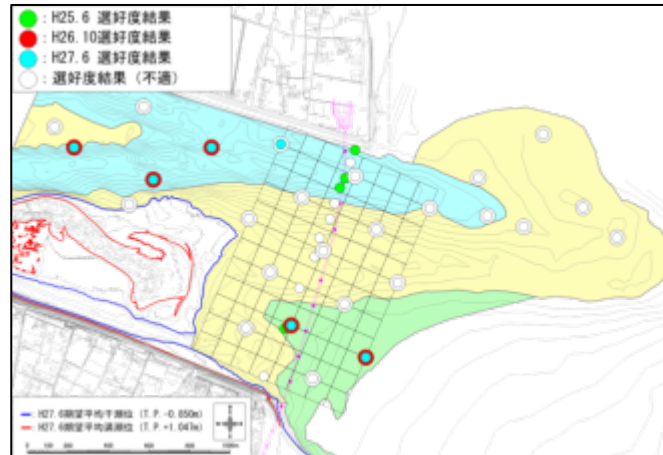
判定	不在	在	合計
選好性無し	45	3	48
選好性有り	5	10	15
合計	50	13	63

感度	76.9%
特異度	90.0%
正解率	87.3%

## ■選好度モデル



## ■選好度結果



## ■実際の出現場所

