

# 熊本地方の地震に関するNEXCO西日本の活動状況①

別紙 5

H28.4.14(木) 21時26分ごろ熊本地方で地震(最大震度7)が発生したため、災害対策本部が非常体制を発令



発災直後の本社対策本部



ライブ映像により、本社・支社合同会議



熊本高速道路事務所対策本部



大分高速道路事務所対策本部



# 熊本地方の地震に関するNEXCO西日本の活動状況②



4月20日から緊急自動車の通行開始  
(九州自動車道\_松橋IC~八代IC間)



自衛隊の方などに断水中のトイレを開放  
(益城熊本空港IC)



益城熊本空港IC



24時間体制にて料金所振り分け  
(八代IC)



# 熊本地方の地震に関するNEXCO西日本の活動状況③

NEXCO



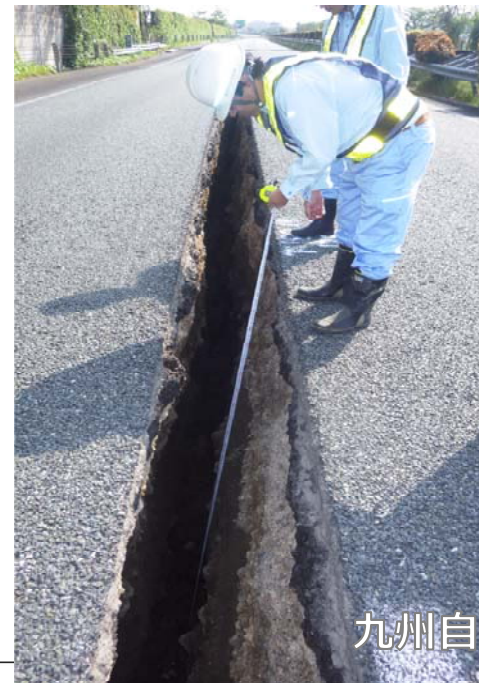
九州自動車道\_186.7kp付近



九州自動車道\_益城BS付近



九州自動車道\_木山川橋



九州自動車道\_185.2kp付近



# 熊本地方の地震に関するNEXCO西日本の活動状況④



九州自動車道\_益城BS付近



九州自動車道\_嘉島JCT付近



大分自動車道\_93.7kp付近



復旧作業の現場ミーティング  
(熊本IC)



# 熊本地方の地震に関するNEXCO西日本の活動状況⑤



九州自動車道\_御船IC～松橋IC間



九州自動車道\_嘉島JCT



九州自動車道  
御船IC～松橋IC間



マスコミ現場公開(九州道2回、大分道1回)

