

施工者紹介

ピーエス・コンストラクション株式会社

第二神明道路 平野東高架橋他6橋(PC上部工)工事
現場代理人 大野 監理技術者 加藤 工事担当者 10名

当工事は永井谷JCT～石ヶ谷JCT(仮称)間6.9kmの内、下村地区～平野地区の約1kmの橋梁架設工事です。

- (下り線)PC8+7+3+8径間連結コンポ桁橋、橋長=858m
- (上り線)PC8+7+6+5径間連結コンポ桁橋、橋長=858m
- (ランプ)PC2+2径間連結コンポ桁橋、橋長=136m
- (跨道橋)PC単純中空床版橋、橋長=31m

工事は令和8年より、第三平野西高架橋(仮称)のPC桁架設に着手しました。今年の夏ごろより平野東高架橋(仮称)の架設が始まり工事が本格化します。重量物の架設工事、高所作業が続きますので所員一同、「現場第一主義」「凡事徹底」を念頭に無事故無災害を目指して安全第一で取り組んでまいります。



神戸西バイパス事業概要



各地区の進捗状況(令和8年3月末現在)

完了 ● 実施中 ●

区 間	工事区	市・町名	自治会名(km)	進捗率※(%)	神戸西バイパス												
					付加車線				石ヶ谷JCT(仮称)～永井谷JCT[6.9km]								
					明石工事区				西神工事区								
					明石市		神戸市		神戸市		伊川谷町						
					大久保町	平野町	向井	菅野	別府	井吹							
					松陰 1.0	中津 1.4	下村 1.1	向井 0.6	菅野 2.4	別府 0.3	井吹 0.8						
幅杭設置	100				●	●	●	●	●	●	●	●	●	●	●	●	●
用地取得	100				●	●	●	●	●	●	●	●	●	●	●	●	●
埋蔵文化財調査	—				●	●	●	●	●	●	●	●	●	●	●	●	●
工事着手	100				●	●	●	●	●	●	●	●	●	●	●	●	●

井吹地区では、永井谷JCT橋の基礎や橋脚工事を実施しています。井吹～菅野地区の間は、土工工事を本格的に実施しています。菅野～中津地区の間は、土工及び橋脚工事を実施しているほか、一部では橋脚が完成し、橋を架ける工事に着手しました。中津地区では、橋を架ける工事を実施しています。また付加車線事業では、松陰地区において橋梁の基礎工事を実施しています。

※進捗率は、神戸西バイパス区間(永井谷JCT～石ヶ谷JCT(仮称)間)の進捗率を示しています。

第二神明道路事務所連絡先

西日本高速道路株式会社
関西支社 第二神明道路事務所 技術課

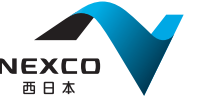
〒655-0852
兵庫県神戸市垂水区名谷町字前田953
TEL/078-708-8394
FAX/078-708-8398

事業の進捗状況等についてはホームページをご覧ください。



地域をつなぐ新たなひかりの道 神戸西バイパス建設中!

みち、ひと…未来へ。



てらすハイウェイ

Terrace Highway



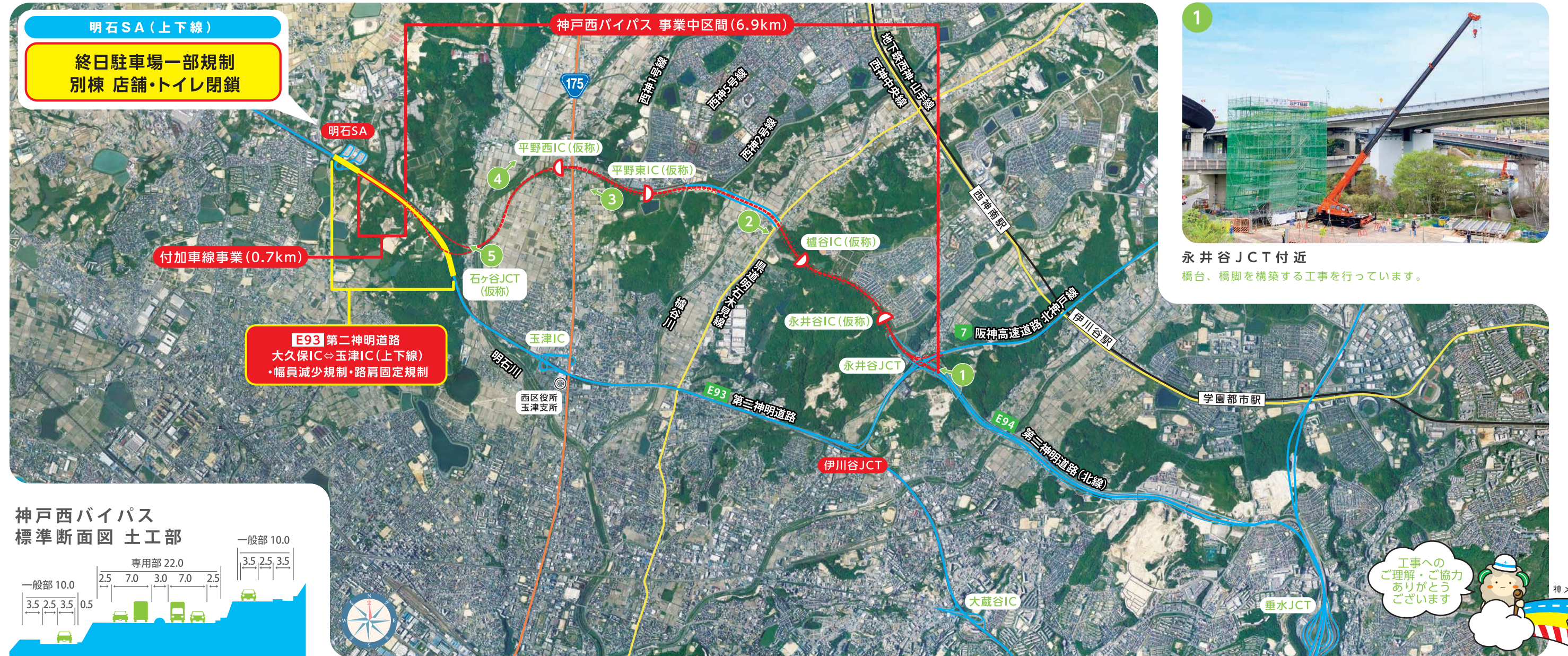
第二神明道路事務所 神戸西バイパス建設事業 コミュニケーション誌



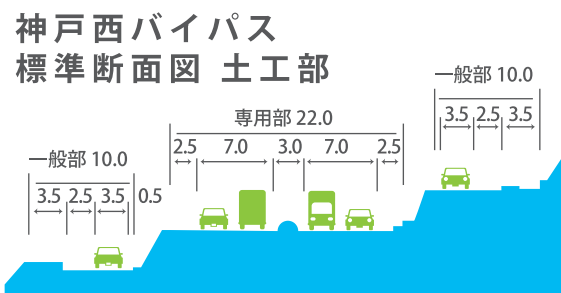
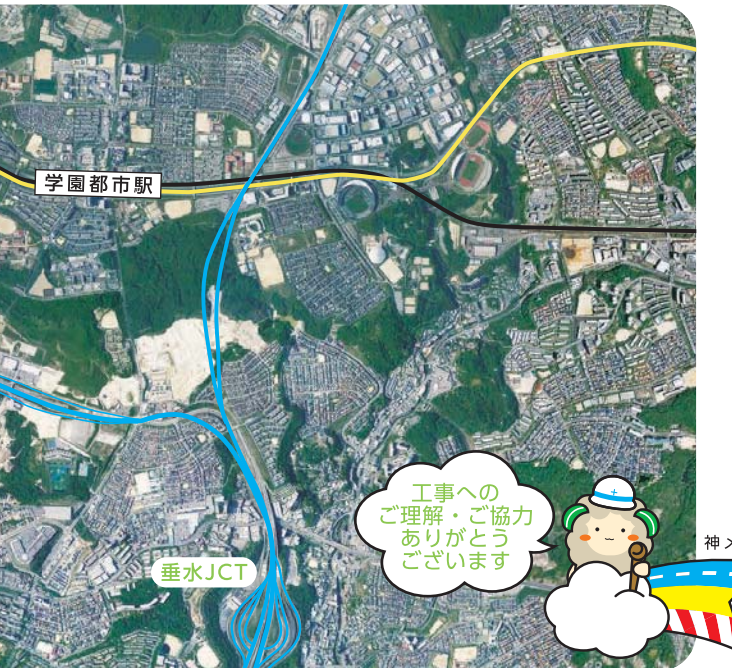
神戸市西区平野町付近

工事規制への突入事故多発!
情報板は必ず確認を!

神戸西バイパス 第二神明道路北線 建設状況図



1 永井谷JCT付近
橋台、橋脚を構築する工事を行っています。



5 石ヶ谷JCT付近
橋台、橋脚を構築する工事、地山を道路の高さまで掘削する工事を行っています。また明石川を渡河する橋梁工事を行っています。



4 平野地区
橋梁を架設する工事を、令和8年より開始しました。また、一部区間で橋脚を構築する工事を行っています。



3 下村地区
地山を道路の高さまで掘削する工事、橋台、橋脚を構築する工事を行っています。



2 櫛谷IC付近
地山を道路の高さまで掘削し、道路を支える擁壁を構築する工事を行っています。