

# 中国横断自動車道 姫路鳥取線(播磨自動車道)建設状況図

令和3年9月末時点

はりましんくう  
① 播磨新宮インターチェンジ施工状況



播磨新宮ICの舗装工を行っています。

はりましんくう  
② 播磨新宮IC Aランプ部施工状況



ランプ部のアスファルト舗装工を行っています。

かみあざわら  
③ 上筋原地区 施工状況

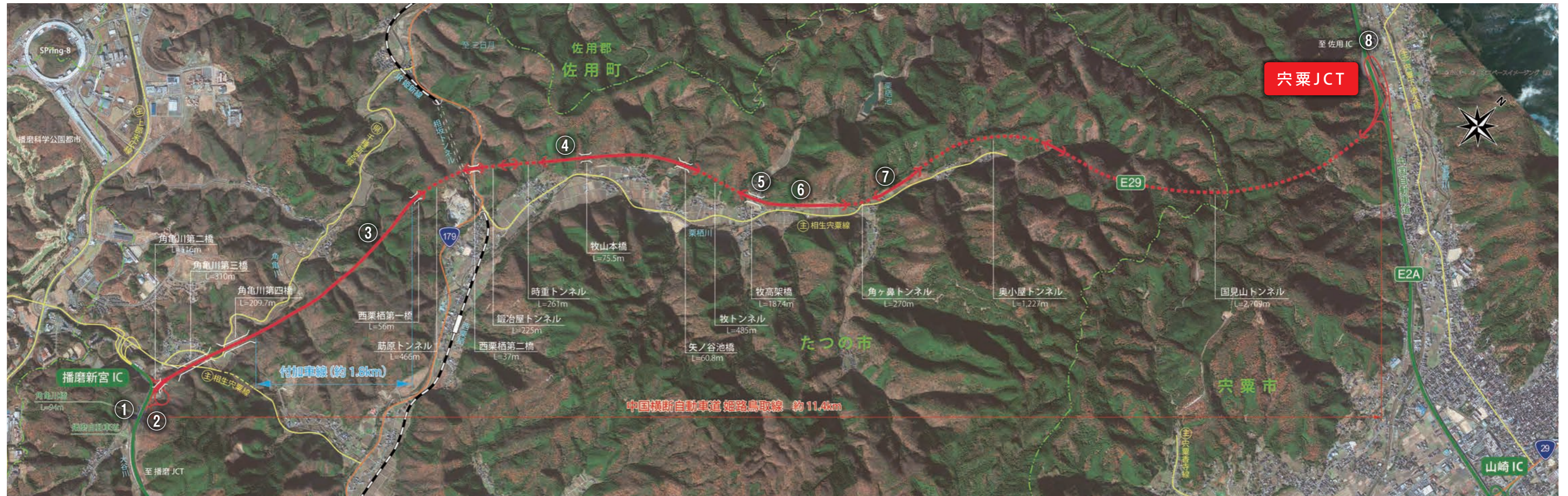


路盤工、アスファルト舗装工を行っています。

ときしげ まき  
④ 時重～牧地区 施工状況



山の切土を行って、のり面を構築しています。



まき  
⑤ 牧高架橋 施工状況



本線の橋梁上部工工を行っています。

まき  
⑥ 牧地区 施工状況



山の切土を行って、のり面を構築しています。

まき  
⑦ 牧地区 施工状況



アスファルト舗装工、電気室新築工を行っています。

しろう  
⑧ 穴栗JCT 施工状況



穴栗JCTの舗装工を行っています。