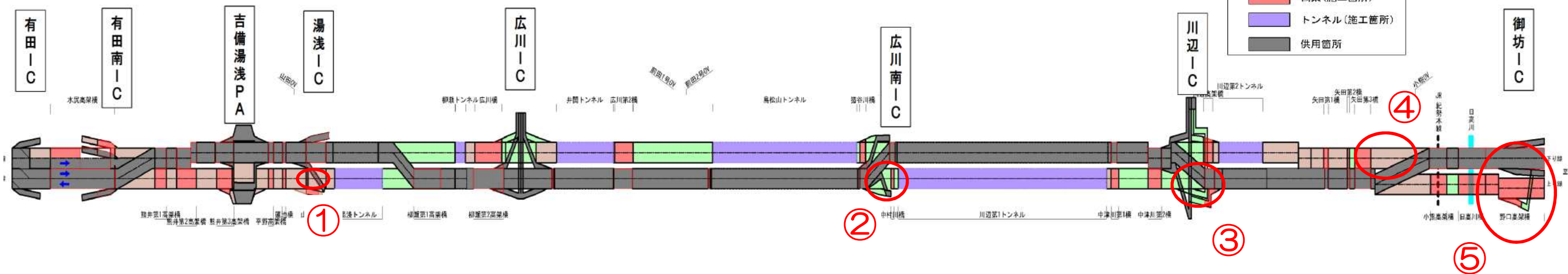


湯浅御坊道路（有田～御坊間）4車線化事業を進めています。

R3. 4月末時点

◆特徴【完成2車線で整備した高速道路を4車線に拡幅】

- ・供用路線を活かしながらの施工となる為、供用路線側への安全を確保しながらの工事を行っています。
- ・高速道路の上を跨ぐ橋梁は、2車線で整備されている為、既設の橋梁を撤去し、4車線に対応した橋梁を架設します。

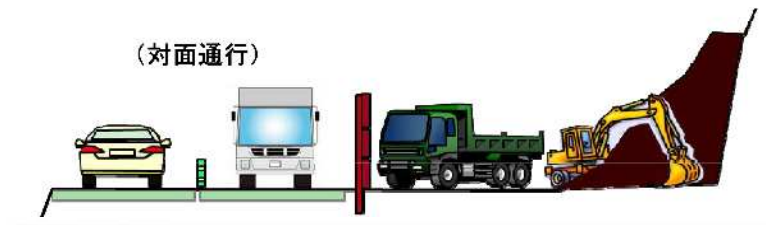


【4車線化事業のイメージ】

供用路線側への安全を確保しながらの施工



山田高架橋



川辺インターチェンジ



小熊高架橋



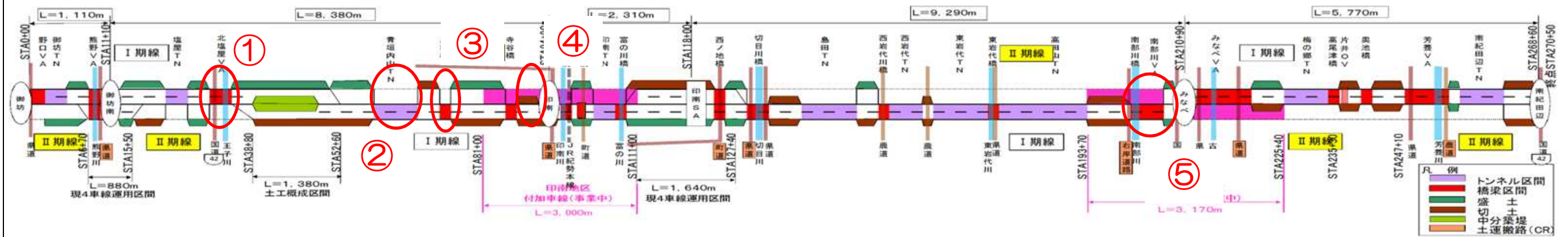
広川南インターチェンジ



御坊インターチェンジ

阪和自動車道（御坊～みなべ間）4車線化事業を進めています。

R3. 4月末時点

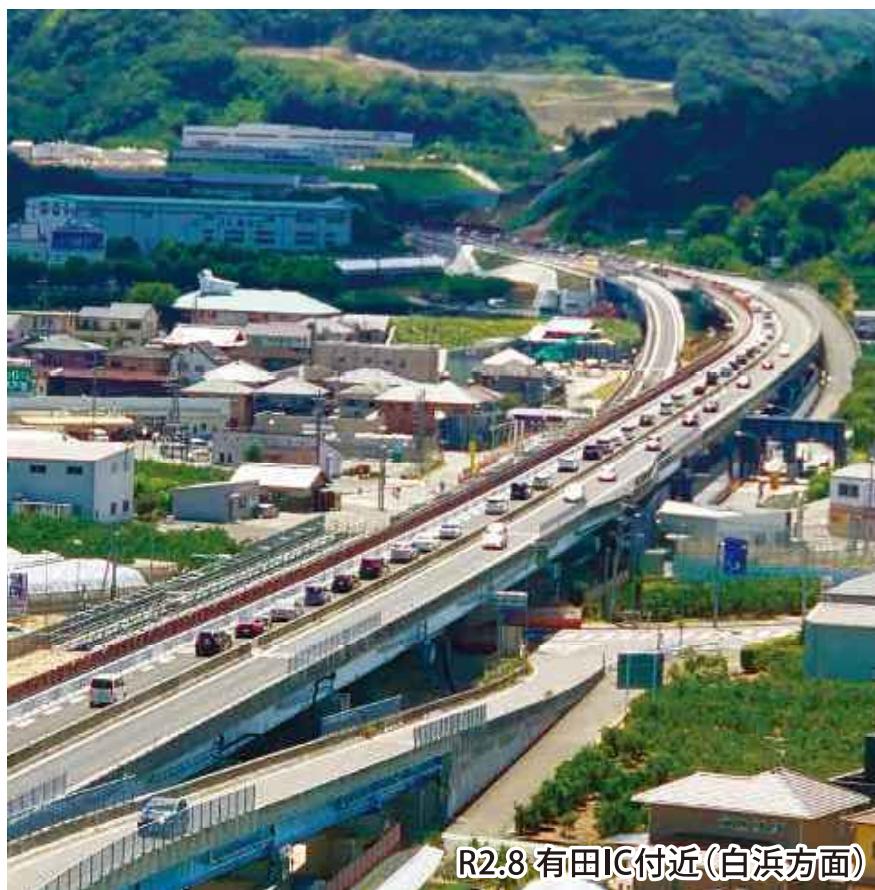
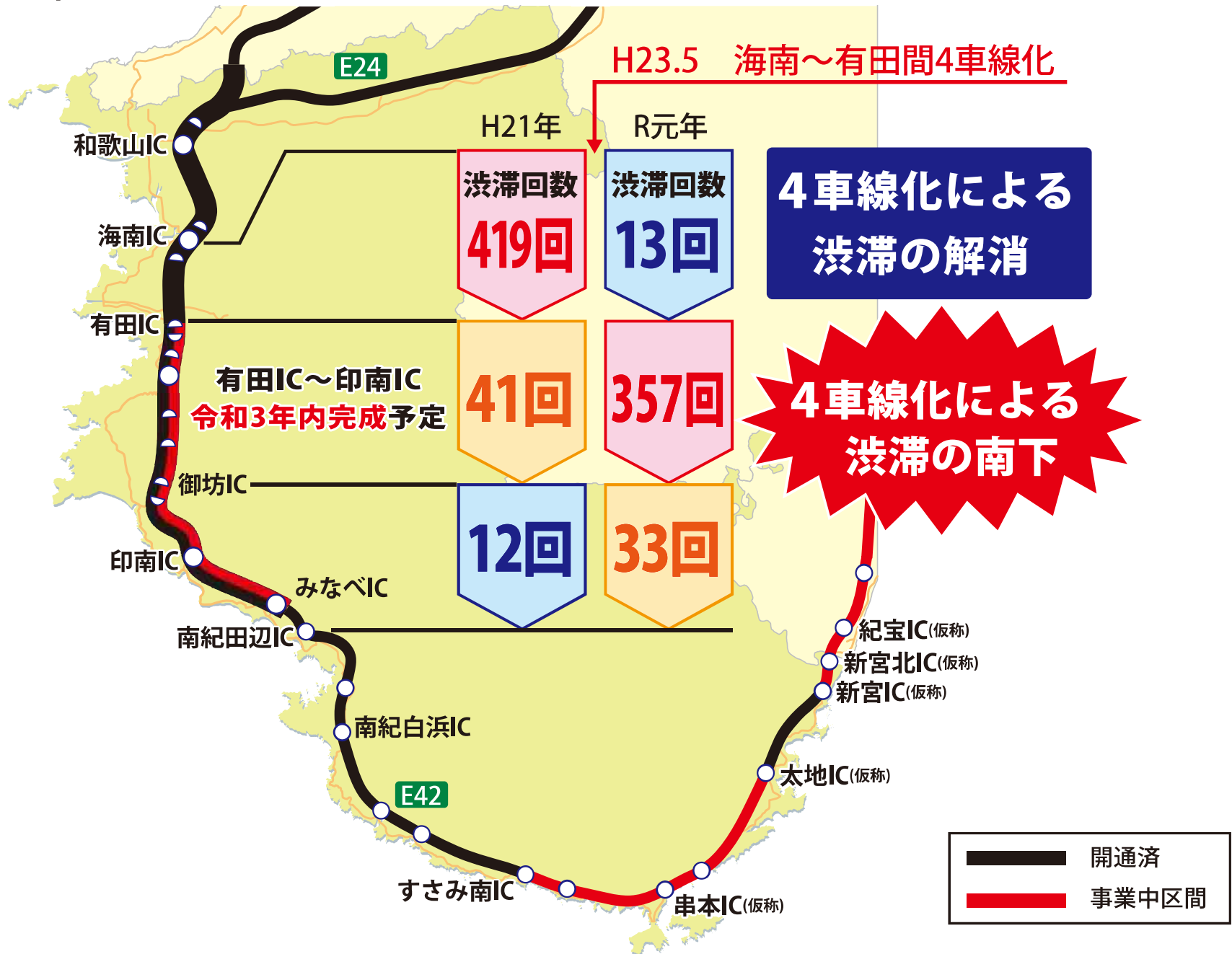


印南 I C 付近の4車線化事業は令和3年4月10日に完成しました。

みなべ I C 付近の4車線化事業は令和3年3月27日に完成しました。

渋滞の解消

■ 渋滞状況



4車線化による渋滞の解消!

安全性の向上

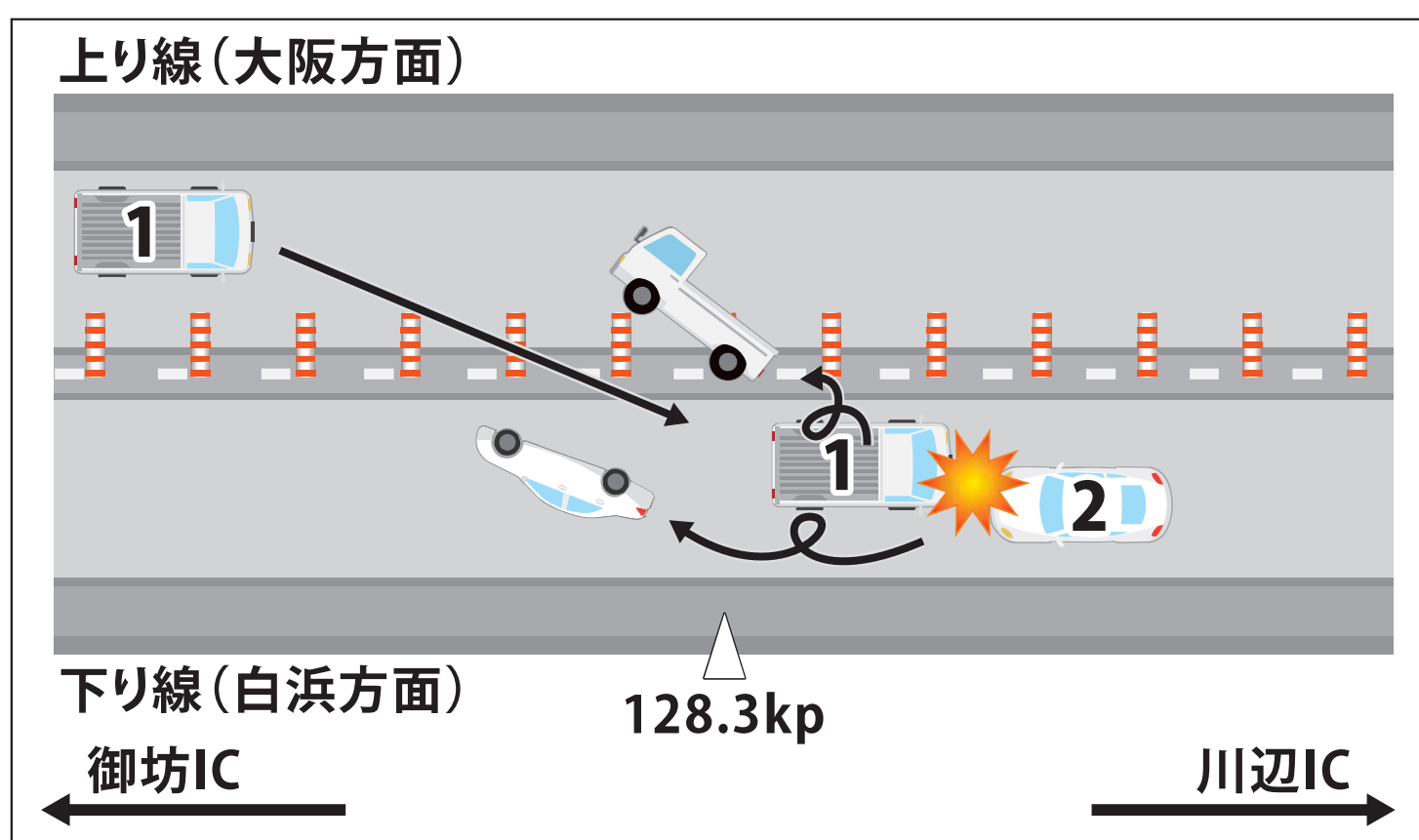
■ 事故事例

発生日) 令和元年6月3日

発生場所) 湯浅御坊道路(御坊IC~川辺IC間)

通行止め) **延べ約4時間**

事故概要) 御坊ICから大阪方面に向け走行中の車両が中央線を突破し、対向車と正面衝突



**4車線化による正面衝突事故の回避
⇒事故に伴う通行止めリスクの軽減**

災害時の交通確保

■災害事例

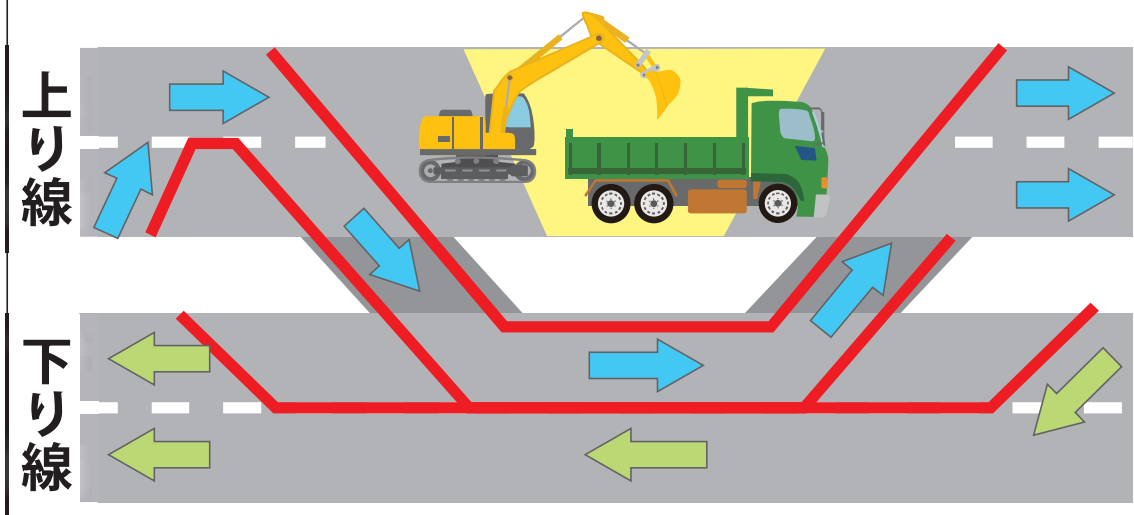
発生日) 令和元年7月6日

発生場所) 近畿自動車道松原那智勝浦線(南紀田辺IC~上富田IC間[暫定2車線区間])

通行止め) **全面通行止め6日間**(南紀田辺IC~上富田IC間)



4車区間での対面通行による
交通確保イメージ図



**4車線化により
災害時の長期間
全面通行止めを
回避!**

●4車区間の場合

復旧作業の間、対面通行
により通行帯を確保

復旧作業の施工
ヤードとして利用

〈対面通行〉

下り線

上り線

