

高槻高架橋東（下部工）工事の様子



～工事担当者の方にお聞きました～



新名神高速道路
高槻高架橋東（下部工）工事
（株）銭高組
所長 鈴木 孝幸さん

当社は新名神高速道路 八幡京田 JCT・IC～高槻 JCT・IC のうち、上牧 2 丁目～高槻市梶原 4 丁目間で、新名神高速道路 高槻高架橋東（下部工）工事を担当しております。

工事内容は、橋脚 16 基（H=35.0m～42.6m）、基礎工場所打ち杭 332 本（L=26.0m～32.0m）、函渠工 1 基を新設する工事です。

工事の進捗状況は、場所打ち杭 292 本が完了し、橋脚 12 基の施工を進めており、そのうち 10 基が躯体工事、2 基が掘削中です。

本工事の特徴として、国道 171 号や市道 304 号線に近接して施工を行うとともに、工事車両出入口が接続するため、地域の皆様のご協力、事前リスク管理による安全管理の徹底により、工事を進めています。

近隣一帯は農業用水路を利用される方が多く、農業用排水基準を守るため現場から出る水の処理を行っております。

また、地域の皆様・発注者である NEXCO 西日本新名神大阪西事務所の社員・工事関係者の総勢 60 人で、約 2,000m にわたる側溝清掃を田植えの始まる時期に合わせて実施しています。

最後に、今後も地域の皆様や周辺環境に十分留意しながら、工事を安全に遂行できるよう、作業所員一体となり【安全が第一】のスローガンのもと、安全対策の強化にまい進していきます。

安全祈願祭を実施しました



成合工事の着手にあたり、安全祈願祭を実施しました。「安全が第一」で、橋梁下部工工事・土工事を鋭意進めてまいります。

淀川東高架橋（下部工）工事がしゅん功しました



淀川の河川区域内（枚方市域）の橋梁下部工工事（6 基）が 8 月にしゅん功しました。今後、完成した橋脚の上に桁（上部工）を架ける工事を実施していきます。

～お問い合わせ先～

私たちはリスクマネジメントを徹底し、高速道路の安全・安心を最優先に、お客様の満足度を高め、地域の発展に寄与することにより、社会から信頼され成長する企業グループを目指します。

みち、ひと…未来へ。

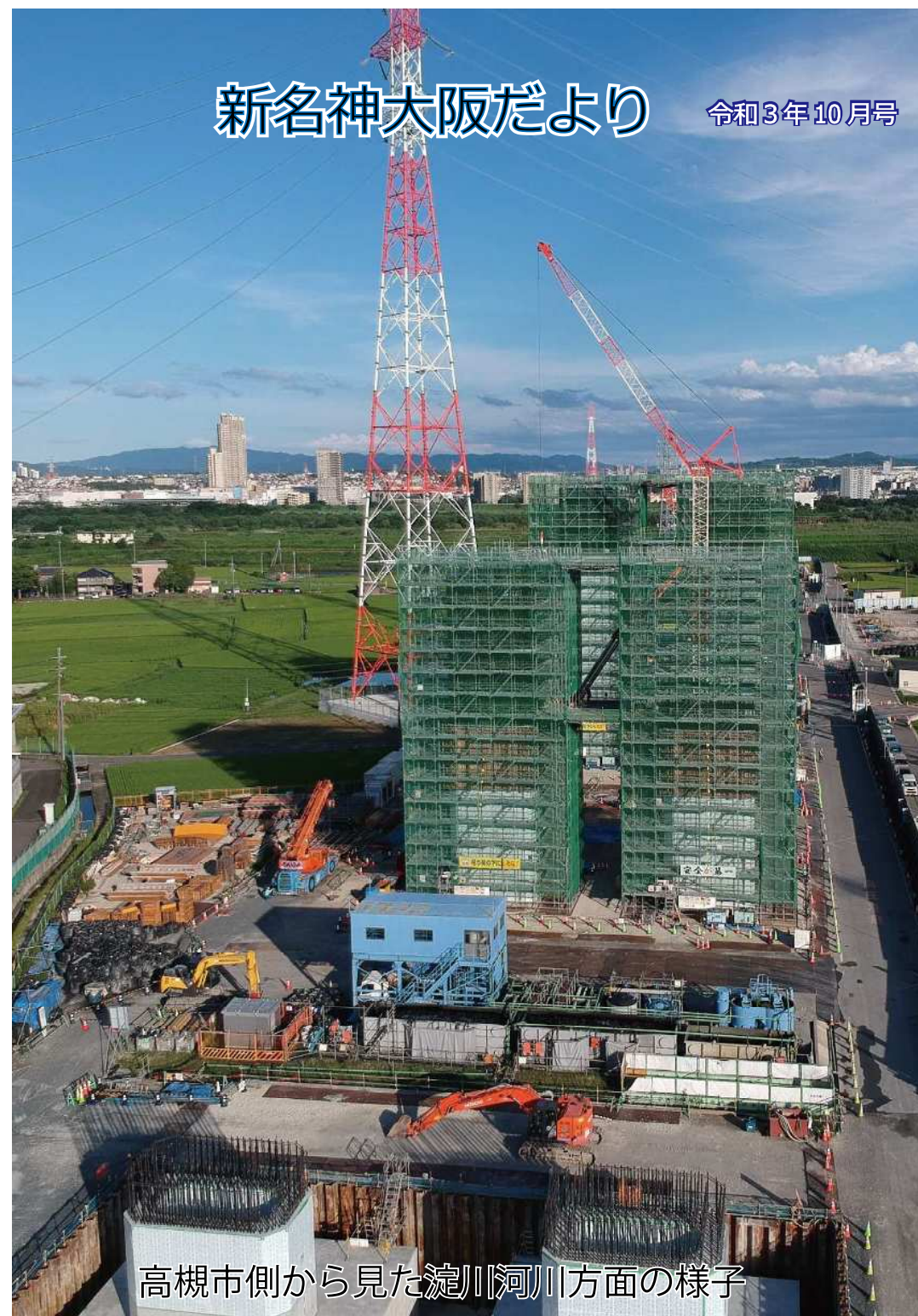
西日本高速道路株式会社 関西支社
新名神大阪西事務所
〒569-1133 大阪府高槻市川西町 2-10-20
TEL 072-655-9900 FAX 072-655-9901



西日本高速道路株式会社 関西支社
新名神大阪東事務所
〒573-1171 大阪府枚方市三栗 2-5-1
TEL 072-809-4740 FAX 072-809-4741

新名神大阪だより

令和3年10月号



高槻市側から見た淀川河川方面の様子