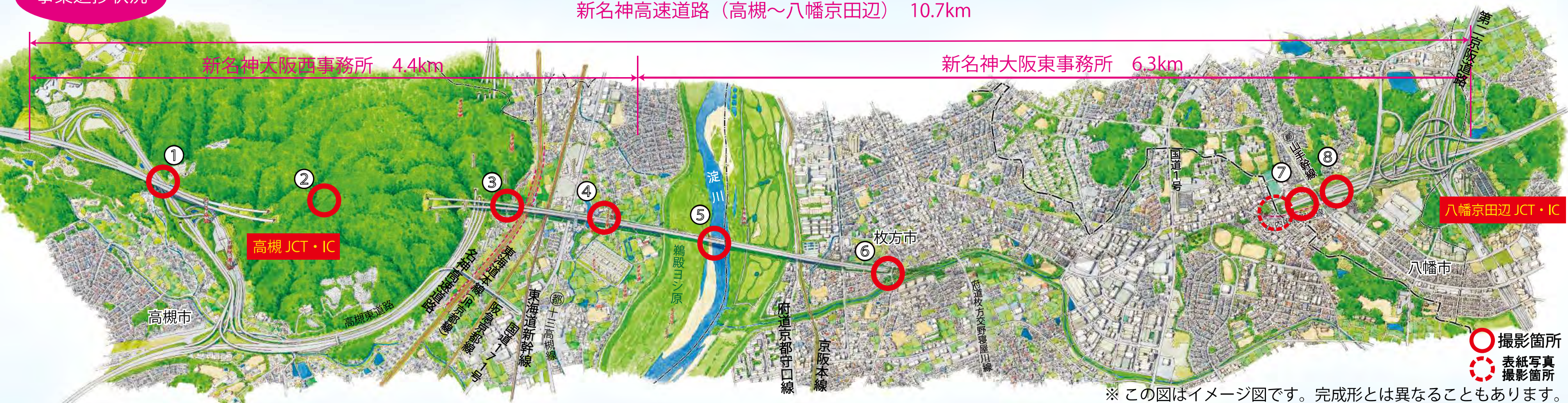


新名神高速道路（高槻～八幡京田辺） 10.7km

新名神大阪西事務所 4.4km

新名神大阪東事務所 6.3km



○ 撮影箇所
○ 表紙写真撮影箇所

※ この図はイメージ図です。完成形とは異なることもあります。



① 橋梁上部工及び橋台の施工を行っております。



② トンネルの掘削を行っております。



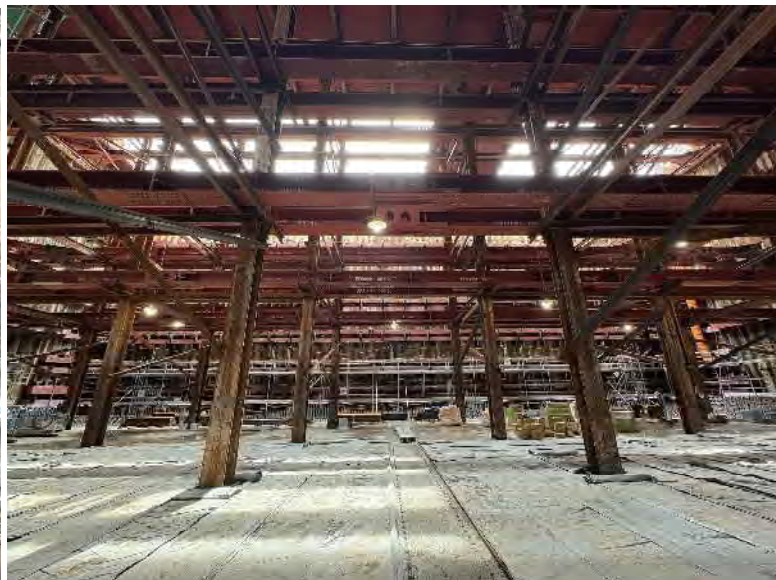
③ 橋梁上部工のための仮設備（ベント）の施工を行っております。



④ 橋梁上部工の架設を行っております。



⑤ 橋梁上部工の施工を行っております。



⑥ 回転立坑の施工を行っております。



⑦ トンネル掘削のための設備構築を行っております。



⑧ 推進BOXの施工を行っております。