

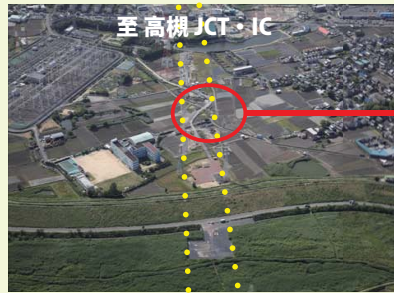
事業進捗情報



※この図はイメージ図です。完成形とは異なることもあります。



① 成合地区で地元説明会を開催しました。



② 用地取得や埋蔵文化財調査を進めています。



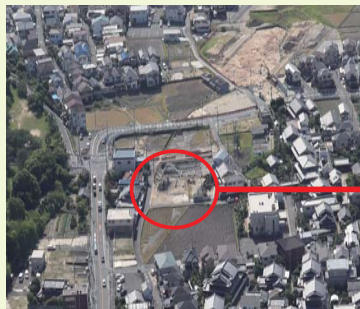
平成30年度におきましては下記工事の発注を順次予定しています。

工事名	予定時期	備考
新名神高速道路 枚方工事	上半期	
新名神高速道路 高槻高架橋東（下部工）工事	上半期	
新名神高速道路 淀川東高架橋（鋼上部工）工事	上半期	
新名神高速道路 成合第一高架橋（PC 上部工）工事	上半期	
新名神高速道路 美濃山中工事	上半期	
新名神高速道路 成合東工事	下半期	
新名神高速道路 淀川東高架橋（下部工）工事	上半期	※ 工事契約済みです

※ 橋梁名は仮称です。



③ 本線工事に向けた準備をしています。



④ 用地取得や埋蔵文化財調査を進めています。



⑤ 本線工事に向けた準備をしています。

