

今回、当事務所の工事区間で自動ブルドーザと自動振動ローラによる施工を本格的に開始しました。これには鹿島建設で開発されたA<sup>4</sup>CSEL<sup>®</sup>【クワッドアクセル】というシステムが導入されており、高速道路の本線建設工事への適用は初めてとなります。

建設業界では、熟練技能者不足や高齢化だけでなく就業者の大幅な減少といった課題を抱えています。また、全産業における建設業の労働災害の発生率は依然として高い状態にあります。

このシステムの導入によって現場の生産性と安全性が高まり、建設業界の課題を解決することにつながると考えています。

今後、本現場では、高速道路本線の盛土約150万m<sup>3</sup>を対象に、最盛期には自動ブルドーザ2台、自動振動ローラ2台の合計4台で自動化施工を実施する予定です。

引き続き安全第一で工事を進めてまいりますのでご理解とご協力のほどお願いいたします。

新名神高速道路 城陽工事 スタッフ一同

詳しくはこちら→



こんな事業もすすめています



新名神京都事務所では、新名神高速道路建設事業のほか、京都縦貫自動車道(右図を参照)の料金所設置事業、京都南JCT(仮称)の建設事業を進めております。

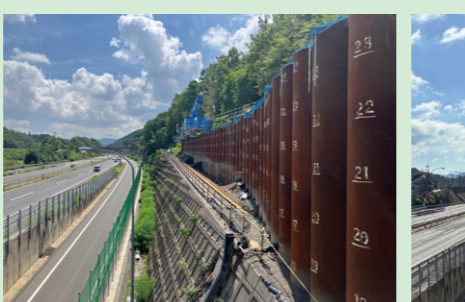
京都縦貫自動車道では、新たに料金所を設置するためのインター改良工事を行っています。現在2件の土工工事が本格的に現地着手しており、盛土や切土等の作業を鋭意進めております。

1月19日より実施しておりました亀岡ICの終日閉鎖については、上り線入口1月30日0時、下り線出口3月1日0時をもちまして終了いたしました。

工事期間中は、終日閉鎖による回路のご利用等において、ご迷惑をおかけしたことをお詫びいたします。工事へのご理解とご協力をいただきまして誠にありがとうございました。

また、京都南JCT(仮称)では、設計に必要な測量作業が完了し、現在橋梁の設計及び土質地質調査を実施しております。

IC改良工事 \*舞鶴方面を望む  
京都縦貫自動車道 亀岡IC付近(工事状況)



○施工前

○施工後

\*大山崎方面を望む



詳しくはこちら

亀岡 IC 閉鎖中の主な工事内容

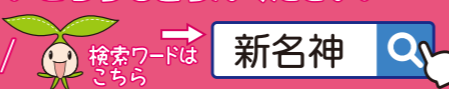
- 既設構造物の撤去  
料金所設置に伴うランプ拡幅工事の実施にあたり、既設構造物(擁壁およびのり面)の撤去を行いました。
- 仮設防護柵の設置  
料金所設置に伴うランプ拡幅工事の実施にあたり、供用路線の保護として仮設防護柵等を設置しました。

亀岡 IC 閉鎖に関する今後の予定

- 亀岡 IC の上り線入口(大山崎方面)および下り線出口(舞鶴方面)につきましては、令和8年秋頃から終日閉鎖の実施を予定しております。詳細につきましては、決定次第、順次お知らせいたします。

\*事業の進捗状況等についてはホームページでもお知らせしております。こちらもご覧ください。

<https://corp.w-nexco.co.jp/activity/branch/kansai/shinmeishin/>



発行  
西日本高速道路株式会社  
関西支社 新名神京都事務所  
〒607-8034 京都市山科区四ノ宮37  
TEL.075-595-4931(代) FAX.075-595-4884  
URL <https://www.w-nexco.co.jp/>

関西支社  
〒567-0871 大阪府茨木市岩倉町1番13号  
TEL.06-6344-8888(代)  
本社  
〒530-0003 大阪市北区堂島1-6-20  
(堂島アバンザ18F)  
TEL.06-6344-4000(代)

Vol.53 令和8年4月発行

# 新名神京都事務所だより

Vol.53  
令和8年春号

～おこしやす京都～



©京都府 まゆまる250041



城陽工事

## 挨拶



新名神京都事務所 所長  
緒方 直

## 新年度を迎えて

日頃より、当事務所の建設事業にご理解とご協力をいただき、心より御礼申し上げます。令和7年7月に新名神京都事務所の所長として着任した緒方です。着任以来、地域の皆様さまにさまざまなお力添えをいただきながら業務を進めており、この場をお借りして深く感謝申し上げます。

春の訪れとともに、新しい年度が始まりました。令和8年度も、安全を最優先に、地域の皆様と歩みをともしする事務所として、社員一同取り組んでまいります。

令和7年度は、新名神高速道路の整備に向け、各工区で工事が進展を重ねることができた一年となりました。宇治田原トンネルの上下線貫通や城陽高架橋の概成、その他の本体工事の推進に加え、城陽工事では建設機械の自動化施工の取組みを開始しました。また、京都縦貫自動車道の亀岡ICでは料金所設置工事に向け、終日ランプ閉鎖を伴う工事を実施させていただきました。これらの取組みに際し、地域の皆様からのご理解とご協力に、厚く御礼申し上げます。

「新名神京都事務所だより」では、今後も工事の進捗や現場での取組みを、できるだけわかりやすく、身近に感じていただけるようお伝えしてまいります。引き続き、皆様のご支援をお願い申し上げますとともに、安全で安心な高速道路づくりに力を尽くしてまいります。

いまよりもっと便利に楽しく 京都の事業進捗情報



みち、ひと...未来へ。