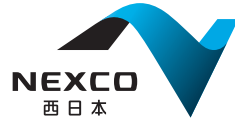


未来へつながる近江の“まち”と“みち”

みち、ひと…未来へ。



# みちみらい

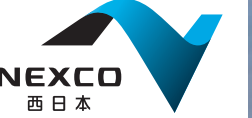
みちみらい

2024 SPRING vol.35

未来へつながる近江の“まち”と“みち”

# みちみらい

みち、ひと…未来へ。



vol.35  
2024 SPRING

癒やし空間でゆったり



## 信楽カフェめぐり

NEXCO西日本 新名神大津だより



西日本高速道路株式会社 関西支社  
新名神大津事務所  
〒520-0032 滋賀県大津市龍音寺18番1号  
TEL.077-526-8892 FAX.077-525-4529  
https://www.w-nexco.co.jp/

未来へつながる  
人、街、こころ

NEXCO西日本新名神大津事務所は、都市間のネットワーク強化で、人とひと、街とまち、心と心をつなぐことを目指し、新名神高速道路（大津～城陽間）の建設と甲賀土山～大津間の6車線化事業を進めています。



Cafe 3 山本園 WITH TEA  
ヤマトエン ウィズティー

1870年創業の老舗「山本園」が朝宮茶のPR拠点としてオープンしました。「麗しの滋賀建築賞」を受賞した建物は洋風ですが、内装は和風、席から見える庭は枯山水と、和洋を巧みに織り交ぜた空間が、時の流れも緩やかにしてくれます。ティラミスやモンブランなど、デザートメニューも和と洋が絶妙に融合した逸品ぞろい。香り高く、すっきりとした後口が特長の朝宮茶とのハーモニーをお楽しみください。

住所：滋賀県甲賀市信楽町上朝宮275-1  
営業時間：11:00～17:00(16:30L.O.)  
月曜(祝日の場合は翌火曜休み)  
第4火曜定休(変更の場合あり)  
TEL：0748-84-0014  
アクセス：新名神高速道路 信楽ICから車で約15分  
駐車場：約50台(無料)



五大銘茶の産地で  
本格抹茶スイーツを味わおう



スタッフ  
山本恵子さん



「高級抹茶のティラミス あさみや上煎茶セット」1,485円。「映える」と人気のティラミスは、口に入れた瞬間、広がる抹茶の豊かな香りと苦みに、あんこの甘みが絶妙にマッチしています。

癒やし空間でゆったり



# 信楽カフェめぐり



古民家や、窯を活用したカフェ、茶畑の傍にたたずむティールームなどなど、信楽にはゆったりとお茶を楽しめる個性的なスポットが、実はたくさんあります。訪れるだけでワクワクする、写真映え間違いなしのお店を巡ってみませんか？

Cafe 1 Gallery&Café ENSOU

ギャラリー・アートカフェ エンソウ

森の中にひっそりと建つ隠れ家のようなカフェ。総ケヤキ造りの古民家を改装した店内は、木のぬくもりを感じる居心地の良い空間です。提供される季節のフルーツを使ったタルトは、鮮やかで可愛らしく、つい写真に収めたくってしまいます。甘みたっぷりのジューシーな果肉とサクサクとした生地は好相性。つい時間を忘れて長居してしまいます。

住所：滋賀県甲賀市信楽町牧15  
営業時間：(店内飲食)1部13:00～14:45、2部15:00～16:45、(テイクアウト)12:30～17:00  
日・月・火・水曜定休  
TEL：0748-83-1236  
アクセス：新名神高速道路 信楽ICから車で約2分  
駐車場：35台(無料)



店長  
森岡江梨香さん



森の隠れ家へ  
ようこそ！



可愛いタルトに心奪われる

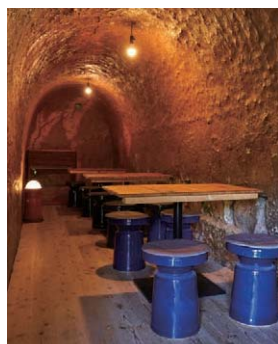
森の中の隠れ家

「くもいイチゴとマスカルポーネバナナのタルト」750円や「甘夏のタルト」600円(盛り付けは+500円)など、タルトは季節ごとに常時10種類ほどを用意。



のぼり窯の中でくつろぐ

癒やしのカフェ空間



一番人気の「忍☆忍セット」1,320円。陶芸村オリジナルのロールケーキは、竹炭が練り込まれたほろ苦いスポンジとほどよい甘さのクリームが相性抜群の一品です。

Cafe 4 信楽陶芸村のぼり窯カフェ

シガラキョウゲイムラノボリガマカフェ

陶芸村で60年間、実際に使用していた全長22mの「のぼり窯」をカフェにリノベーション。落ち着いた赤色に焼き締められた窯の内部は夏場でもひんやりと涼しく、まるで信楽焼の中に入ったかのような。マイナスイオンも出ているそうで、癒やし効果は抜群！工房見学や陶芸・絵付け体験など、学んで・作って一日中楽しめるので、カフェと合わせて予約するのがおすすめです。

住所：滋賀県甲賀市信楽町長野1131  
営業時間：10:00～16:00(L.O.)  
※週末は当日受付のみ  
無休(年末年始は除く)  
TEL：0748-82-0522  
アクセス：新名神高速道路 信楽ICから車で約10分  
駐車場：約50台(無料)



取締役営業部長  
藤井和行さん

好奇心が刺激されるアートに触れ

ジャズが流れるカフェでほっと一息



Cafe 2 ガマーとの森

カマートノモリ

全長80mの信楽焼のトンネル窯を撤去し、その跡にオープン。信楽焼のショールームや陶器や絵画などのギャラリーも併設されており、窯跡(かまあと)とアートを組み合わせた「かまーと」の名の通り、好奇心が刺激される空間です。信楽焼に盛り付けられたヘルシーなランチメニューとゆったり流れるジャズの音楽が、日常とは違う時間を演出してくれます。

住所：滋賀県甲賀市信楽町長野1361-4  
営業時間：4～10月/10:00～17:00、11～3月/10:30～16:00、土日祝/10:30～17:00  
火曜定休(祝日の場合は翌水曜休み)  
TEL：0748-69-5466  
アクセス：新名神高速道路 信楽ICから車で約10分  
駐車場：約30台(無料)



店長  
加藤恵子さん

地元で採れた新鮮な野菜がトッピングされた「根菜カレー(単品)」1,430円。ルーはキーマカレーを選ぶこともできます。

抽選で

5名様に当たる

応募締切

2024年8月6日(火)

応募方法

添付しているアンケートハガキにご記入の上、ご応募下さい。  
※当選者の発表は商品の発送をもって代えさせていただきます。

読者プレゼント

一つひとつ手作りだから表情豊か

「信楽焼 のぼり窯カフェオリジナル 手作り狸ペアカップ」

※画像はイメージです。実際の商品内容は一部異なる場合がございます。



魅力いっぱい  
の信楽にきてね！





新名神高速道路は名神高速道路と交通機能を適切に分担することで、名神の混雑を解消し、高速道路ネットワークに求められる「高速性」「快適性」「安全性」「定時性」「信頼性」などの機能を高めるとともに、我が国の産業・文化・社会経済活動の振興に寄与することを目指しています。

NEXCO西日本新名神大津事務所では、新名神高速道路(大津JCT(仮称)～城陽JCT・IC間)建設の滋賀県域:12.2km及び甲賀土山IC～大津JCT(仮称)間の6車線化事業(28.5km)を担当しています。

3 名神リニューアル工事実施時における円滑な交通の確保



リニューアル工事状況(床版取替)



高速道路損傷状況(熊本地震(左)、大雪による立ち往生(右))

2 ネットワークの代替性強化による安定的な交通の確保



1 物流の効率化による生産性の向上



IC:インターチェンジ JCT:ジャンクション SA:サービスエリア

◆新名神高速道路(大津JCT(仮称)～城陽JCT・IC間)滋賀県域:12.2kmの進捗状況

新名神(滋賀県域の新設区間)では、用地取得及び埋蔵文化財調査は完了しています。工事は、全ての工事区で着手しています。なお、新名神高速道路(大津JCT(仮称)～城陽JCT・IC間)(八幡京田辺JCT・IC～高槻JCT・IC間)の6車線化が事業化され、合わせて工事を実施しています。

◆各地区の進捗状況(令和6年5月1日現在)

完了 ◆ 実施中 ◇ 実施予定 □

区間		大津JCT(仮称)～城陽JCT・IC間(滋賀県域)(12.2km)												
工事区	進捗率(%)	大津大石工事区(5.8km)				大津田上工事区(3.9km)					大津上田上工事区(2.5km)			
		大石学区(6.4km)				田上学区(3.3km)					上田上学区(2.5km)			
学区名		大石学区(6.4km)				田上学区(3.3km)					上田上学区(2.5km)			
自治会名(km)		小田原町 2.1km	龍門町 2.4km	中町 0.4km	東町 1.5km	関津 1.0km	里 0.3km	枝町 0.7km	森町 0.5km	羽栗 0.8km	新免 0.4km	中野町 0.9km	牧町 1.2km	
用地取得のための協議	設計協議	100	◆	◆	◆	◆	◆	◆	◆	◆	◆	◆	◆	
	幅杭設置	100	◆	◆	◆	◆	◆	◆	◆	◆	◆	◆	◆	
用地取得		100	100	100	100	100	100	100	100	100	100	100	100	
埋蔵文化財調査		—	◆	◆	◆	◆	◆	◆	◆	◆	◆	◆	◆	
工事着手	本線	100	◇	◇	◇	◇	◇	◇	◇	◇	◇	◇	◇	
	工事用道路	—	◇	◇	◇	—	◇	◇	◇	—	—	—	◇	

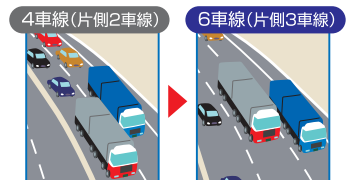
◆新名神高速道路における6車線化事業の整備効果

1 物流の効率化による生産性の向上



課題 新名神高速道路は開通以降、大型車の交通量が増加傾向にあります。また、交通の集中に伴う渋滞も増加傾向がみられます。

効果 6車線化によって、低速度の大型車と高速の普通車の混在による速度低下や事故リスクを低減することで、物流の効率化に寄与することができ、生産性の向上が見込まれます。



2 ネットワークの代替性強化による安定的な交通の確保



課題 名神高速道路は降雪・地震などの災害リスクポイントを抱えています。特に、琵琶湖西岸断層帯などの近隣地域では、地震発生時の機能停止が懸念されます。

効果 6車線化により、名神高速道路とのダブルネットワークの安定性が向上します。これによって、降雪や地震等の災害発生時に名神高速道路が通行止めとなった場合においても、新名神高速道路を代替路として利用することができ、安定的な交通を確保することができます。



名神の除雪の様子

3 名神リニューアル工事実施時における円滑な交通の確保



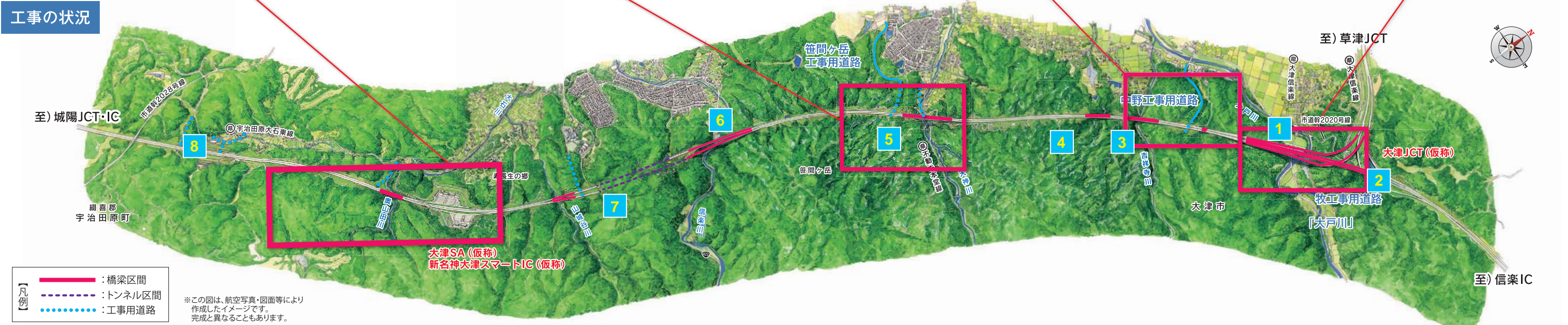
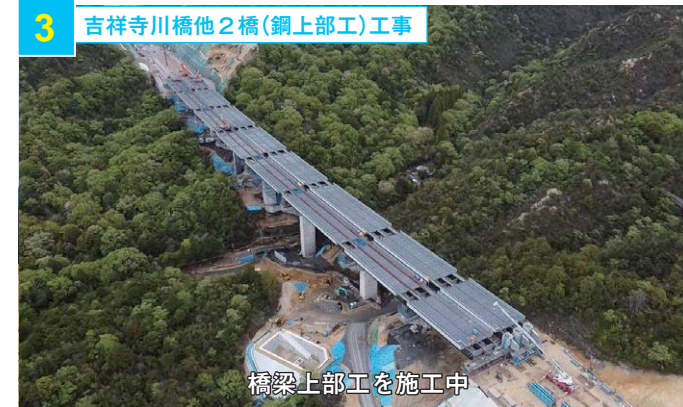
課題 名神高速道路は開通から50年以上が経過しており、今後リニューアル工事が本格化していきます。米原JCT～草津JCT間のリニューアル工事においては、主なう回路が新名神高速道路となります。

効果 名神高速道路のリニューアル工事実施時に、う回車両により新名神高速道路の交通量が増加した場合でも、6車線化によって渋滞の発生を抑制し、名神高速道路を軸とした円滑な交通を確保できます。



リニューアル工事(床版取替工事)の様子





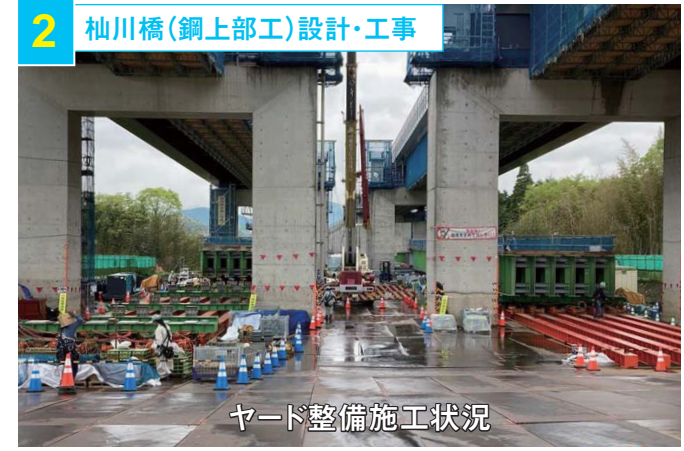
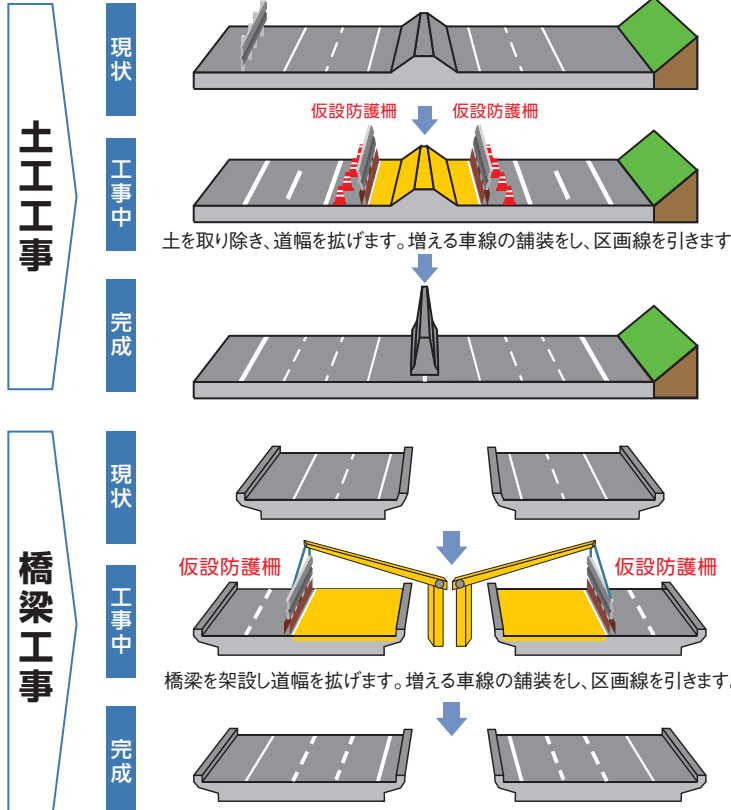


E1A新名神(大津JCT(仮称)～亀山西JCT間)の6車線化工事に伴う車線規制を実施しています。  
～車線規制や路肩が狭くなる区間がございますので、注意してご走行ください～

6車線工事の内容

NEXCO西日本新名神大津事務所では、新名神高速道路 甲賀土山IC～大津JCT(仮称)間の6車線化事業を進めています。6車線化に向け、土工工事や橋梁工事、そして舗装工事などを行います。  
※仮設防護柵設置時に車線規制を行います。※工事中は路肩が狭くなるので、注意して安全走行をお願いします。

順次6車線に広がります!



進捗状況の写真で大変なご苦労されてる方のお陰ですネ。お疲れ様です。(47歳・女性)

読者様からのメッセージ 橋桁の架設は、どうやっているのかと思っていましたが、なるほどと思いました。(56歳・男性)



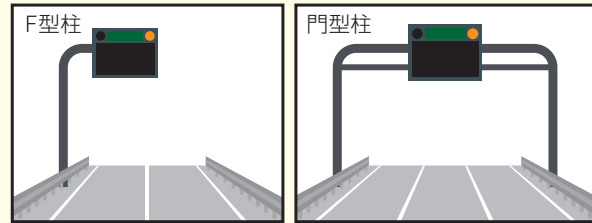
車線上空での作業を安全に行うため、**夜間通行止め内**にて以下の工事を実施しました。

標識設置工事

クレーンを車線中央に置き、情報板等の門型柱を設置しました。

なぜ門型柱が必要？

片側2車線から3車線になることでF型柱では情報板が見えづらくなるため、門型柱に変えて車線の中央部に情報板を設置します。



① 重機及び資材の搬入



③ 梁の設置状況



② 支柱の設置状況



⑤ 設置完了



④ 情報板の設置状況



※情報板はF型柱のものを再利用しています

甲賀土山 IC ~大津 JCT (仮称) 間の 6 車線化工事を実施しています

~新名神集中工事ではできない工事の紹介~

日々の車線規制回数を減らすため、**昼夜連続 車線規制内**にて以下の工事を実施しました。

舗装工事

中央分離帯側の道路拡幅工事が完了し、左側路肩部の拡幅工事に移るため**①仮設防護柵を撤去し、②走行車線を右側に切り替える作業**を連続的に行いました。



橋梁工事

中央分離帯側の橋梁拡幅に必要な橋桁を製作するために門型クレーンを設置しました。



門型クレーンの活用

門型クレーンを設置することで**狭いヤード内**でも橋桁の製作を実施することができます。また、**レール上を移動する仕様**になっており**車線規制を伴わず**に作業することができます。

