

「東九州自動車道(末吉財部IC～隼人東IC、国分IC)の通行止めは、5月14日(木)朝に終了しました。ご協力ありがとうございました。」

E78 東九州自動車道

## 末吉財部IC～隼人東IC

令和8年

4/1

水夜

▶ 4/11

土朝

6

夜間

夜21時



翌朝6時

E78 東九州自動車道

## 末吉財部IC～国分IC

令和8年

4/9

木夜

▶ 5/21

木朝

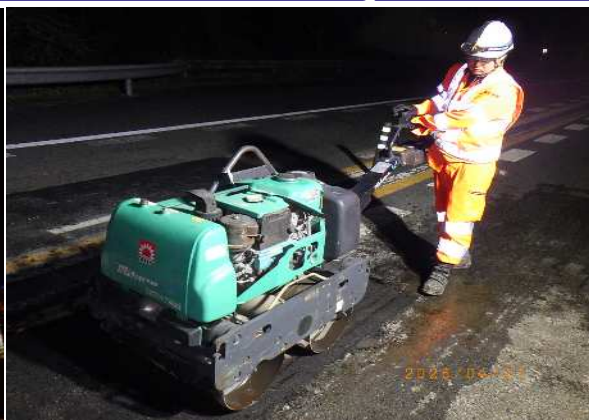
14

夜間

夜21時



翌朝6時



令和8年5月25日(月)より南九州自動車道の夜間通行止めを実施します。ご利用のお客さまにはご不便をおかけいたしますが、ご理解、ご協力のほどよろしくお願いいたします。

E3A 南九州自動車道

## 市来IC～鹿児島西IC

令和8年

5/25

月夜

▶ 6/16

火朝

11

夜間

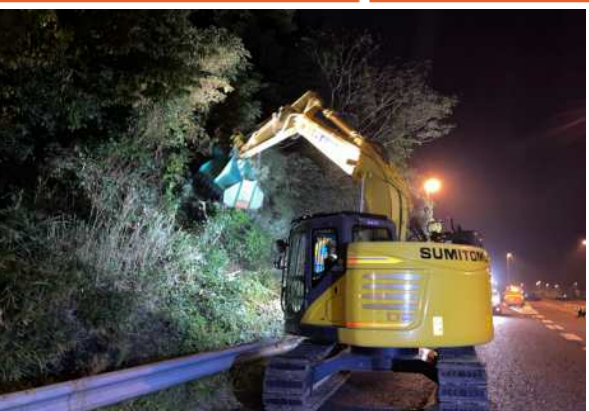
夜21時



翌朝6時



舗装補修工事



のり面管理工

## 鹿児島道路(美山IC～伊集院IC)4車線化事業

### ●事業概要

鹿児島道路(美山IC～伊集院IC)のうち約2.3kmの4車線化事業を実施しております。

令和2年3月に事業化され、早期完成に向け、現在橋梁の下部工工事を実施しています。



①牧之角橋付近(航空写真)



②神之川橋付近(航空写真)



③牧之角橋近景の様子



④神之川橋近景の様子

高速道路の通行料金・道路交通情報等に関するお問い合わせ先

NEXCO西日本  
お客さまセンター  
(年中無休・24時間)

0120-924863

(クルマでおでかけ24時間ハローさん)

※IP電話等一部の電話からはフリーダイヤルがご利用できない場合があります。

その場合は、☎06-6876-9031(通話料有料)

電話番号をよくお確かめのうえ、お掛けください。

24時間高速道路の道路交通情報を提供しています

Highway

<https://ihighway.jp/>

上記のアドレスを直接入力するか、二次元コードからアクセスしてください。  
(情報提供料は無料ですが、通信料はお客さまのご負担となります。)

異状を見つけたら道路緊急ダイヤル  
#9910

【発刊者】

西日本高速道路株式会社九州支社  
鹿児島高速道路事務所

〒899-5231

鹿児島県始良市加治木町反土1466

TEL 0995-63-4551(代表)