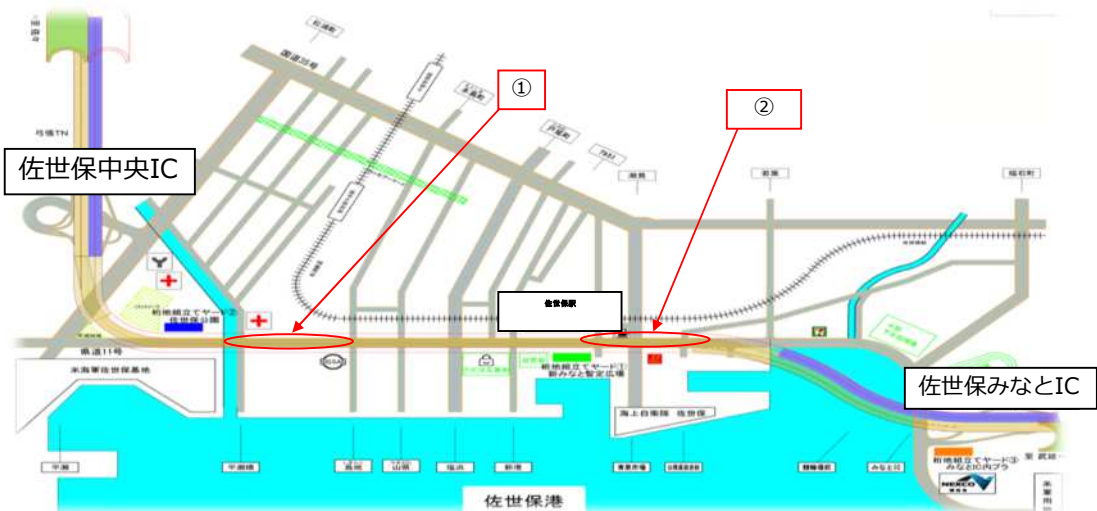


佐世保高架橋の施工状況について

佐世保みなとIC～佐世保中央IC間に位置する佐世保高架橋において、

①高架下県道11号中央分離帯復旧作業 ②橋桁床版接続作業を実施しております。
引き続き安全第一で作業を進めていきますので、工事へのご協力よろしくお願いいたします。



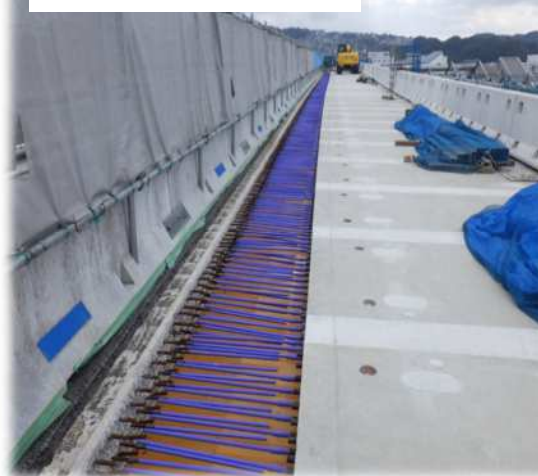
①県道11号中央分離帯復旧状況



②-1床版架設状況



②-2床版コンクリート打設前

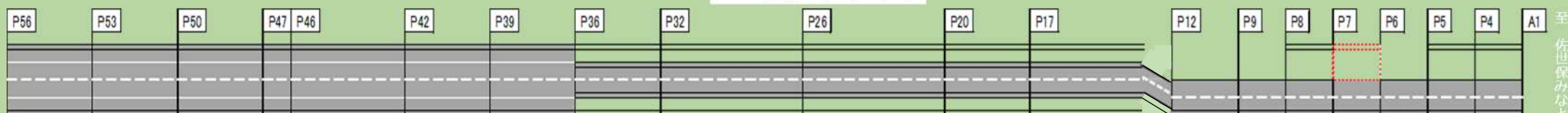


②-3床版コンクリート打設後



《佐世保高架橋の進捗状況 - 完成までの道のり -》

次回施工 施工中 完了
【凡例】



至 佐世保中央IC

至 佐世保みなとIC

県道11号夜間通行止めにおける迂回路のご案内

日頃より佐世保道路及び県道11号の夜間通行止めにご理解ご協力いただきましてありがとうございます。現在実施しております県道11号の夜間通行止めにおける迂回路案内につきまして、統一的な案内から工事区間に応じた迂回路案内に変更いたします。引き続き、夜間通行止めへのご理解ご協力をお願いいたします。

これまでの迂回路案内▼



これまでは迂回路の表示（青色点線）が固定されており、県道11号の通行止め区間に対して、実際には使用できない迂回路ルートも表示されていました。

これからの迂回路案内▼



これからの迂回路案内は県道11号の通行止め区間に応じて適宜更新いたします。お手数をおかけしますが高速道路通行止め、県道通行止め及び迂回路案内は下記の方法でお確かめください。

- STEP 1 「西九4車化」で検索もしくは下記QRコードを読み取ってください。
- STEP 2 検索すると下記ページが出てきますので、タップして情報をお確かめください。

4車線化工事および通行止めの詳細はこちら

西九4車化

検索

西九4車化のお知らせ