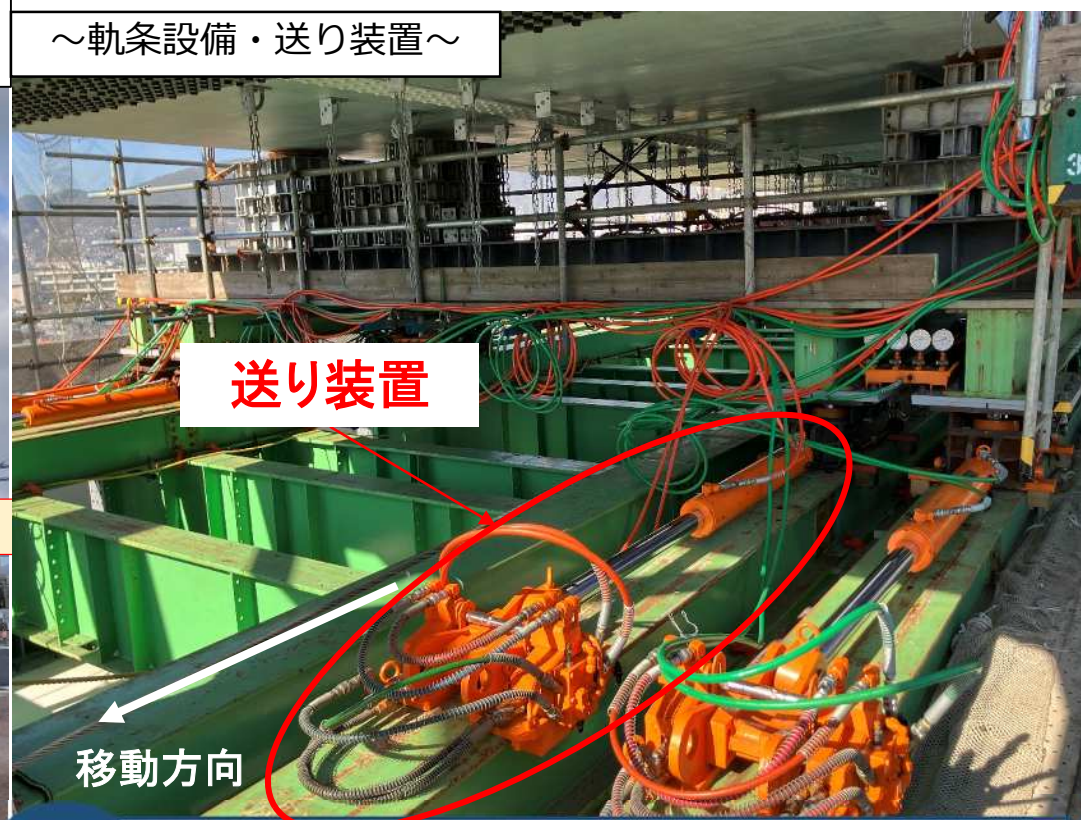


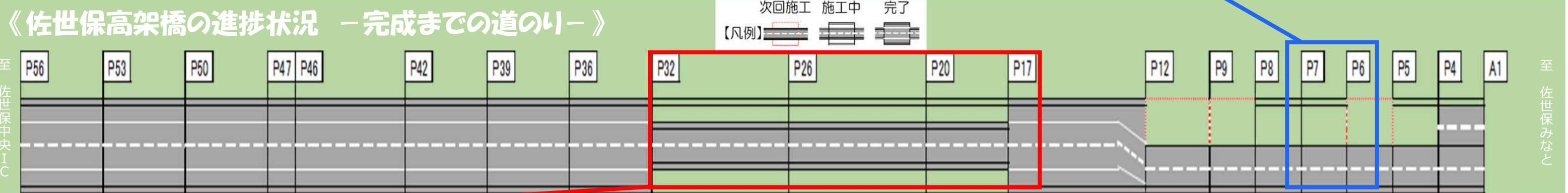
# 海上部における橋桁の架設状況



**ここがスゴイ!** 架設した橋桁上に**軌条設備**(※1)を構築し**約130m**送り出し架設を実施 (※1)…橋桁を送り出すために電車のレールのようなものを構築

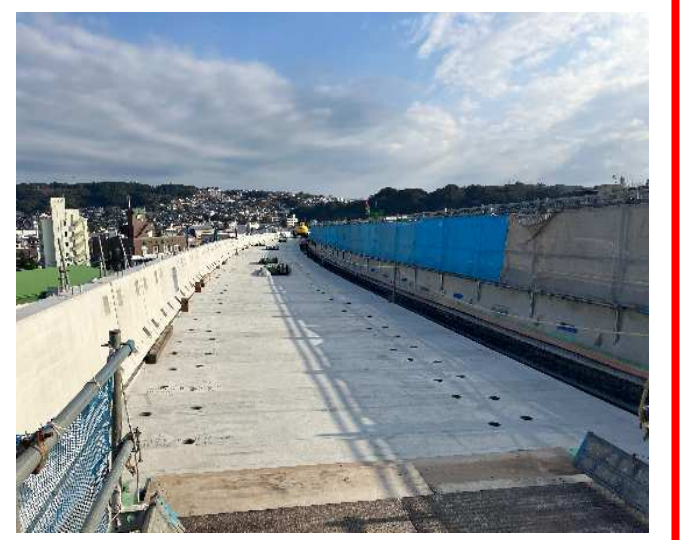
**ここがスゴイ!** 軌条設備の上に**送り装置**(※2)を構築し、送り出しを実施 (※2)…橋桁を送り出すジャッキ。橋桁はなんと**約520t!**

**ここがスゴイ!** 計画位置まで橋桁を送り出し完了した後に桁降下を実施。桁降下量はなんと**約6.5m!!**



## 佐世保高架橋 佐世保駅付近

佐世保駅周辺では床版の拡幅作業及び並走する県道11号の支障物の復旧を実施中です。



県道11号支障物復旧状況

床版拡幅作業状況

## 令和7年度 雪氷対策作業の振り返り

日頃よりNEXCO西日本の高速道路をご利用いただき、誠にありがとうございます。

1月～2月にかけて寒気が流れ込み、九州でも雪が降る日が続きました。気温の変化も大きく、道路状況が変わりやすい冬でしたが、高速道路をご利用されるお客さまの安全を守るため、散布車両及び人力による凍結防止剤の散布など、雪氷対策作業に取り組んでまいりました。

作業に伴い、速度規制や低速車両の走行などでご不便をおかけした場面もあったかと思いますが、皆様のご理解とご協力をいただきましたことにより、大きな事故もなく、冬の安全を守る事ができました。心より感謝申し上げます。次の冬のシーズンも、安心・安全に高速道路をご利用いただけるよう、引き続き雪氷対策作業に取り組んでまいります。

今後とも、ご理解とご協力のほどよろしくお願いいたします。

佐賀高速道路事務所 (所在地：佐賀県佐賀市)

