

### ①九州自動車道 熊本IC 跨道橋 (神園橋)

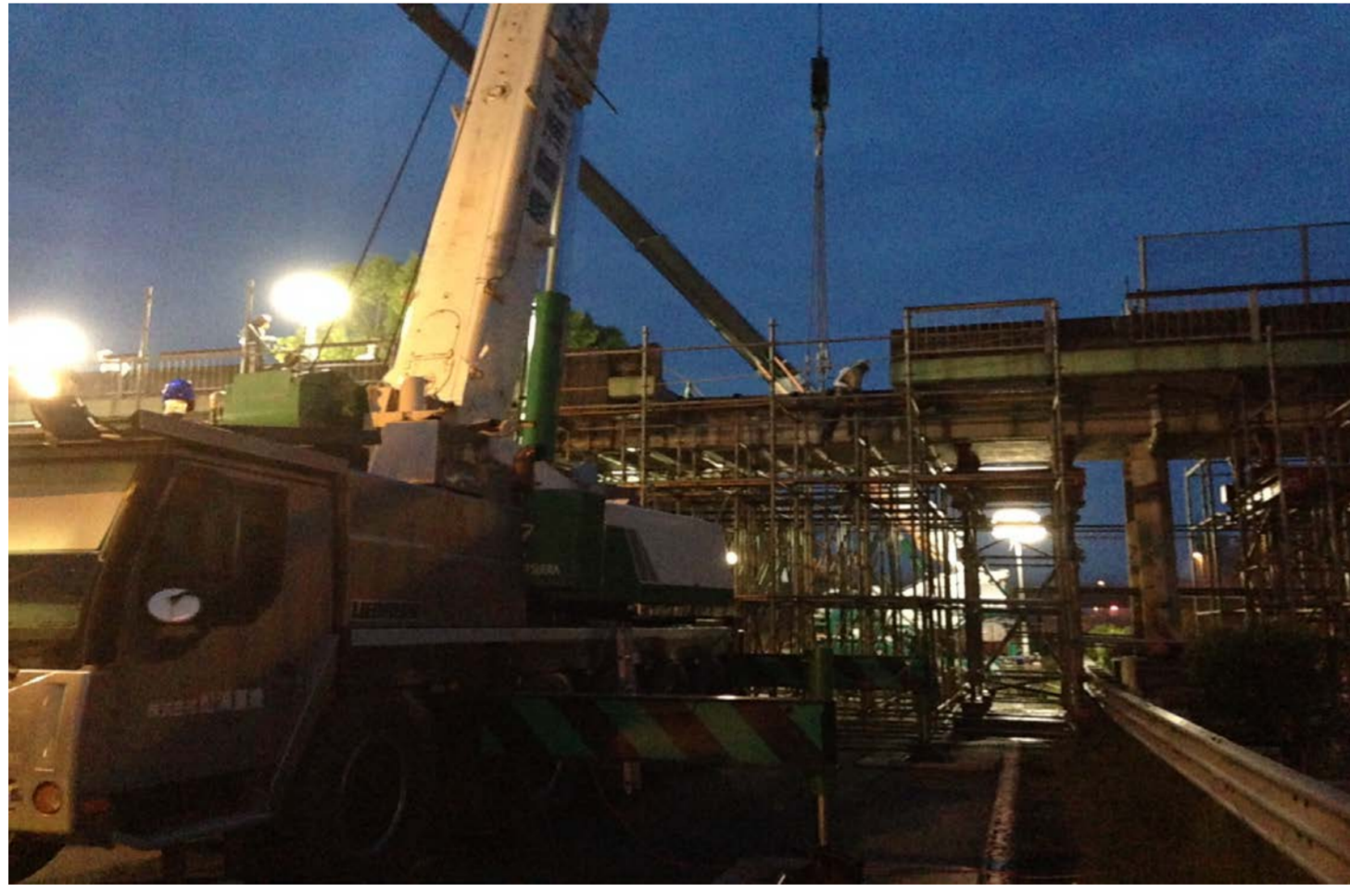
平成28年4月16日 13時 被災後の状況



平成28年4月19日13時 応急復旧作業完了



平成28年4月24日5時 撤去作業状況



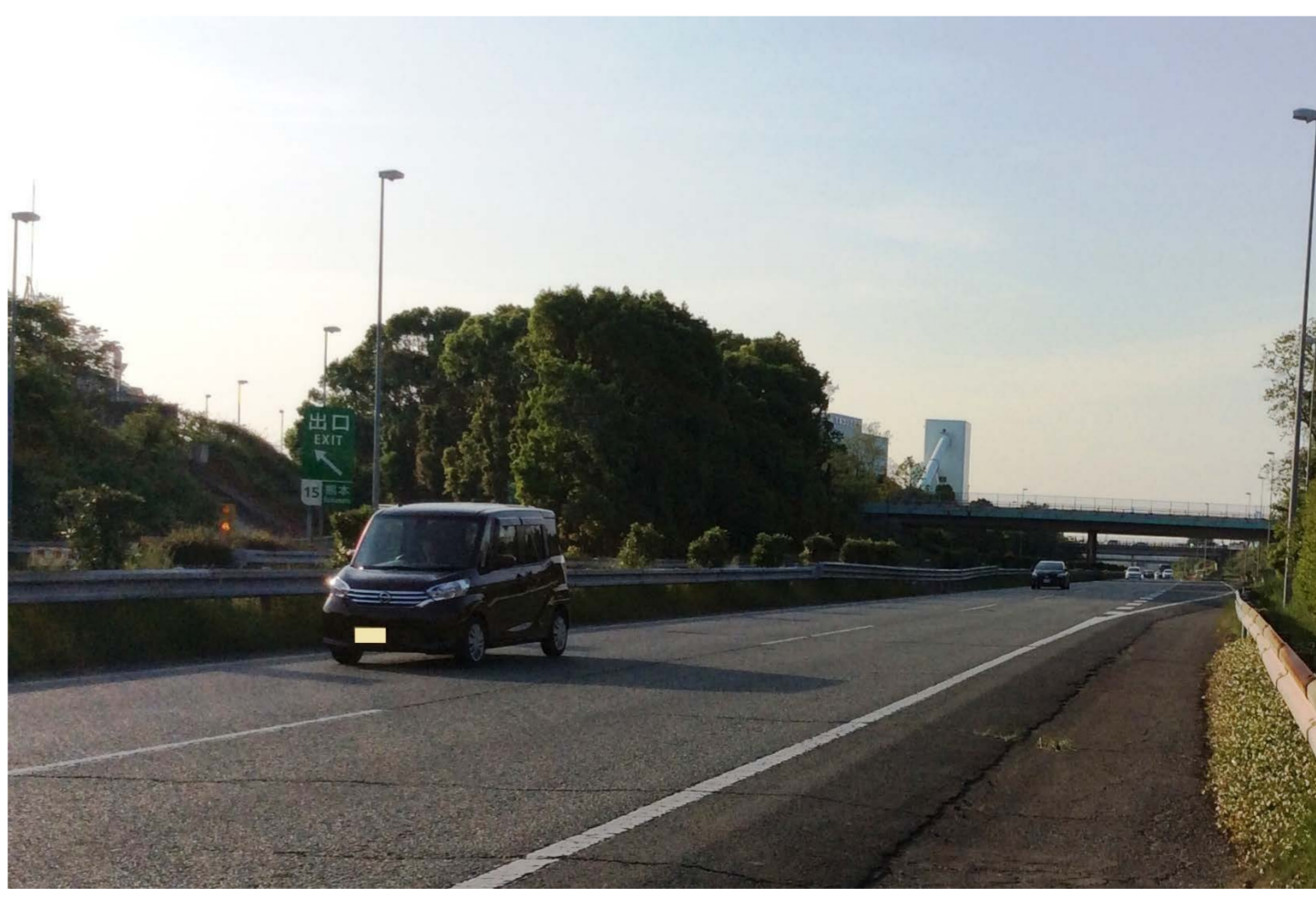
平成28年4月25日10時 撤去作業状況



平成28年4月27日10時 撤去作業状況



平成28年4月29日9時通行止め解除 (5月1日 17時撮影)



・通行止め解除 (4月29日)

## ②九州自動車道 熊本ICランプ

平成28年4月16日11時 被災後の状況



平成28年4月20日10時 応急復旧作業状況



平成28年4月20日21時 応急復旧作業状況



平成28年4月22日9時 応急復旧作業状況



本復旧作業完了

【平成28年6月24日】



【平成28年6月27日】



【平成28年6月27日】



・6月27日 通行止め解除

### ③九州自動車道 熊本IC料金所

平成28年4月16日10時 被災後の状況



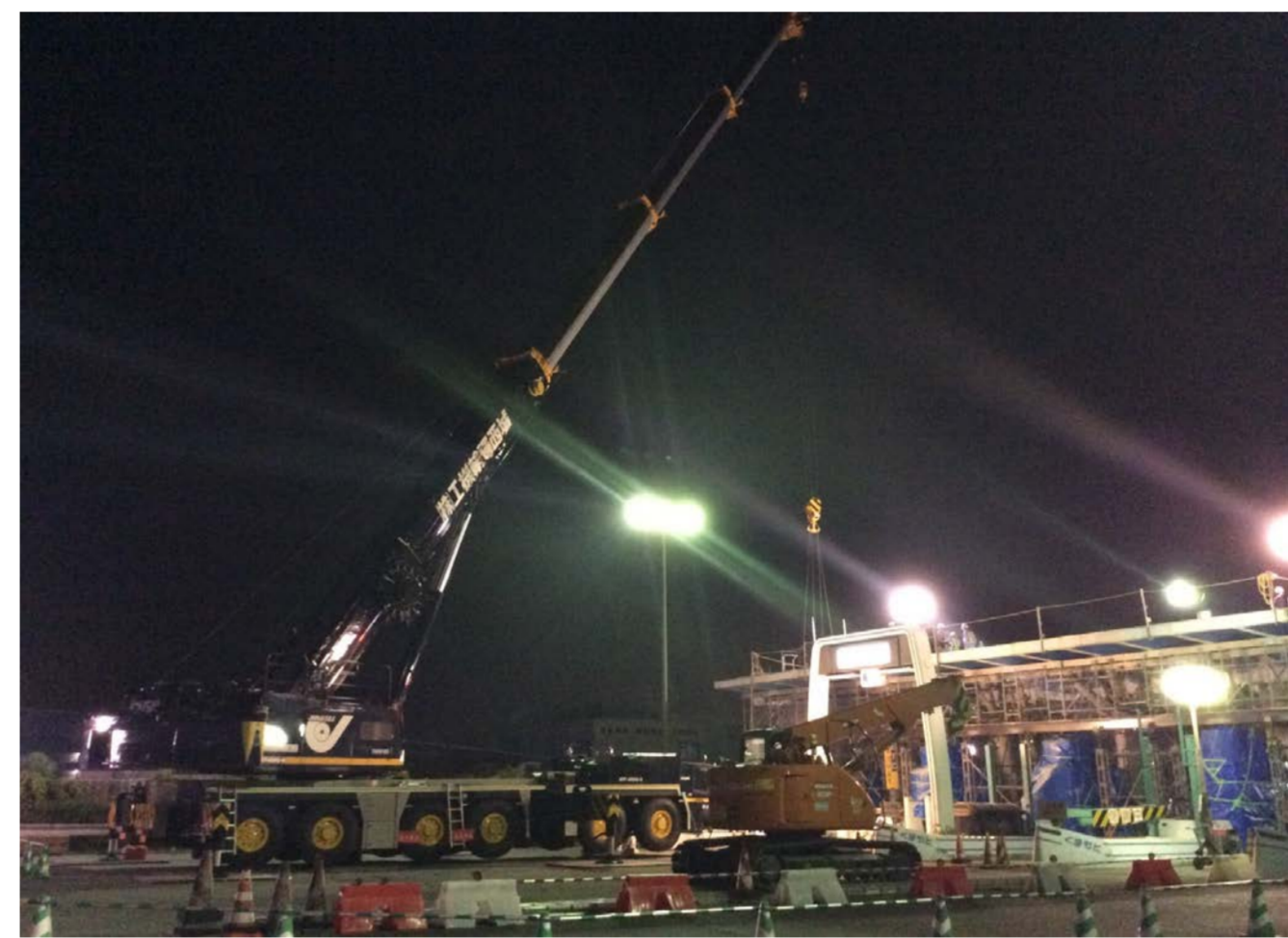
平成28年4月19日14時 撤去作業状況



平成28年4月21日15時 撤去作業状況



平成28年4月23日0時 撤去作業状況



平成28年4月27日17時 撤去作業状況

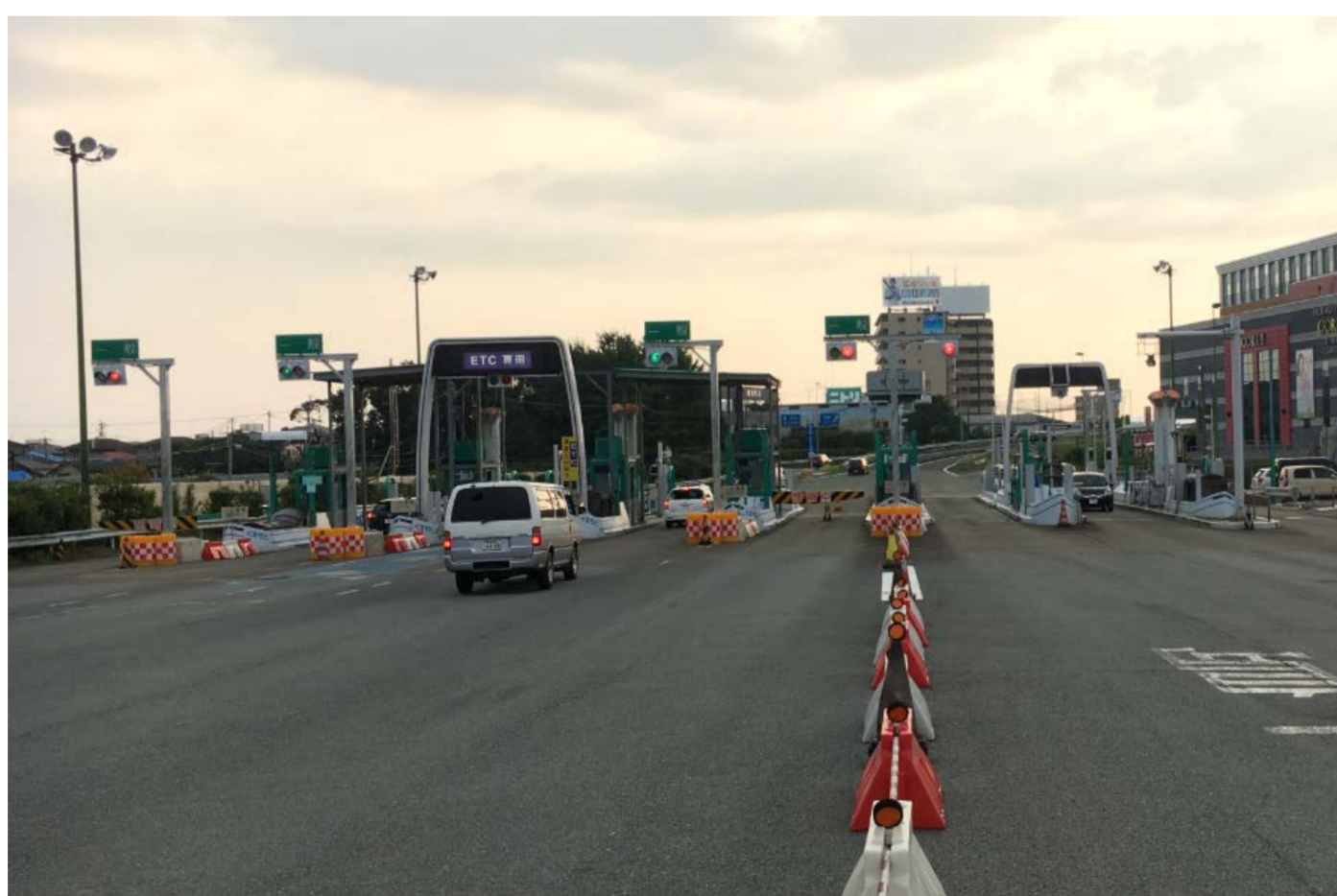


平成28年4月29日9時通行止め解除 (5月1日14時撮影)



・通行止め解除 (4月29日)

平成28年7月29日 仮設屋根、仮設信号機設置完了



平成29年11月19日 鉄骨造トルゲート建て替え完了

