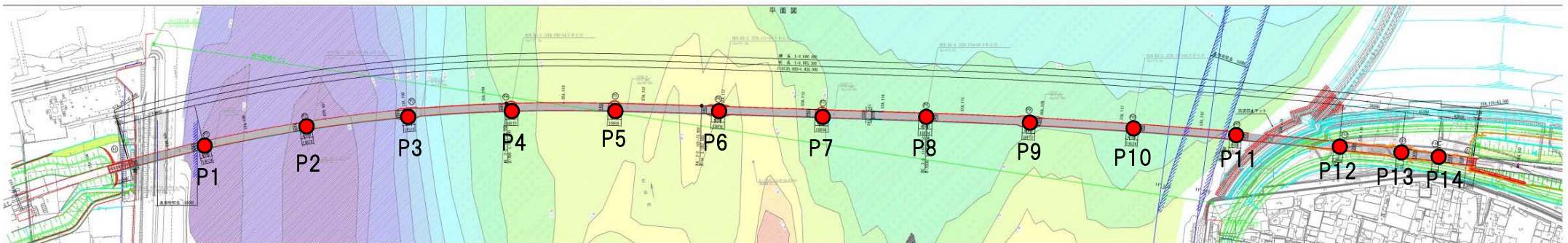

工事施工状況

平成29年10月～12月

【左岸】



【右岸】



●: 施工中箇所

環境モニタリング調査実施状況

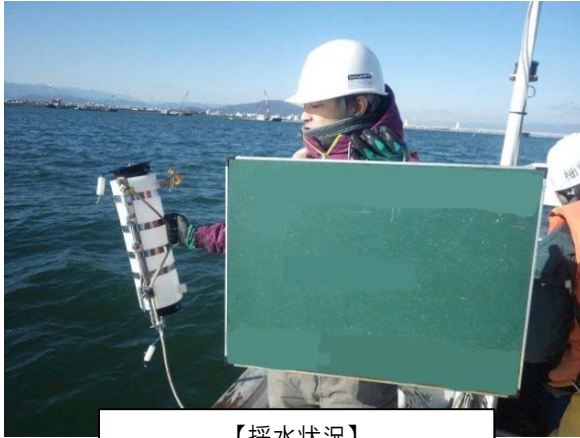
平成29年10月～12月

■環境モニタリング調査実施状況



■水質調査

調査実施日：平成29年12月18日



【採水状況】



【多成分水質計】

■地形調査

調査実施日：平成29年10月5日～6日、10日～11日（深浅測量）、平成29年10月5日（航空レーザ測量）



【深浅測量】



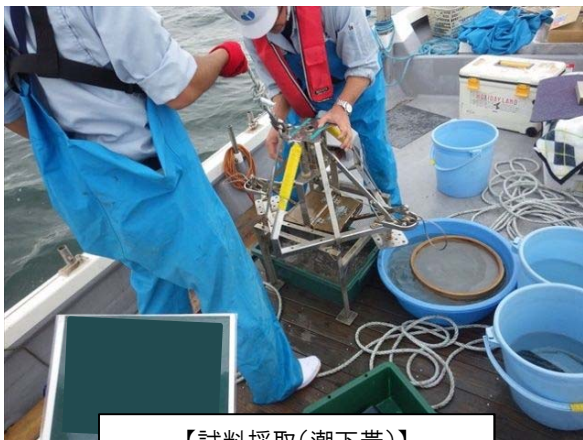
【航空レーザ測量】

■環境モニタリング調査実施状況



■底質・底生生物調査

調査実施日：平成29年10月5日～10月7日



【試料採取(潮下帯)】



【試料採取(潮間帯)】



【試料分析(ふるいわけ)】

■魚類調査

調査実施日：平成29年10月5日～6日



【試料採取(サ-フネット)】



【試料採取(刺網)】

■環境モニタリング調査実施状況



■付着生物調査

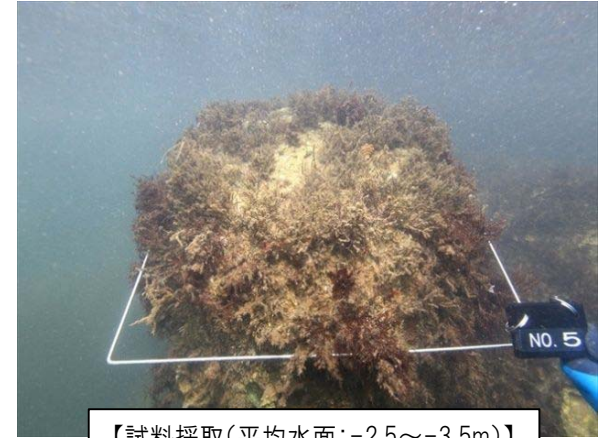
調査実施日：平成29年10月5日



【潜水状況】



【試料採取(平均水面:0~-0.5m)】



【試料採取(平均水面:-2.5~-3.5m)】