

【参考資料①】 渋滞を考慮した予測所要時間の検索

渋滞を考慮した予測所要時間の検索は、NEXCO西日本 HP「ルート検索・料金情報」(<http://search.w-nexco.co.jp/>) から確認できます。

【検索例】 8/14(日曜) 広島ICから岡山ICを利用 通常所要時間: 1 時間 40 分

(条件: 広島 IC から岡山 IC 間では、8/14(日曜)に 10 km以上の渋滞を上り線で 3 箇所予測)

①クリック!

②出発 IC、到着 IC、車種区分、出発(または到着)日時、(必要に応じて)通過 IC、を入力して検索!

IC名から検索

出発IC: 広島
到着IC: 岡山
車種区分: 普通車
日時: 2016年8月14日(日)
通過IC: 10時 ~ 30分

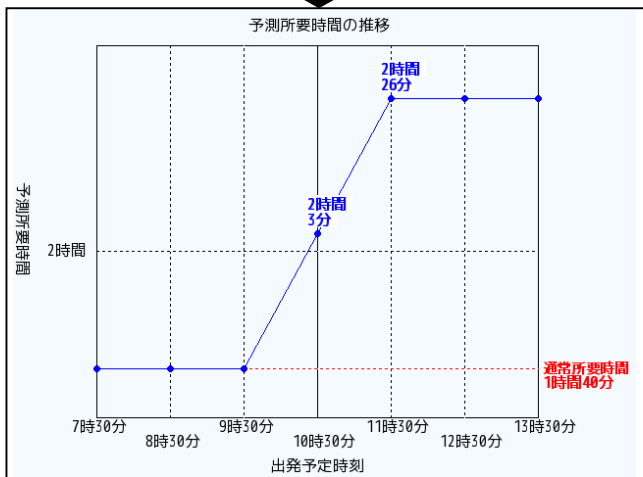
検索する

⑤通常の所要時間と渋滞を加味した所要時間が得られる。

所要時間 (渋滞予測加味)	所要時間 (通常時間)
2時間3分	1時間40分
2時間56分	2時間28分
3時間5分	3時間1分

所要時間の推移を見る

⑦出発時間別の所要時間を知りたいときは、こちらをクリック!



⑥ルート上の渋滞箇所の他、運転上の注意箇所を表示。地図上でも、渋滞箇所は赤色で表示。

渋滞予測あり 閉じる

渋滞加算時間: +46分

運転注意箇所 1か所 閉じる

ルート1: 所要時間 (渋滞予測加味): 2時間26分 所要時間: 1時間40分

【検索結果】上記の検索例の場合、所要時間は、
10時30分 出発 : 2時間3分 (通常+23分)
9時30分 出発 : 1時間40分 (通常±0分)
 ⇒ 出発時間をずらすことで、渋滞による影響を少なくすることが出来ると判断できます。

【参考資料②】 アイハイウェイ(iHighway)

『アイハイウェイ (<http://ihighway.jp>)』は、NEXCO西日本グループが携帯電話・パソコンのインターネット機能・スマートフォン向けのアプリを利用して、最新の道路交通情報等(5分ごとに更新)をマップや文字情報で提供するサービスです。(情報提供料は無料です。)

◇道路映像の提供(渋滞状況を視覚的に確認)

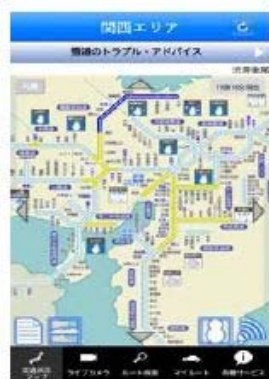
⇒NEXCO西日本管内 52 箇所の道路映像を確認できます。

◇SA・PAの駐車場映像の提供(駐車場の満車・空車状況を視覚的に確認)

⇒NEXCO西日本管内を中心に 29 箇所(上下別カウント)の駐車場映像を確認できます。

◀サービス概要▶

- 1) 交通状況マップ……………通行止め・交通規制・渋滞情報を図形表示
- 2) 文字情報……………通行止め・交通規制・渋滞情報を文字表示、IC間所要時間を表示
- 3) 通行止め解除通知……………通行止め解除をメール通知
- 4) 通行止め作業状況……………NEXCO西日本エリアの通行止め解除に向けた作業状況を表示
- 5) マイルート……………よく利用するルートの交通状況を表示
 ルート上で発生する通行止め・同解除をメール通知
 指定時刻にルート上の交通状況をメール通知
 マイルート上で通行止めや通行規制が実施されるほどの降雨の可能性がある場合は、『大雨警戒メール』で事前にお知らせします。
- 6) 道路映像……………視覚的に渋滞状況を確認可能
- 7) 高速道路の天気情報……………各ICの天気予報、最高・最低気温、雨雲レーダーを確認可能



↑交通状況マップ↑



↑道路映像↑



↑通行止め解除通知↑



↑通行止め作業状況↑

【参考資料③】 平成 27 年度実績(中国支社管内の高速道路で発生した主な渋滞)

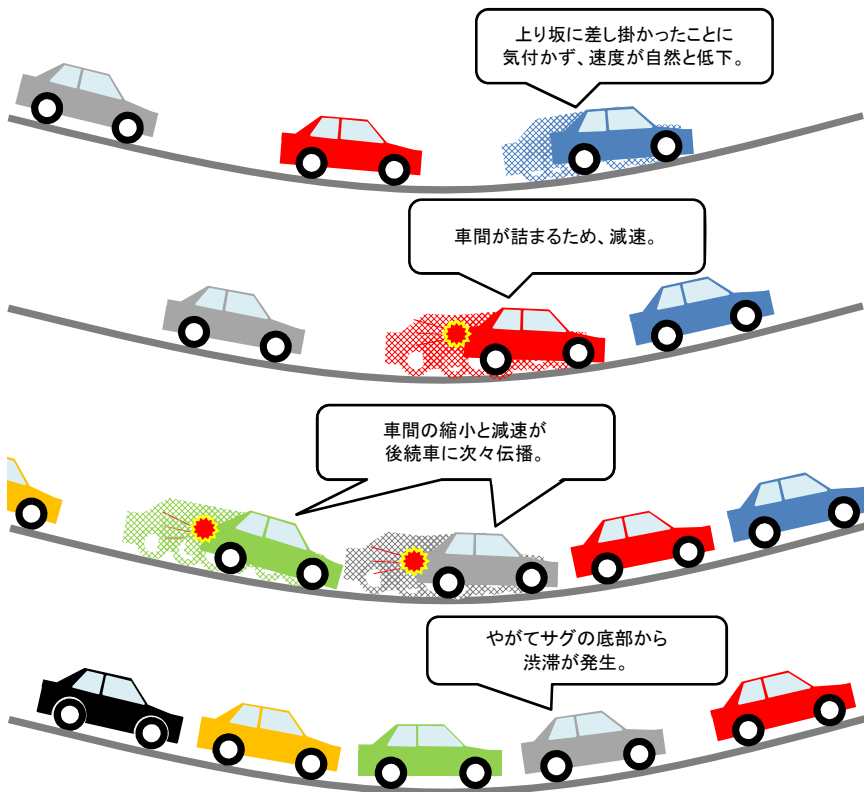
ワースト	上下線	道路名	渋滞発生日 (ピーク日)	渋滞発生箇所	渋滞延長	渋滞要因
①	下り線	山陽道	8月12日(水) 18時40分頃	広島東(ひろしまひがし)IC付近 (広島県広島市東区)	16.8km	交通集中
②	下り線	山陽道	8月8日(土) 18時20分頃	笠井山(かさいやま)TN付近 (岡山県岡山市北区)	16.1km	事故及び交通集中
③	下り線	山陽道	8月16日(日) 17時45分頃	西条(さいじょう)TN付近 (広島県東広島市)	14.8km	交通集中
①	上り線	山陽道	8月14日(金) 15時35分頃	篠坂(しのさか)PA付近 (岡山県笠岡市)	26.8km	緊急工事及び交通集中
②	上り線	山陽道	8月15日(土) 18時35分頃	入野(いのの)TN付近 (広島県東広島市)	19.6km	事故及び交通集中
③	上り線	山陽道	8月16日(日) 18時20分頃	関戸(せきど)TN付近 (山口県岩国市)	16.5km	交通集中

IC: インターチェンジ、TN: トンネル、PA: パーキングエリア

【参考資料④】 渋滞発生メカニズム

下り坂から上り坂に変わる箇所など、上り勾配区間では、以下のメカニズムにより渋滞が発生します。このメカニズムによって発生する渋滞は、交通集中渋滞全体の58%を占めています。

- 無意識のうちに速度が低下
- 後続車は車間確保のため、連鎖的にブレーキを踏む



1) 上り坂に入った車両の速度が自然と低下。

2) 後ろの車が車間が縮まったことに気づき、速度を落とす。

3) 速度低下、車間距離の縮みが、後続車に次々と伝わる。

4) 下り坂の底部(サグ部)から渋滞!

【参考資料⑤】 高速道路リニューアルプロジェクト 大規模更新・修繕事業に伴う中国道の通行規制

NEXCO 西日本では、高速道路の健全性を永続的に確保し、高速道路ネットワークの機能を将来にわたり維持していくために、老朽化・劣化した高速道路のリニューアルプロジェクトに取り組んでいます。

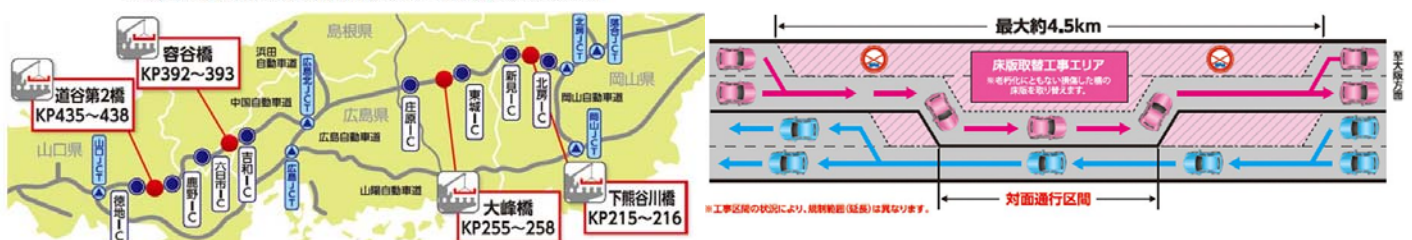
NEXCO 西日本 中国支社管内では、中国道の一部区間において橋梁の床版取替工事を行っている影響で、昼夜連続対面通行規制を行っている区間があります。ご利用の皆様にはご不便とご迷惑をお掛け致しますが、ご理解賜りますようお願い申し上げます。



<昼夜連続対面通行規制を実施する区間>

路線	区間	期間	対面規制延長
中国自動車道	徳地インターチェンジ (IC) ~ 鹿野IC	平成28年5月9日 (月曜) ~ 10月下旬 (予定)	約2.8km
	新見IC ~ 北房IC	平成28年6月6日 (月曜) ~ 9月上旬 (予定)	約0.6km
	六日市IC ~ 吉和IC	平成28年6月6日 (月曜) ~ 10月下旬 (予定)	約0.5km
	庄原IC ~ 東城IC	平成28年7月4日 (月曜) ~ 10月中旬 (予定)	約2.2km

工事の進捗状況により規制期間が変更となる場合があります。



昼夜連続対面通行規制を行っている区間を走行される際は、十分ご注意ください。

詳しくは、NEXCO 西日本のウェブサイト(<http://www.w-nexco.co.jp/renewalproject/>)をご覧ください。

【参考資料⑥】 お盆期間の中国地方の高速道路における県別渋滞回数

【岡山県】

(注：▲印はマイナス)

ピーク時の渋滞長	①平成28年度(予測)			②平成27年度(実績)			差(①-②)		
	合計	下り	上り	合計	下り	上り	合計	下り	上り
5km～9kmの渋滞回数	7回	5回	2回	6回	3回	3回	+1回	+2回	▲1回
10km～19kmの渋滞回数	3回	1回	2回	4回	3回	1回	▲1回	▲2回	+1回
20km以上の渋滞回数	0回	0回	0回	0回	0回	0回	±0回	±0回	±0回
5km以上の渋滞回数合計	10回	6回	4回	10回	6回	4回	±0回	±0回	±0回

【鳥取県】

(注：▲印はマイナス)

ピーク時の渋滞長	①平成28年度(予測)			②平成27年度(実績)			差(①-②)		
	合計	下り	上り	合計	下り	上り	合計	下り	上り
5km～9kmの渋滞回数	2回	2回	0回	0回	0回	0回	+2回	+2回	±0回
10km～19kmの渋滞回数	0回	0回	0回	0回	0回	0回	±0回	±0回	±0回
20km以上の渋滞回数	0回	0回	0回	0回	0回	0回	±0回	±0回	±0回
5km以上の渋滞回数合計	2回	2回	0回	0回	0回	0回	+2回	+2回	±0回

【広島県】

(注：▲印はマイナス)

ピーク時の渋滞長	①平成28年度(予測)			②平成27年度(実績)			差(①-②)		
	合計	下り	上り	合計	下り	上り	合計	下り	上り
5km～9kmの渋滞回数	17回	9回	8回	10回	7回	3回	+7回	+2回	+5回
10km～19kmの渋滞回数	8回	6回	2回	8回	4回	4回	±0回	+2回	▲2回
20km以上の渋滞回数	0回	0回	0回	1回	0回	1回	▲1回	±0回	▲1回
5km以上の渋滞回数合計	25回	15回	10回	19回	11回	8回	+6回	+4回	+2回

【島根県】

(注：▲印はマイナス)

ピーク時の渋滞長	①平成28年度(予測)			②平成27年度(実績)			差(①-②)		
	合計	下り	上り	合計	下り	上り	合計	下り	上り
5km～9kmの渋滞回数	0回	0回	0回	0回	0回	0回	±0回	±0回	±0回
10km～19kmの渋滞回数	0回	0回	0回	0回	0回	0回	±0回	±0回	±0回
20km以上の渋滞回数	0回	0回	0回	0回	0回	0回	±0回	±0回	±0回
5km以上の渋滞回数合計	0回	0回	0回	0回	0回	0回	±0回	±0回	±0回

【山口県】

(注：▲印はマイナス)

ピーク時の渋滞長	①平成28年度(予測)			②平成27年度(実績)			差(①-②)		
	合計	下り	上り	合計	下り	上り	合計	下り	上り
5km～9kmの渋滞回数	3回	1回	2回	4回	4回	0回	▲1回	▲3回	+2回
10km～19kmの渋滞回数	1回	0回	1回	3回	1回	2回	▲2回	▲1回	▲1回
20km以上の渋滞回数	0回	0回	0回	0回	0回	0回	±0回	±0回	±0回
5km以上の渋滞回数合計	4回	1回	3回	7回	5回	2回	▲3回	▲4回	+1回

[集計期間]

H28年度予測：H28.8.6～H28.8.16 11日間

H27年度実績：H27.8.6～H27.8.16 11日間

