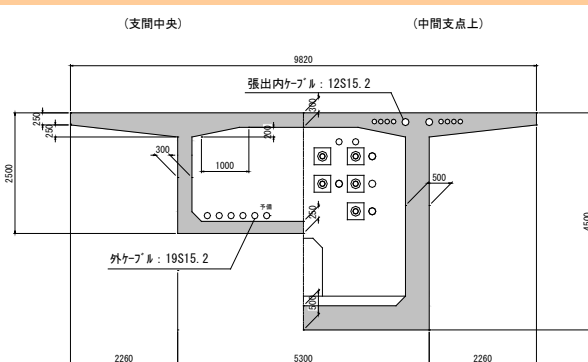
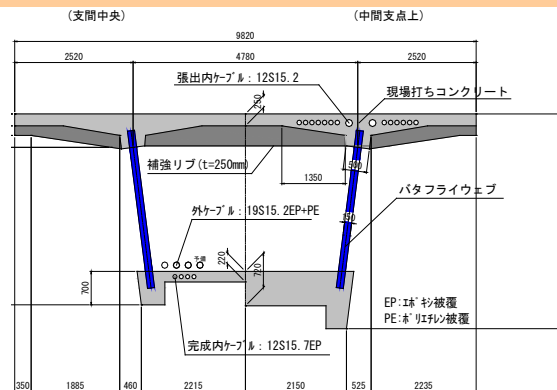


バタフライウェブ構造とは

- ◆ 薄い蝶型のコンクリートウェブをいい、上部構造の軽量化が図れ、耐震性の向上、コスト削減に寄与する
- ◆ 工場製作のプレキャスト部材のため、高品質で施工の省力化が図れる



(a)通常の箱桁の例



(b)バタフライウェブの例



東九州道 寺迫ちょうちょう大橋

