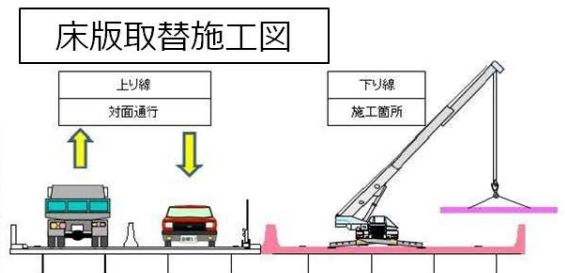
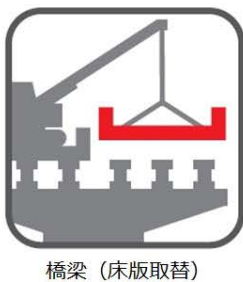


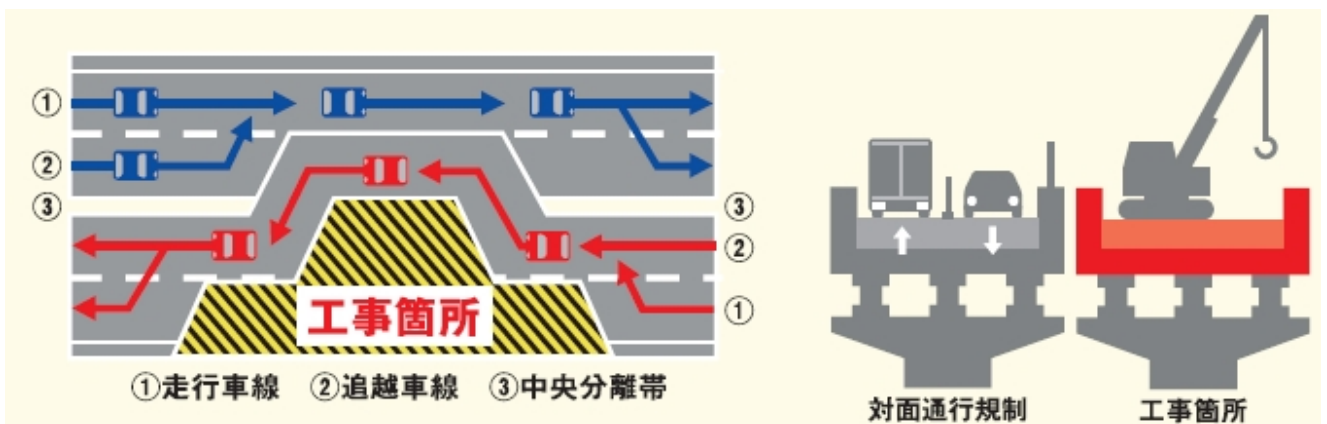
■高速道路リニューアルプロジェクトの目的

高速道路本体構造物のライフサイクルコストの最小化、予防保全および性能向上の観点から、必要かつ効果的な対策を講じることにより、高速道路ネットワーク機能を長期に渡って健全に保つために行うものです。

■工事内容のピクト表現



■高速道路リニューアルプロジェクトの対面交通規制のイメージ（一例）



■平成 28 年度に実施を予定している高速道路リニューアルプロジェクト
 (※長期間の対面通行規制等が必要な工事を掲載)

- H28 年度に長期間の対面通行規制等が必要な工事についてお知らせいたします。
- 現時点で調整中の工事については、今後、具体化した段階で随時お知らせします。
- また、参考までに NEXCO 東日本、NEXCO 中日本の予定についてもお知らせします。

【NEXCO 西日本】

	路線	区間	期間	規制内容	工事内容	対象数量
H28 年春	中国自動車道	徳地 IC~鹿野 IC	H28. 5 月上旬 ~H28. 10 月下旬予定	対面通行規制	床版取替など	1 橋
	中国自動車道	山崎 IC~佐用 IC	H28. 5 月下旬 ~H28. 8 月上旬予定	対面通行規制	床版取替など	2 橋
	中国自動車道	新見 IC~北房 IC	H28. 6 月上旬 ~H28. 9 月上旬予定	対面通行規制	床版取替など	1 橋
	中国自動車道	六日市 IC~吉和 IC	H28. 6 月上旬 ~H28. 10 月下旬予定	対面通行規制	床版取替など	1 橋
	中国自動車道	庄原 IC~東城 IC	H28. 7 月上旬 ~H28. 10 月中旬予定	対面通行規制	床版取替など	1 橋
H28 年秋	中国自動車道	福崎 IC~山崎 IC	調整中	対面通行規制	床版取替など	2 橋

~ 参考 ~

【NEXCO 東日本】 ※工事の内容については、NEXCO 東日本へお問い合わせください。

	路線	区間	期間	規制内容	工事内容	対象数量
H28 年春	東北自動車道	仙台宮城 IC~泉 IC	調整中	昼夜連続 車線規制 及び 夜間通行止	床版取替など	1 橋
H28 年秋	長野自動車道	安曇野 IC~麻積 IC	調整中	対面通行規制	床版取替など	1 橋

【NEXCO 中日本】 ※工事の内容については、NEXCO 中日本へお問い合わせください。

	路線	区間	期間	規制内容	工事内容	対象数量
H28 年春	東名高速道路	静岡 IC~焼津 IC	H28. 5. 9 ~H28. 7. 10	対面通行規制	床版取替など	1 橋
	中央自動車道	岡谷 JCT~伊北 IC	H28. 5. 17 ~H28. 7. 15	対面通行規制	床版取替など	1 橋
H28 年秋	北陸自動車道	滑川 IC~魚津 IC	調整中	対面通行規制	床版取替など	1 橋
	北陸自動車道	今庄 IC~武生 IC	調整中	対面通行規制	床版取替など	1 橋
	中央自動車道	諏訪南 IC~諏訪 IC	調整中	対面通行規制	床版取替など	1 橋